

# Relatório do 1º quadrimestre 2013

## Secretaria da Saúde do Estado da Bahia

SECRETARIA  
DA SAÚDE



**Parte I – Estrutura Organizativa da SESAB**

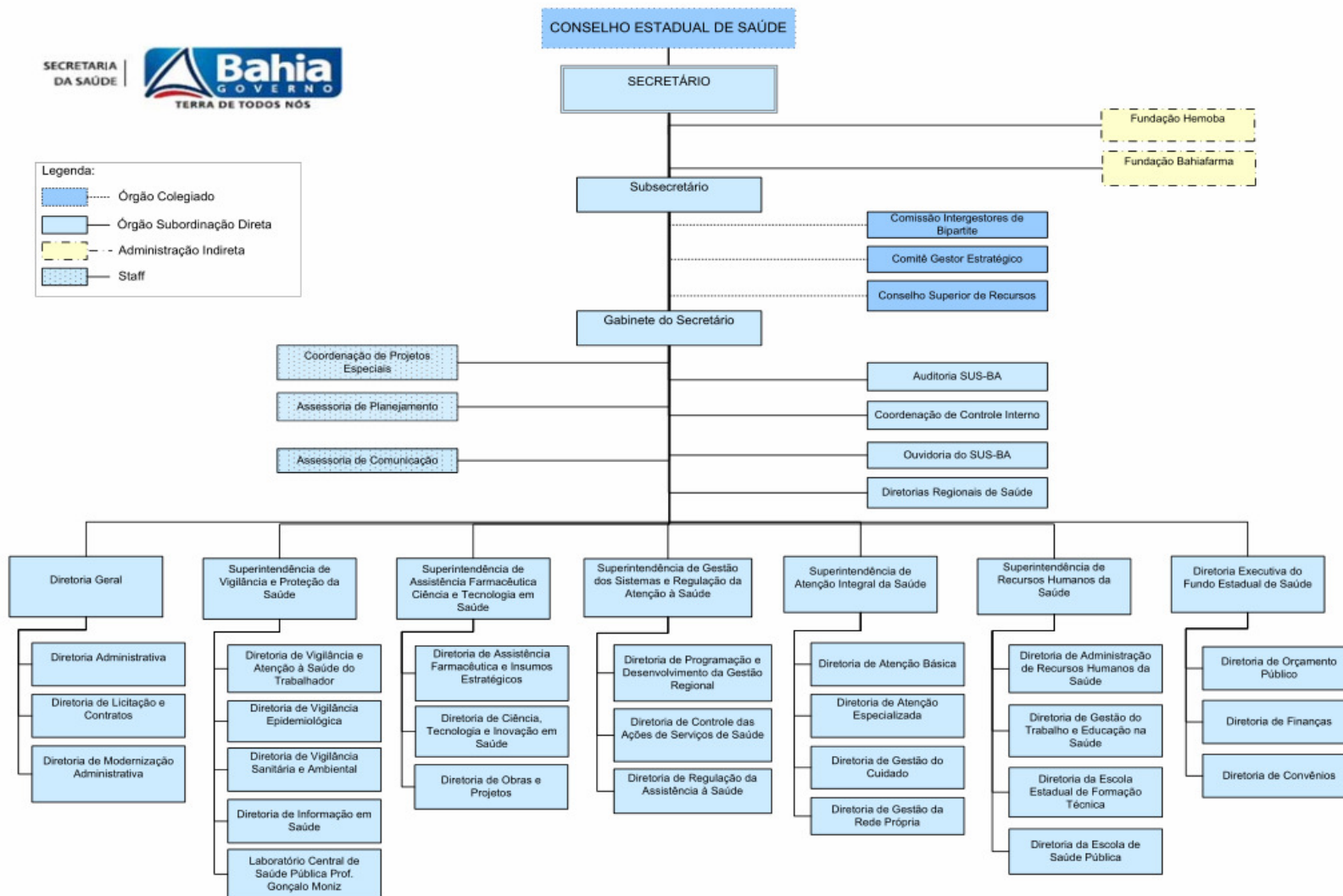
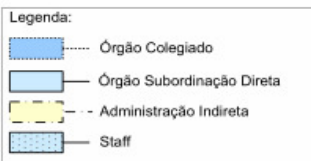
**Parte II – Execução da Receita X Despesa – [FESBA]**

**Parte III – Auditorias Realizadas em ou Execução**

**Parte IV – Avaliação das Metas e Indicadores da  
Programação Anual de Saúde (PAS) 2012**

**Anexos**

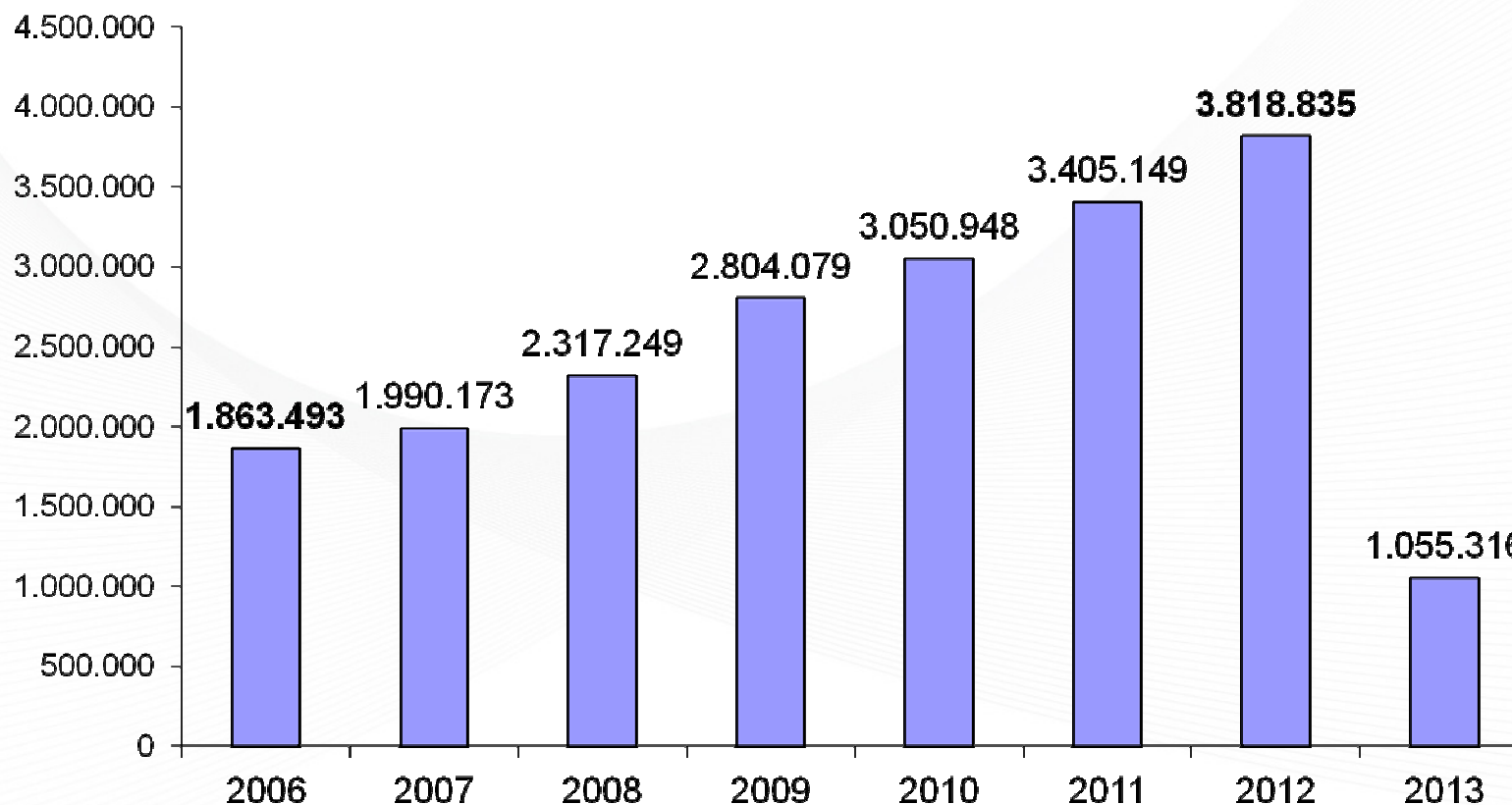
# Parte I – Estrutura Organizativa da SESAB



# Parte II – Execução da Receita X Despesa – [FESBA]

# Recursos Aplicados

## Recursos Aplicados em Saúde pela SESAB Bahia, 2006 – 2013\*



Fonte: SESAB/Fesba

# Recursos Aplicados

## Aplicação da Emenda Constitucional – EC 29

ANO	RECEITA LIQUIDA DE IMPOSTO - RLI	APLICAÇÃO MÍNIMA	%	RECURSOS APLICADOS (R\$1.000,00)	%
2003	6.767.004	676.700	10	723.402	10,69
2004	7.679.842	921.581	12	930.678	12,12
2005	8.531.091	1.023.731	12	1.036.372	12,15
2006	9.694.826	1.163.379	12	1.179.483	12,17
2007	10.642.092	1.277.051	12	1.352.936	12,71
2008	12.247.925	1.469.751	12	1.572.385	12,84
2009	12.155.265	1.458.632	12	1.687.967	13,89
2010	14.024.226	1.682.907	12	1.931.511	13,77
2011	16.026.201	1.923.144	12	2.154.555	13,44
2012	17.592.511	2.111.101	12	2.271.283	12,91
2013	6.157.025	738.843	12	705.082	11,45

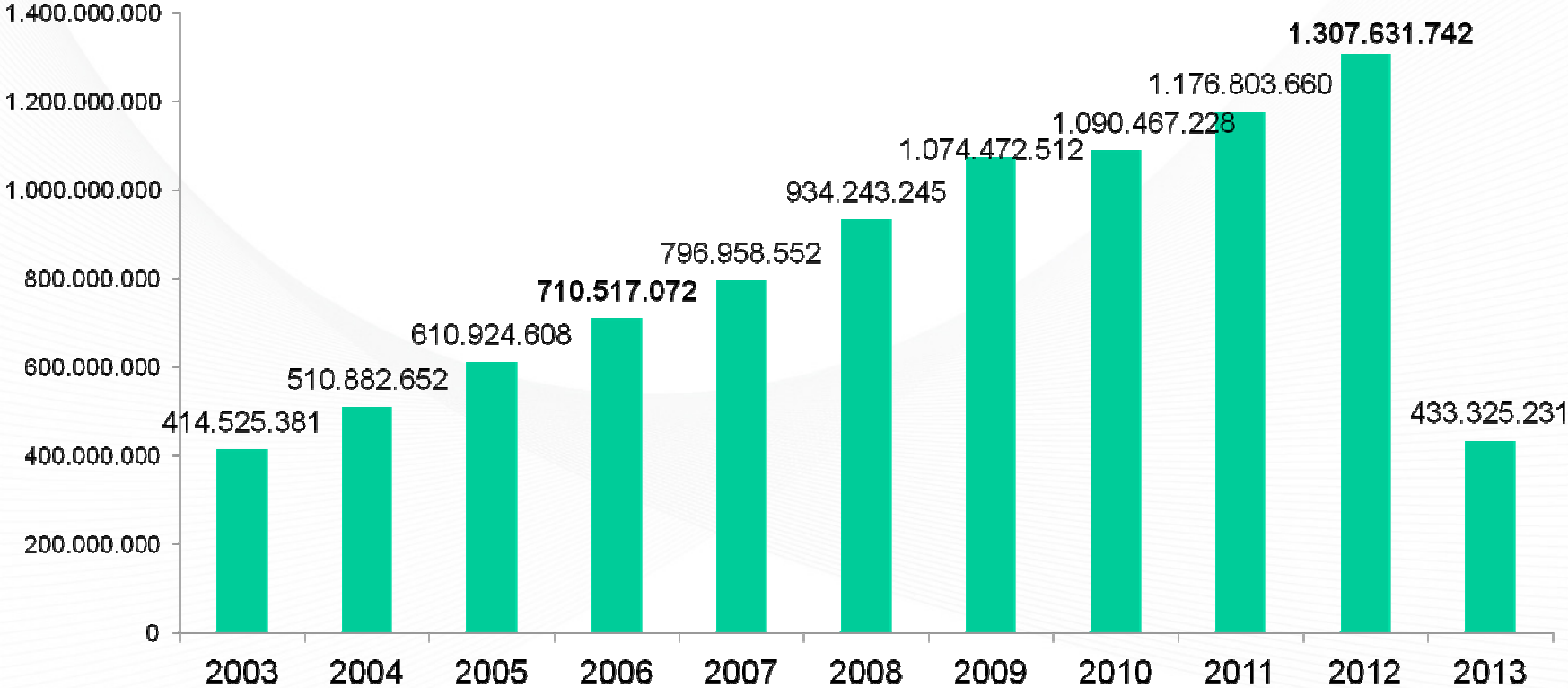
Fonte: SESAB/Fesba

Recursos Financeiros aplicados em saúde	R\$ (bilhões)
De 2003 a 2006	6,2
De 2007 a 2010	10,1
De 2011 a 2013 (Jan-abr)	8,3



# Recursos Aplicados

**TABELA – RECURSOS APLICADOS - PESSOAL E ENCARGOS  
BAHIA – 2003 – 2013 (JAN-ABR.)**



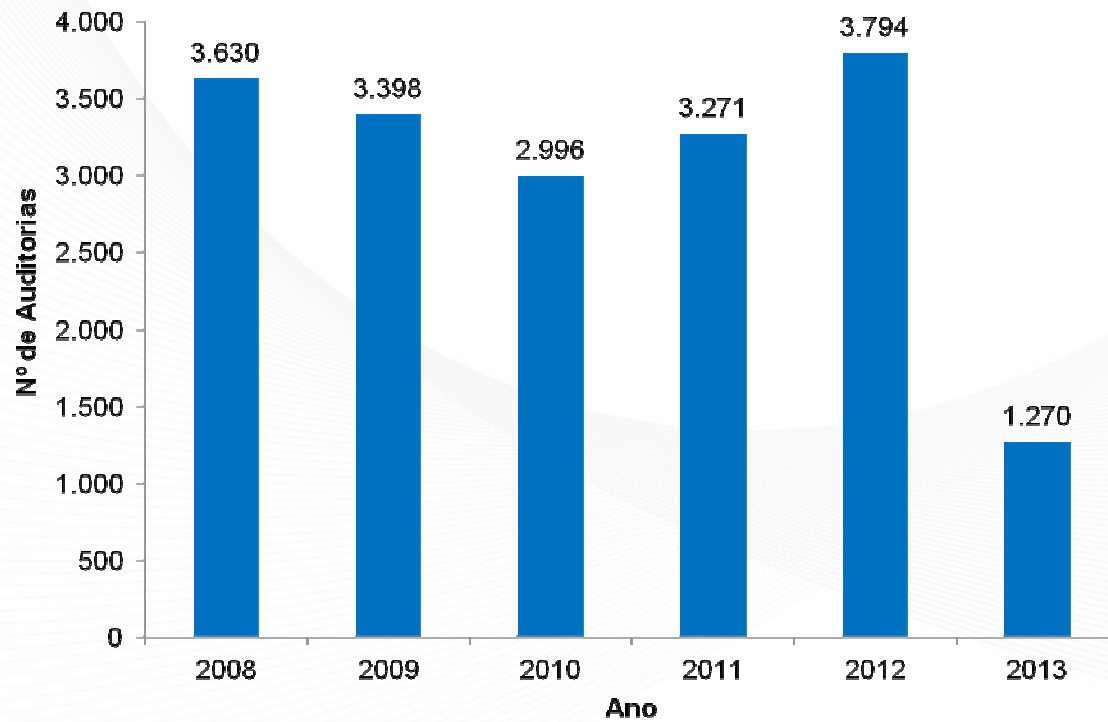
Fonte: SESAB/Fesba

# Parte III – Auditorias Realizadas em ou Execução



# Parte III – Auditorias Realizadas ou em fase de execução

## Auditorias Realizadas. Bahia, 2008 – 2013\*



## Encaminhamentos – destaques:

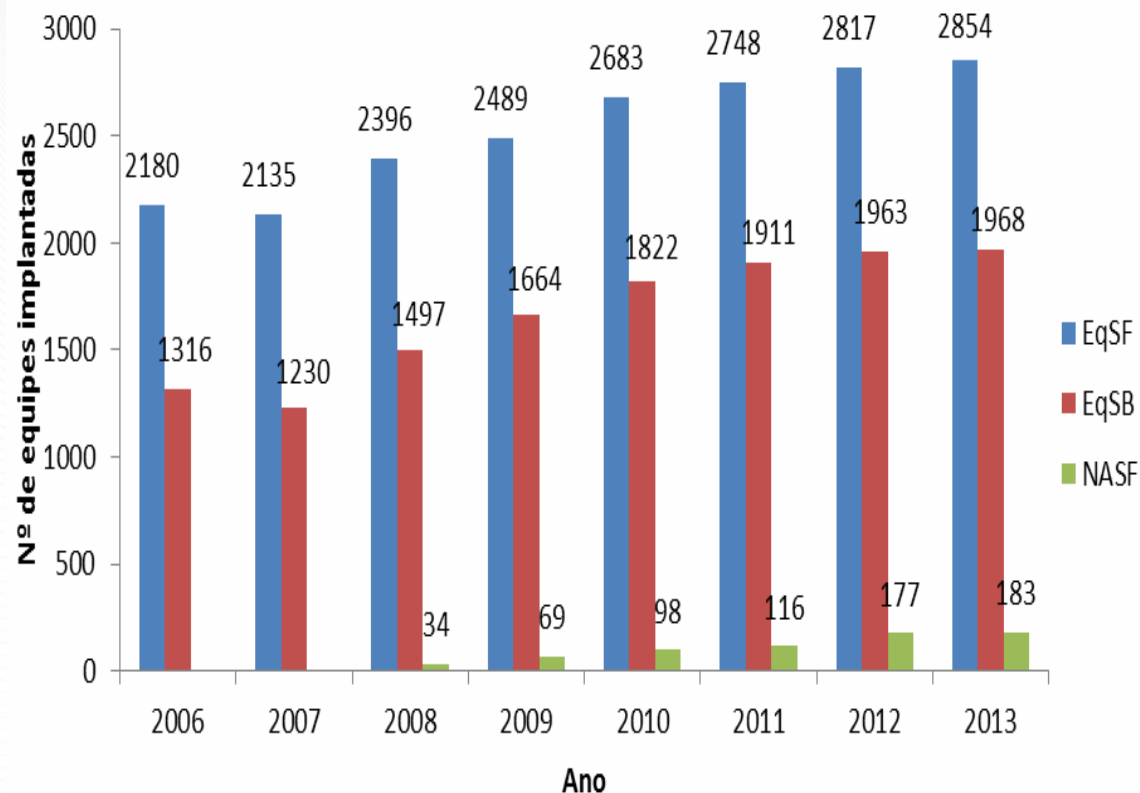
- Notificação - correção de **não conformidades**;
- Dar conhecimento - **recomposição do Fundo Municipal de Saúde** [recuperar valor pago indevidamente];

Fonte: SESAB/Auditoria do SUS – Bahia  
\* Dados de janeiro a abril de 2013.

# Parte IV – Avaliação das Metas e Indicadores da Programação Anual de Saúde (PAS) 2013

# Compromisso 1 - Atenção Básica

## NÚMERO DE EQUIPES DE SAÚDE DA FAMÍLIA, DE SAÚDE BUCAL E NASF, BAHIA, 2007 - 2013



Política Estadual de Atenção Básica - Decreto nº 14.457 de 03 de maio de 2013.

- 08 Cadernos de Avaliação e Monitoramento da Atenção Básica (CAMAB);
- Boletim Informativo sobre Atenção Básica – DABInfo no estado mensalmente.

Fonte: MS/ Sala de Situação (acesso em 17/06/2013)

Cobertura - cerca de 63,84% da população do Estado.

Implantados 06 NASF - totalizando 183 em funcionamento.

# Compromisso 2 – Vigilância à Saúde

## Imunização

- Cobertura de 95% na vacinação tetravalente em menores de 1 ano de idade em 24,7% dos municípios;

## Vigilância epidemiológica

- Investimento de R\$ 1,16 milhões - 74,73% das Doenças e Agravos de Notificação Compulsória (DNC) investigadas oportunamente.

## Vigilância Sanitária e Ambiental

- **818 inspeções em 813 estabelecimentos** de interesse da saúde (Farmácias de manipulação, Indústrias de saneantes, Indústrias de cosméticos, Indústrias de medicamentos e Indústrias de alimentos, dentre outros) - **316 (38,86%) foram licenciados;**
- **301 notificações de eventos adversos** e queixas técnicas relacionadas a produtos sujeitos a legislação sanitária **analisadas;**
- **16 serviços de quimioterapia e radioterapia inspecionados** – atualmente existem 43 serviços em funcionamento;

## Compromisso 2 – Vigilância à Saúde

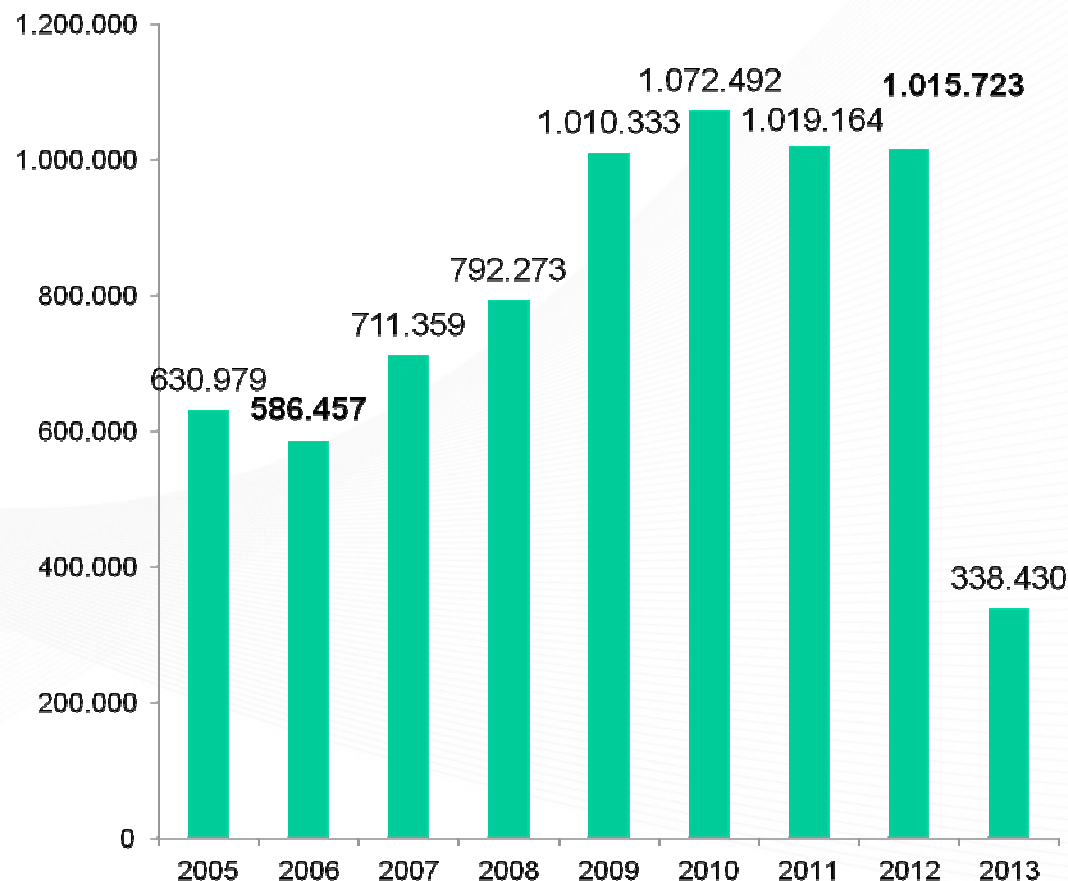
### Laboratórios de Saúde Pública

07 Laboratórios Municipais de Referência Regional – LMRR em funcionamento

•Prevista a inauguração ainda em 2013 dos laboratórios [Ibotirama, Guanambi, Paulo Afonso e Porto Seguro].

Encontra-se em funcionamento 09 Laboratórios Regionais de Vigilância da Qualidade da Água - LVQA em funcionamento e 31 Laboratórios Regionais de Vigilância Entomologia – LVE.

### PRODUÇÃO DO LACEN E LMRR BAHIA, 2008 – 2013\*



Fonte: SESAB/Suvisa

\* Dados preliminares



## Compromisso 2 – Vigilância à Saúde

### Saúde do Trabalhador

- Apoio técnico e financeiro a **26 municípios** baianos que desenvolvem ações na vigilância em saúde do trabalhador;
- **Investigados 700 casos de doenças/agravos** relacionados ao trabalho nas instâncias da RENAST (GEREST e CESAT);
- **133 inspeções** em ambientes e processos de trabalho;
- **2.411** atendimentos a trabalhadores;

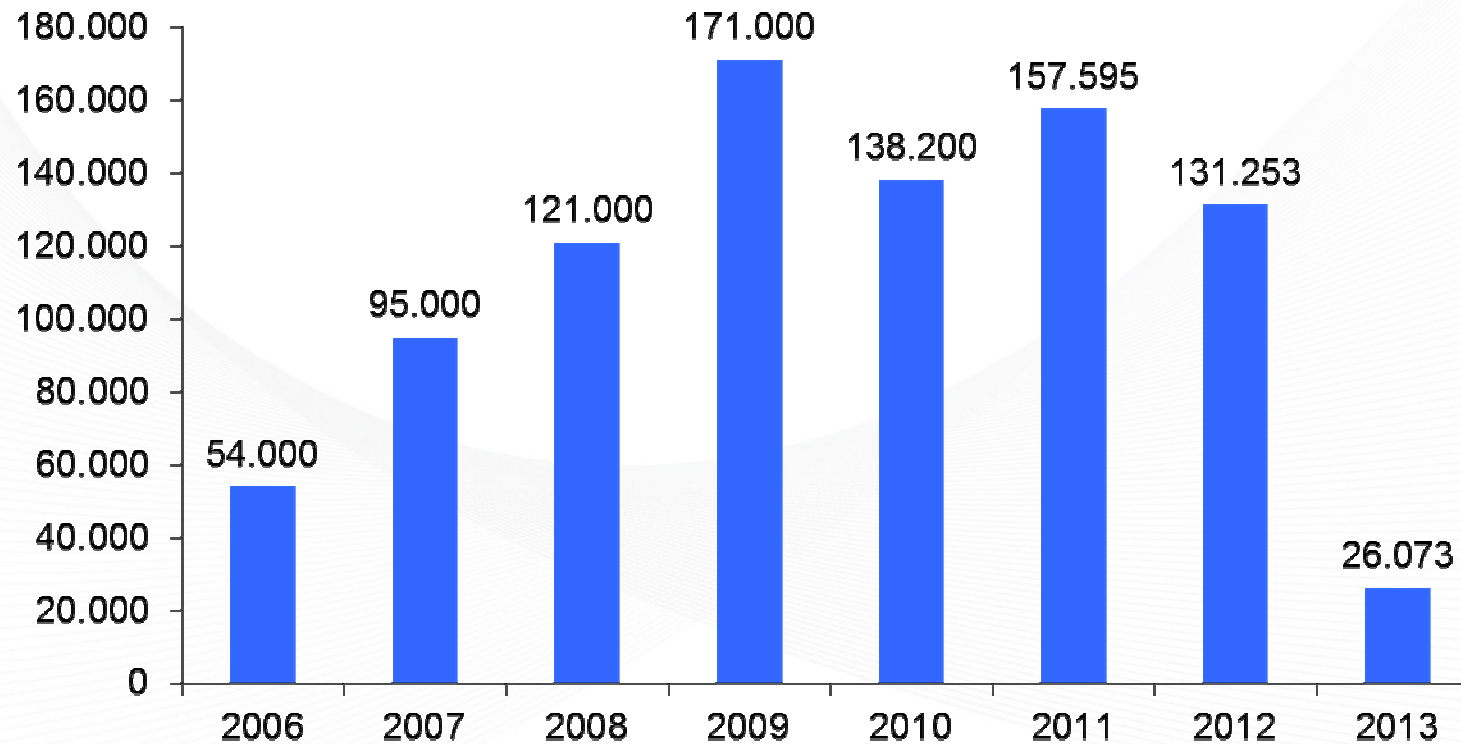
### Qualificação Profissional

- **Especialização em Saúde Coletiva** – concentração em investigação Epidemiológica de Campo:
  - 08 profissionais [Sesab e Municípios] – **finalizado [1º turma]**;
  - Realizado **processo seletivo para 2º turma**;
- **Mestrado Profissional em Saúde Coletiva** - concentração em Epidemiologia em Serviços de Saúde - 13 profissionais [Sesab e Municípios] – **em andamento**;
- **Curso em construção [Planejamento]**:
  - Vigilância Sanitária – 12 cursos com carga horária superior a 30 horas;
  - Vigilância em Saúde do Trabalhador – curso de Especialização em Saúde do Trabalho;



# Compromisso 03 - Assistência Farmacêutica

## Recursos aplicados - Assistência Farmacêutica Bahia, 2006 – 2013\* (R\$1.000,00)



Fonte: SESAB/Fesba

\*Dados até abril de 2013

# Compromisso 03 - Assistência Farmacêutica

## Farmácia Básica

- Encaminhados a 393 municípios do Estado para distribuição gratuita aos usuários do SUS - investimento de R\$ 11,2 milhões no 1º quadrimestre de 2013;
- Aumento do elenco estadual de 37 itens em 2007 para 162 itens;

## Medicamento em Casa

- 140 municípios incorporados ao Programa - 59.310 pacientes em atendimento;

## Medicamentos Especializados

- Investidos R\$ 8 milhões no fornecimento de medicamentos especializados e nutricêuticos - 80.162 pacientes atendidos até o 1º quadrimestre de 2013;

## Medicamentos exclusivamente do elenco dos Protocolos Estaduais

- Investimento de R\$ 5 milhões - 3.645 pacientes atendidos em 2013;

## Recriação da Bahiafarma

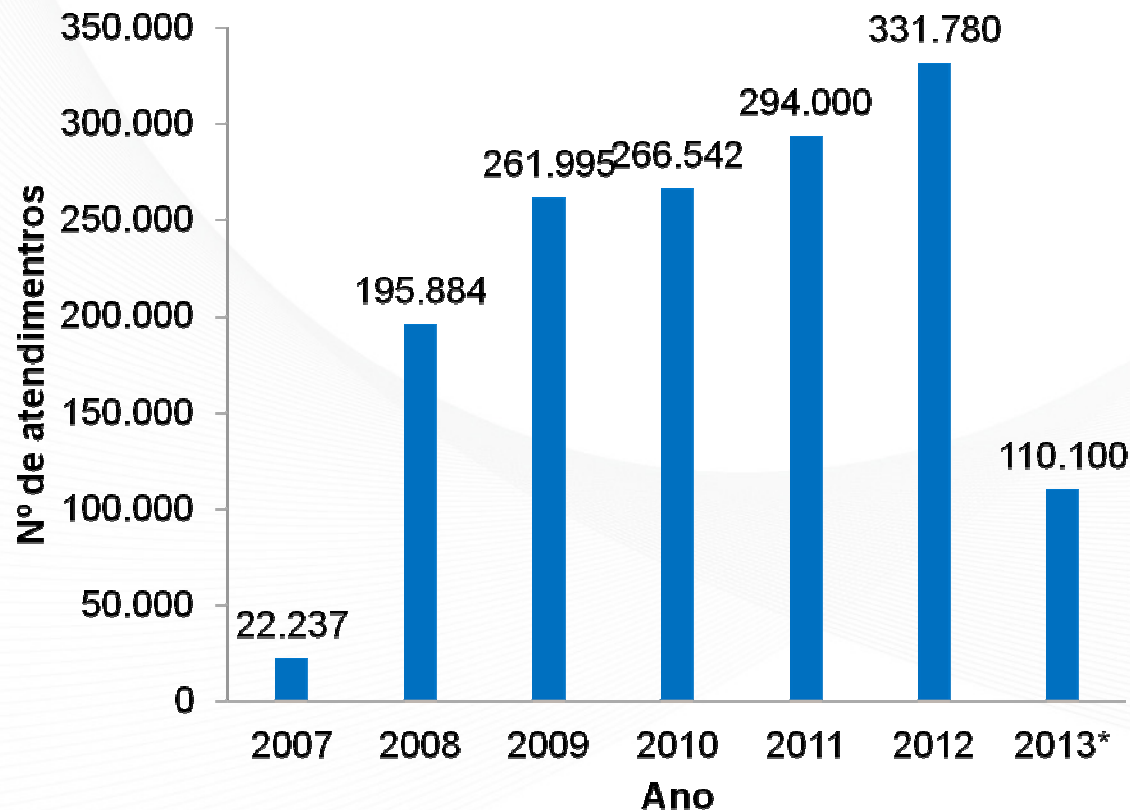
- Parcerias para transferência de tecnologia e produção para o SUS;

## Programa Farmácia da Bahia

- Lançado em 2012 já temos convênios em execução com 36 municípios.

# Compromisso 03 - Assistência Farmacêutica

## ATENDIMENTOS – FARMÁCIA POPULAR DA REDE ESTADUAL BAHIA, 2007 – 2013\*



Fonte: SESAB/Fesba  
\*Dados até abril de 2013

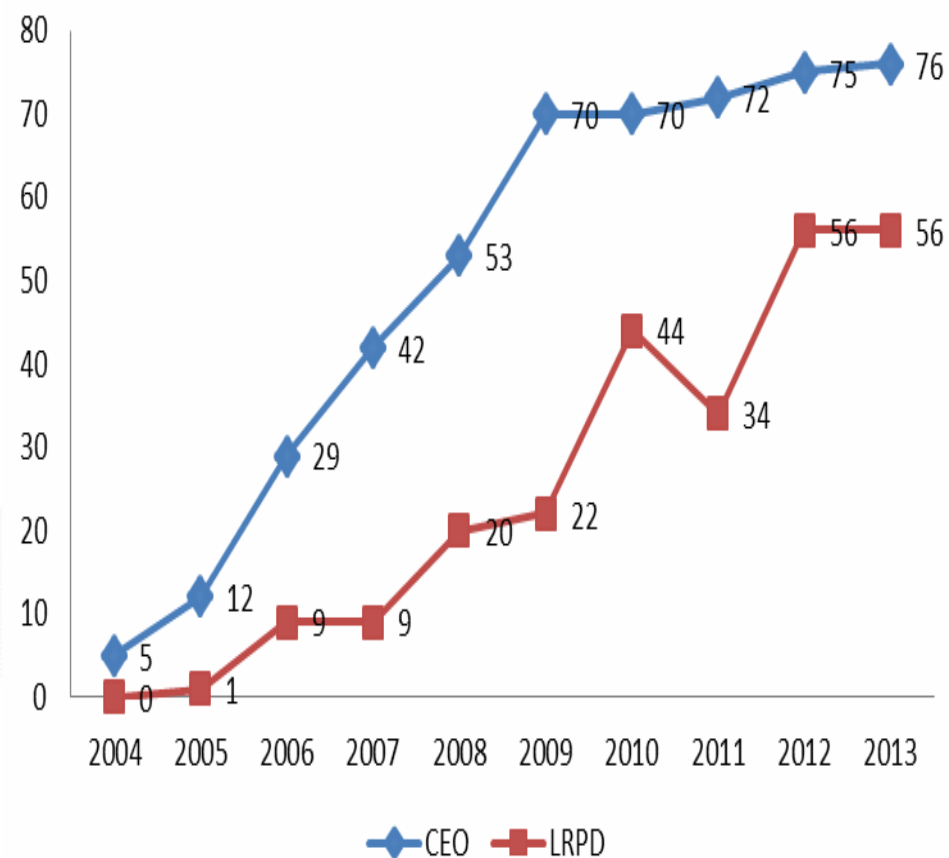
### Rede Baiana de Farmácia Popular do Brasil

- 27 unidades da rede estadual – parceria com a EBAL /Cesta do Povo – atualmente gestão pela Bahiafarma
- Em 2013 investimento de R\$ 526 mil para 110.100 atendimentos;
- Em processo de implantação 05 novas unidades - 03 com as obras já finalizadas (Barra, Monte Santo e Conceição do Coité).

## Compromisso 4 - Cuidado integral no curso da vida

- **Apoio técnico e monitoramento aos 417 municípios** no acompanhamento das condições de saúde da população beneficiária do **Programa Bolsa Família**;
- **362 municípios** desenvolveram ações de promoção da saúde e a prevenção de doenças relacionadas à hipertensão arterial, diabetes mellitus e obesidade;
- Apoio técnico à implantação de:
  - 03 Equipes de Saúde Bucal;
  - 15 Laboratórios Regionais de Próteses Dentárias – LRPD;
  - Serviços de Atendimento a Pacientes com Necessidades Especiais em Ambiente Hospitalar - 03 municípios.

**NÚMERO DE CEO E LRPD BAHIA, 2004 – 2013\***



\*Dados preliminares do primeiro quadrimestre de 2013  
Fonte: MS/ Sala de Situação (acesso em 27/05/2013)

## Compromisso 4 - Cuidado integral no curso da vida

### Saúde da Mulher

- GT do Câncer de Mama – planejamento das ações de **prevenção e detecção precoce do câncer de mama** na Bahia.
- Discussão de estratégias de mobilização social , divulgação e informação à mulheres quanto a importância da **detecção precoce do Câncer de Mama e do Colo do Útero – evento internacional;**
- GT de **Feminização DST/AIDS e Hepatite Viral** – planejamento das ações na área;

### Saúde do Idoso

- CREASI - realizados **31.944 atendimentos;**
- Projeto Piloto para **atendimento de idosos com transtornos mentais** – em construção;
- Diagnóstico Situacional de Saúde da População Idosa da Bahia** – em construção;
- 33 municípios implementaram a utilização da **Caderneta de Saúde do Idoso.**



## Compromisso 4 - Cuidado integral no curso da vida

### Saúde da Criança e do Adolescente

- Capacitação de profissionais da região Sisaleira;
- Projeto “Medida Afetiva”** sobre a visita íntima na **FUNDAC**;
- Participação de reunião no **Hospital das Clínicas com Gastro Pediatria e Central de Transplantes** para iniciar processo de transplante hepático.
- Criação de fluxo de liberação de PCR para Citomegalovírus** no Hospital das Clínicas – em processo de pactuação;

### Outras ações de Apoio Técnico

- 408 municípios apoiados** - desenvolvimento de ações **alimentação e nutrição**;
- Descentralização de cápsulas de Vitamina A aos municípios;
- Parceria com a UNICEF - estimular os municípios do Semi-árido a elaborar o **Plano Municipal pela Primeira Infância** - 116 municípios.
- Participação em encontro com objetivo de conhecer o projeto da **educação permanente para Doença Falciforme (EAD)**, desenvolvido pela UFMG.

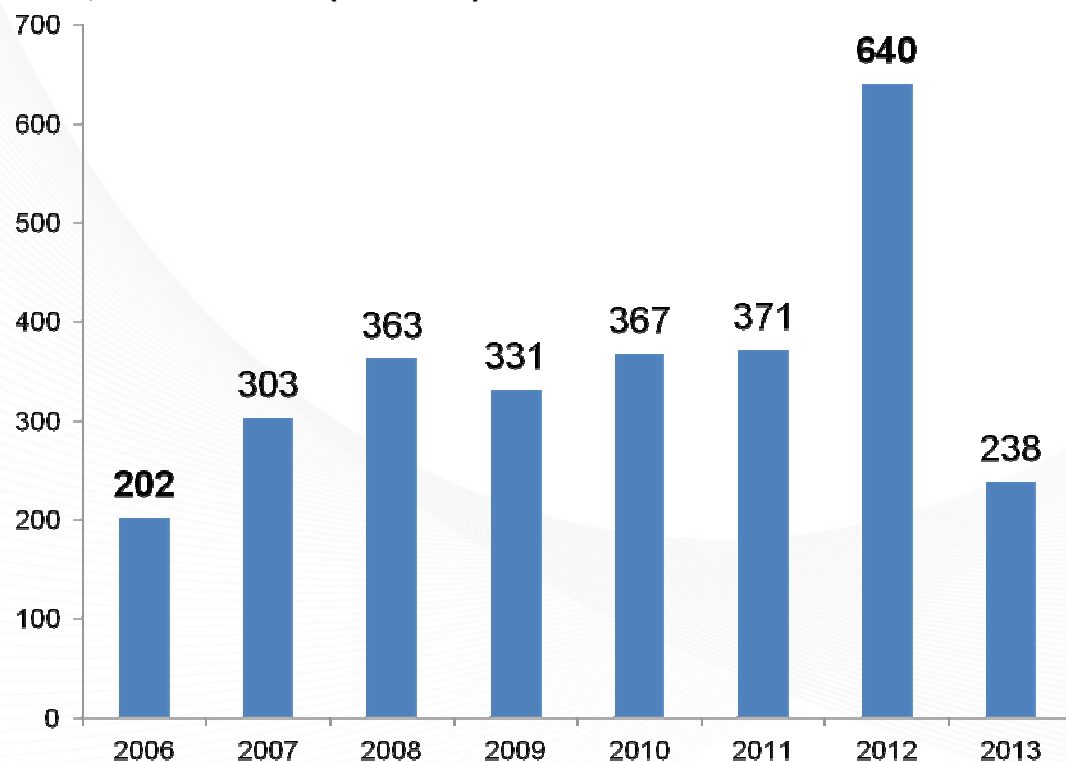


## Compromisso 5 - Equidade e a humanização no cuidado às populações historicamente excluídas, discriminadas e/ou estigmatizadas

- Oficina de Políticas Públicas de Promoção da Equidade;
- Curso para multiplicadores para o **Programa de Combate ao Racismo Institucional** – 300 participantes;
- Reativação do Centro de Tratamento de **Doença Falciforme** em Itabuna;
- Articulação para implantação do Serviço de Referência da Macrorregião Norte (em Juazeiro) e da Macrorregional Extremo Sul (em Porto Seguro).
- **Plano Operativo Municipal de Saúde Prisional** em Juazeiro e Simões Filho - visita técnica para elaborar e implementar;
- Assistidos **138 usuários** do Hospital de Custódia e Tratamento e **7.704 internos do sistema penitenciário** em ações de promoção, prevenção e assistência à saúde de 14 unidades prisionais do Estado.
- Implementados três serviços da **Rede Estadual de Atenção às Pessoas com Deficiência física, auditiva e visual**;
- Adesão e ampliação da **Rede de Cuidados à Pessoa com deficiência** - visitas técnicas:
  - OSID e ao CEMERF (no município de Vitória da Conquista);
  - APAE (no município de Itapetinga);
  - Centros de Especialidades Odontológicas - CEO [Vera Cruz, Itapetinga, Vitória da Conquista, Amargosa, Santo Antônio de Jesus e Santo Estevão];

## Compromisso 6 – Ampliação do acesso - média e alta complexidade

Transplantes de órgãos e tecidos  
Bahia, 2006 – 2013 (Jan-abr)



Fonte: SESAB/Sais/Dae

**36 equipes** transplantadoras credenciadas;

Avião da Casa Militar para apoiar equipes de captação de órgãos e tecidos mantidas em Juazeiro, Vitória da Conquista, Barreiras, Feira de Santana, Ilhéus, Itabuna, Teixeira de Freitas e Porto Seguro;

O Estado da Bahia possui hoje **07 Grupos de Apoio aos Transplantes - GAD** – 03 na capital e 04 no interior (Feira de Santana, Itabuna, V. da Conquista e Teixeira de Freitas).

## **Compromisso 6 – Ampliação do acesso - média e alta complexidade**

### **Programa Saúde em Movimento**

- Realizada a etapa de Ibotirama (Janeiro) - 3.180 consultas oftalmológicas, 15.349 exames diagnósticos, 2.047 cirurgias; de catarata;
- Já realizou 320.424 consultas oftalmológicas e 100.384 cirurgias de catarata, além de outros procedimentos diagnósticos e cirúrgicos;

### **Rastreamento do câncer de mama**

- Foram realizadas 16.946 mamografias de rastreamento;
- Já realizou até o período 76.862 mamografias, 4.527 ultrassonografias e 3.845 consultas especializadas.

### **Concessão de órteses e próteses**

- Investidos R\$ 10,3 milhões na liberação de 63.098 próteses, órteses, meios auxiliares de locomoção e bolsas de ostomias, para pacientes do SUS;

### **Regulação de Ações e Serviços**

- Cooperação Técnica com 364 municípios em Regulação, Controle e Avaliação dos Serviços de Saúde;

### **Atenção Domiciliar**

- 15 municípios habilitados - 13 municípios em funcionamento [Eunápolis - 01 serviço municipal habilitado e em funcionamento e 12 municípios com serviço gerenciados pela SESAB - 16 unidades hospitalares da rede própria ofertando o serviço];
- O serviço já atendeu a mais de 5.618 pacientes.

## Compromisso 6 – Ampliação do acesso - média e alta complexidade

- Projeto de reestruturação da Política Estadual de Hospitais de Pequeno Porte – iniciado;
- Acompanhamento dos contratos com os prestadores;
- Habilitação dos serviços especializados – vistorias realizadas:
  - alta complexidade e serviços integrantes de redes prioritárias - 06 vistorias realizadas;
  - alta complexidade em Itabuna e na Santa Casa de Jequié;
  - serviços de Onco e Obesidade nos municípios de Ilhéus e Itabuna;
- Capacitados profissionais de 320 Municípios no sistema SISRCA/DATASUS e 50 em Controle/ CNES/ Processamento;



## **Compromisso 6 – Ampliação do acesso - média e alta complexidade**

### **Rede temáticas em alta complexidade:**

- Hospital Regional de Santo Antônio de Jesus e Hospital Geral Prado Valadares - em processo de ajustes para envio ao Ministério da Saúde;
- Habilitações previstas – **nefrologia** [Leste, Extremo Sul, Sudoeste e Nordeste]:
  - Ribeira do Pombal já está funcionamento - contrato administrativo com a SESAB.

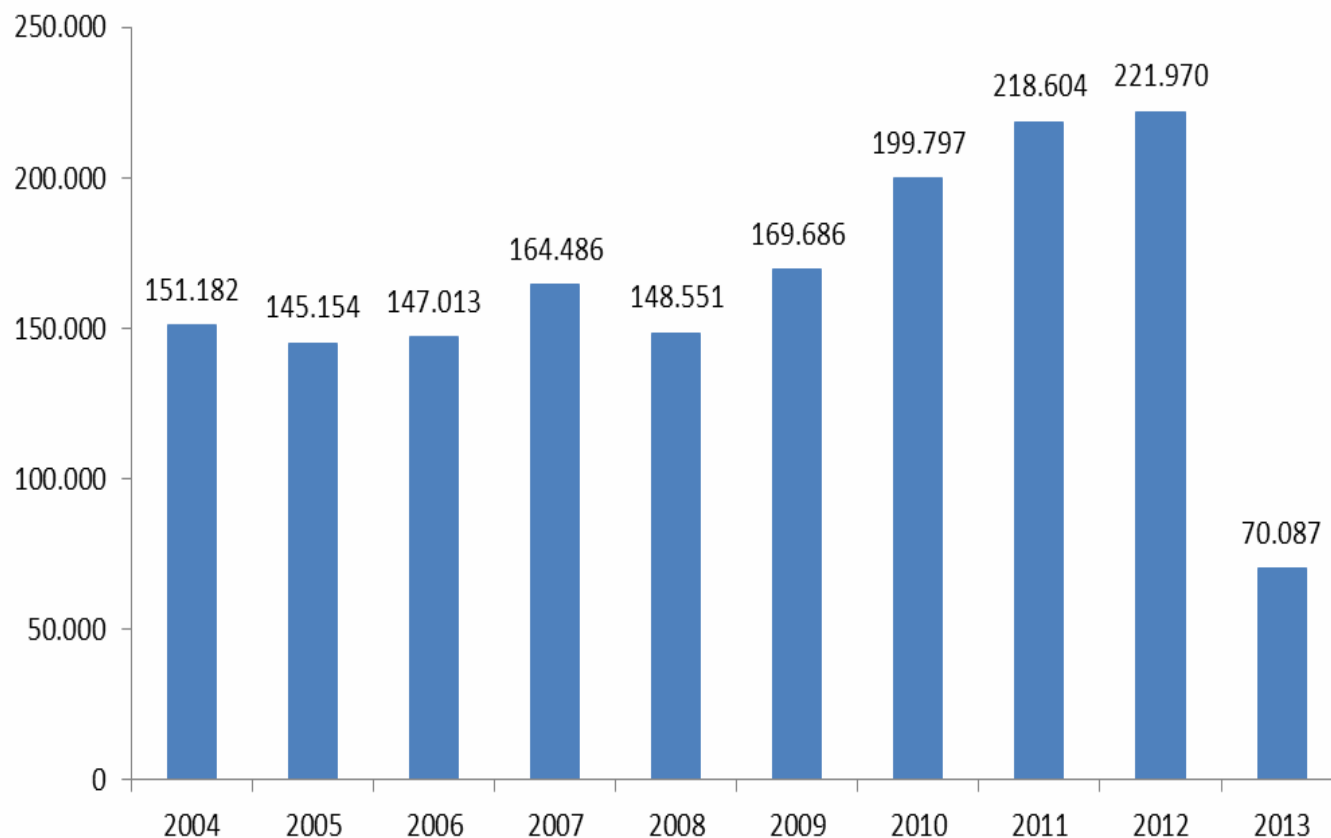
**Região Sul, Sudoeste e Centro-Leste - redes temáticas habilitadas** em alta complexidade: **cardiologia, neurologia, nefrologia e oncologia** – falta habilitar as redes de oftalmologia, queimados e ortopedia.

Macrorregião **Leste** - 06 **redes temáticas habilitadas**, aguardando **habilitação de unidades de oftalmologia**.

# Compromisso 6 – Ampliação do acesso - média e alta complexidade

## Rede Hospitalar Estadual

**Gráfico** – Produção hospitalar da rede própria estadual da SESAB\*  
JAN-ABR, 2013.



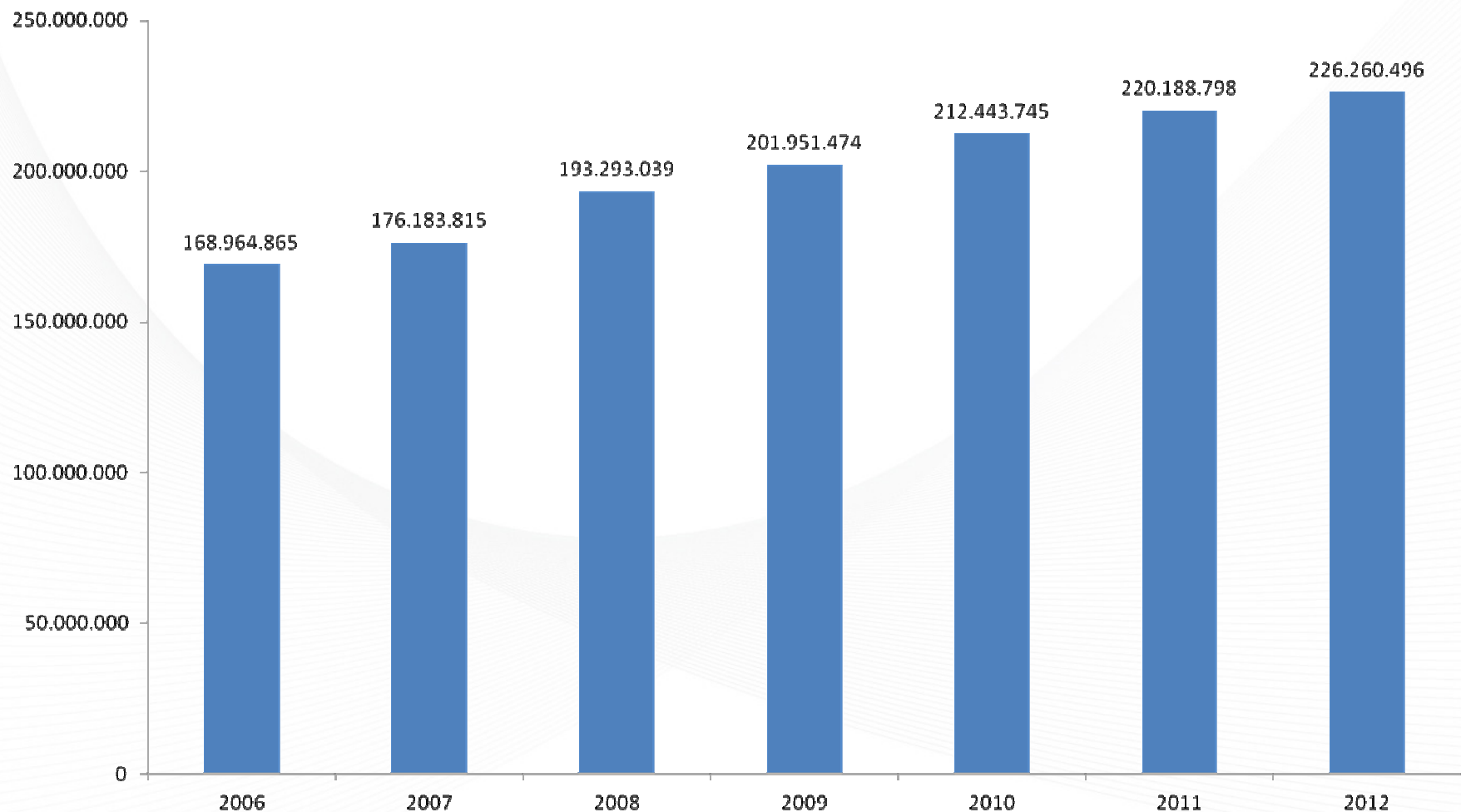
53 unidades (41 hospitais, 06 unidades de emergência e 06 centros de referência);

Fonte: MS/DataSUS

\*Produção dos hospitais que compõem a rede própria estadual atualmente, incluindo o Hospital Ana Nery.



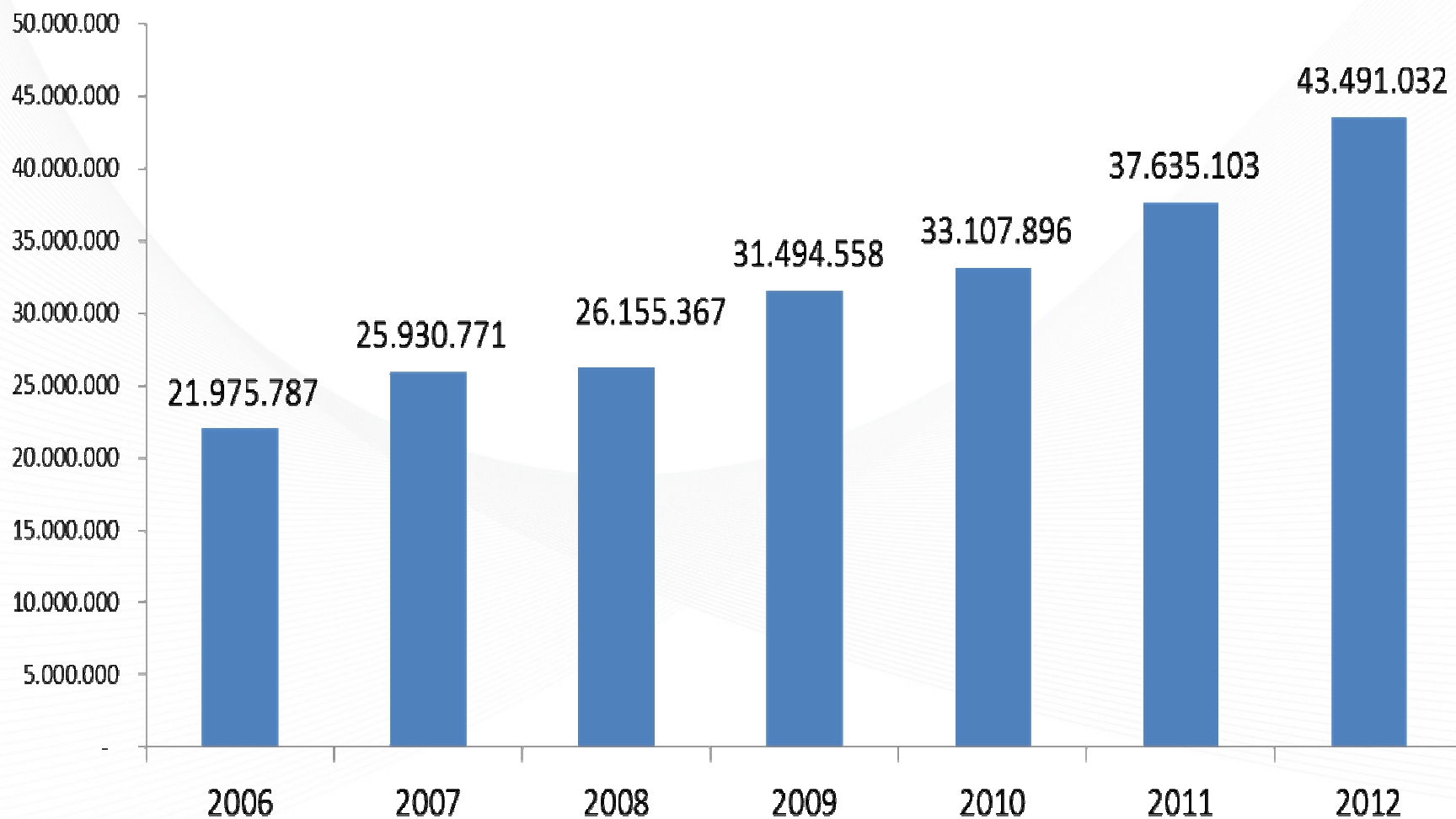
## Produção Ambulatorial do SUS. Bahia, 2006-2012



Fonte: Ministério da Saúde - Sistema de Informações Ambulatoriais do SUS (SIA/SUS)  
Situação da base de dados nacional em 22/04/2013.

**O aumento entre 2006 e 2012 foi de 33,91%**

## Produção ambulatorial na rede própria estadual. Bahia, 2006 - 2012



O aumento entre 2006 e 2012 foi de 97,9%

# Compromisso 6 – Ampliação do acesso - média e alta complexidade

## Expansão e melhoria da rede

- Hospital Geral Roberto Santos
  - Prédio anexo - obra em fase adianta;
  - Abrigo de Resíduos e ambulatório oftalmológico – obras iniciadas.
  - Finalizado o projeto arquitetônico de reforma da Emergência adulta.
- Hospital São Jorge – reforma adiantada;
- Hospital Luís Viana Filho - reforma nas instalações elétricas e sala de Raio-X;
- Hospital Geral Vitória da Conquista - reforma na rede elétrica;
- Unidade de Emergência de Plataforma – reforma geral;
- Hospital Geral do Estado - reforma e ampliação da sala de espera da emergência;
- Hospital Regional de Guanambi - ampliação do almoxarifado e das oficinas;
- Hospital Ernesto Simões Filho - manutenção da subestação;
- Hospital Geral de Camaçari - reforma na cozinha, refeitório e reforma na cobertura do telhado [inaugurado em 16 de agosto de 2013];
- Hospital Geral de Ipiaú - instalações na rede de oxigênio e ar comprimido;
- CEDEBA – reforma da farmácia;
- Hospital Geral Vitória da Conquista - ampliação do CME.

## Compromisso 6 – Ampliação do acesso - média e alta complexidade

### Expansão e melhoria da rede

- Hospital Regional de Seabra - projeto executivo, terraplanagem e serviço de topografia para interligação da UPA e 2ª etapa iniciadas;
- Novo Hospital Couto Maia - erguida a cerca de proteção na área;
- Hospital da Criança - serviço de tratamento no piso;
- Hospital Regional de Ibotirama - modificações físicas e estruturais;
- Hospital Juliano Moreira - obra de fechamento do muro;
- Cican - cadastramento arquitetônico e instalações elétricas;
- Iperba - iniciados serviços no transformador;
- Escola Estadual de Saúde Pública - manutenção e adequação das instalações elétricas
- Hospital de Itaparica - manutenção da subestação;
- Hospital João Batista Caribé - manutenção do sistema elétrico;
- Unidade de Emergência de Cajazeiras - manutenção e adequação da rede elétrica;
- Unidade de Emergência de Pirajá :
  - manutenção e adequação da rede elétrica;
  - finalizado o projeto arquitetônico de reforma e adequação física da unidade.
- Hospital Prado Valadares – finalizado projeto elétrico;

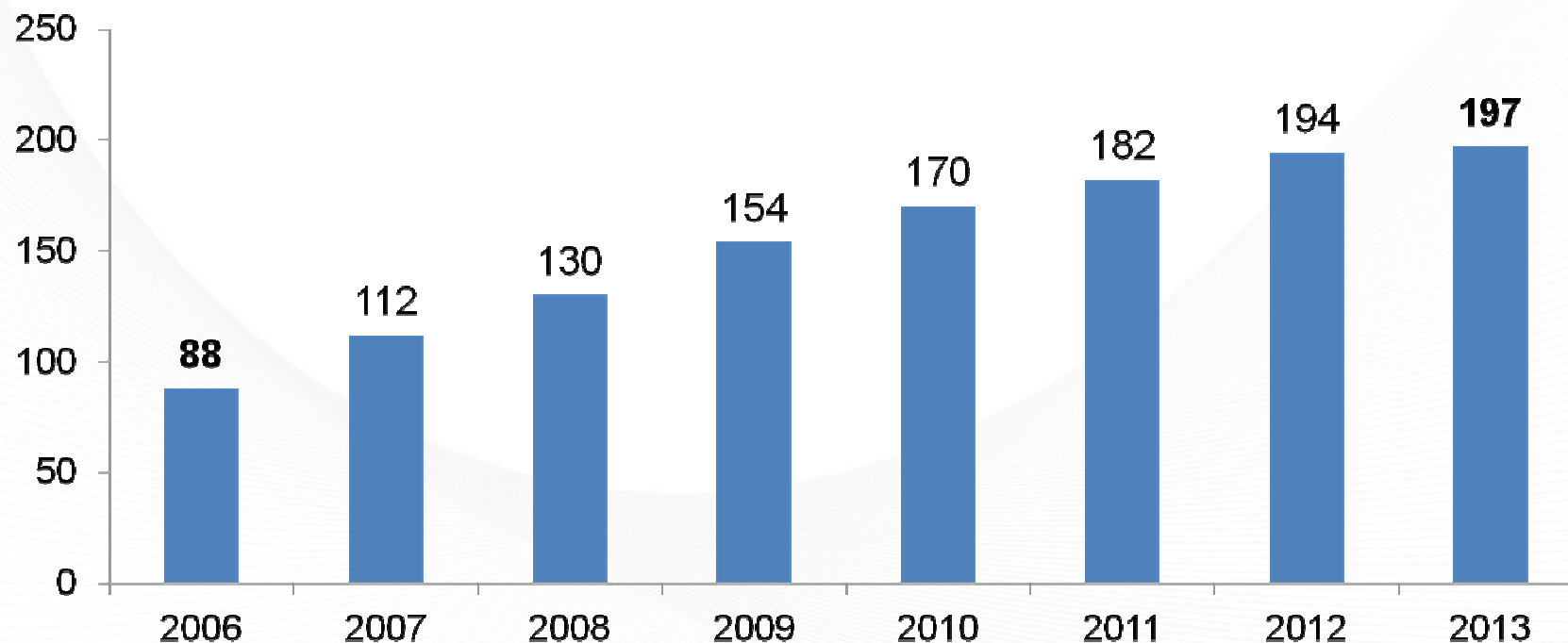
## Compromisso 7 – Rede de serviços para o cuidado materno-infantil

- Construído o protocolo único sobre acolhimento com classificação de risco nas áreas de pediatria e obstetrícia;
- Reunião técnica com os consultores nacionais do AIDPI Neonatal para revisão final dos materiais instrucionais da Estratégia AIDPI Neonatal;
- Elaborado edital para aquisição e distribuição do teste rápido de gravidez;
- Elaborado edital para implantação da Triagem Pré-natal em papel de filtro em todo Estado da Bahia;
- Fórum da Região Metropolitana de Salvador - discussões de estratégias para a implantação da Rede Cegonha;
- Curso de Atenção Humanizada ao Recém-Nascido de Baixo Peso – Método Canguru - participação de 40 profissionais de nível superior.
- Curso de Aprimoramento - 20 Enfermeiros Obstetras.



## Compromisso 8 – Atenção Psicossocial

**NÚMERO DE CAPS  
BAHIA, 2006 – 2013\***



Fonte: Sala de Situação / MS

\* Dados preliminares até abril.

A SESAB firmou contrato de gestão com a UFBA para implantação do CAPS AD docente-assistencial Gregório de Mattos, já habilitado pelo Ministério da Saúde.

Aprovação em CIB do CAPS I (Barra e Castro Alves), CAPS ia (Porto Seguro).

## Compromisso 8 – Atenção Psicossocial

- Assessoria técnica:
  - Luís Eduardo Magalhães - implantação de CAPS AD III e SHR;
  - São Félix do Coribe - implantação de CAPS I;
  - Salvador:
    - Desenvolvimento de proposta de implementação da Rede e qualificação dos CAPS;
    - HUPES - seguimento ao processo de implantação da enfermaria especializada para atenção aos usuários de álcool e outras drogas (15 leitos);
  - São Félix - processo de credenciamento de CAPS;
- Treinamento de gestores e profissionais - 134 municípios;
- **Rede de Atenção Psicossocial** – em construção [validação dos pontos de atenção na CIR de Senhor do Bonfim, Juazeiro, Paulo Afonso, Camaçari e Simões Filho];
- Plano de **Desinstitucionalização da Bahia** – em construção:
  - Reunião com a equipe da SMS de Juazeiro - o plano de descredenciamento dos leitos do Sanatório Nossa Sra. de Fátima, tendo a presença de apoiadora do MS.
- Organização do fluxo de assistência ao idoso com transtorno mental no Estado da Bahia, no CREASI – em andamento;
- **Programa Estadual Pacto Pela Vida e o Plano Viver Sem Drogas** – articulação com a SMS de Salvador para implantação de 02 unidades (uma adulto e outra infantil).

## Compromisso 9 - Urgência e emergência

### **Unidade de Pronto Atendimento – UPA**

•17 em funcionamento (UPA de Roma, Subúrbio, Candeias, Caetité e Juazeiro, Vera Cruz, Bom Jesus da Lapa, Luís Eduardo Magalhães, Seabra, Santa Maria da Vitória, Irecê, Itapetinga, UPA do Adroaldo Albergaria, Cruz das Almas, Prado, Capim Grosso e Porto Seguro); Macaúbas ainda não iniciou;

### **Serviço de Atendimento Móvel de Urgência – SAMU 192**

- 256 municípios do Estado são atendidos pelo SAMU - 19 regiões de saúde com Unidades de Suporte Avançado – USA, e equipadas com ventilador neonatal e incubadora de transporte para atendimento a recém nascidos, como estratégia para diminuir a mortalidade infantil.
- 341 ambulâncias, 44 motolâncias e 19 centrais de regulação de urgência - criados mais de 6.000 postos de trabalho diretos.

### **Qualificação de profissionais**

- Curso para qualificação do Atendimento de Urgências e Emergências no SUS - 12 profissionais [SAMU-192, Unidades de Pronto Atendimento - UPA de Roma e do Subúrbio, do Hospital Roberto Santos e Serviço de Atenção Domiciliar de Vitória da Conquista] – parceria com MS;
- Construção do Plano de Ação Regional da Rede de Urgência - Macro Sul, Sudoeste e Norte – em andamento;

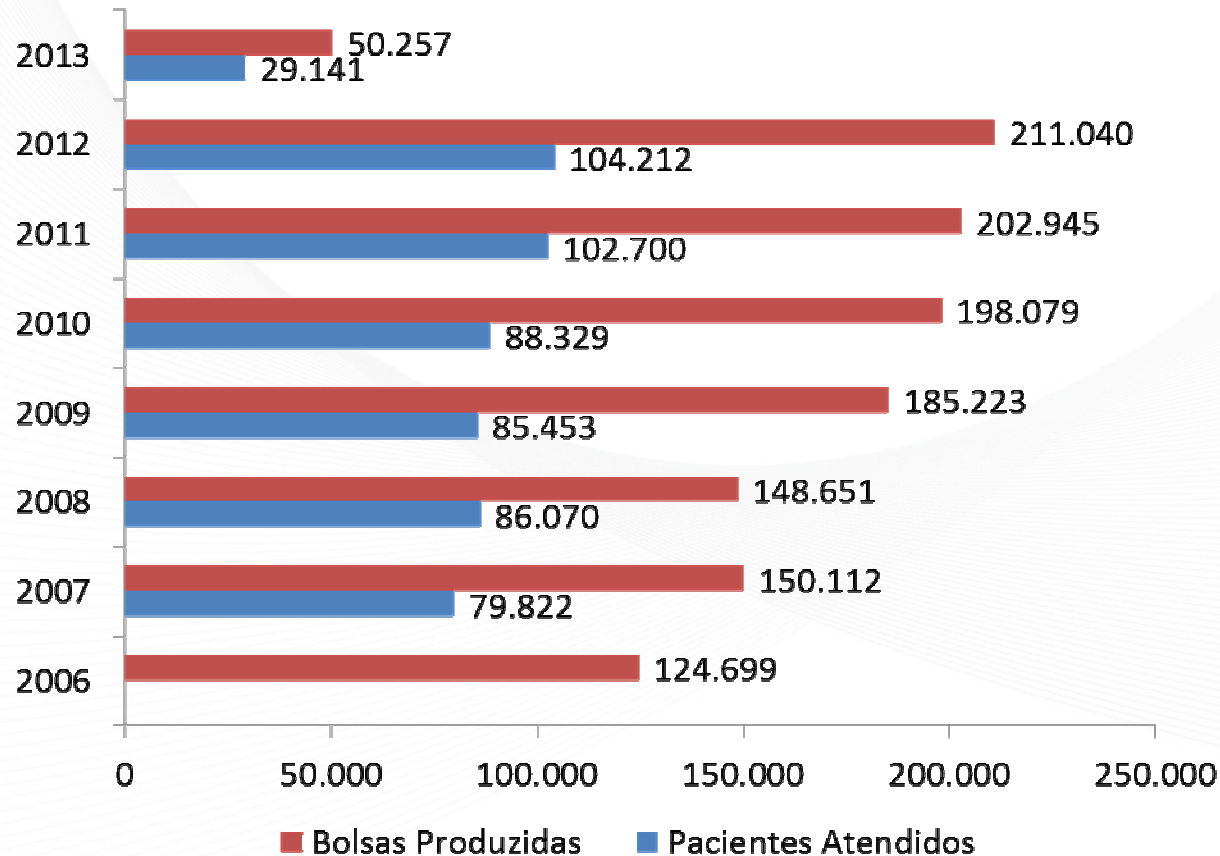
## Compromisso 9 - Urgência e emergência

### Expansão e melhoria

- Recuperação das emergências dos Hospitais: HGLVF, HGCA e HGVC;
- Reforma da emergência das unidades do HGRS, além da Unidade de Emergência de Plataforma e de Pirajá;
- Ampliação e reforma da sala de espera da Emergência do Hospital Geral do Estado;
- Iniciados serviços visando a construção de novos serviços de Emergência no Hospital Regional de Seabra.

## Compromisso 10 - Atenção hematológica e Hemoterápica

### Produção – Hemoba Bahia, 2007 – 2013 (Jan-abr)



**Aplicados R\$ 8,97 milhões** - Fundação Hemoba;

**Hemocentro de Barreiras** - obras em andamento;

7.576 doadores fidelizados;

Fonte: SESAB/Hemoba



## Compromissos 11 e 12 – Fortalecimento do controle social em saúde e Modernização e fortalecimento dos mecanismos de gestão

- Inauguradas as Ouvidorias do CEPRED e do Hospital João Batista Caribé -atualmente são **26 Ouvidorias** em funcionamento;
- Promovidos treinamentos do SISREG III - 19 municípios;
- Acompanhamento das instalações dos equipamentos médicos e da devolução dos equipamentos do Contrato 027/06 firmado com a empresa Alliance;
- Fiscalização dos contratos 039 e 041/2010 de manutenção de equipamentos médicos centralizados na SESAB e de 12 convênios estaduais;
- Novo edital para contratação de empresas para manutenção de equipamentos médicos, bem como a finalização do processo de contratação de manutenção dos raios – X existentes na rede própria – Gestão Direta no nível central.
- Avaliação técnica de 217 equipamentos médicos da rede estadual;
- Implantação do protocolo para recebimento de produtos nos almoxarifados das unidades.

## **Compromissos 11 e 12 – Fortalecimento do controle social em saúde e Modernização e fortalecimento dos mecanismos de gestão**

### **Economia da Saúde**

- Monitoramento do sistema estadual de apropriação dos gastos públicos nas unidades da rede própria;
- Estimativas de custos para contratação de serviços das unidades sob gestão indireta;

### **Avaliação de Tecnologias em Saúde**

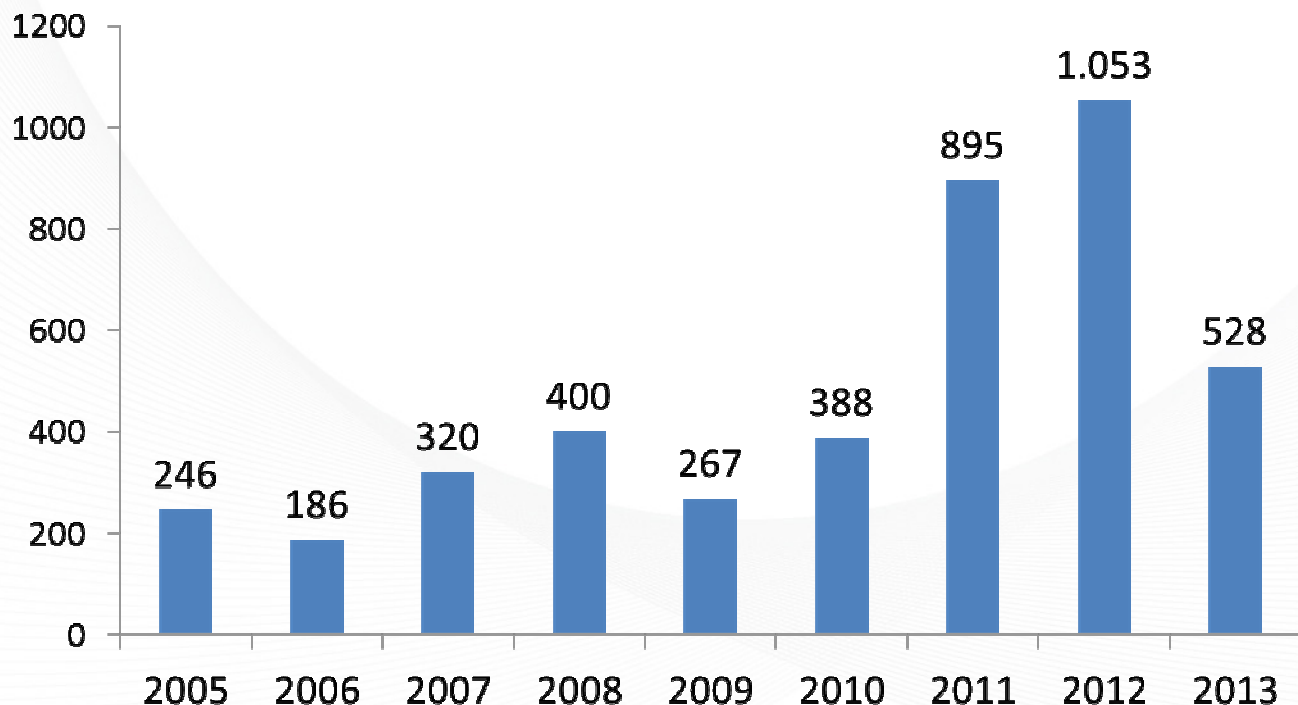
- Projeto de Cooperação Técnica com a OPAS para implantação do Núcleo de Avaliação de Tecnologia em Saúde – NATS – em andamento;

### **Pesquisa em Saúde**

- Fundação de Amparo à Pesquisa do Estado da Bahia (FAPESB):
  - Publicado Edital 20/2013 referente ao Programa de Pesquisa para o SUS – Gestão Compartilhada, fruto da parceria FAPESB/SESAB/Conselho Nacional de Desenvolvimento Científico e Tecnológico (CNPQ) e Ministério da Saúde (MS), com aporte de recursos de R\$ 7 milhões de reais (R\$ 4. 500.000,00 – MS e 2. 500.000,00 – FAPESB).

## Compromisso 13 - Gestão do trabalho e da educação na saúde

### APOSENTADORIAS CONCEDIDAS – SESAB BAHIA. 2005 – 2013 (Jan-abr)



**3.851**  
aposentadorias  
[2007 – 2013]

Programa – Aposenta  
Servidor – Grupo  
Itinerante  
Mutirões de  
aposentadoria

Fonte: SESAB/Superh

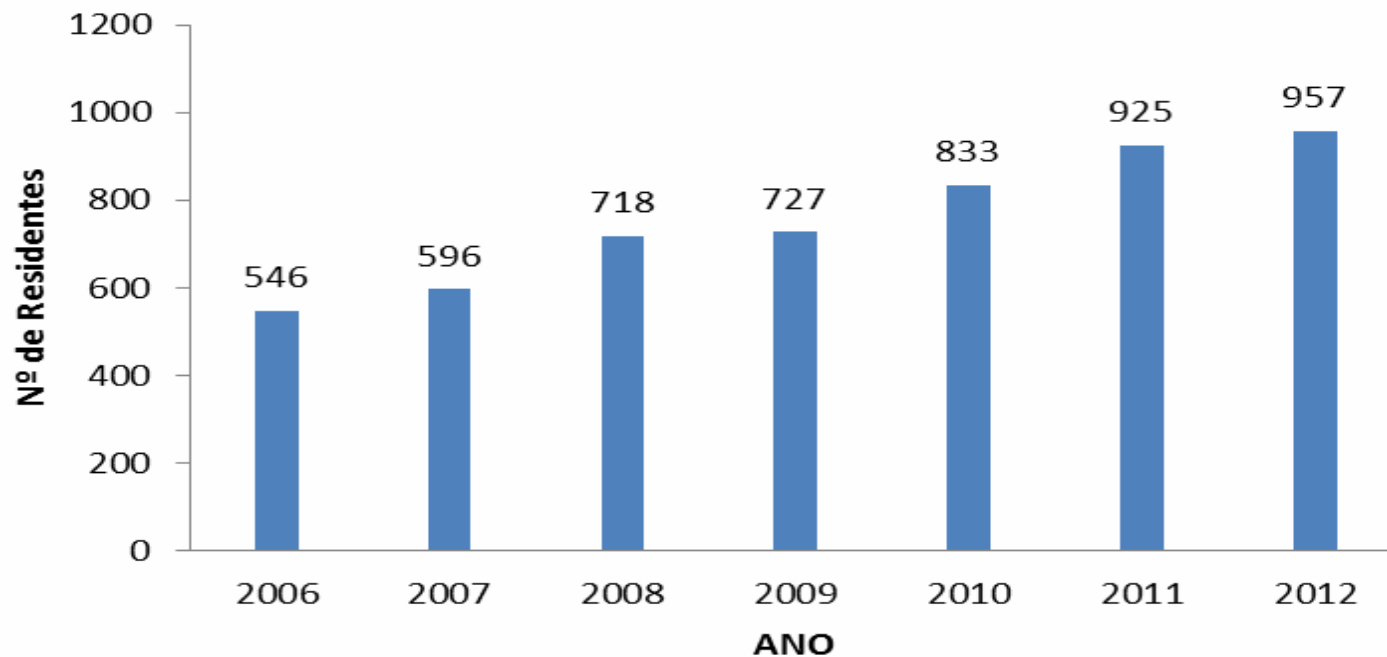
**Previsão 2013 – 1.327 aposentadorias**

Elaborado edital para seleção REDA sendo todo processo acompanhado pelo Diretoria de Administração de RH.

Ponto Biométrico – sensibilização, treinamento para sua operacionalização, monitoramento e avaliação.

## COMPROMISSO 13 - Gestão do trabalho e da educação na saúde

### RESIDENTES EM FORMAÇÃO PELA SESAB BAHIA, 2006 – 2012



Fonte: SESAB/EESP

- Programa de Residência Médica e Multiprofissional - R\$ 7 milhões aplicados para manutenção de bolsas estudos pagas pelo Estado.
- Atualmente, são oferecidas mais de 60 especialidades pelos programas de Residência em Saúde, a exemplo das residências em neurocirurgia.

## COMPROMISSO 13 - Gestão do trabalho e da educação na saúde

### Escola Estadual de Saúde Pública

- Curso de Aperfeiçoamento - 20 Enfermeiros Obstetras;
- Curso de Atualização em Notificação de Agravos e Doenças relacionados ao Trabalho no SINAN - 113 profissionais;
- Encontros pedagógicos com as unidades: Maternidade José Maria de Magalhães Neto, Hospital Especializado Otávio Mangabeira, Hospital Geral Menandro de Faria – 18 participantes (supervisores técnicos e referências EP/RH/NUGTES).

### Escola de Formação Técnica em Saúde

- Qualificados **282** alunos nos cursos técnicos ofertados pela EFTS e **993** alunos em processo de formação.

- Instituição de Educação Permanente em Saúde – **obra em andamento**;
- Estratégia **Permanecer-SUS** - **04 unidades**: CEDAP, Maternidade Tsylla Balbino, Hospital Couto Maia e Unidade de Pediatria do HGRS.
- **Regulação dos campos de prática** para a formação técnica - **995 alunos** das escolas públicas estaduais e privadas;



# Obrigado!