



**FIFA WORLD CUP**  
**Brasil**



SECRETARIA  
DA SAÚDE



# PLANO DE AÇÃO ATENÇÃO A SAÚDE SALVADOR / BAHIA

Salvador, 13 de maio de 2013

# Brasil 2014



Secretaria de Saúde

SECRETARIA  
DA SAÚDE



Fonte: google imagens



SECRETARIA  
DA SAÚDE



Fonte: google imagens





SECRETARIA  
DA SAÚDE



# JOGOS NA ARENA FONTE NOVA

**13 de junho (sexta-feira) – Espanha X Holanda, 16h**

**16 de junho (segunda-feira) – Alemanha X Portugal, 13h**

**20 de junho (sexta-feira) – Suíça X França, 16h**

**25 de junho (quarta-feira) – Bósnia X Irã, 13h**

**1º de julho (terça-feira) – Oitavas de final, 17h**

**5 de julho (sábado) – Quartas de final, 17h**

# JOGOS DO BRASIL



SECRETARIA  
DA SAÚDE



QUI 12/06 17h00



SÃO PAULO - ITAQUERÃO

TER 17/06 16h00



FORTALEZA - CASTELÃO

SEG 23/06 17h00



BRASÍLIA - MANÉ GARRINCHA

Semifinal

JUL 08 09  
TER QUA

Final e disputa do 3º lugar

JUL 12 13  
3º LUGAR | SAB FINAL | DOM

# LOCAIS DE CONCENTRAÇÃO DE TORCEDORES PELOURINHO – FORRÓ E FUTEBOL FAN FEST, BARES E RESTAURANTES



SECRETARIA  
DA SAÚDE



Fonte: google imagens



# ÁREAS TURÍSTICAS DO ESTADO DA BAHIA



SECRETARIA DA SAÚDE



# PERFIL DO VISITANTE

- ③ 83% homem
- ③ 60% solteiro
- ③ 63% viajam por conta própria
- ③ 86% com escolaridade superior
- ③ 70% com idade entre 25 e 44 anos

*Costuma estender a viagem por até quatro dias e conhecer mais 3 cidades*

*Não economiza com alimentação, ingresso e transporte*

*É um turista qualificado e de bom nível sócio cultural*



Atrativo turístico preferido

- 36% futebol
- 20 aventura
- 17% praia e sol



# DIAGNÓSTICO SITUACIONAL



**Brasil**  
Estimativa  
**600 mil** turistas  
estrangeiros e  
**3 milhões** de brasileiros  
circularão pelo país



- De acordo com o levantamento elaborado pela Superintendência de Investimentos e Polos Turísticos da Secretaria de Turismo da Bahia, o aumento do fluxo de visitantes no mês de junho, em comparação a um ano sem Copa, será de 114,3%, com a chegada de 433 mil turistas. Em julho, o fluxo de visitantes será 325,6 mil, 15,4% a mais que o índice considerado normal. Os visitantes devem deixar R\$ 683 milhões na economia local.

# JUSTIFICATIVAS

- Realização de grande evento de massa, com visibilidade nacional e internacional
- Circulação de grande número de pessoas com trânsito nacional e internacional - aumento do risco de disseminação de doenças, na sua maioria de natureza infecciosa;
- Grande aglomeração de pessoas com alto risco de acidentes, desastres e atentados durante o evento
- Introdução de novas doenças ou reintrodução de doenças já eliminadas
- Mecanismos eficientes de alerta e resposta, regionais e/ou globais, acesso à informação e o apoio técnico e logístico



SECRETARIA  
DA SAÚDE



# PLANEJAMENTO DAS AÇÕES DE EVENTOS DE MASSA



Secretaria de Saúde

PRÉ-EVENTO	DURANTE O EVENTO	PÓS-EVENTO
Mapeamento e avaliação de riscos relacionados ao evento	Comunicação dos riscos de crise	Comunicação dos riscos/consequências
Preparação dos serviços para atender as demandas relacionadas ao evento	Atendimento a aumento de demanda e mudança de perfil epidemiológico das doenças/agravos	Aplicação das lições aprendidas para melhorar o sistema de respostas
Planejamento de respostas entre áreas envolvidos para eventuais emergências de saúde pública	Coordenação de respostas áreas envolvidos para eventuais urgências/emergências	Vigilância da saúde pós-evento
Ações preventivas (Informativos, Vacinas, etc.)	Contenção e controle de surtos e epidemias	Avaliação pós-ações e continuação
Elaboração de plano de contenção e controle de surtos e epidemias e atendimentos a urgência/emergência	Intensificação de ações de comunicação em saúde	
Preparação dos profissionais de saúde		
Intensificação de controle sanitário em portos, aeroportos e fronteiras		



# INSTRUMENTOS UTILIZADOS PARA A CONSTRUÇÃO DO PLANO DE AÇÃO



SECRETARIA  
DA SAÚDE



# LOCAIS ESTRATÉGICOS

- **Aeroporto/Porto**
- **Hotéis FIFA**
- **Rede hoteleira**
- **Centro de imprensa**
- **Jogos na Arena Fonte Nova**
- **Centros de Treinamento de Seleções: Mata de São João (Croácia), Porto Seguro (Suíça) e Santa Cruz de Cabrália (Alemanha)**
- **Campos oficiais de treinamento – COT**
- **FIFA Fun Fest (Jardim de Alah)**
- **Eventos com exibição pública dos jogos (Ribeira, Subúrbio Ferroviário e Cajazeiras)**
- **Vias de acesso à Arena (Conflitos)**



SECRETARIA  
DA SAÚDE



# OBJETIVOS GERAIS



SECRETARIA  
DA SAÚDE



- Realizar ações de promoção, proteção, controle de risco/danos e recuperação da saúde;
- Prestar assistência a saúde de forma planejada, integral, articulada, hierarquizada à população de Salvador e turistas durante o período da Copa do Mundo 2014;
- Aglutinar esforços para garantir a integralidade da assistência em situações de risco ou emergenciais para populações.



# OBJETIVOS ESPECÍFICOS



SECRETARIA  
DA SAÚDE



- Promover ações que visem à **redução de riscos** e agravos à saúde por meio da Vigilância **Epidemiológica**, Vigilância **Sanitária**, Vigilância em Saúde **Ambiental**, Vigilância à Saúde do **Trabalhador** e Vigilância **Laboratorial**;
- Desenvolver um processo de **comunicação e educação** para controle de riscos, agravos e redução de danos à saúde;
- Apoiar as ações de **monitoramento das condições sanitárias** de serviços, produtos e ambientes de interesse à saúde, assim como alimentos e água para consumo humano;

# OBJETIVOS ESPECÍFICOS



SECRETARIA  
DA SAÚDE



- Monitorar as ações de vigilância da saúde dos trabalhadores, com ênfase para os profissionais da rede **hoteleira, bares, restaurantes, aeroportuários, agentes de turismo, taxistas e de transporte público**;
- Monitorar as ações de prevenção de violências e monitorar os casos de **violências e acidentes** ocorridos durante e ou relacionados ao evento;
- Apoiar as ações de controle de **zoonoses**, em especial controle dos vetores responsáveis pela transmissão da dengue e leptospirose;

# OBJETIVOS ESPECÍFICOS



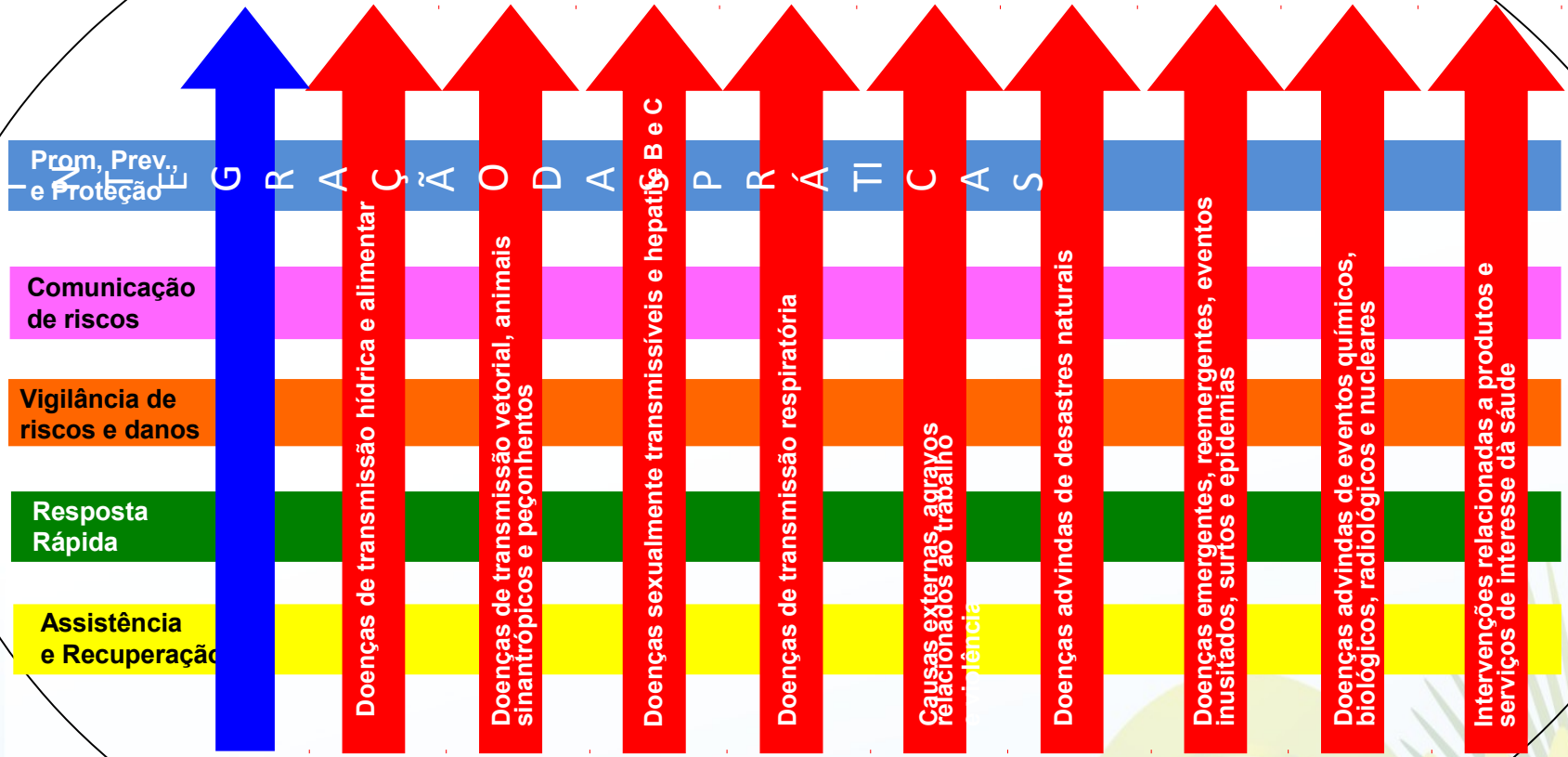
SECRETARIA  
DA SAÚDE



- Fortalecer a capacidade das **portas de entrada hospitalares** da rede pública estadual para o atendimento de um número de usuários que extrapole a sua atual capacidade instalada;
- Organizar e **qualificar o atendimento** aos usuários nas portas de entrada hospitalares da rede pública estadual;
- Estruturar hospital estratégico para referência a usuários acometidos por **acidentes químicos, biológicos e radiológicos** no município de Salvador e Região Metropolitana;
- Fortalecer a capacidade de resposta rápida e coordenada nas situações que envolvam **acidentes com múltiplas vítimas** e catástrofes, no município de Salvador e Região Metropolitana.
- Estabelecer um **plano de comunicação e informação**



# Governança



# Liderança

# Recursos

- Pessoal
- Insumos estratégicos
- Equipamentos

# CENTRO INTEGRADO DE OPERAÇÕES CONJUNTAS EM SAÚDE (CIOCS)



Salvador

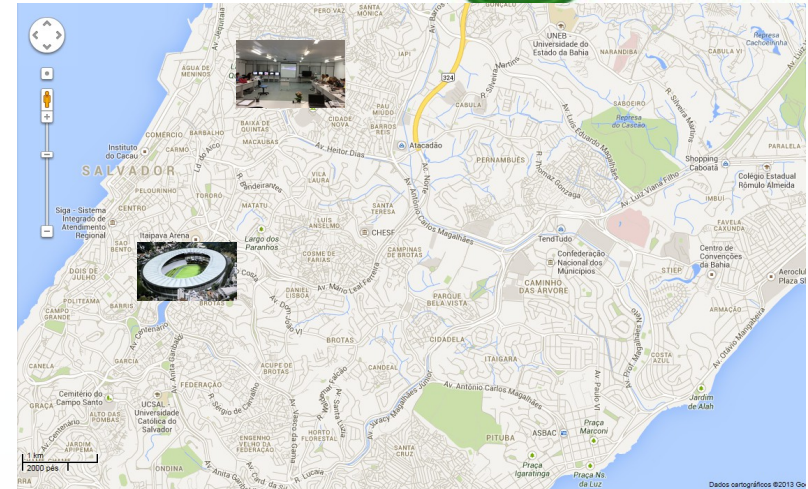
Área: 706,799 km<sup>2</sup>

População: 2.883.672 hab. (estimativa - IBGE/2013)

Densidade: 4.079,9 hab./km<sup>2</sup>

Altitude 8,32 m

Clima: tropical atlântico

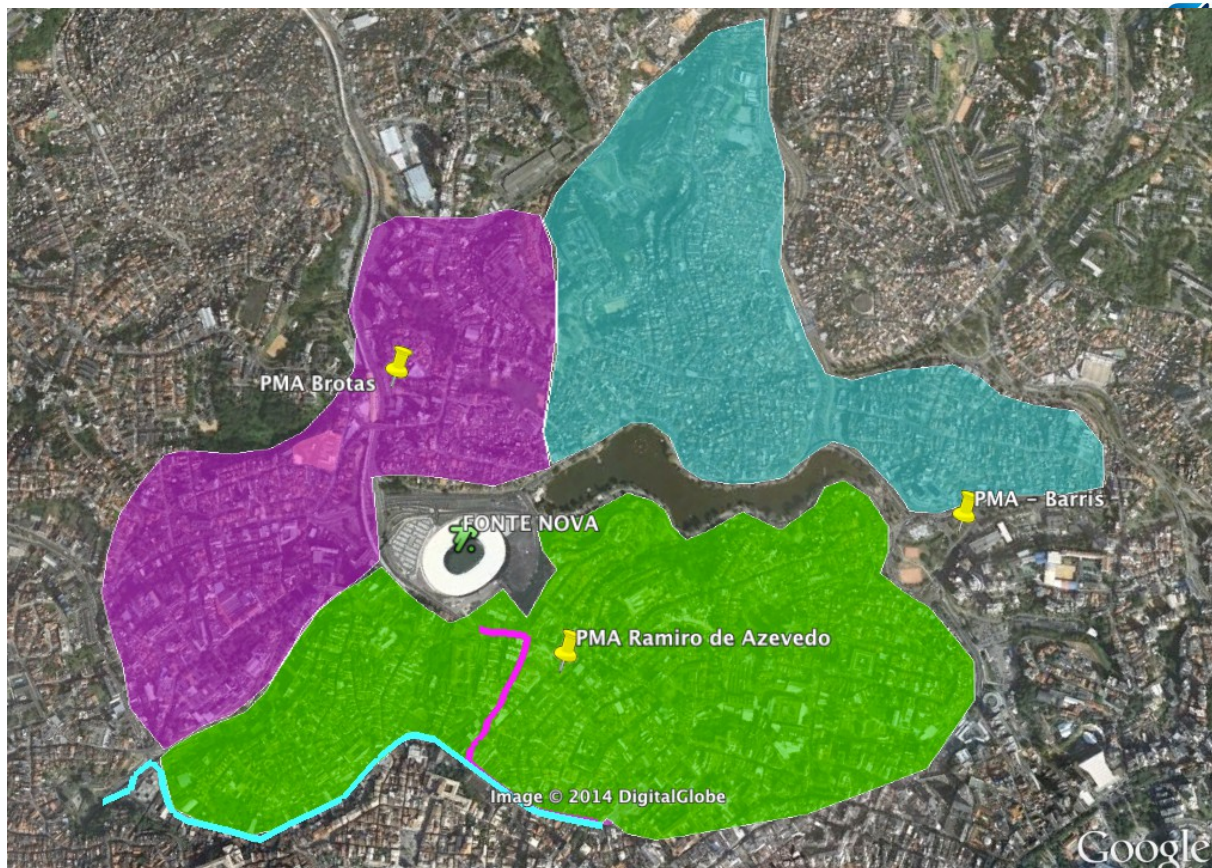




# PMA da região da Arena Fonte Nova



Secretaria de Saúde





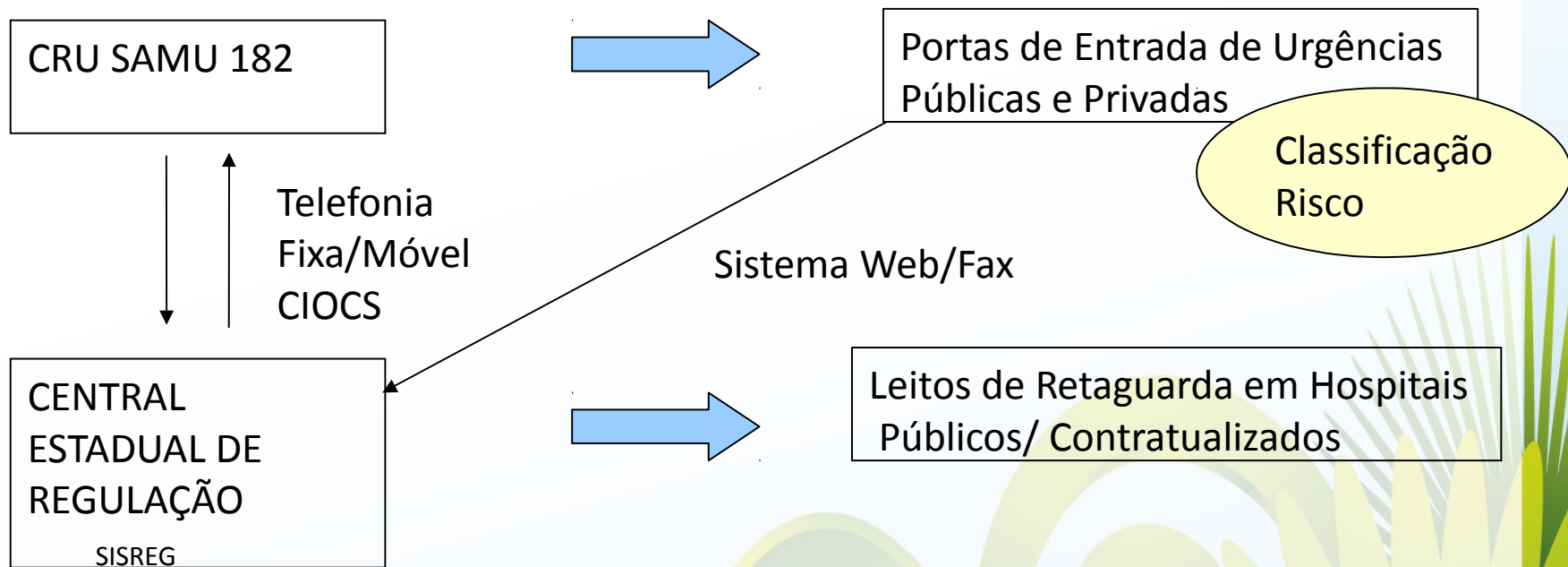
# Modelagem da RAU



SECRETARIA  
DA SAÚDE



Pactuar atribuições no processo de regulação de urgências



# ASSISTÊNCIA PRÉ HOSPITALAR MÓVEL



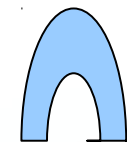
SECRETARIA  
DA SAÚDE



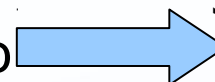
ARENA FONTE NOVA



08 Ambulâncias Empresa Privada  
-FIFA



PMA- Posto Médico Avançado



Regulação pelo  
SAMU

Bonocô- Codesal  
Barris- 5º Centro  
Campo da Pólvora

Bases Descentralizadas SAMU192: 12

Aeromédico: GRAER/ PRF (?)

# Organização da RAU



**Objetivo**

Distritalizar a rede pública de atenção às urgências de Salvador – Menor Tempo

Resposta

DISTRITO SANITÁRIO	CLASSIFICAÇÃO DE RISCO	
	VERMELHO/HOSPITAIS ESTRATÉGICOS	VERDE/ PRONTO ATENDIMENTO
Barra/Rio Vermelho	Hospital Geral do Estado	PA Prof. Clementino Fraga
Centro Histórico		
Brotas		PA Alfredo Bureau
Boca do Rio		
Liberdade	Hospital Ernesto Simões	PA Maria Conceição Imbassai
São Caetano/Valéria		Unidade Emerg. Mãe Hilda
		UPA Valéria
		8º Centro Sigfried Schindler
Itapagipe	Hospital do Subúrbio	Unidade Emerg. Gercino Coelho
Subúrbio Ferroviário		UPA de Roma
		UPA Adroaldo Albergaria
		UPA do Subúrbio
Cajazeiras	Hospital Roberto Santos-SOS EMERGÊNCIA	Unidade Emerg. Prof. Hosanah Oliveira
Cabula/Beiru		PA Pernanbués
		PA Rodrigo Argolo
Itapuã		PA Hélio Machado
Pau da Lima		Unidade Emerg. São Marcos



ACCR  
NAQH

Demanda Espontânea ou Referenciada



## Organização da RAU



### Objetivo

Referenciar demanda SAMU 192 de acordo com especialidade

SECRETARIA



CLASSIFICAÇÃO DE RISCO- AMARELO	
ESPECIALIDADE	HOSPITAL
ORTOPEDIA	Hospital Geral do Estado e Hospital do Subúrbio
OFTALMOLOGIA	Hospital Geral do Estado e UPA de Roma
QUEIMADOS	Hospital Geral do Estado e Hospital do Subúrbio
GINECOLOGIA	Hospital João Batista Caribé/ Hospital Menandro de Farias e Hospital Roberto Santos
NEUROLOGIA (AVC)	Hospital Roberto Santos
NEUROCIRURGIA	Hospital Geral do Estado e Hospital do Subúrbio
CARDIOLOGIA	Hospital Ana Neri e Hospital Santa Izabel
GASTRO	Hospital Roberto Santos e Hospital do Subúrbio
NEFROLOGIA	Hospital Roberto Santos
OTORRINO	Hospital Geral do Estado
UROLOGIA	Hospital Geral do Estado e Hospital do Subúrbio
CIRURGIA GERAL	Hospital Menandro de Farias e Hospital Eládio Lassere

## Organização da RAU



### Objetivo

Ofertar leitos de retaguarda para serviços de urgência públicos regulados pela CER

SECRETARIA  
DA SAÚDE



EAS	NATUREZA	ESPECIALIDADE	Nº LEITOS	
			INTERNAÇÃO	UTI
Hospital Aristides Maltez	Filantrópica	Oncologia Adulto/Ped	220	10
Hospital Martagão Gesteira	Filantrópica	Pediatria Clínica/Cirurgia/Onco/Cardio	166	10
Hospital Couto Maia	Pública Estadual	Infectologia/AIDS Adulto e Ped	86	6
Hospital Juliano Moreira	Pública Estadual	Psiquiatria	178	
Hospital Manoel Vitorino	Pública Estadual	Ortotrauma	90	10
Hospital Carvalho Luz	Pública Estadual	Longa Permanência	84	
Hospital Ana Neri	Pública Federal	Clínica/Cirurgia/Cardiologia/UCO	192	50
Hospital Santa Izabel	Filantrópica	Cardiologia	20	
Hospital Santo Antonio	Filantrópica	Clínica e Cirurgica Adulto e Ped	587	20
Hospital Otávio Mangabeira	Pública Estadual	Pneumologia e Cirurgia Torácica	216	17

# Organização da RAU

## Ampliação Leitos Retaguarda



SECRETARIA



EAS	Especialidade	Nº. Leitos	
		Clínicos	UTI
Fundação José Silveira	Pediatria Clínica/Cirúrgica	40	
Hospital Salvador	Ortotrauma	37	20
CATO	Ortotrauma	15	3
Hospital Alayde Costa	Clínica Geral	60	20
Hospital Medicina Humana	Clínica Geral		10
Hospital Evangélico	Clínica Geral	25	5
Hospital Cidade	Clínica Geral		10
Hospital Carvalho Luz	Longa Permanência	20	
Hospital Espanhol	Neurologia/Oncohemato	20	10
<b>TOTAL</b>		<b>217</b>	<b>78</b>



# Organização da RAU



## Objetivo

Referenciar demanda SAMU 192 de acordo com grau de risco, em municípios sede de CTS.

REGIÃO DE SAÚDE	ATENDIMENTO MÓVEL DE URGÊNCIA SAMU	CLASSIFICAÇÃO DE RISCO	
		VERMELHO/AMARELO HOSPITAIS ESTRATÉGICOS	VERDE/ PRONTO ATENDIMENTO
CAMAÇARI- Mata de São João	Sistema SAMU Regional de Camaçari	Hospital Geral de Camaçari	Hospital municipal Eurico Goulart- Mata de São João
			PA da Gleba B
			PA Arembepe
			PA Monte Gordo
			PA Vila de Abrantes
			UPA Nova Aliança
PORTO SEGURO- Sta. Cruz Cabrália	Sistema Regional Eunápolis-Porto Seguro	Hospital Regional Dep. Luís Eduardo Magalhães	Hospital Municipal José M. Magalhães- Sta. Cruz Cabrália
			UPA de Porto Seguro

# Saúde: Serviços de Apoio



**Objetivo** Apoiar a rede de atenção às Urgências para ações assistenciais específicas

Especialidade	Serviços		SERVIÇOS	SECRETARIA DE SAÚDE
Endocrino	CEDEBA		HEMOBA HEMOCENTRO ESTADUAL	HEMOCENTRO REGIONAL DE EUNÁPOLIS
Oncologia	CICAN		CENTRAL DE TRANSPLANTES	
Saúde do Idoso	CREASI			
AIDS	CEDAPI/HCM			
Centro Anti Veneno	CIAVE			

# Estruturação de Unidades Hospitalares



RECURSOS HUMANOS

REFORÇO DE EQUIPES

A definir plantões prioritários

CAPACITAÇÃO PROFISSIONAL

Realizadas várias capacitações em parceria com Ministério da Saúde e Hospitais de Excelência

Capacitação em QBNRE em maio/2014

QBNRE:

- Apoio das Forças Armadas
- Referências Hospitalares
- Acidente Radioativo: Hospital Marcílio Dias

CAPACIDADE BÍLINGUE

Sem garantia para todos os plantões

Interlocação com Corpo Consular para apoio durante atendimento

EQUIPAMENTOS RESERVA E ESTOQUE DE INSUMOS

SUSPENSÃO DE CIRURGIAS ELETIVAS

Garantia de atendimento a pacientes em TRS mediante fluxo pactuado.

FICHA ESPECÍFICA PARA ATENDIMENTO NO PERÍODO DO EVENTO



# PLANOS DE CONTIGÊNCIA HOSPITALARES



## Objetivo

Preparar os Hospitais Estratégicos e Complementares da RMS para atendimento a situações de múltiplas vítimas

SECRETARIA  
DA SAÚDE



## Principais Riscos:

- Acidentes de Veículos e Aéreo
- Surtos de Doenças de Veiculação Hídrica e Alimentar
- Surtos de Doença de Transmissão Respiratória
- Surtos de Doença de Transmissão Vetorial
- Enchentes e Desabamentos
- Conflitos de Rua
- Incidentes QBRNE

## 07 Planos de Contingência Hospitalares Construídos:

- HGRS
- HGE
- HGESF
- HS
- HEL
- HGMF
- HGC

01 Simulado Realizado: HGE



FIFA WORLD CUP  
Brasil

# OBRIGADO!



SECRETARIA  
DA SAÚDE

