

Relatório do 1º quadrimestre 2014

Secretaria da Saúde do Estado da Bahia

Parte I – Estrutura Organizativa da SESAB

Parte II – Execução da Receita X Despesa – [FESBA]

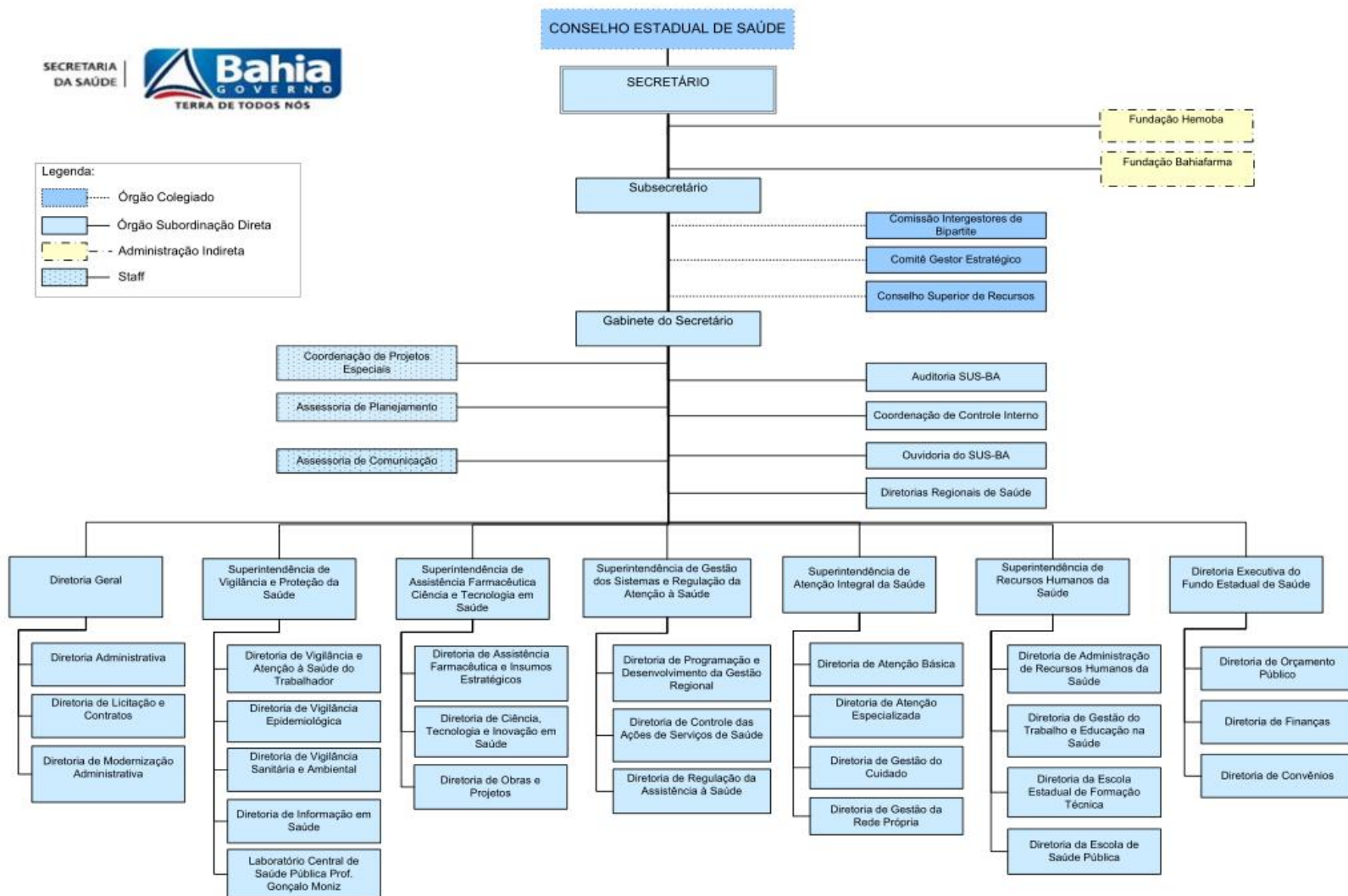
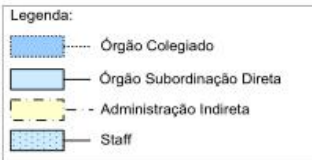
Parte III – Auditorias Realizadas em ou Execução

Parte IV – Avaliação das Metas da Programação Anual de Saúde (PAS) 2013

Parte V – Avaliação dos Indicadores quadrimestrais do SISPACTO

Anexos

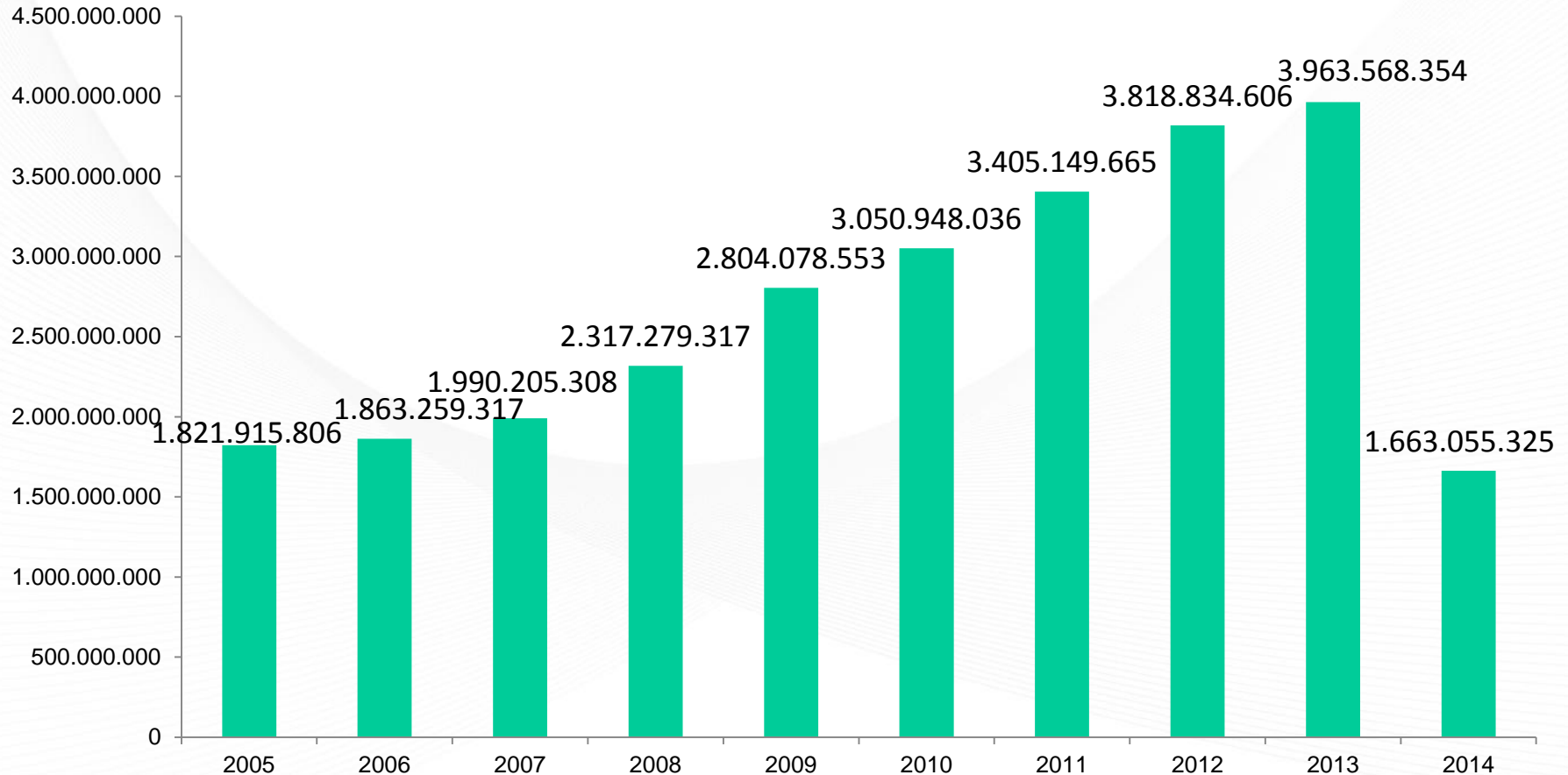
Parte I – Estrutura Organizativa da SESAB



Parte II – Execução da Receita X Despesa – [FESBA]

Recursos Aplicados

RECURSOS APLICADOS EM SAÚDE PELA SESAB BAHIA, 2007 – 2014*



Fonte: SESAB/Fesba

*Dados preliminares de janeiro a abril.

Recursos Aplicados

RECURSOS APLICADOS POR PROGRAMA – LOA 2014 BAHIA – 2014 (JAN-ABR.)

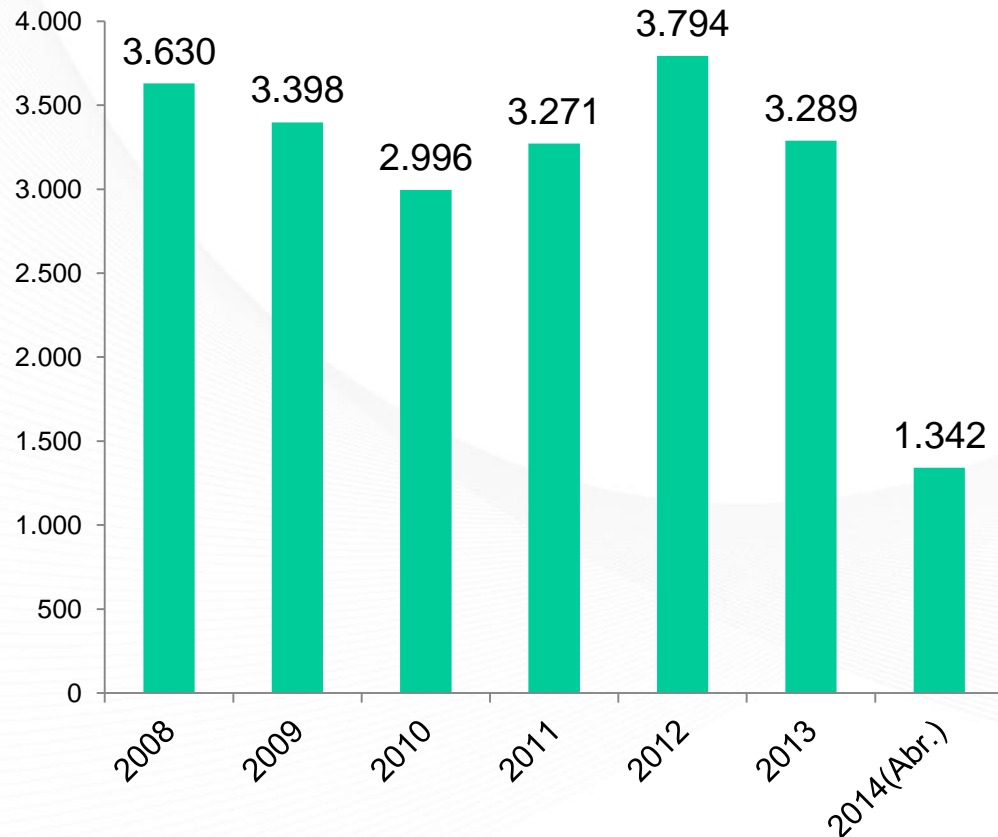
TOTAL POR PROGRAMA									
CÓDIGO	PROGRAMA	Orçado Inicial	Orçado Atual	Empenhado	(%)	Liquidado	(%)	Pago	(%)
100	BAHIA SAUDÁVEL	3.321.458.248,00	3.487.300.654,00	1.482.957.355,03	42,52	1.391.342.912,24	93,82	1.328.630.536,62	95,49
110	ENVELHECIMENTO ATIVO	615.000,00	615.000,00	51.325,66	8,35	35.159,40	68,50	35.137,61	99,94
152	MODERNIZAÇÃO DA GESTÃO PÚBLICA	1.068.000,00	4.525.000,00	583.120,00	12,89	0,00	-	0,00	-
153	RELAÇÃO GOVERNO-SOCIEDADE	8.437.500,00	8.437.500,00	817.000,00	9,68	801.818,07	-	755.435,28	-
502	AÇÕES DE APOIO ADMINISTRATIVO DO PODER EX	753.400.000,00	754.856.000,00	168.372.405,00	22,31	160.930.002,50	95,58	159.559.772,71	99,15
900	OPERAÇÃO ESPECIAL	0,00	895.847,00	274.119,04	30,60	274.119,04	-	274.119,04	-
TOTAL		4.084.978.748,00	4.256.630.001,00	1.653.055.324,73	38,83	1.553.384.011,25	93,97	1.489.255.001,26	95,87

Fonte: SEFAZ: Fiplan Gerencial, posição de 22 de maio de 2014

Parte III – Auditorias Realizadas em ou Execução

Parte III – Auditorias Realizadas ou em fase de execução

AUDITORIAS REALIZADAS BAHIA, 2008 – 2014*



Fonte: SESAB/Auditoria do SUS – Bahia

Encaminhamentos – destaques:

- Notificação - correção de **não conformidades**;
- **Liberação de pagamento** - Comprovação da utilização de OPME - Órteses, Próteses e Materiais Especiais

Parte III – Auditorias Realizadas ou em fase de execução

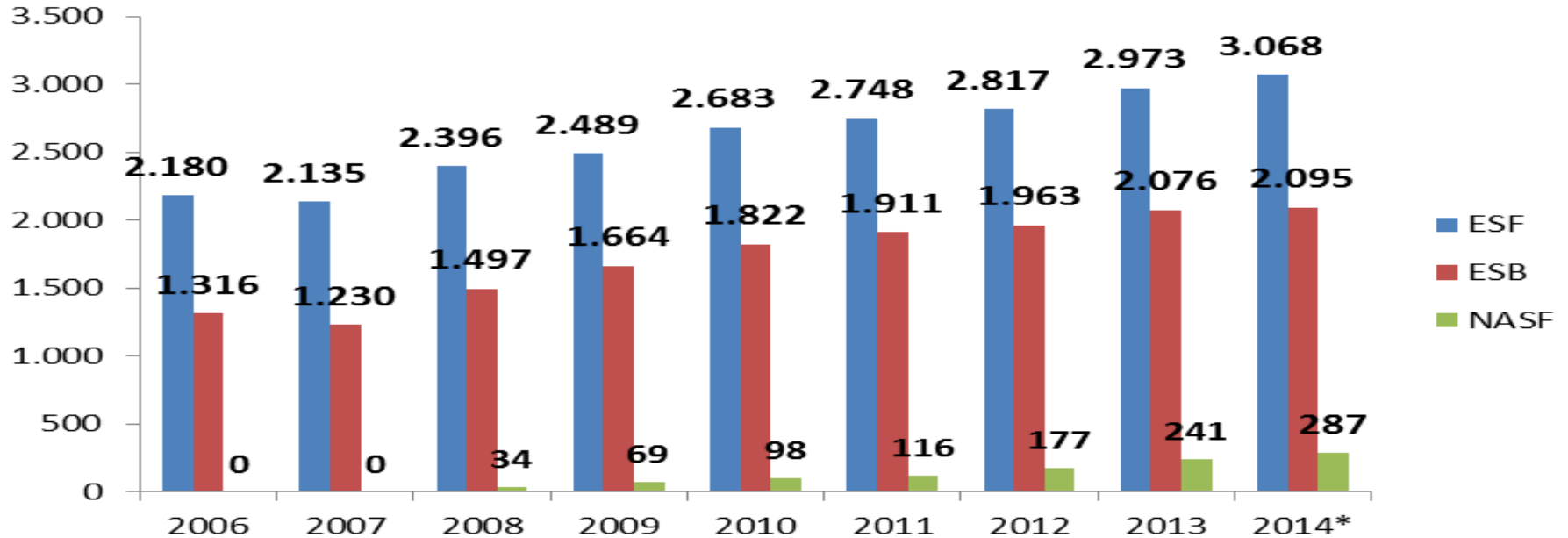
TIPO DE AUDITORIAS	JAN - ABR	
	REALIZADA	EM EXECUÇÃO
Apuração de denúncia	34	6
Auditar a utilização de OPME	34	7
Auditar o cumprimento do convênio(s)	1	2
Auditar o serviço de saúde	22	6
Auditar o sistema municipal de saúde	6	2
Auditar procedimento(s) para pagamento administrativo	3	2
Auditar o cumprimento de TAS	1	1
Auditar o programa de saúde – DST/AIDS	-	1
Auditar procedimentos	-	1
Validar o funcionamento da ESF(programa Swap)	-	29
Auditar procedimentos para desbloqueio de AIH.	1.234	33
Auditar o SAMU	7	---
TOTAL	1.342	90

Fonte: SESAB/Auditoria

Parte IV – Avaliação das Metas e Indicadores da Programação Anual de Saúde (PAS) 2014

Compromisso 1 - Atenção Básica

NÚMERO DE EQUIPES DE SAÚDE DA FAMÍLIA, DE SAÚDE BUCAL E NASF BAHIA, 2007 – 2014*



Fonte: MS/ Sala de Situação (acesso em 29/05/2014))

*Dados preliminares.

- 24 Cadernos de Avaliação e Monitoramento da Atenção Básica (CAMAB);

- Videoconferência sobre o e-SUS - 60 técnicos das 31 DIRES

- Projeto Mais Médicos (PMM) – chegada de 472 médicos [392 cooperados cubanos, 27 intercambistas individuais e 53 brasileiros] - 182 municípios e 09 pólos de DISEI (Distrito Sanitário Especial Indígena);
- Realizados 03 momentos de Acolhimento Estadual aos profissionais.

Compromisso 2 – Vigilância à Saúde

Imunização

- Plano de ação da Campanha de Influenza 2014;
- Elaborados boletins e notas técnicas de implantação da vacina HPV, Influenza, vacinação contra o sarampo e implantação do SI-PNI;
- Construção do Plano de implantação do Plano do SI-PNI;
- Distribuição de 50% dos computadores adquiridos para implantação na sala de vacina do SI-PNI;

Vigilância epidemiológica

- Realizado Seminário de Vigilância da Coqueluche e capacitação em coleta de nasofaringe para o município de Salvador, envolvendo Distritos Sanitários e Núcleos Hospitalares de Epidemiologia;
- Realização de ações de prevenção às DST/HIV/Aids no carnaval, em parceria com a SMS de Salvador,
 - Dispensação de preservativos masculinos (1.256.096 unidades);
 - Testagem rápida para o HIV e sífilis em 2 unidades: IBR (Ondina) e CAE Carlos Gomes - realizados 700 testes de HIV (16 positivos) e 700 testes de sífilis (45 positivos);
- Plano Copa 2014:
 - participação em uma Oficina de Formação: Promoção à Saúde e Prevenção das DST/HIV/Aids, como parceiros da SEC e como facilitadores;
 - participação em reuniões da Campanha Proteja o Gol, em parceria com o Un aids e o Departamento de DST, Aids e Hepatites Virais (MS);

Compromisso 2 – Vigilância à Saúde

Vigilância Sanitária e Ambiental

- **507 inspeções** (Farmácias de manipulação, Indústrias de saneantes, Indústrias de cosméticos, Indústrias de medicamentos e Indústrias de alimentos, dentre outros) – **216 foram licenciados**;
- **11 serviços de quimioterapia e radioterapia inspecionados** – atualmente existem 43 serviços em funcionamento;
- **35 serviços de terapia renal substitutiva inspecionados** – atualmente existem 35 serviços em funcionamento;
- **05 serviços de hemoterapia cadastrados** – atualmente existem 80 serviços em funcionamento;
- **23 inspeções em serviços de diagnóstico e tratamento do câncer de colo de útero e mama**;
- **39 inspeções em hospitais da RMS**;

Vigilância da Qualidade da Água

- Participação da 1ª etapa do treinamento para operacionalização da nova versão do SISAGUA;
- Elaboração dos planos de amostragem de vigilância para todos os municípios do Estado buscando cumprir a nova Diretriz Nacional do Plano de Amostragem da Vigilância da Qualidade da Água para Consumo Humano de 2014. Os mesmos foram disponibilizados no Portal da SUVISA.

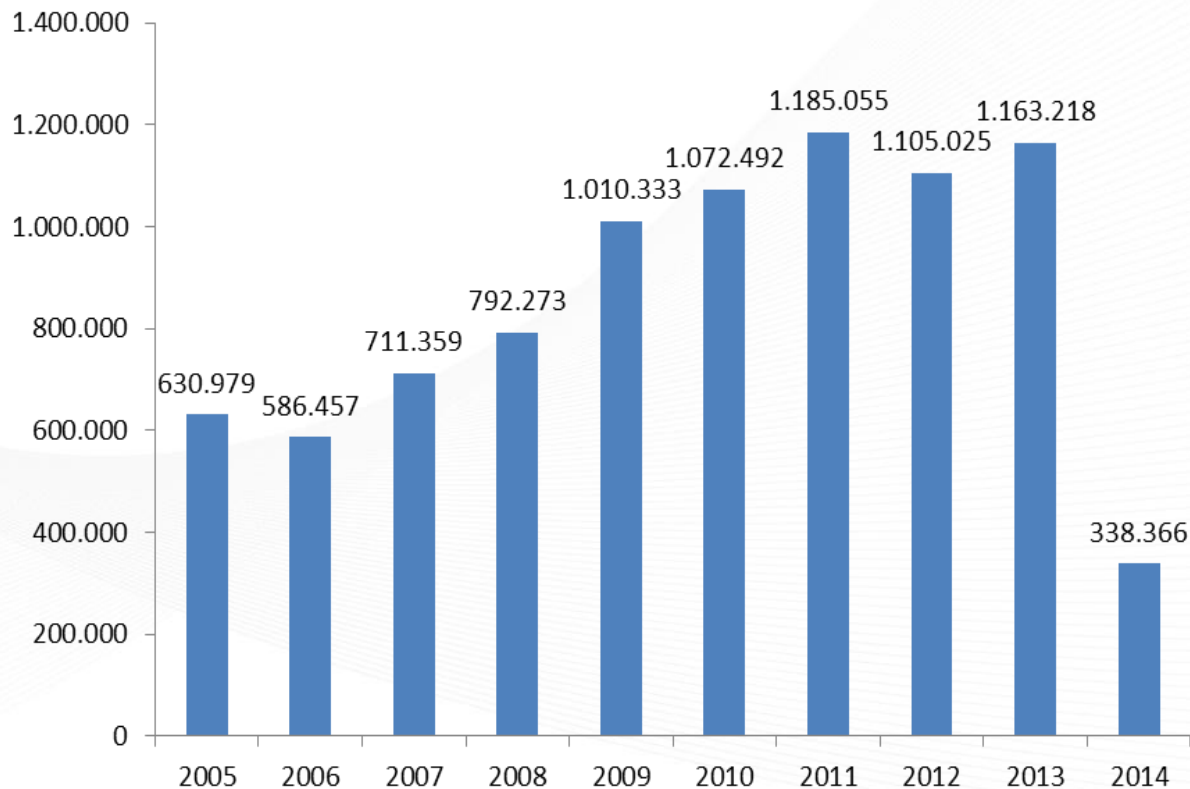
Compromisso 2 – Vigilância à Saúde

Laboratórios de Saúde Pública

- Repassados R\$2,155 milhões para 08 municípios sede de LMRR neste quadrimestre.

Encontra-se em funcionamento 10 Laboratórios Regionais de Vigilância da Qualidade da Água - LVQA em funcionamento e 30 Laboratórios Regionais de Vigilância Entomologia – LVE.

PRODUÇÃO DO LACEN BAHIA, 2005 – 2014*



Fonte: SESAB/Suvisa
* Dados preliminares

Compromisso 2 – Vigilância à Saúde

Saúde do Trabalhador

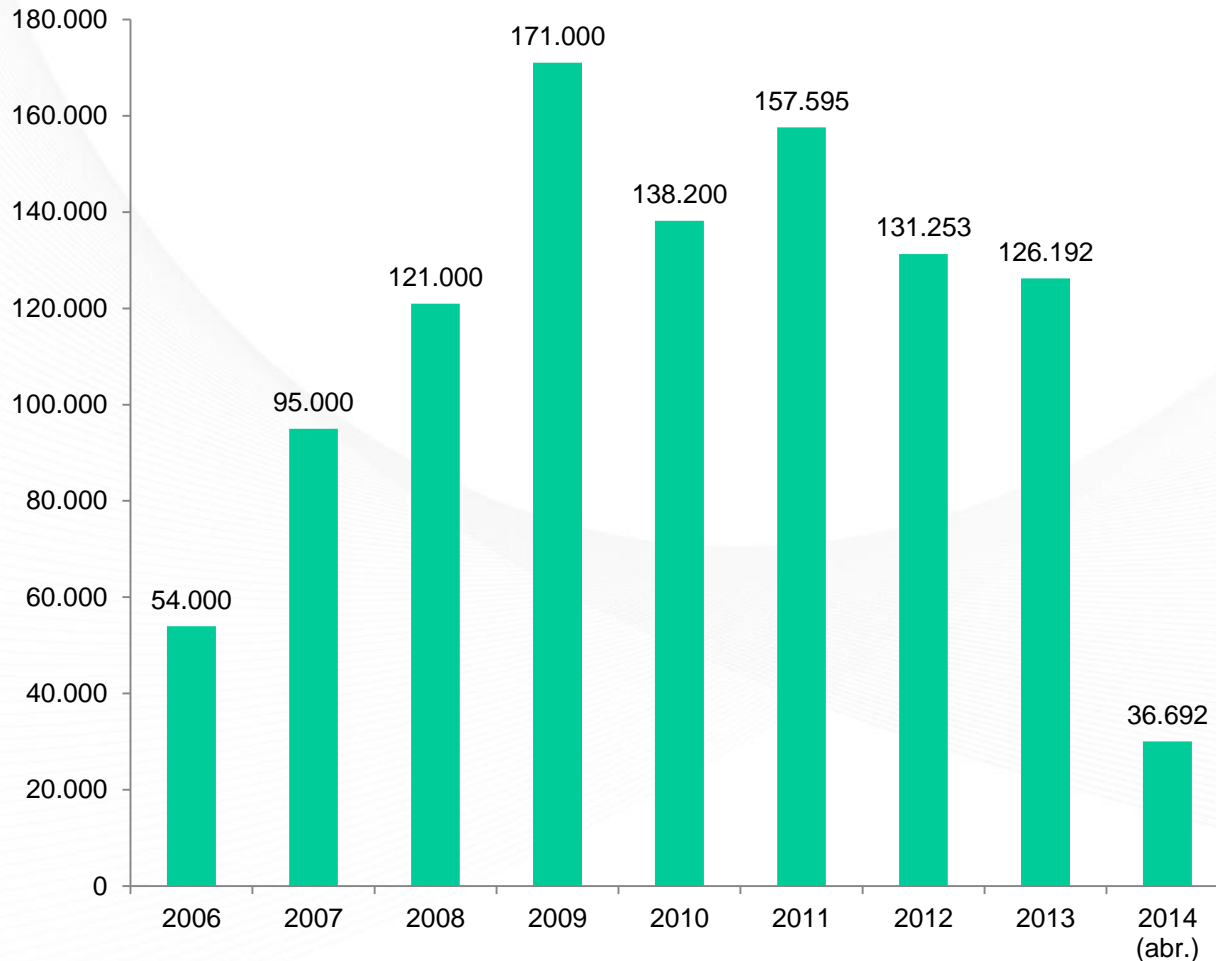
- **Investigados 175 casos de doenças/agravos** relacionados ao trabalho;
- **19 inspeções** em ambientes e processos de trabalho;
- **317 atendimentos** a trabalhadores;
- Organização da **4ª Conferência Estadual de Saúde do Trabalhador e da Trabalhadora**: Participação como representante da SESAB na Comissão Organizadora Estadual da 4ª CEST.

Qualificação Profissional

- **Encontra-se em andamento da 2ª turma do Curso de Especialização em Saúde Coletiva**: Área de Concentração em Investigação Epidemiológica de Campo.
- **Encontra-se em andamento o curso de Mestrado Profissional em Saúde Coletiva**: Área de concentração em Epidemiologia em Serviços de Saúde.
- Finalizada a 2ª edição do **Curso de Notificação em Doenças e Agravos Relacionados ao Trabalho no SINAN**, com quatro módulos em abril com a participação de 93 alunos de 46 municípios.
- Realização do **Curso Sinan Dengue on line** para 124 técnicos da Gestão de Informação em Saúde e de Vigilância Epidemiológica dos 31 municípios sede de Dires e das 31Dires, com o objetivo de implementar a descentralização para todos os municípios do Estado;

Compromisso 03 - Assistência Farmacêutica

ASSISTÊNCIA FARMACÊUTICA BAHIA, 2006 – 2014* [R\$1.000,00]



Fonte: SESAB

* Dados preliminares – valores empenhados.

Medicamento em Casa

BAHIAFARMA

Medicamentos de Alto
Custo [+ de 90.000
pacientes]

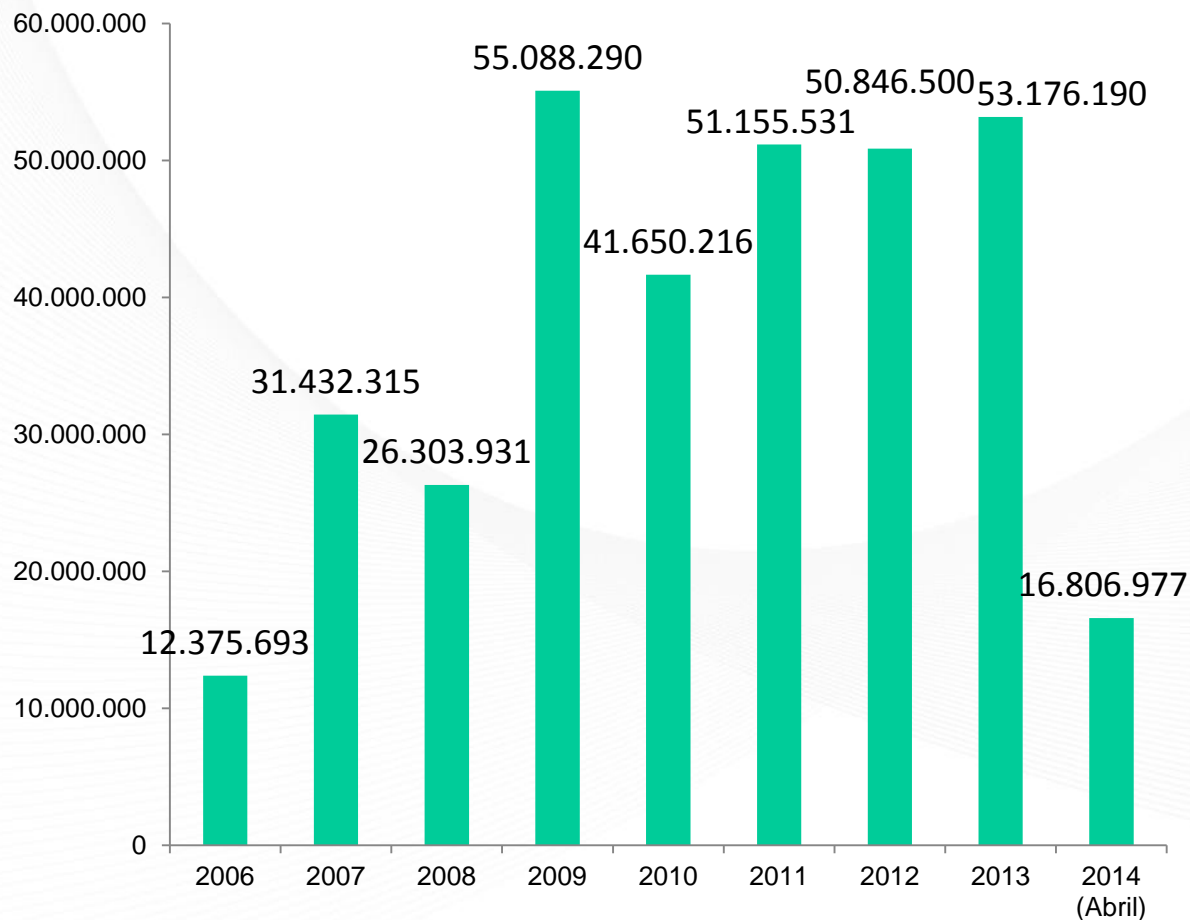
Farmácia da Bahia

Rede Baiana de Farmácia
Popular – 27 unidades
estaduais

Ampliação do elenco da
Farmácia Básica

Compromisso 03 - Assistência Farmacêutica

ASSISTÊNCIA FARMACÊUTICA BÁSICA BAHIA, 2006 – 2014* [R\$1.000,00]



Fonte: SESAB

* Dados preliminares – valores empenhados.

Farmácia Básica

- Encaminhados **medicamentos a 160 municípios;**

Medicamento em Casa

- **35.801 pacientes em atendimento** – R\$ 633 mil aplicados (Valor Liquidado).

Medicamentos Especializados

- Aplicados **R\$ 7,7 milhões (valor empenhado)** - 85.285 pacientes atendidos até o 1º quadrimestre de 2014;

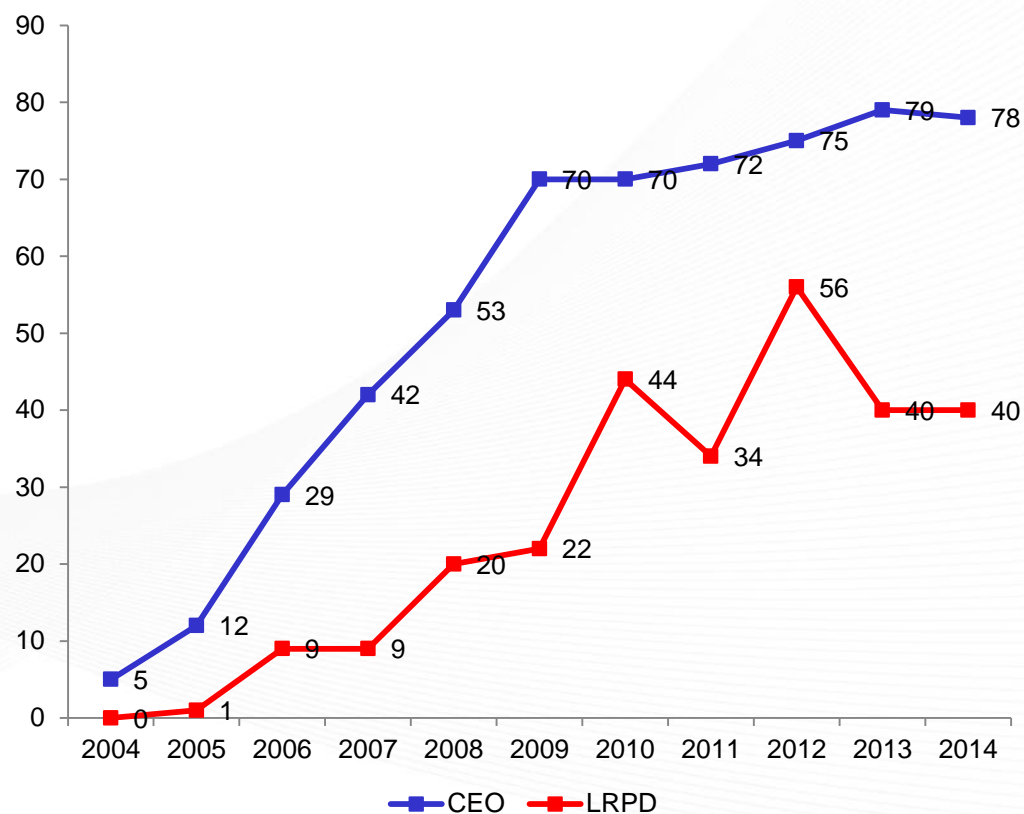
Medicamentos exclusivamente do elenco dos Protocolos Estaduais

- Aplicados R\$ 3,7 milhões – 4.431 pacientes atendidos em 2014.

Compromisso 4 - Cuidado integral no curso da vida

- Apoio técnico aos municípios das Regiões Centro-Leste, Centro-Norte, Leste, Nordeste e Norte no desenvolvimento das ações do Plano de Expansão dos Laboratórios Regionais de Próteses Dentárias (LRPD);
- Articulação com os prestadores de Serviços do Plano de Expansão dos LRPD com vistas ao monitoramento e à avaliação;
- Realizada ações de **monitoramento e avaliação das produções dos CEO** implantados na Bahia.

NÚMERO DE CEO E LRPD
BAHIA, 2004 – 2014*



*Dados preliminares do primeiro quadrimestre de 2014
Fonte: MS/ Sala de Situação (acesso em 19/08/2014)

Compromisso 4 - Cuidado integral no curso da vida

Ações Transversais

- **Articulação com o setor da Auditoria SUS/BA** no que se refere às demandas e denúncias sobre o funcionamento dos CEO e prestadores de serviço do Plano de Expansão de LRPD;
- **Acompanhamento de mecanismos de transferência dos recursos financeiros** federais da prótese dentária para os municípios sob Gestão Estadual;
- **Descentralização de cápsulas de Vitamina A** para os municípios;
- **Linhas de Cuidado para os ciclos de vida e gênero** - 43 municípios foram atendidos;

Saúde do Idoso

- O CREASI realizou nesse período 28.413 atendimentos;
- **20 novos cuidadores foram incorporados ao Programa de Apoio ao Cuidador** do Centro de Referência Estadual de Atenção à Saúde do Idoso – **334 atendimentos** no referido quadrimestre;
- Construção do Diagnóstico Situacional de Saúde da População Idosa no Estado da Bahia;
- Acompanhamento a 47 municípios na implementação da **caderneta de saúde do idoso**;

Compromisso 5 - Equidade e a humanização no cuidado às populações historicamente excluídas, discriminadas e/ou estigmatizadas

- **Articulação** para implantação do **serviço de referência de Doença Falciforme** no Município de Cruz das Almas;
- Reuniões com a SEAP com objetivo de acompanhamento das pessoas privadas de liberdade em conflito com a Lei nas unidades prisionais e pessoas em medida de segurança transferidas do Hospital de Custódia e Tratamento para o Hospital Especializado Lopes Rodrigues;
- **Visita técnica as unidades prisionais** de Feira de Santana e Simões Filho em parceria com a equipe da SEAP, Dires e os municípios com a finalidade de **organizar o fluxo de acesso dos internos na Rede SUS**;
- **Apoio técnico** aos municípios de Feira de Santana e Salvador no que diz respeito à vigilância à saúde e fluxo de assistência para população privada de liberdade;
- Reunião com Grupo Intersetorial Quilombola - GIQ para **apoio aos diagnósticos de saúde aos municípios com população quilombola**;
- Articulação e acompanhamento junto ao município de Simões Filho para **atuação na saúde do Quilombo Rio dos Macacos em parceria SEPRMI**;

Compromisso 5 - Equidade e a humanização no cuidado às populações historicamente excluídas, discriminadas e/ou estigmatizadas

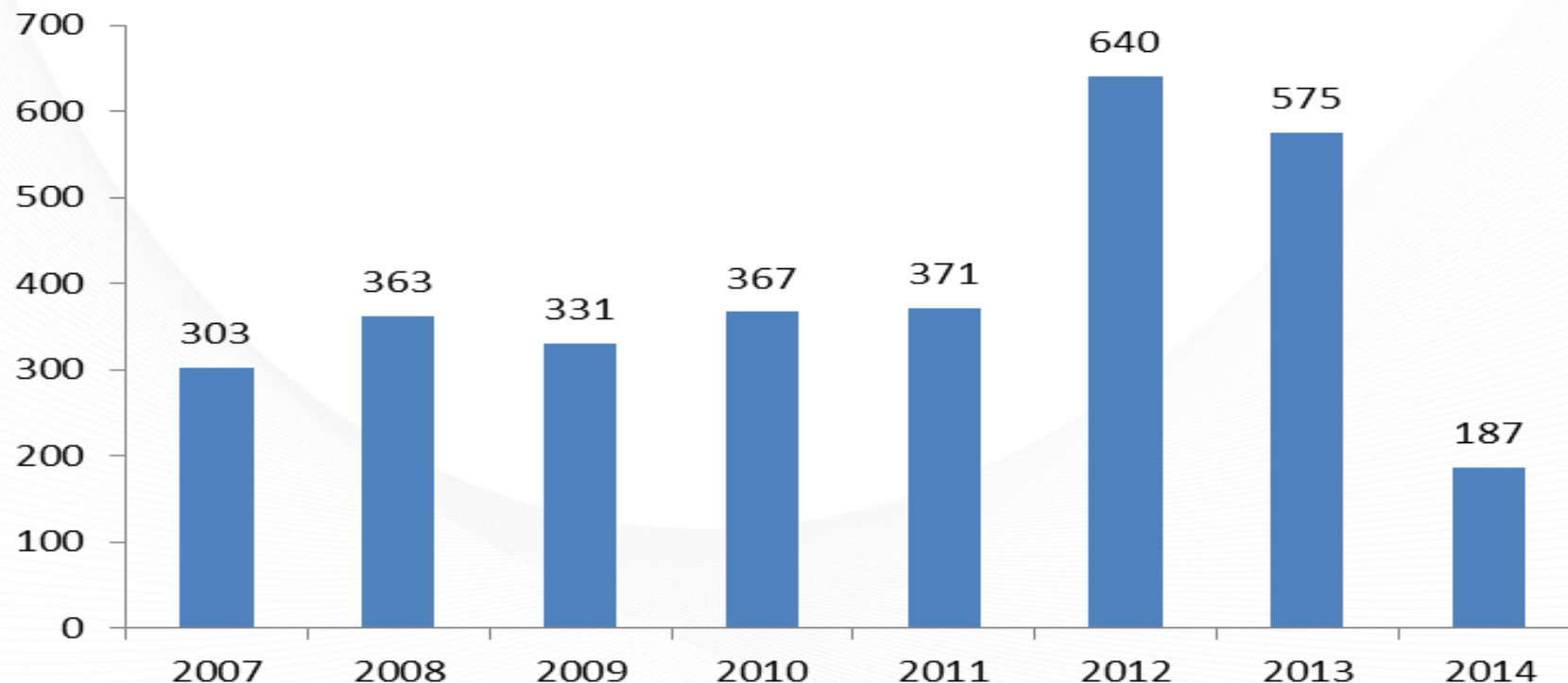
- Discussão com os gestores do município de Candeias e os representantes do Terreiro de Candomblé com relação ao funcionamento da unidade de saúde;
- **Articulação** com município de Salvador para **garantia da distribuição do protetor solar e atendimento dermatológico**, conforme previsto no Programa Estadual de Atenção Integral às Pessoas com Albinismo;
- **Apoio técnico para implantação da Assistência Religiosa na Rede Própria da SESAB no Hospital Geral Roberto Santos** e sensibilização com os gestores das unidades Hospital Geral do Estado (HGE), Maternidade Albert Sabin (MAS) e Hospital Menandro de Farias (HMF);
- Em **processo de formalização os Comitês de Saúde LGBT e de População em Situação de Rua**;
- **Apoio Técnico** ao município de Salvador na **implantação do Espaço de Direito LGBT**;
- Apoio técnico ao MS na visita a Ilha de Maré para análise de situação de saúde das Pescadoras Artesanais (marisqueiras).

Compromisso 5 - Equidade e a humanização no cuidado às populações historicamente excluídas, discriminadas e/ou estigmatizadas

- Realização da etapa territorial da 5ª Conferencia Nacional de Saúde Indígena- 5ª CNSI e 2º Seminário sobre Saúde dos Povos Indígenas da Bahia;
- Elaboração do Plano de Ação às pessoas com Albinismo e construção da atenção aos adultos no CICAN e HUPES/UFBA;
- Construída a minuta da Política Estadual de Saúde da População em Situação de Rua em conjunto com a Defensoria Pública e Coordenação do Movimento de População em Situação de Rua;
- Realizada assinatura e publicação do Decreto nº 14.720 de 29 de agosto de 2013, que trata da Política de Atenção a Saúde da População Negra;
- Assistidos **7.458 internos do sistema penitenciário** em ações de promoção, prevenção e assistência à saúde de 14 unidades prisionais do Estado.

Compromisso 6 – Ampliação do acesso - média e alta complexidade

TRANSPLANTES DE ÓRGÃOS E TECIDOS



Fonte: SESAB/Sais/Dae

O Estado da Bahia possui hoje **07 Grupos de Apoio aos Transplantes - GAD** – 03 na capital (HGE, HGRS e HGESF) e 04 no interior (Feira de Santana, Itabuna, V. da Conquista e Teixeira de Freitas) e 02 Organizações de Procura de Córnea – OPC (V. da Conquista e Salvador).

Compromisso 6 – Ampliação do acesso - média e alta complexidade

Programa Saúde em Movimento

- Realizadas 8 etapas do Programa nas regiões de Juazeiro, Paulo Afonso, Itapetinga, Ibotirama, Guanambi, Serrinha, Barreiras e Irecê.
 - Realizadas 27.693 consultas oftalmológicas e 13.437 cirurgias de catarata abrangendo 114 municípios.

Rastreamento do câncer de mama

- O Programa realizou de Janeiro a Abril/2014 ações nas Regiões de Saúde de Jequié e Itabuna abrangendo 44 municípios sendo realizadas um total de 26.035 Mamografias Bilateral para Rastreamento.

Concessão de órteses e próteses

- Concessão de 69.886 próteses, órteses, meios auxiliares de locomoção e bolsas de ostomias, para pacientes do SUS;

Regulação de Ações e Serviços

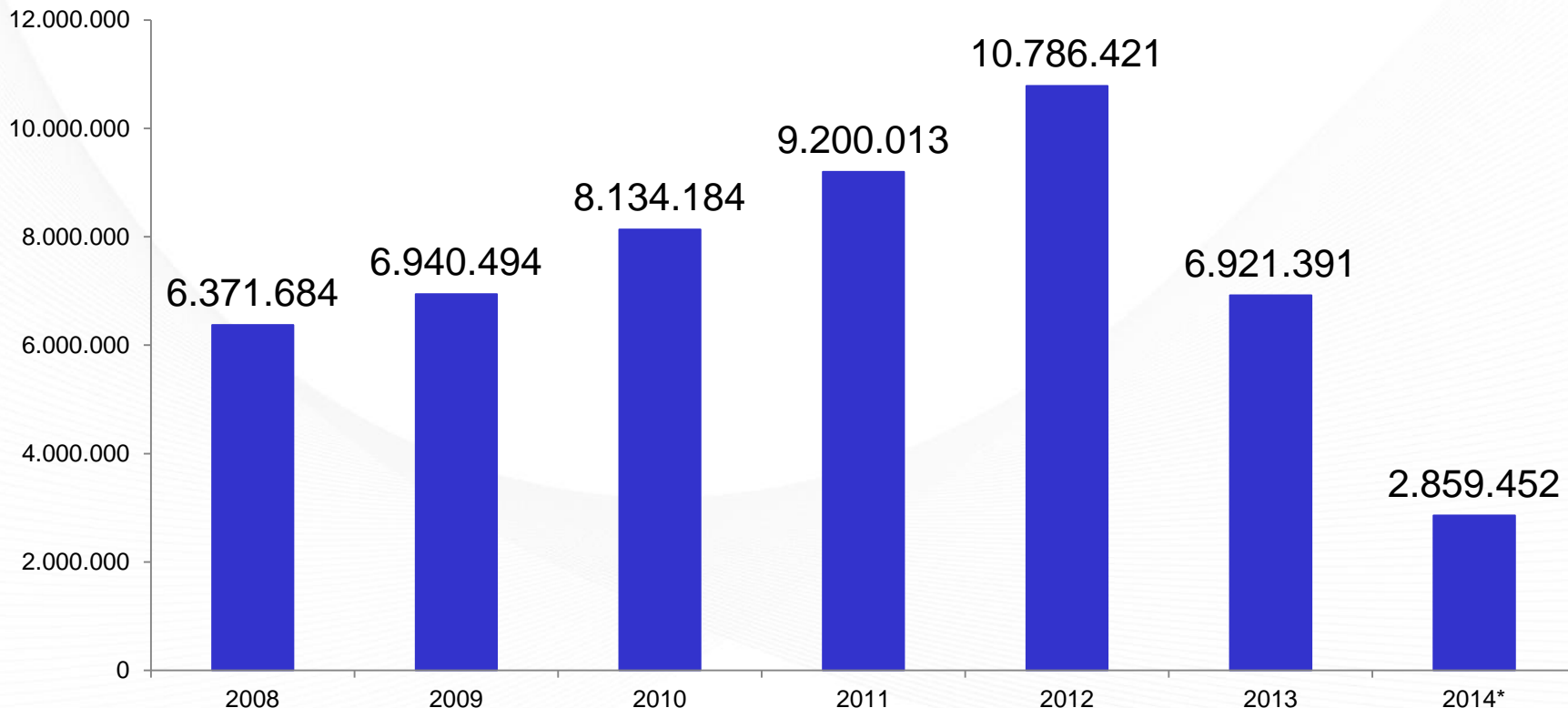
- Cooperação Técnica com 21 municípios em Regulação, Controle e Avaliação dos Serviços de Saúde;

Atenção Domiciliar

- Atualmente existem 17 Serviços de Atenção Domiciliar (SAD) habilitados pela SESAB. Na esfera municipal, segundo publicação DO/MS 37 SAD's estão habilitados em 19 municípios.

Compromisso 6 – Ampliação do acesso - média e alta complexidade

EVOLUÇÃO PROCEDIMENTOS POR ESPECIALIDADE – REDES ESPECIALIZADAS DE ALTA COMPLEXIDADE BAHIA, 2008 – 2013 (JAN-AGO)



Fonte: SIA/SUS (acessado 26.08.2014)

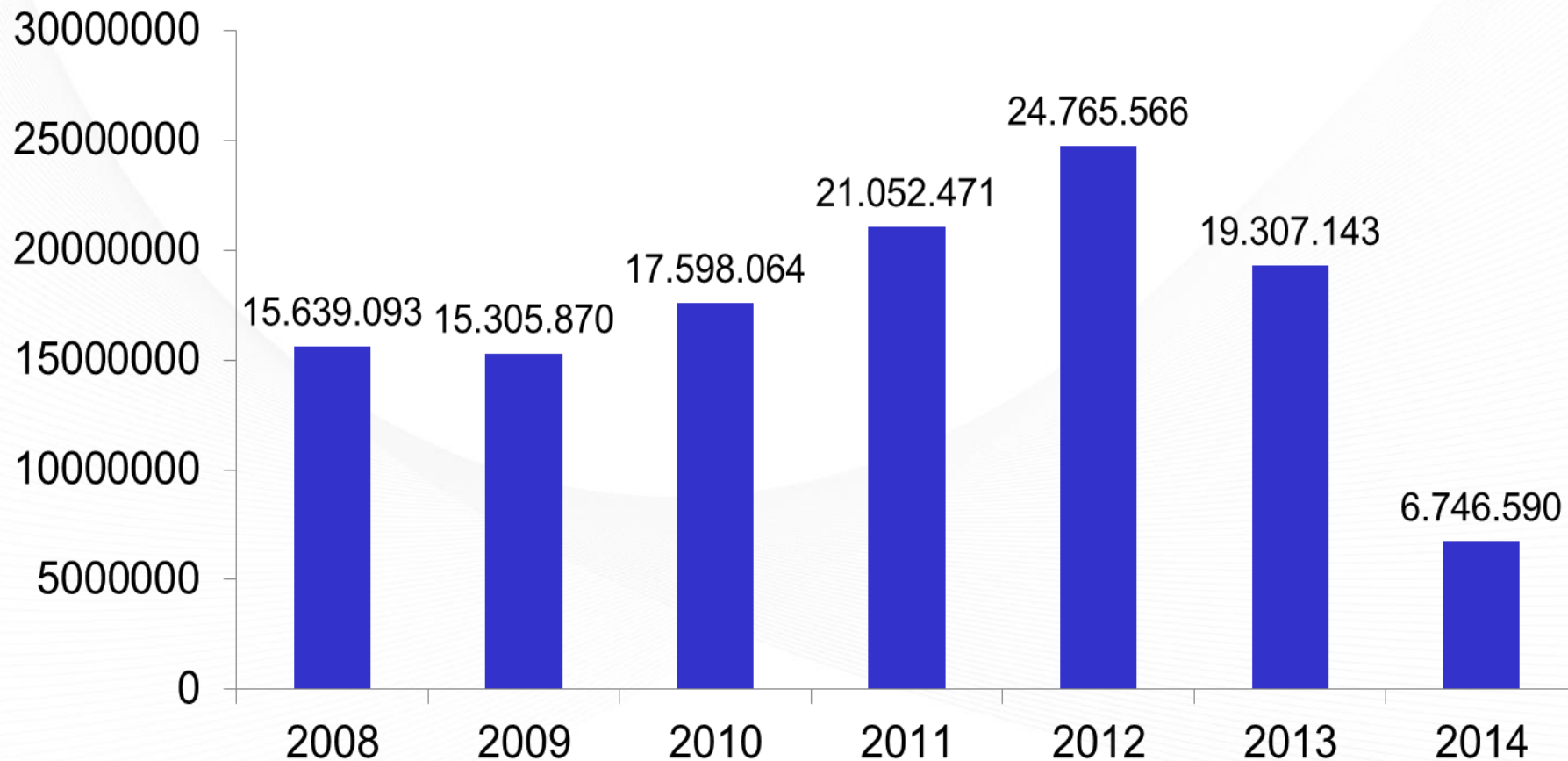
Entre 2008 e 2013, houve incremento total de 09%, sendo que para as unidades do interior do estado, esse aumento foi de 160%

Compromisso 6 – Ampliação do acesso - média e alta complexidade

- **Oftalmologia:**
 - Finalizado minuta da portaria da Câmara Técnica - CATEC oftalmologia;
- **Queimados:**
 - Feito **acompanhamento para transferência de paciente por TFD para transplante de pele;** Finalizado minuta da **portaria da Câmara Técnica - CATEC queimados;**
- **Oncologia:**
 - Foi iniciado estudo para diagnóstico da rede de oncologia e estudo da Portaria 140 para a construção do PLANO ESTADUAL DE ONCOLOGIA;
- **Neurologia:**
 - Finalizado estudo diagnóstico da Rede;
 - Finalizado minuta da portaria da Câmara Técnica - CATEC neurologia.
- **Nefrologia:** Elaboração do **Plano de Ação de Pacientes renais em trânsito para a COPA do Mundo 2014;**
- **Cardiologia:**
 - Visitas Técnicas a Santa Casa de Misericórdia de Santo Antônio de Jesus visando **implantação do serviço de alta complexidade em cardiologia;**
 - Finalizado estudo diagnóstico da rede de cardiologia; Finalizado Minuta da portaria da Câmara Técnica - CATEC cardiologia.

Compromisso 6 – Ampliação do acesso - média e alta complexidade

PRODUÇÃO AMBULATORIAL DA REDE PRÓPRIA ESTADUAL DA SESAB
BAHIA, 2008 – 2014 (Jan-abr.)



Fonte: SIA/SUS

52 unidades (39 hospitais, 07 unidades de emergência e 06 centros de referência).

Compromisso 6 – Ampliação do acesso - média e alta complexidade

PRODUÇÃO AMBULATORIAL DA REDE PRÓPRIA DA SESAB – CAPITAL. BAHIA, 2008 - 2014 (Jan.-Abr.)

CAPITAL	2008	2009	2010	2011	2012	2013	2014*
HOSPITAL ESPECIALIZADO MARIO LEAL	1.594.744	1.643.634	1.917.470	1.852.469	2.591.382	1.503.009	855.159
HOSPITAL JULIANO MOREIRA	1.138.497	1.388.721	1.817.016	2.516.509	2.887.173	1.947.178	725.297
INSTITUTO DE PERINATOLOGIA DA BAHIA	40.984	39.669	31.983	50.190	73.344	54.987	19.108
MATERNIDADE ALBERT SABIN	25.217	36.344	38.885	39.789	48.186	25.986	14.344
MATERNIDADE TSYLLA BALBINO	98.560	100.537	96.820	94.651	112.908	82.409	21.666
HOSPITAL GERAL DO ESTADO	1.346.245	1.487.588	1.589.765	1.576.199	1.704.821	1.348.227	204.699
HOSPITAL GERAL ERNESTO SIMOES FILHO	657.198	636.163	782.982	728.852	1.085.364	1.115.237	355.006
HOSPITAL GERAL ROBERTO SANTOS	1.054.342	1.019.368	944.057	1.206.254	1.258.665	1.306.172	393.679
HOSPITAL ESPECIALIZADO COUTO MAIA	159.178	173.517	179.938	176.409	249.605	181.004	63.308
HOSPITAL ESPECIALIZADO OCTAVIO MANGABEIRA	533.471	538.708	525.197	1.043.941	816.594	634.125	174.474
HOSPITAL GERAL JOAO BATISTA CARIBE	442.072	518.210	428.368	258.211	247.754	191.623	56.897
HOSPITAL MANOEL VICTORINO	2.949.556	2.837.033	2.940.864	3.356.861	3.347.936	2.016.917	893.454
HOSPITAL ELADIO LASSERRE	202.238	192.802	185.654	291.001	362.932	385.148	152.770
MATERNIDADE PROFESSOR JOSE MARIA DE MAGALHAES NETO	19.603	31.135	47.590	99.579	122.478	169.525	52.476
HOSPITAL SAO JORGE	638.221	627.836	564.652	867.642	272.599	0	0
HOSPITAL REGIONAL DR MARIO DOURADO SOBRINHO	181.190	313.537	314.399	287.810	245.794	287.985	110.859
HOSPITAL DO SUBURBIO	0	0	0	513.561	479.281	343.462	105.855
TOTAL CAPITAL	11.081.316	11.584.802	12.405.640	14.959.928	15.906.816	11.592.994	4.199.051

Fonte: SIA 26.08.14

Incremento de 05% entre 2008 e 2013

Compromisso 6 – Ampliação do acesso - média e alta complexidade

PRODUÇÃO AMBULATORIAL DA REDE PRÓPRIA DA SESAB – INTERIOR da BAHIA, 2008 - 2014 (Jan- abr.)

INTERIOR	2008	2009	2010	2011	2012	2013	2014*
2388057 HOSPITAL GERAL DE CAMACARI	164.814	153.796	138.970	175.270	247.944	225.890	82.000
2400693 HOSPITAL GERAL PRADO VALADARES	76.031	139.893	177.970	207.484	286.017	250.753	100.672
2402076 HOSPITAL GERAL DE VITORIA DA CONQUISTA	205.357	226.850	217.290	236.179	649.091	498.052	115.380
2407221 HOSPITAL ESPECIALIZADO AFRANIO PEIXOTO	25.158	27.698	25.997	21.156	31.354	24.903	7.650
2415844 HOSPITAL GERAL LUIZ VIANA FILHO	139.405	244.429	413.949	794.875	1.439.461	1.117.665	345.282
2487438 HOSPITAL REGIONAL DANTAS BIAO	112.760	187.210	201.341	297.953	438.195	401.794	118.523
2602075 HOSPITAL REGIONAL DE CASTRO ALVES	35.271	45.310	83.349	99.940	156.581	176.816	55.661
2602083 HOSPITAL GERAL DE ITAPARICA	132.635	142.881	126.849	161.819	187.845	168.213	43.434
2602121 HOSPITAL REGIONAL DE IBOTIRAMA	92.396	88.006	128.505	135.609	141.405	179.060	43.394
2603055 HOSPITAL GERAL DE IPIAU	44.979	79.622	86.096	173.814	239.826	166.680	69.800
2603063 HOSPITAL ESPECIALIZADO LOPES RODRIGUES	278.137	602.285	723.545	724.808	1.022.968	618.821	189.552
2799758 HOSPITAL GERAL CLERISTON ANDRADE	342.393	390.762	472.911	375.326	473.431	708.697	307.621
2799790 HOSPITAL GERAL SANTA TEREZA	85.423	136.801	153.893	147.501	162.563	159.911	46.547
2802023 HOSPITAL GERAL MENANDRO DE FARIA	119.608	85.903	170.393	383.316	412.681	277.596	72.338
2802090 HOSPITAL REGIONAL DEPUTADO LUIS EDUARDO MAGALHAES	303.725	323.217	363.979	361.547	310.982	333.535	110.944
4028511 HOSPITAL DEPUTADO LUIS EDUARDO MAGALHAES	56.385	52.597	68.293	81.872	89.352	97.666	31.203
2804034 HOSPITAL REGIONAL DE GUANAMBI	120.414	144.356	158.521	213.771	275.310	221.908	21.129
3972925 HOSPITAL DO OESTE	192.030	379.209	470.916	379.450	299.181	458.331	123.829
4028155 HOSPITAL REGIONAL DE JUAZEIRO	5.761	78.494	419.747	508.271	506.418	454.326	161.163
6414702 HOSPITAL REGIONAL DE SANTO ANTONIO DE JESUS	0	0	321.107	261.127	339.227	365.879	103.072
6602533 HOSPITAL ESTADUAL DA CRIANCA	0	0	15.867	100.371	191.628	183.650	52.103
2603012 HOSPITAL SANTA RITA DE CASSIA	54.040	77.254	96.581	184.767	194.033	209.955	66.599
TOTAL INTERIOR	2.586.722	3.606.573	5.036.069	6.026.226	8.095.493	7.300.101	2.267.896

Fonte: SIA 26.08.14

Incremento de 182% entre 2008 e 2013

Compromisso 6 – Ampliação do acesso - média e alta complexidade

INTERNAÇÕES DA REDE PRÓPRIA DA SESAB – CAPITAL. BAHIA, 2008 - 2014 (Jan- abr.)

CAPITAL	2008	2009	2010	2011	2012	2013	2014*
HOSPITAL ESPECIALIZADO MARIO LEAL	438	383	503	339	403	420	145
HOSPITAL JULIANO MOREIRA	2.011	1.990	2.273	2.558	2.796	2.627	783
INSTITUTO DE PERINATOLOGIA DA BAHIA	7.662	8.229	6.757	7.482	7.072	6.208	2.262
MATERNIDADE ALBERT SABIN	4.219	5.546	4.965	6.033	5.053	4.275	1.498
MATERNIDADE TSYLLA BALBINO	6.035	6.592	7.436	7.226	6.547	5.849	1.780
HOSPITAL GERAL DO ESTADO	8.688	10.251	12.218	11.535	10.117	10.178	3.519
HOSPITAL GERAL ERNESTO SIMOES FILHO	4.791	5.106	7.032	6.128	5.087	5.164	1.781
0003HOSPITAL GERAL ROBERTO SANTOS	17.908	18.875	17.672	17.774	18.653	19.352	5.271
HOSPITAL ESPECIALIZADO COUTO MAIA	1.664	2.168	2.199	1.384	1.611	1.527	514
HOSPITAL ESPECIALIZADO OCTAVIO MANGABEIRA	2.981	3.057	2.901	2.789	2.924	2.602	798
HOSPITAL GERAL JOAO BATISTA CARIBE	3.134	3.154	3.317	2.681	2.180	2.512	524
HOSPITAL MANOEL VICTORINO	2.670	3.321	3.976	3.432	2.971	2.821	880
HOSPITAL PROFESSOR CARVALHO LUZ	1.008	1.263	1.607	1.386	1.229	1.169	342
HOSPITAL ELADIO LASSERRE	2.042	2.195	6.200	6.366	6.964	6.326	2.171
MATERNIDADE PROFESSOR JOSE MARIA DE MAGALHAES NETO	7.222	7.181	15.417	14.686	13.347	13.707	5.019
HOSPITAL SAO JORGE	757	246	0	0	0	0	0
HOSPITAL REGIONAL DR MARIO DOURADO SOBRINHO	777	5.737	5.787	7.507	5.922	7.095	2.249
HOSPITAL DO SUBURBIO	0	0	0	10.735	12.836	14.368	4.579
TOTAL	74.007	85.294	100.260	110.041	105.712	106.200	34.115

Fonte: SIH - DATASUS

Incremento de 43% entre 2008 e 2013

Compromisso 6 – Ampliação do acesso - média e alta complexidade

INTERNAÇÕES DA REDE PRÓPRIA DA SESAB – INTERIOR. BAHIA, 2008 - 2014 (Jan-abr.)

INTERIOR	2008	2009	2010	2011	2012	2013	2014*
HOSPITAL GERAL DE CAMACARI	7.305	6.562	6.164	6.265	6.056	5.291	1.084
HOSPITAL GERAL PRADO VALADARES	5.856	9.168	9.011	6.777	8.568	7.910	2.059
HOSPITAL GERAL DE VITORIA DA CONQUISTA	4.248	5.540	5.964	7.140	7.838	7.188	1.819
HOSPITAL ESPECIALIZADO AFRANIO PEIXOTO	387	319	355	249	268	328	153
HOSPITAL GERAL LUIZ VIANA FILHO	2.851	3.537	3.976	3.709	3.823	3.495	846
HOSPITAL REGIONAL DANTAS BIAO	4.616	5.395	5.519	6.491	6.233	5.207	1.550
HOSPITAL REGIONAL DE CASTRO ALVES	963	541	1.196	1.080	1.258	1.263	376
HOSPITAL GERAL DE ITAPARICA	2.005	671	2.487	3.317	3.180	2.925	1.047
HOSPITAL REGIONAL DE IBOTIRAMA	1.777	1.110	2.918	2.910	2.439	2.807	809
HOSPITAL GERAL DE IPIAU	1.608	2.125	2.133	2.103	2.381	2.127	795
HOSPITAL ESPECIALIZADO LOPES RODRIGUES	4.294	3.829	3.496	3.464	3.194	2.799	885
HOSPITAL GERAL CLERISTON ANDRADE	8.285	10.109	9.279	9.695	11.468	10.439	2.999
HOSPITAL GERAL SANTA TEREZA	2.764	3.754	4.124	3.780	4.413	4.151	984
HOSPITAL GERAL MENANDRO DE FARIA	2.000	2.363	2.510	2.157	1.772	2.971	1.455
HOSPITAL REGIONAL DEPUTADO LUIS EDUARDO MAGALHAES	7.410	7.356	7.015	6.662	6.854	6.324	1.987
HOSPITAL DEPUTADO LUIS EDUARDO MAGALHAES	948	971	1.839	1.436	1.182	1.244	476
HOSPITAL REGIONAL DE GUANAMBI	3.575	3.303	3.577	4.306	4.723	4.787	1.490
HOSPITAL DO OESTE	7.868	9.107	8.972	10.206	9.349	8.806	3.206
HOSPITAL REGIONAL DE JUAZEIRO	180	793	5.296	7.063	7.806	7.476	2.469
HOSPITAL REGIONAL DE SANTO ANTONIO DE JESUS	0	0	4.989	7.674	8.614	9.501	2.197
HOSPITAL ESTADUAL DA CRIANCA	0	0	438	3.311	5.722	5.128	1.738
HOSPITAL SANTA RITA DE CASSIA	1.115	1.091	1.886	1.954	1.840	1.833	622
TOTAL	70.055	77.644	93.144	101.749	108.981	104.000	31.046

Fonte: SIH - DATASUS

Incremento de 48% entre 2008 e 2013

Compromisso 6 – Ampliação do acesso - média e alta complexidade

LEITOS HOSPITALARES DA REDE PRÓPRIA DA SESAB – CAPITAL. BAHIA, 2008 - 2014 (Jan- abr.)

CAPITAL	2008	2009	2010	2011	2012	2013	2014*
HOSPITAL ESPECIALIZADO MARIO LEAL	32	32	32	32	30	30	30
HOSPITAL JULIANO MOREIRA	200	200	200	200	193	193	178
INSTITUTO DE PERINATOLOGIA DA BAHIA	122	122	122	122	127	107	107
MATERNIDADE ALBERT SABIN	78	78	78	78	78	78	78
MATERNIDADE TSYLLA BALBINO	146	146	154	154	140	96	115
HOSPITAL GERAL DO ESTADO	297	297	258	252	260	252	302
HOSPITAL GERAL ERNESTO SIMOES FILHO	133	133	138	143	175	175	175
HOSPITAL GERAL ROBERTO SANTOS	640	640	707	707	672	657	688
HOSPITAL ESPECIALIZADO COUTO MAIA	101	101	101	101	101	101	101
HOSPITAL ESPECIALIZADO OCTAVIO MANGABEIRA	227	227	235	228	228	228	228
HOSPITAL GERAL JOAO BATISTA CARIBE	62	62	62	62	62	62	63
HOSPITAL MANOEL VICTORINO	105	105	104	104	108	108	108
HOSPITAL PROFESSOR CARVALHO LUZ	64	64	83	84	84	84	84
HOSPITAL ELADIO LASSERRE	42	42	42	46	146	146	146
MATERNIDADE PROFESSOR JOSE MARIA DE MAGALHAES NETO	238	228	268	252	252	285	320
HOSPITAL SAO JORGE	30	30	30	30	0	0	0
HOSPITAL REGIONAL DR MARIO DOURADO SOBRINHO	58	24	57	123	112	121	122
HOSPITAL DO SUBURBIO	0	0	0	0	268	268	373
TOTAL CAPITAL	2.575	2.531	2.671	2.718	3.036	2.991	3.218

Fonte: CNES 26.08.14

Incremento de 25% entre 2008 e 2014

Compromisso 6 – Ampliação do acesso - média e alta complexidade

LEITOS HOSPITALARES DA REDE PRÓPRIA DA SESAB – INTERIOR. BAHIA, 2008 - 2014 (Jan-abr.)

INTERIOR	2008	2009	2010	2011	2012	2013	2014*
HOSPITAL GERAL DE CAMACARI	160	160	162	162	144	144	144
HOSPITAL GERAL PRADO VALADARES	128	128	138	160	149	144	227
HOSPITAL GERAL DE VITORIA DA CONQUISTA	118	118	186	172	172	207	242
HOSPITAL ESPECIALIZADO AFRANIO PEIXOTO	50	50	50	50	50	50	50
HOSPITAL GERAL LUIZ VIANA FILHO	168	168	168	139	139	139	144
HOSPITAL REGIONAL DANTAS BIAO	110	110	110	110	112	112	116
HOSPITAL REGIONAL DE CASTRO ALVES	30	30	27	27	27	27	27
HOSPITAL GERAL DE ITAPARICA	59	59	59	52	52	52	52
HOSPITAL REGIONAL DE IBOTIRAMA	52	52	52	52	52	52	52
HOSPITAL GERAL DE IPIAU	39	39	39	55	55	55	55
HOSPITAL ESPECIALIZADO LOPES RODRIGUES	380	380	327	311	295	290	271
HOSPITAL GERAL CLERISTON ANDRADE	274	158	225	224	224	300	311
HOSPITAL GERAL SANTA TEREZA	89	89	96	96	96	96	96
HOSPITAL GERAL MENANDRO DE FARIA	62	62	62	62	62	73	73
HOSPITAL REGIONAL DEPUTADO LUIS EDUARDO MAGALHAES	125	125	126	126	126	126	126
HOSPITAL DEPUTADO LUIS EDUARDO MAGALHAES	31	31	31	31	31	31	33
HOSPITAL REGIONAL DE GUANAMBI	81	81	81	85	87	95	106
HOSPITAL DO OESTE	165	165	189	199	202	202	202
HOSPITAL REGIONAL DE JUAZEIRO	72	72	72	134	134	124	151
HOSPITAL REGIONAL DE SANTO ANTONIO DE JESUS	0	0	0	137	137	147	147
HOSPITAL ESTADUAL DA CRIANCA	0	0	0	0	49	135	143
HOSPITAL SANTA RITA DE CASSIA	22	22	24	24	24	24	24
TOTAL INTERIOR	2.215	2.099	2.224	2.408	2.419	2.625	2.792

Fonte: CNES 26.08.14

Incremento de 26% entre 2008 e 2014

Compromisso 6 – Ampliação do acesso - média e alta complexidade

Expansão e melhoria da rede – obras concluídas

- **Hospital Octávio Mangabeira** – impermeabilização dos reservatórios;
- **IPERBA** – reforma da cobertura;
- **CEDEBA** – manutenção da rede elétrica.

Expansão e melhoria da rede - obras em andamento

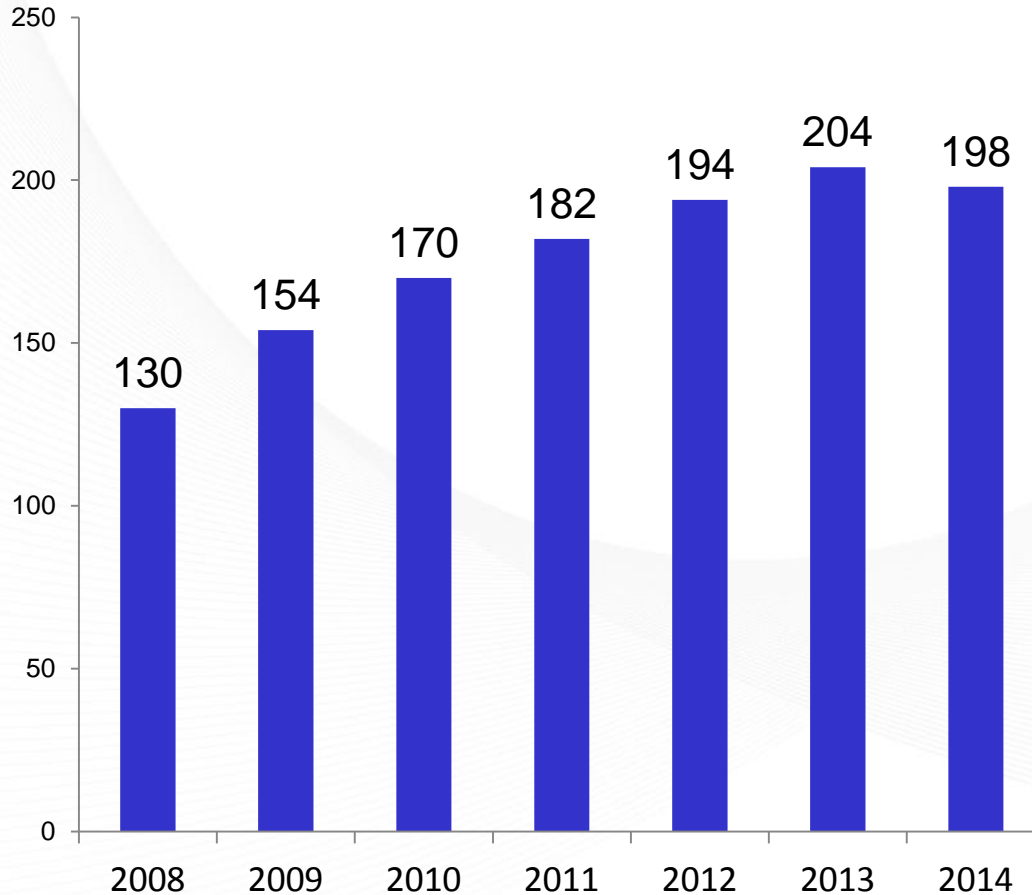
- **Hospital São Jorge** – novo hospital;
- **Hospital Geral Vitória da Conquista** - reforma UTI neo, UTI Adulto e ampliação do CME;
- **Hospital Geral Luís Viana Filho** – reforma e ampliação da Emergência;
- **Hospital Especializado Mário Leal** – reparo do telhado;
- **Hospital Geral Menandro de Faria** – reforma da cozinha e refeitório;
- **Unidade de Emergência de Plataforma** – reforma;
- **Hospital Juliano Moreira** – reconstrução do muro;
- **Hospital Geral do Estado** - reforma e ampliação;
- **Hospital Prado Valadares** - reforma e ampliação da emergência;
- **Hospital Geral Roberto Santos** – construção do prédio anexo.

Compromisso 7 – Rede de serviços para o cuidado materno-infantil

- **Plano de Ação Regional de Teixeira de Freitas da Rede Cegonha** – aprovado pelo MS;
- **Institucionalização do Grupo Temático da Rede Cegonha** [SESAB, do MS e COSEMS] - objetivo de fortalecer a implantação / implementação da rede cegonha no nosso Estado;
- **Programa Estadual em Triagem Pré – natal** (metodologia do papel filtro) - realização de mais de 284.000 exames em aproximadamente 35.600 gestantes;
- **Capacitações – cursos realizados:**
 - **Atenção humanizada ao recém - nascido de baixo peso – metodologia canguru para 40 profissionais de saúde de nível superior.**
 - **02 Estratégia AIDPI Neonatal** (atenção integral às doenças prevalentes na infância) para 50 profissionais de saúde (médicos e enfermeiros);
 - **Reanimação neonatal para enfermeiras** - parceria com o COREN
 - **Qualificação em Prevenção da Mortalidade Materna e Infantil para os ACS** da macrorregião sudoeste – Livramento de Nossa Senhora (99) e macro sul: Barro Preto (16);
- **Fórum Rede Cegonha:**
 - Proposta de protocolo para o pré-natal de alto risco realizado nas maternidades;
 - Apresentação do andamento da implantação do SISPRENATAL WEB no Estado;
 - Rede de Atenção à Gestante com Anemia Falciforme na Bahia e em Salvador;
 - Ações Estratégicas para a Alerta Minuto de Ouro do Recém Nascido e asfixia perinatal.

Compromisso 8 – Atenção Psicossocial

NÚMERO DE CENTROS DE ATENÇÃO PSICOSSOCIAL (CAPS) HABILITADOS BAHIA, 2008 – 2014



- **Desospitalização e desinstitucionalização** - Hospital Especializado Lopes Rodrigues (HELRL) e Hospital Geral Luiz Viana Filho (HGLVF) [Em processo];
- **Rede de Atenção Psicossocial – RAPS** – apoio aos municípios para implantação dos Serviços de Residenciais Terapêuticos (SRT) e implantação de CAPS;
- **Rede Intersectorial de Atenção a Infância e Adolescência (IA).**

Fonte: Sala de Situação / MS

Compromisso 9 - Urgência e emergência

Unidade de Pronto Atendimento – UPA

- Atualmente existem 20 UPA inauguradas no Estado, sendo que apenas 18 em funcionamento, pois as UPA de Macaúbas e Prado, não estão em funcionamento neste quadrimestre. **As 18 UPA estão sendo acompanhadas pela COUR/SESAB.**
 - Visitas técnicas - qualificação da UPA de Juazeiro, em funcionamento e liberação do custeio através de publicação de portaria;
 - Análise, monitoramento e avaliação dos planos e participação das reuniões de territorialização do Subúrbio;

Serviço de Atendimento Móvel de Urgência – SAMU 192

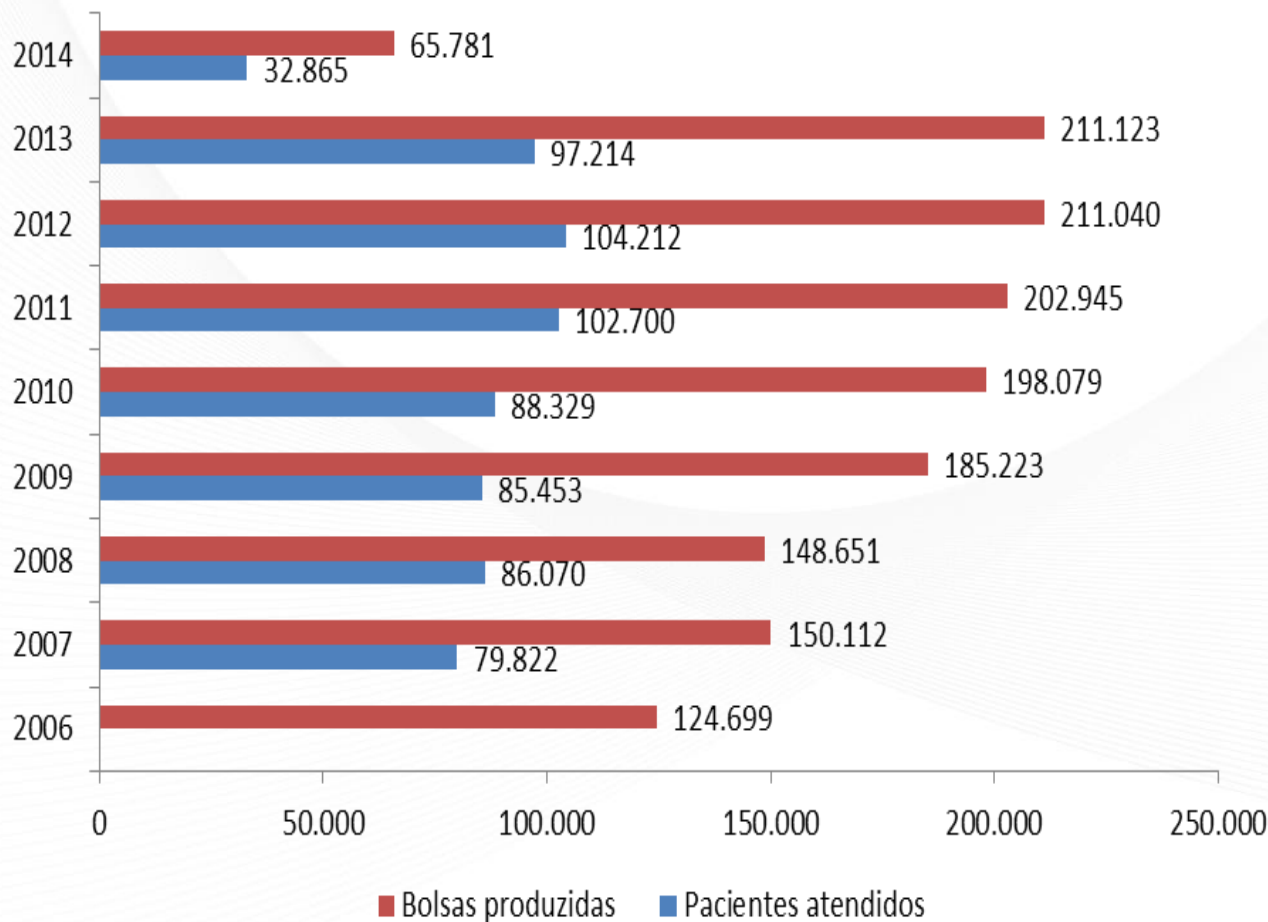
- 259 municípios cobertos pelo SAMU 192 :
 - 62% dos municípios da Bahia cobertos pelo SAMU;
 - 79% da população do Estado;
 - 182 municípios recebem a contrapartida do custeio estadual;
 - Alcançado a implantação em 18 regiões, com transporte neonatal de risco para as unidades de referencia das regiões realizados pela USA do SAMU.

PermanecerSUS

- 11ª edição - 15 unidades [02 novas - Maternidade José Maria Magalhães e Centro de Diabetes e Endocrinologia do Estado da Bahia – CEDEBA];
- Edital para convocação de 245 vagas disponibilizada.

Compromisso 10 - Atenção hematológica e hemoterápica

PRODUÇÃO – HEMOBA BAHIA, 2007 – 2014



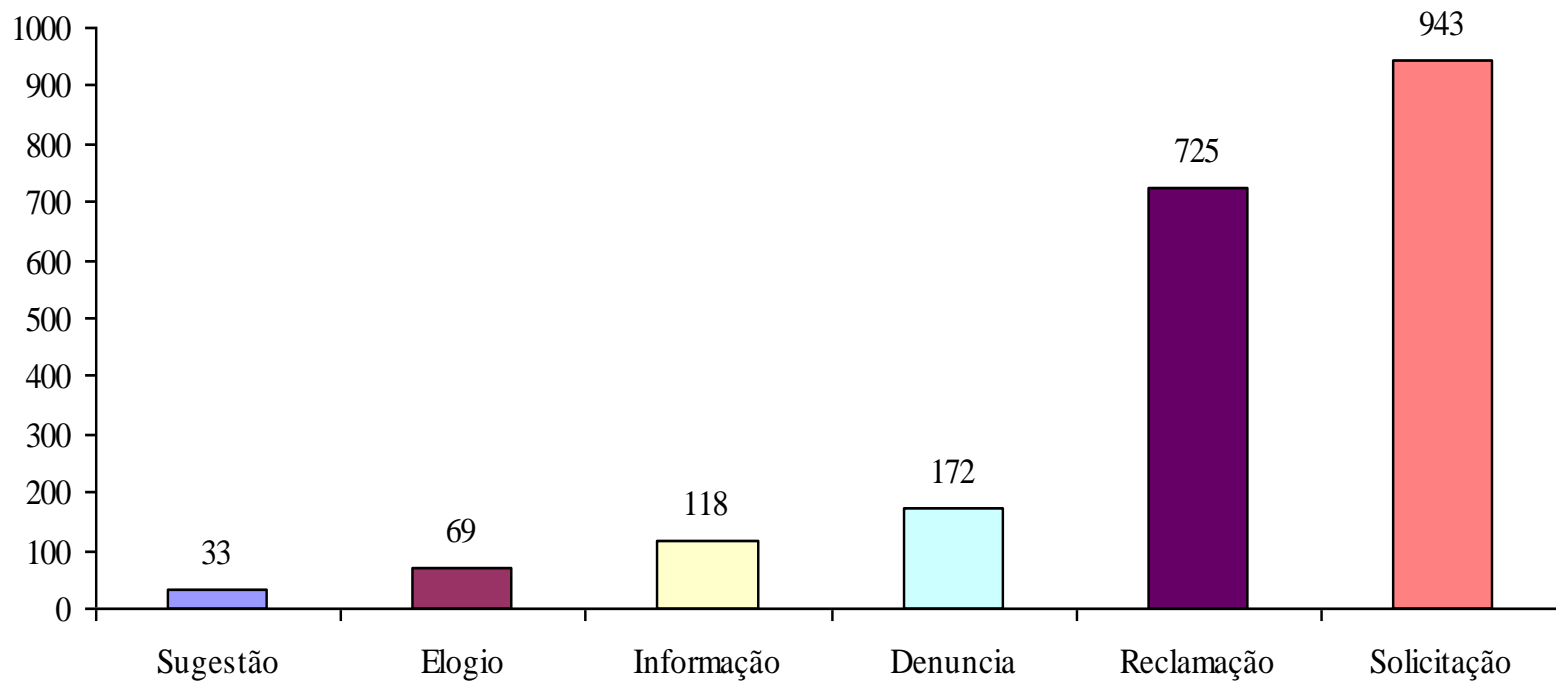
Aplicados R\$ 10,38 milhões -
Fundação Hemoba;

- 8.017 doadores
fidelizados;

Fonte: Hemoba

Compromisso 11– Fortalecimento do controle social em saúde

DEMANDAS INSERIDAS NA OUVIDORIA SUS/BA BAHIA, JAN-ABR- 2014



Fonte: Banco de dados do Sistema Informatizado OuvidorSUS, 2014

Janeiro - abril - 2.060 registros na Ouvidoria SUS/BA.

Compromisso 12 – Modernização e fortalecimento dos mecanismos de gestão

Economia da Saúde

- Monitoramento do sistema estadual de apropriação dos gastos públicos – ACP nas unidades da rede própria;
- Contato com os municípios para diligências no intuito de se equacionarem as dificuldades para elaboração de planos de trabalho;
- Emissão de pareceres técnicos [análise dos pleitos das unidades; inspeção de equipamentos no Alcen];

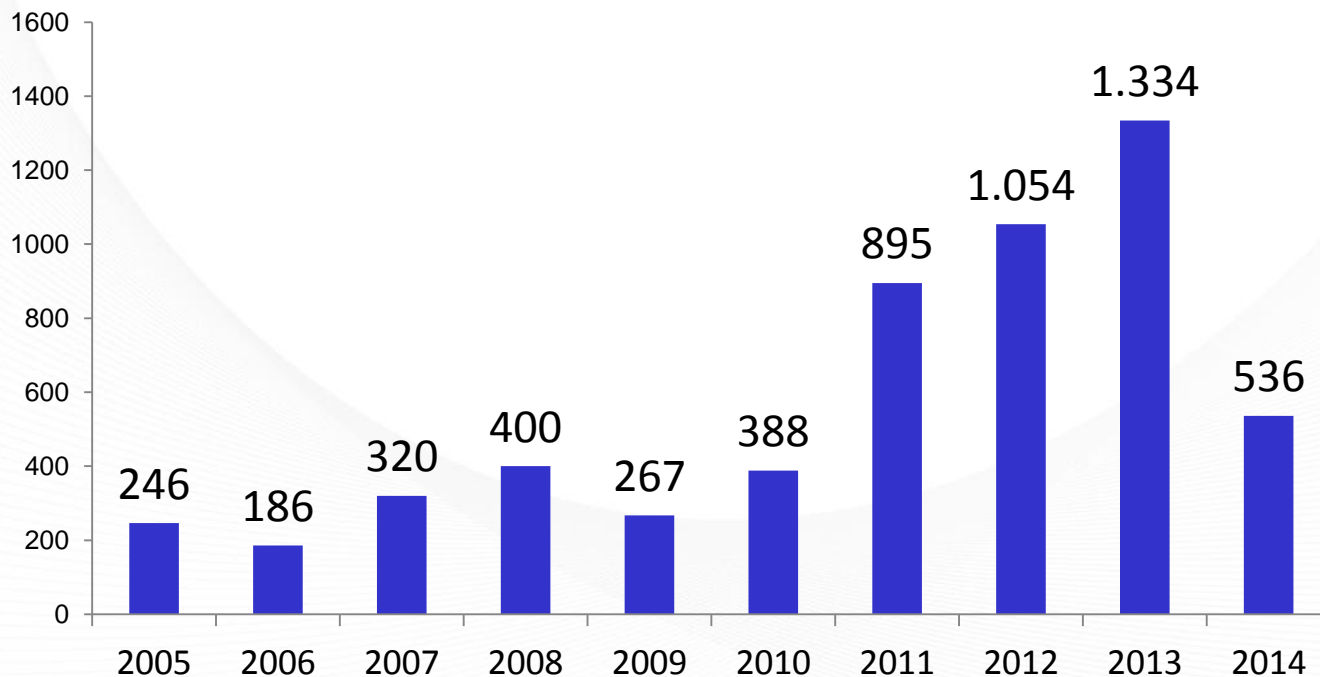
Programa de Pesquisa para o SUS (PPSUS) e Pesquisa em Saúde - Aprovados 27 projetos de pesquisa - R\$ 2.238.572, 82.

Gerenciamento de produtos e equipamentos médicos

- Avaliação técnica de equipamentos médicos e assessoria em diversas unidades da SESAB para contratação de empresas de manutenção; e, acompanhamento das atividades realizadas pela empresa SERCON quanto às manutenções em garantia nas autoclaves instaladas em 16 unidades da rede própria da SESAB;
- Elaboração de projetos:
 - Curso de Pós Graduação em Gestão em Tecnologia em Saúde (Gestão de Equipamentos Médicos e Engenharia Clínica) IFBA e EESP;
 - Curso de qualificação de gerenciamento de manutenção de equipamentos médicos (2ª. Turma) juntamente com a EFTS.

Compromisso 13 - Gestão do trabalho e da educação na saúde

APOSENTADORIAS CONCEDIDAS – SESAB BAHIA, 2005 – 2014 (Jan-abr).



Continuação do projeto aposentador e do mutirão de aposentadoria.

Fonte: SESAB/Superh

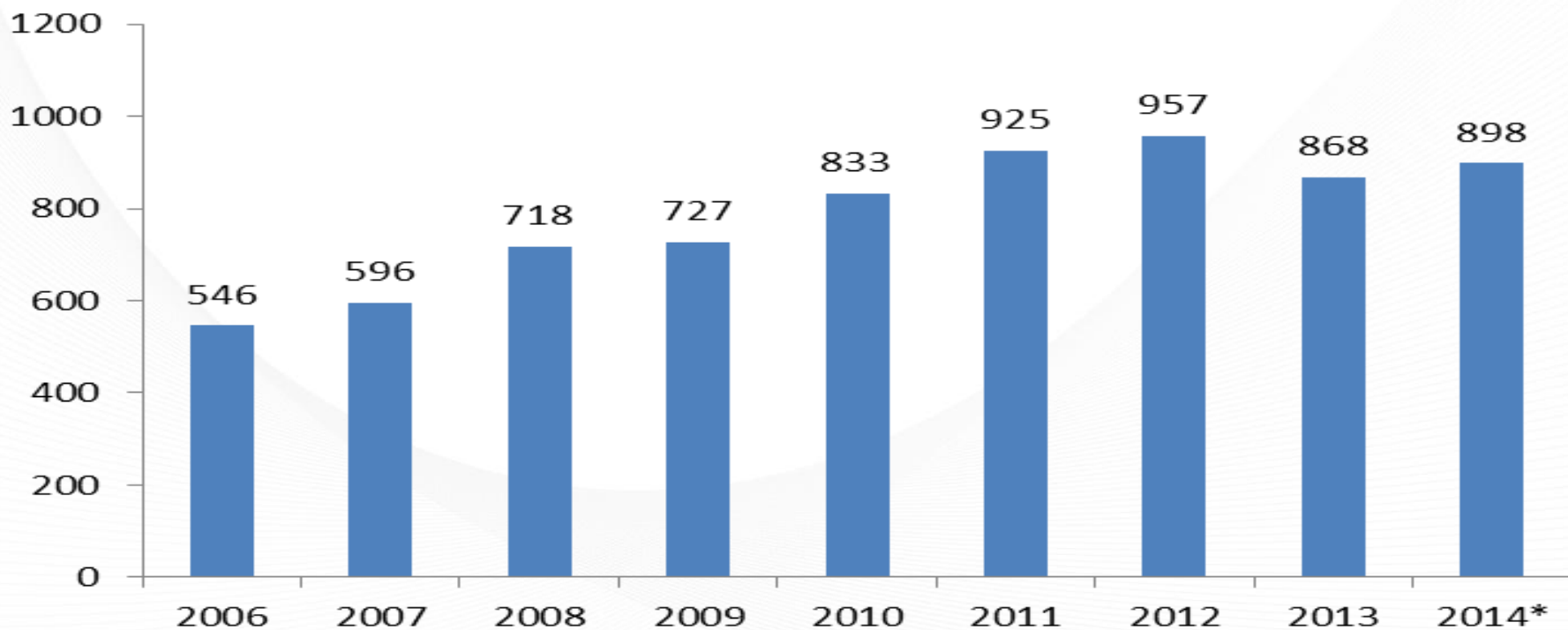
- Acompanhamento e análise das avaliações de Desempenho de Estágio probatório (registradas 1.504 avaliações do estágio probatório);
- Instrução e publicação de 2.829 processos de solicitação de licenças prêmio e de 536 atos aposentador.

Compromisso 13 - Gestão do trabalho e da educação na saúde

- **PCCV** - efetivação dos direitos garantidos no PCCV dos médicos;
 - Conclusão das cartilhas referentes às duas Leis que instituíram e revisaram o Plano de Cargos na SESAB;
- **Serviço de Atenção Integral de saúde do Trabalhador** [sede da SESAB] - organização para implantação;
- **Política Estadual de Humanização** – instituído comitê que subsidiará a elaboração da Política;
- **Política Nacional de Humanização** - implantada em 06 unidades [IPERBA, maternidade Albert Sabin, Maternidade Tsylla Balbino, CEPRED, Hospital Geral Prado Valadares];
- **Programa Mais Futuro** – assinado novo convênio para inserção de 100 jovens as unidades da SESAB;
- **Dimensionamento da Força de Trabalho** - conclusão do manual com parâmetros para dimensionamento em cinco setores da área hospitalar: UTI, emergência, setor de internação, CME e centro cirúrgico e obstétrico;

Compromisso 13 - Gestão do trabalho e da educação na saúde

RESIDENTES EM FORMAÇÃO PELA SESAB BAHIA, 2006 – 2014*



Fonte: SESAB/EESP
* Dados preliminares

- Programa de Residência Médica e Multiprofissional - R\$ **11,34 milhões aplicados** para manutenção de **898 residentes em atividade** recebendo bolsas estudos do Estado.
- Atualmente, são oferecidas mais de 60 especialidades pelos programas de Residência em Saúde, a exemplo das residências em neurocirurgia.

Compromisso 13 - Gestão do trabalho e da educação na saúde

Escola Estadual de Saúde Pública

- **Curso de atualização em Segurança do Paciente** - 24 participantes;
- **Curso de Aperfeiçoamento em Vigilância Sanitária e Saúde Ambiental** - 80 profissionais em Jequié e Vitória da Conquista;
- **Curso de Atualização para Professor Mediador de Aprendizagem em EAD** - 08 profissionais;
- **Estágio de Vivência do SUS** - 149 participantes entre estagiários e mediadores de aprendizagem nos municípios de Salvador, Lauro de Freitas, São Francisco do Conde, Santo Antônio de Jesus, Vitória da Conquista, Teixeira de Freitas, Capim Grosso e Iraquara;
- **Sessões Temáticas** - 215 participantes;

Escola de Formação Técnica em Saúde

- Qualificados 5.281 alunos nos cursos técnicos ofertados pela EFTS
- Atividades desenvolvidas pelo GT de Regulação de Campos de Estágio em 11 escolas privadas com o termo de convênio em vigência e na Escola pública Colégio Anísio Teixeira;
 - Regulado pela EFTS o estágio de 630 alunos das escolas públicas estaduais e privadas, nas Unidades de Saúde estaduais.

Parte V – Avaliação dos Indicadores quadrimestrais do SISPACTO

Indicadores de Saúde com Resultados Passíveis de Apuração Quadrimestral pelos Sistemas Nacionais de Informação. Bahia, 2014.

Indicadores	Metas 2014	1º Quadrimestre
1. Cobertura populacional estimada pelas equipes de Atenção Básica.	67%	75%
4. Cobertura populacional estimada pelas equipes básicas de saúde bucal.	52,9%	55%
12. Número de unidades de saúde com serviço de notificação de violência doméstica, sexual e outras violências implantado.	669	1.093 unidades
25. Proporção de óbitos infantis e fetais investigados.	45%	7,2%
26. Proporção de óbitos maternos investigados.	100%	4,5%
27. Proporção de óbitos de mulheres em idade fértil (MIF) investigados.	70%	3,7%
51. Número absoluto de óbitos por dengue.	24	05

Fonte: Suvisa/Sesab

Os municípios têm 120 dias para realizar a investigação oportuna dos óbitos a que se referem os indicadores 25, 26 e 27.

Obrigado!