

# ESTUDO UNIDADES HOSPITALARES REDE PRÓPRIA ESTADUAL

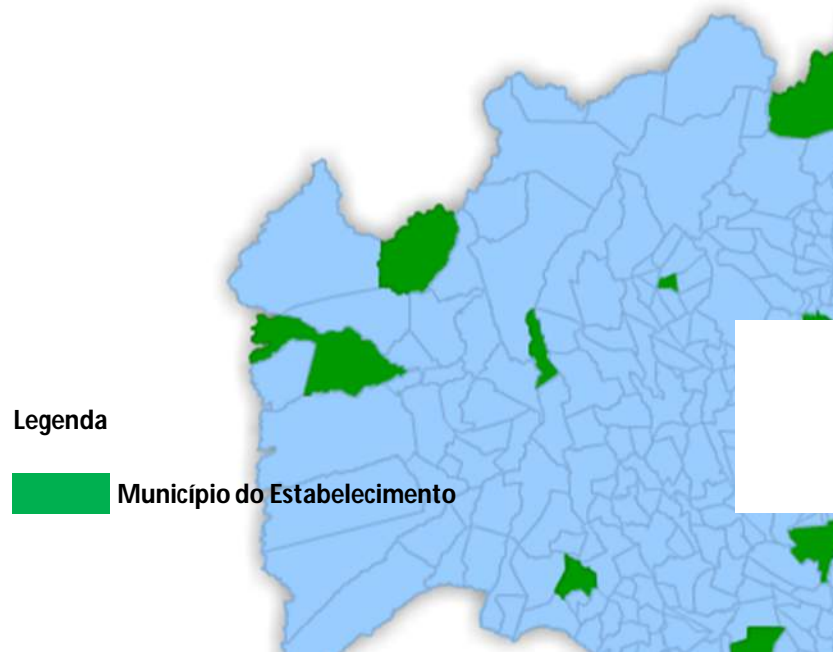
**PERIODO SETEMBRO/2014 A AGOSTO/2015**



**NOVEMBRO/2015**

# ESTUDO UNIDADES DA REDE PRÓPRIA

## MAPEAMENTO DOS MUNICÍPIOS



Total de 21 Municípios

## ESTUDO UNIDADES DA REDE PRÓPRIA

### DISTRIBUIÇÃO DAS UNIDADES REDE PRÓPRIA POR REGIÃO DE SAÚDE/MUNICÍPIOS

MACRORREGIÃO	REGIÃO DE SAÚDE	MUNICÍPIO	CNES	UNIDADE	
CENTRO-LESTE	FEIRA DE SANTANA	FEIRA DE SANTANA	6602533	HEC-HOSPITAL ESTADUAL DA CRIANÇA	
		FEIRA DE SANTANA	2603063	HELK-HOSPITAL ESPECIALIZADO LOPES RODRIGUES	
		FEIRA DE SANTANA	2799758	HGCA-HOSPITAL GERAL CLERISTON ANDRADE	
CENTRO-NORTE	IRECÊ	IRECE	4026896	HGDMDS-HOSPITAL REGIONAL DR MARIO DOURADO SOBRINHO	
	JACOBINA	MAIRI	4028511	HLEM-HOSPITAL DEPUTADO LUIS EDUARDO MAGALHAES	
EXTREMO SUL	PORTO SEGURO	PORTO SEGURO	2802090	HRDLEM-HOSPITAL REGIONAL DEPUTADO LUIS EDUARDO MAGALHAES	
LESTE	CAMAÇARI	CAMAÇARI	2388057	HGC-HOSPITAL GERAL DE CAMAÇARI	
	SALVADOR	ITAPARICA	2602083	HGI-HOSPITAL GERAL DE ITAPARICA	
		LAURO DE FREITAS	2802023	HGMF-HOSPITAL GERAL MENANDRO DE FARIA	
		SALVADOR	7160488	HAC-HOSPITAL ALAYDE COSTA	
		SALVADOR	0003875	HAN - HOSPITAL ANA NERY	
		SALVADOR	0005428	HCM-HOSPITAL ESPECIALIZADO COUTO MAIA	
		SALVADOR	0003980	HEL-HOSPITAL ELADIO LASSERRE	
		SALVADOR	0005436	HEML-HOSPITAL ESPECIALIZADO MARIO LEAL	
		SALVADOR	0004065	HEOM-HOSPITAL ESPECIALIZADO OCTAVIO MANGABEIRA	
		SALVADOR	0004294	HGE-HOSPITAL GERAL DO ESTADO	
		SALVADOR	0004073	HGESF-HOSPITAL GERAL ERNESTO SIMOES FILHO	
		SALVADOR	0004081	HGJBC-HOSPITAL GERAL JOAO BATISTA CARIBE	
		SALVADOR	2493845	HGMV-HOSPITAL MANOEL VICTORINO	
		SALVADOR	0003859	HGRS-HOSPITAL GERAL ROBERTO SANTOS	
		SALVADOR	0004286	HJM-HOSPITAL JULIANO MOREIRA	
		SALVADOR	0004987	HPCL-HOSPITAL PROFESSOR CARVALHO LUZ	
		SALVADOR	6595197	HS-HOSPITAL DO SUBURBIO	
		SALVADOR	0003794	IPERBA-INSTITUTO DE PERINATOLOGIA DA BAHIA	
		SALVADOR	0003840	MAS-MATERNIDADE ALBERT SABIN	
		SALVADOR	3956369	MRPJMMN-MATERNIDADE PROFESSOR JOSE MARIA DE MAGALHAES NETO	
		SALVADOR	0004170	MTB-MATERNIDADE TSYLLA BALBINO	
	STO ANTÔNIO DE JESUS	CASTRO ALVES	2602075	HRCR-HOSPITAL REGIONAL DE CASTRO ALVES	
		SANTO ANTONIO DE JESUS	6414702	HGSAJ-HOSPITAL REGIONAL DE SANTO ANTONIO DE JESUS	
	NORDESTE	ALAGOINHAS	ALAGOINHAS	2487438	HRDB-HOSPITAL REGIONAL DANTAS BIAO
		RIBEIRA DO POMBAL	RIBEIRA DO POMBAL	2799790	HGST-HOSPITAL GERAL SANTA TEREZA
	NORTE	JUAZEIRO	JUAZEIRO	4028155	HGJ-HOSPITAL REGIONAL DE JUAZEIRO
	OESTE	BARREIRAS	BARREIRAS	3972925	HO-HOSPITAL DO OESTE
SANTA RITA DE CASSIA			2603012	HSRC-HOSPITAL SANTA RITA DE CASSIA	
IBOTIRAMA		IBOTIRAMA	2602121	HRI-HOSPITAL REGIONAL DE IBOTIRAMA	
SUDESTE	GUANAMBI	GUANAMBI	2804034	HRG-HOSPITAL REGIONAL DE GUANAMBI	
	VITORIA DA CONQUISTA	VITORIA DA CONQUISTA	2407221	HEAP-HOSPITAL ESPECIALIZADO AFRANIO PEIXOTO	
		VITORIA DA CONQUISTA	2402076	HGVC-HOSPITAL GERAL DE VITORIA DA CONQUISTA	
SUL	ILHEUS	ILHEUS	2415844	HGLVF-HOSPITAL GERAL LUIZ VIANA FILHO	
		IPIAU	2603055	HGI-HOSPITAL GERAL DE IPIAU	
	JEQUIÉ	JEQUIÉ	2400693	HGPV-HOSPITAL GERAL PRADO VALADARES	

**41 UNIDADES HOSPITALARES**

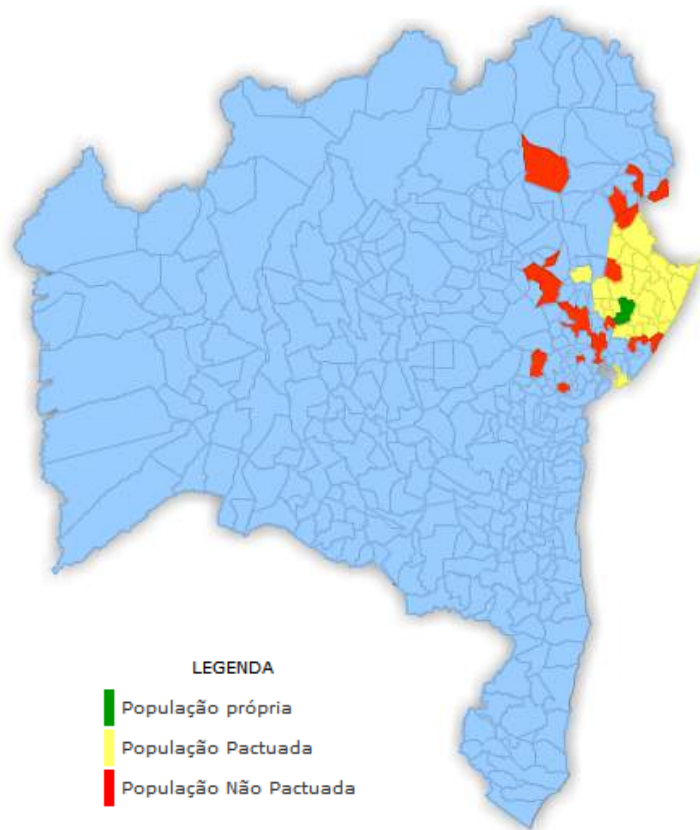
# ESTUDO UNIDADES DA REDE PRÓPRIA

## PRODUÇÃO HOSPITALAR POR UNIDADE EXECUTORA

**MACRORREGIÃO:** NORDESTE

**MUNICÍPIO:** ALAGOINHAS

**UNIDADE:** HOSPITAL REGIONAL DANTAS BIÃO



Obs.1: Distribuição do atendimento :

Caráter do Atendimento	Por Quantitativo Físico / Financeiro								% Total Prod.
	Pop. Própria		Pop. Pactuada		Pop. Não Pactuada		TOTAL		
	Físico	Financeiro	Físico	Financeiro	Físico	Financeiro	Físico	Financeiro	
<b>ELETIVO</b>	85	54.655,84	62	42.748,34	-	-	147	97.404,18	3%
<b>URGÊNCIA</b>	4.210	3.699.572,64	1.135	1.496.507,62	51	71.545,46	5.396	5.267.625,72	97%
<b>TOTAL</b>	4.295	3.754.228,48	1.197	1.539.255,96	51	71.545,46	5.543	5.365.029,90	100%

Percentual de Execução Atendimento (%)					
Pop. Própria		Pop. Pactuada		Pop. Não Pactuada	
Físico	Financeiro	Físico	Financeiro	Físico	Financeiro
77,49	69,98	21,59	28,69	0,92	1,33

Percentual Pactuação PPI (%)			
Pop. Própria		Pop. Pactuada	
Físico	Financeiro	Físico	Financeiro
59,26	57,26	40,74	42,74

Obs.2: Total de **32 Municípios Pactuados** na PPI/2010.

Obs.3: Total de **53 Municípios Atendidos** na Unidade Executora. Esse volume corresponde ao atendimento de **27 Municípios Pactuados** e **25 Municípios Não Pactuados**.

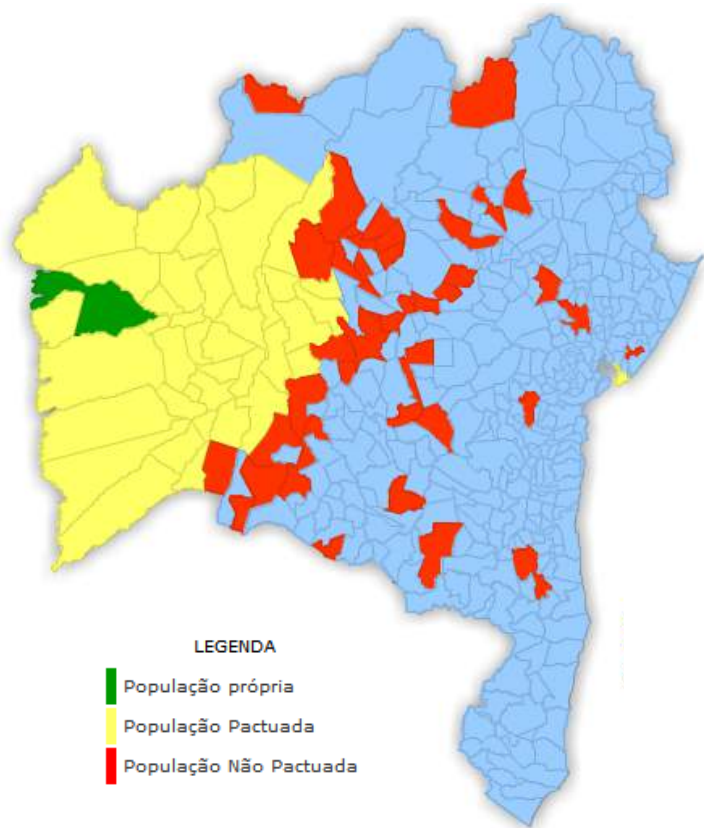
# ESTUDO UNIDADES DA REDE PRÓPRIA

## PRODUÇÃO HOSPITALAR POR UNIDADE EXECUTORA

**MACRORREGIÃO: OESTE**

**MUNICÍPIO: BARREIRAS**

**UNIDADE: HOSPITAL DO OESTE**



**LEGENDA**

- População própria
- População Pactuada
- População Não Pactuada

Obs.1: Distribuição do atendimento :

Caráter do Atendimento	Por Quantitativo Físico / Financeiro								% Total Prod.
	Pop. Própria		Pop. Pactuada		Pop. Não Pactuada		TOTAL		
	Físico	Financeiro	Físico	Financeiro	Físico	Financeiro	Físico	Financeiro	
<b>ELETIVO</b>	37	56.475,23	33	49.226,43	-	-	70	105.701,66	1%
<b>URGÊNCIA</b>	4.801	5.250.526,78	4.612	6.518.936,57	222	576.134,45	9.635	12.345.597,80	99%
<b>TOTAL</b>	<b>4.838</b>	<b>5.307.002,01</b>	<b>4.645</b>	<b>6.568.163,00</b>	<b>222</b>	<b>576.134,45</b>	<b>9.705</b>	<b>12.451.299,46</b>	<b>100%</b>

Percentual de Execução Atendimento (%)					
Pop. Própria		Pop. Pactuada		Pop. Não Pactuada	
Físico	Financeiro	Físico	Financeiro	Físico	Financeiro
49,85	42,62	47,45	52,23	2,29	4,63

Percentual Pactuação PPI (%)			
Pop. Própria		Pop. Pactuada	
Físico	Financeiro	Físico	Financeiro
45,49	40,50	54,51	59,50

Obs.2: Total de **44 Municípios Pactuados** na PPI/2010.

Obs.3: Total de **122 Municípios Atendidos** na Unidade Executora. Esse volume corresponde ao atendimento de **40 Municípios Pactuados** e **71 Municípios Não Pactuados**.

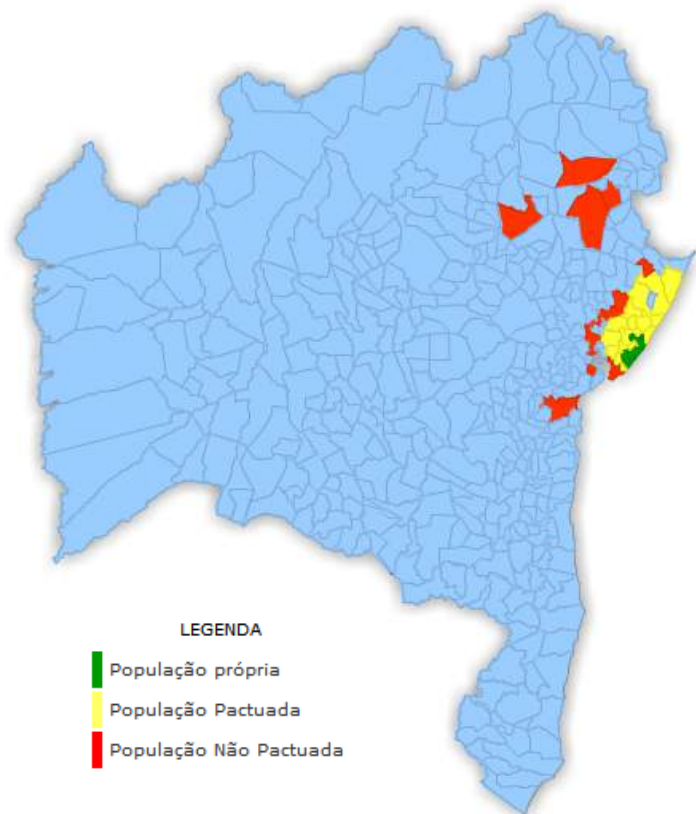
# ESTUDO UNIDADES DA REDE PRÓPRIA

## PRODUÇÃO HOSPITALAR POR UNIDADE EXECUTORA

**MACRORREGIÃO:** LESTE

**MUNICÍPIO:** CAMAÇARI

**UNIDADE:** HOSPITAL GERAL DE CAMACARI



Obs.1: Distribuição do atendimento :

Caráter do Atendimento	Por Quantitativo Físico / Financeiro								% Total Prod.
	Pop. Própria		Pop. Pactuada		Pop. Não Pactuada		TOTAL		
	Físico	Financeiro	Físico	Financeiro	Físico	Financeiro	Físico	Financeiro	
<b>ELETIVO</b>	13	6.329,49	2	1.239,87	-	-	15	7.569,36	0,28%
<b>URGÊNCIA</b>	4.858	2.753.653,27	354	240.420,75	72	49.691,59	5.284	3.043.765,61	99,72%
<b>TOTAL</b>	<b>4.871</b>	<b>2.759.982,76</b>	<b>356</b>	<b>241.660,62</b>	<b>72</b>	<b>49.691,59</b>	<b>5.299</b>	<b>3.051.334,97</b>	<b>100%</b>

Percentual de Execução Atendimento (%)					
Pop. Própria		Pop. Pactuada		Pop. Não Pactuada	
Físico	Financeiro	Físico	Financeiro	Físico	Financeiro
91,92	90,45	6,72	7,92	1,36	1,63

Percentual Pactuação PPI (%)			
Pop. Própria		Pop. Pactuada	
Físico	Financeiro	Físico	Financeiro
85,25	80,78	14,75	19,22

Obs.2: Total de **21 Municípios Pactuados** na PPI/2010.

Obs.3: Total de **28 Municípios Atendidos** na Unidade Executora. Esse volume corresponde ao atendimento de **15 Municípios Pactuados** e **13 Municípios Não Pactuados**.

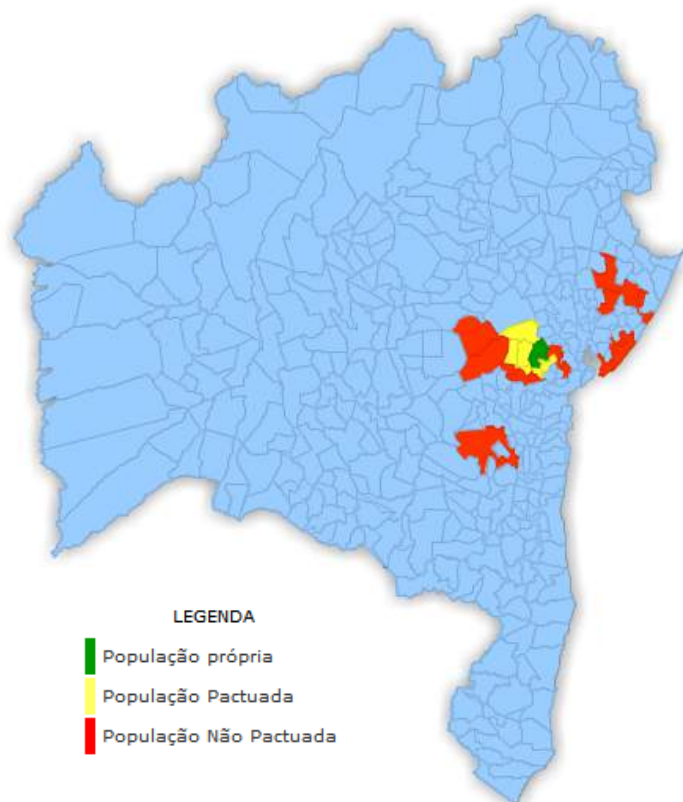
# ESTUDO UNIDADES DA REDE PRÓPRIA

## PRODUÇÃO HOSPITALAR POR UNIDADE EXECUTORA

**MACRORREGIÃO:** LESTE

**MUNICÍPIO:** CASTRO ALVES

**UNIDADE:** HOSPITAL REGIONAL DE CASTRO ALVES



Obs.1: Distribuição do atendimento :

Caráter do Atendimento	Por Quantitativo Físico / Financeiro								% Total Prod.
	Pop. Própria		Pop. Pactuada		Pop. Não Pactuada		TOTAL		
	Físico	Financeiro	Físico	Financeiro	Físico	Financeiro	Físico	Financeiro	
<b>ELETIVO</b>	234	103.775,16	161	69.050,27	270	109.877,50	665	282.702,93	84%
<b>URGÊNCIA</b>	115	42.216,98	7	2.566,54	6	1.570,40	128	46.353,92	16%
<b>TOTAL</b>	<b>349</b>	<b>145.992,14</b>	<b>168</b>	<b>71.616,81</b>	<b>276</b>	<b>111.447,90</b>	<b>793</b>	<b>329.056,85</b>	<b>100%</b>

Percentual de Execução Atendimento (%)					
Pop. Própria		Pop. Pactuada		Pop. Não Pactuada	
Físico	Financeiro	Físico	Financeiro	Físico	Financeiro
44,01	44,37	21,19	21,76	34,80	33,87

Percentual Pactuação PPI (%)			
Pop. Própria		Pop. Pactuada	
Físico	Financeiro	Físico	Financeiro
83,13	80,85	16,87	19,15

Obs.2: Total de **08 Municípios Pactuados** na PPI/2010.

Obs.3: Total de **27 Municípios Atendidos** na Unidade Executora. Esse volume corresponde ao atendimento de **07 Municípios Pactuados** e **20 Municípios Não Pactuados**.



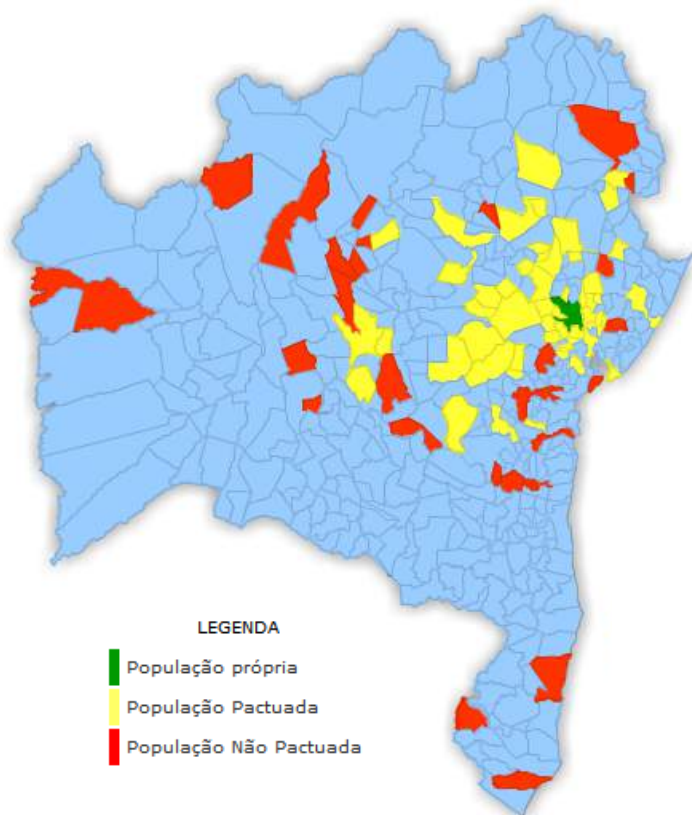
# ESTUDO UNIDADES DA REDE PRÓPRIA

## PRODUÇÃO HOSPITALAR POR UNIDADE EXECUTORA

**MACRORREGIÃO:** CENTRO-LESTE

**MUNICÍPIO:** FEIRA DE SANTANA

**UNIDADE:** HOSP. ESPECIALIZADO LOPES RODRIGUES



Obs.1: Distribuição do atendimento :

Caráter do Atendimento	Por Quantitativo Físico / Financeiro								% Total Produção
	Pop. Própria		Pop. Pactuada		Pop. Não Pactuada		TOTAL		
	Físico	Financeiro	Físico	Financeiro	Físico	Financeiro	Físico	Financeiro	
ELETIVO	-	-	-	-	-	-	-	-	-
URGÊNCIA	306	118.743,95	149	50.046,56	48	16.646,36	503	185.436,87	100%
<b>TOTAL</b>	<b>306</b>	<b>118.743,95</b>	<b>149</b>	<b>50.046,56</b>	<b>48</b>	<b>16.646,36</b>	<b>503</b>	<b>185.436,87</b>	<b>100%</b>

Percentual de Execução Atendimento (%)					
Pop. Própria		Pop. Pactuada		Pop. Não Pactuada	
Físico	Financeiro	Físico	Financeiro	Físico	Financeiro
87,14	91,57	10,10	6,72	2,76	1,71

Percentual Pactuação PPI (%)			
Pop. Própria		Pop. Pactuada	
Físico	Financeiro	Físico	Financeiro
64,18	61,75	35,82	38,25

Obs.2: Total de **148 Municípios Pactuados** na PPI/2010.

Obs.3: Total de **132 Municípios Atendidos** na Unidade Executora. Esse volume corresponde ao atendimento de **83 Municípios Pactuados** e **49 Municípios Não Pactuados**.



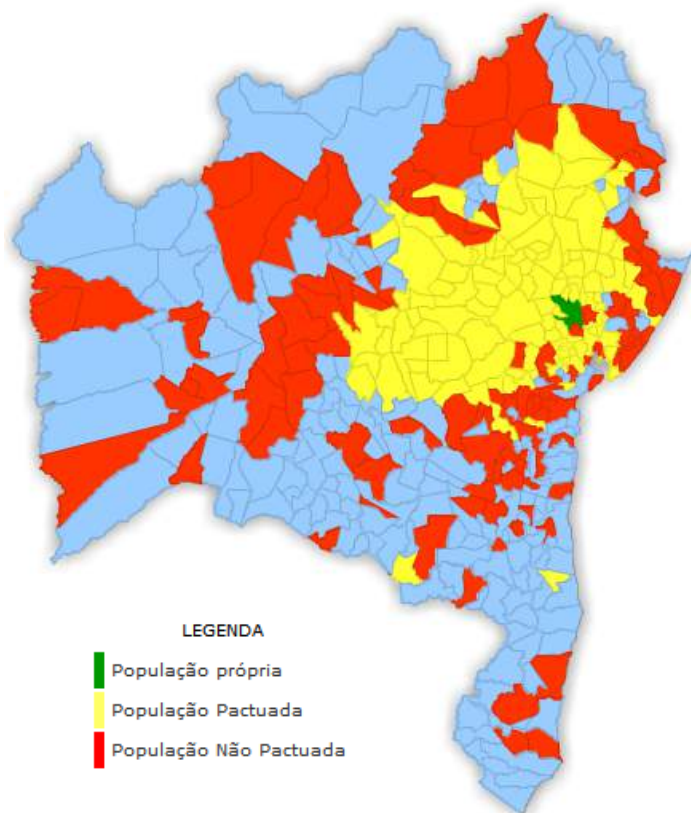
# ESTUDO UNIDADES DA REDE PRÓPRIA

## PRODUÇÃO HOSPITALAR POR UNIDADE EXECUTORA

**MACRORREGIÃO:** CENTRO-LESTE

**MUNICÍPIO:** FEIRA DE SANTANA

**UNIDADE:** HOSPITAL ESTADUAL DA CRIANÇA



LEGENDA

- População própria
- População Pactuada
- População Não Pactuada

Obs.1: Distribuição do atendimento :

Caráter do Atendimento	Por Quantitativo Físico / Financeiro								% Total Prod.
	Pop. Própria		Pop. Pactuada		Pop. Não Pactuada		TOTAL		
	Físico	Financeiro	Físico	Financeiro	Físico	Financeiro	Físico	Financeiro	
<b>ELETIVO</b>	306	118.743,95	148	49.593,05	48	16.646,36	502	184.983,36	9%
<b>URGÊNCIA</b>	2.516	2.675.993,26	2.083	3.948.868,16	491	1.452.718,75	5.090	8.077.580,17	91%
<b>TOTAL</b>	<b>2.822</b>	<b>2.794.737,21</b>	<b>2.231</b>	<b>3.998.461,21</b>	<b>539</b>	<b>1.469.365,11</b>	<b>5.592</b>	<b>8.262.563,53</b>	<b>100%</b>

Percentual de Execução Atendimento (%)					
Pop. Própria		Pop. Pactuada		Pop. Não Pactuada	
Físico	Financeiro	Físico	Financeiro	Físico	Financeiro
50,47	33,82	39,90	48,39	9,62	17,78

Percentual Pactuação PPI (%)			
Pop. Própria		Pop. Pactuada	
Físico	Financeiro	Físico	Financeiro
64,18	61,75	35,82	38,25

Obs.2: Total de **148 Municípios Pactuados** na PPI/2010.

Obs.3: Total de **246 Municípios Atendidos** na Unidade Executora. Esse volume corresponde ao atendimento de **124 Municípios Pactuados** e **122 Municípios Não Pactuados**.

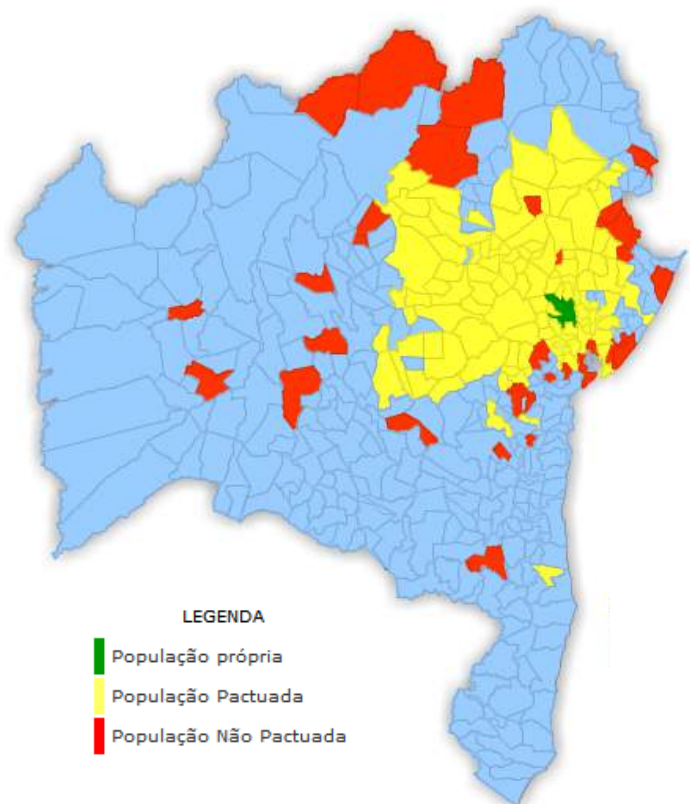
# ESTUDO UNIDADES DA REDE PRÓPRIA

## PRODUÇÃO HOSPITALAR POR UNIDADE EXECUTORA

**MACRORREGIÃO:** CENTRO-LESTE

**MUNICÍPIO:** FEIRA DE SANTANA

**UNIDADE:** HOSPITAL GERAL CLERISTON ANDRADE



Obs.1: Distribuição do atendimento :

Caráter do Atendimento	Por Quantitativo Físico / Financeiro								% Total Prod.
	Pop. Própria		Pop. Pactuada		Pop. Não Pactuada		TOTAL		
	Físico	Financeiro	Físico	Financeiro	Físico	Financeiro	Físico	Financeiro	
<b>ELETIVO</b>	10	7.498,48	2	597,18	-	-	12	8.095,66	0,14%
<b>URGÊNCIA</b>	6.619	7.798.010,99	1.561	2.568.053,36	88	122.728,45	8.268	10.488.792,80	99,86%
<b>TOTAL</b>	<b>6.629</b>	<b>7.805.509,47</b>	<b>1.563</b>	<b>2.568.650,54</b>	<b>88</b>	<b>122.728,45</b>	<b>8.280</b>	<b>10.496.888,46</b>	<b>100%</b>

Percentual de Execução Atendimento (%)					
Pop. Própria		Pop. Pactuada		Pop. Não Pactuada	
Físico	Financeiro	Físico	Financeiro	Físico	Financeiro
80,06	74,36	18,88	24,47	1,06	1,17

Percentual Pactuação PPI (%)			
Pop. Própria		Pop. Pactuada	
Físico	Financeiro	Físico	Financeiro
64,18	61,75	35,82	38,25

Obs.2: Total de **148 Municípios Pactuados** na PPI/2010.

Obs.2: Total de **157 Municípios Atendidos** na Unidade Executora. Esse volume corresponde ao atendimento de **113 Municípios Pactuados** e **44 Municípios Não Pactuados**.

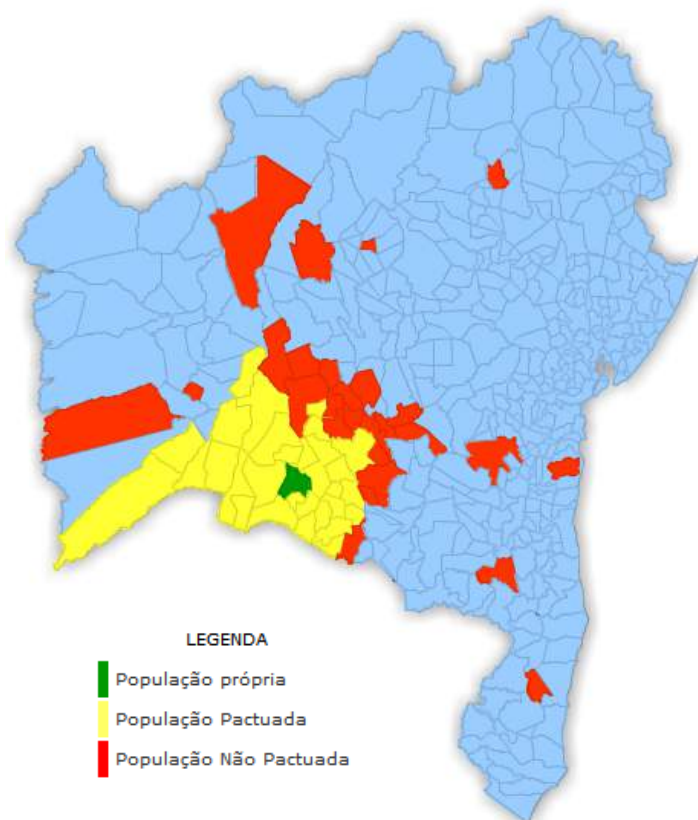
# ESTUDO UNIDADES DA REDE PRÓPRIA

## PRODUÇÃO HOSPITALAR POR UNIDADE EXECUTORA

**MACRORREGIÃO:** SUDOESTE

**MUNICÍPIO:** GUANAMBI

**UNIDADE:** HOSPITAL REGIONAL DE GUANAMBI



Obs.1: Distribuição do atendimento :

Caráter do Atendimento	Por Quantitativo Físico / Financeiro								% Total Prod.
	Pop. Própria		Pop. Pactuada		Pop. Não Pactuada		TOTAL		
	Físico	Financeiro	Físico	Financeiro	Físico	Financeiro	Físico	Financeiro	
<b>ELETIVO</b>	2	1.456,33	1	728,31	-	-	3	2.184,64	0,05%
<b>URGÊNCIA</b>	2.727	2.372.943,60	2.791	3.409.106,36	125	277.463,23	5.643	6.059.513,19	99,95%
<b>TOTAL</b>	<b>2.729</b>	<b>2.374.399,93</b>	<b>2.792</b>	<b>3.409.834,67</b>	<b>125</b>	<b>277.463,23</b>	<b>5.646</b>	<b>6.061.697,83</b>	<b>100%</b>

Percentual de Execução Atendimento (%)					
Pop. Própria		Pop. Pactuada		Pop. Não Pactuada	
Físico	Financeiro	Físico	Financeiro	Físico	Financeiro
48,34	39,17	49,45	56,25	2,21	4,58

Percentual Pactuação PPI (%)			
Pop. Própria		Pop. Pactuada	
Físico	Financeiro	Físico	Financeiro
47,20	44,64	52,80	55,36

Obs.2: Total de **31 Municípios Pactuados** na PPI/2010.

Obs.3: Total de **67 Municípios Atendidos** na Unidade Executora. Esse volume corresponde ao atendimento de **30 Municípios Pactuados** e **37 Municípios Não Pactuados**.

# ESTUDO UNIDADES DA REDE PRÓPRIA

## PRODUÇÃO HOSPITALAR POR UNIDADE EXECUTORA

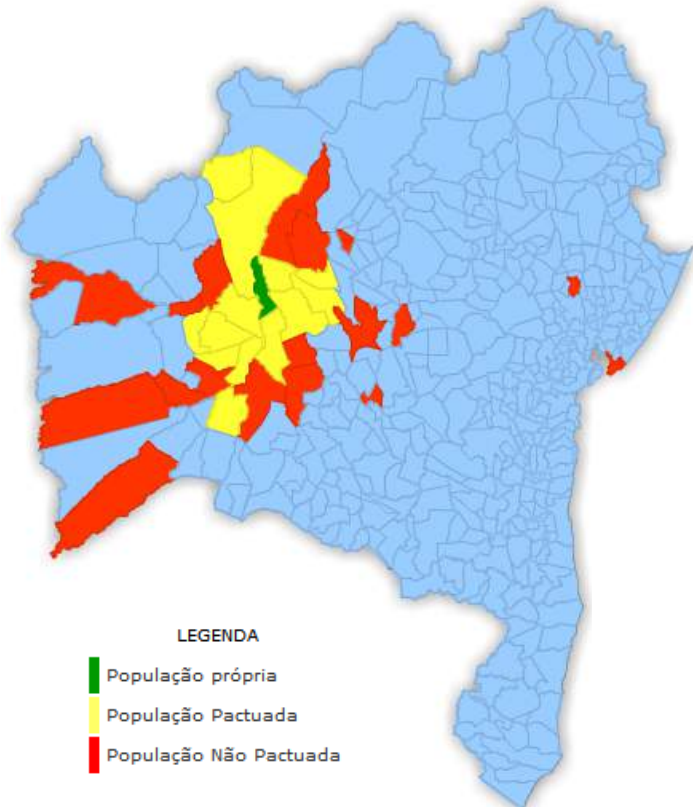
**MACRORREGIÃO:** OESTE

**MUNICÍPIO:** IBOTIRAMA

**UNIDADE:** HOSPITAL REGIONAL DE IBOTIRAMA

Obs.1: Distribuição do atendimento :

Caráter do Atendimento	Por Quantitativo Físico / Financeiro								% Total Prod.
	Pop. Própria		Pop. Pactuada		Pop. Não Pactuada		TOTAL		
	Físico	Financeiro	Físico	Financeiro	Físico	Financeiro	Físico	Financeiro	
ELETIVO	337	106.986,08	287	96.900,25	25	11.568,19	649	215.454,52	25%
URGÊNCIA	1.170	389.154,95	798	308.704,71	32	12.244,76	2.000	710.104,42	75%
<b>TOTAL</b>	<b>1.507</b>	<b>496.141,03</b>	<b>1.085</b>	<b>405.604,96</b>	<b>57</b>	<b>23.812,95</b>	<b>2.649</b>	<b>925.558,94</b>	<b>100%</b>



LEGENDA

- População própria
- População Pactuada
- População Não Pactuada

Percentual de Execução Atendimento (%)					
Pop. Própria		Pop. Pactuada		Pop. Não Pactuada	
Físico	Financeiro	Físico	Financeiro	Físico	Financeiro
56,89	53,60	40,96	43,82	2,15	2,57

Percentual Pactuação PPI (%)			
Pop. Própria		Pop. Pactuada	
Físico	Financeiro	Físico	Financeiro
41,92	42,19	58,08	57,81

Obs.2: Total de **15 Municípios Pactuados** na PPI/2010.

Obs.3: Total de **39 Municípios Atendidos** na Unidade Executora. Esse volume corresponde ao atendimento de **14 Municípios Pactuados** e **25 Municípios Não Pactuados**.

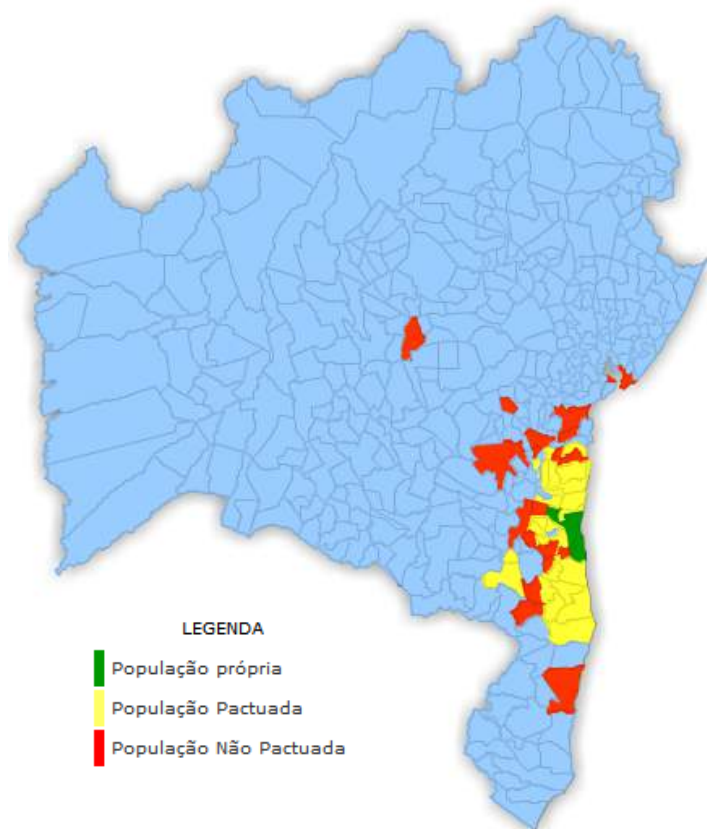
# ESTUDO UNIDADES DA REDE PRÓPRIA

## PRODUÇÃO HOSPITALAR POR UNIDADE EXECUTORA

**MACRORREGIÃO: SUL**

**MUNICÍPIO: ILHÉUS**

**UNIDADE: HOSPITAL GERAL LUIZ VIANA FILHO**



Obs.1: Distribuição do atendimento :

Caráter do Atendimento	Por Quantitativo Físico / Financeiro								% Total Prod.
	Pop. Própria		Pop. Pactuada		Pop. Não Pactuada		TOTAL		
	Físico	Financeiro	Físico	Financeiro	Físico	Financeiro	Físico	Financeiro	
<b>ELETIVO</b>	10	6.268,19	-	-	-	-	10	6.268,19	0,37%
<b>URGÊNCIA</b>	2.195	2.104.337,58	428	456.299,71	45	24.813,87	2.668	2.585.451,16	99,63%
<b>TOTAL</b>	<b>2.205</b>	<b>2.110.605,77</b>	<b>428</b>	<b>456.299,71</b>	<b>45</b>	<b>24.813,87</b>	<b>2.678</b>	<b>2.591.719,35</b>	<b>100%</b>

Percentual de Execução Atendimento (%)					
Pop. Própria		Pop. Pactuada		Pop. Não Pactuada	
Físico	Financeiro	Físico	Financeiro	Físico	Financeiro
82,34	81,44	15,98	17,61	1,68	0,96

Percentual Pactuação PPI (%)			
Pop. Própria		Pop. Pactuada	
Físico	Financeiro	Físico	Financeiro
83,37	81,93	16,63	18,07

Obs.2: Total de **30 Municípios Pactuados** na PPI/2010.

Obs.3: Total de **54 Municípios Atendidos** na Unidade Executora. Esse volume corresponde ao atendimento de **27 Municípios Pactuados** e **27 Municípios Não Pactuados**.



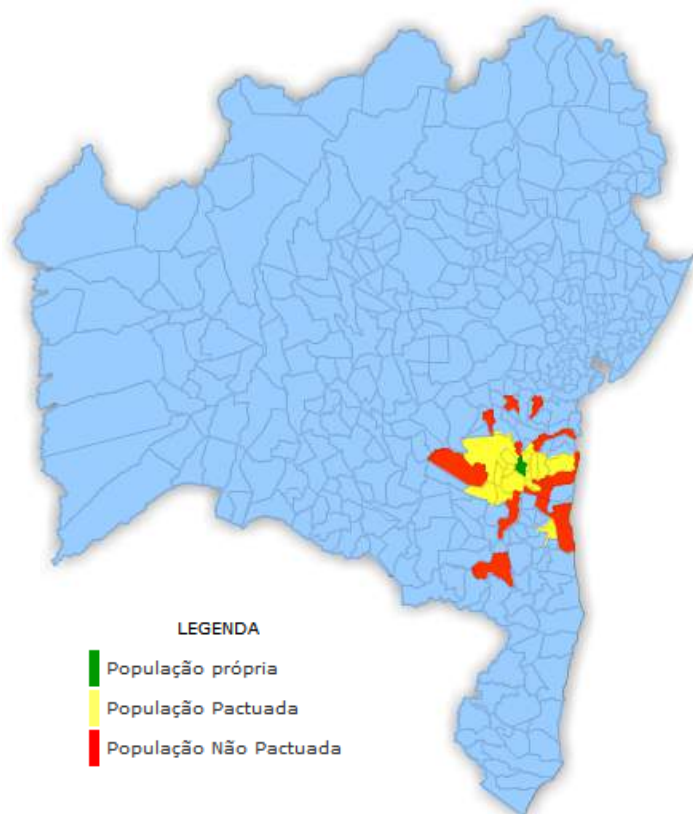
# ESTUDO UNIDADES DA REDE PRÓPRIA

## PRODUÇÃO HOSPITALAR POR UNIDADE EXECUTORA

**MACRORREGIÃO: SUL**

**MUNICÍPIO: IPIAÚ**

**UNIDADE: HOSPITAL GERAL DE IPIAÚ**



Obs.1: Distribuição do atendimento :

Caráter do Atendimento	Por Quantitativo Físico / Financeiro								% Total Prod.
	Pop. Própria		Pop. Pactuada		Pop. Não Pactuada		TOTAL		
	Físico	Financeiro	Físico	Financeiro	Físico	Financeiro	Físico	Financeiro	
<b>ELETIVO</b>	138	71.899,94	78	41.211,92	3	864,69	<b>219</b>	113.976,55	9%
<b>URGÊNCIA</b>	1.241	596.139,52	845	401.863,00	31	14.353,91	<b>2.117</b>	1.012.356,43	91%
<b>TOTAL</b>	<b>1.379</b>	<b>668.039,46</b>	<b>923</b>	<b>443.074,92</b>	<b>34</b>	<b>15.218,60</b>	<b>2.336</b>	<b>1.126.332,98</b>	<b>100%</b>

Percentual de Execução Atendimento (%)					
Pop. Própria		Pop. Pactuada		Pop. Não Pactuada	
Físico	Financeiro	Físico	Financeiro	Físico	Financeiro
59,03	59,31	39,51	39,34	1,46	1,35

Percentual Pactuação PPI (%)			
Pop. Própria		Pop. Pactuada	
Físico	Financeiro	Físico	Financeiro
61,14	60,28	38,86	39,72

Obs.2: Total de **17 Municípios Pactuados** na PPI/2010.

Obs.3: Total de **30 Municípios Atendidos** na Unidade Executora. Esse volume corresponde ao atendimento de **16 Municípios Pactuados** e **14 Municípios Não Pactuados**.

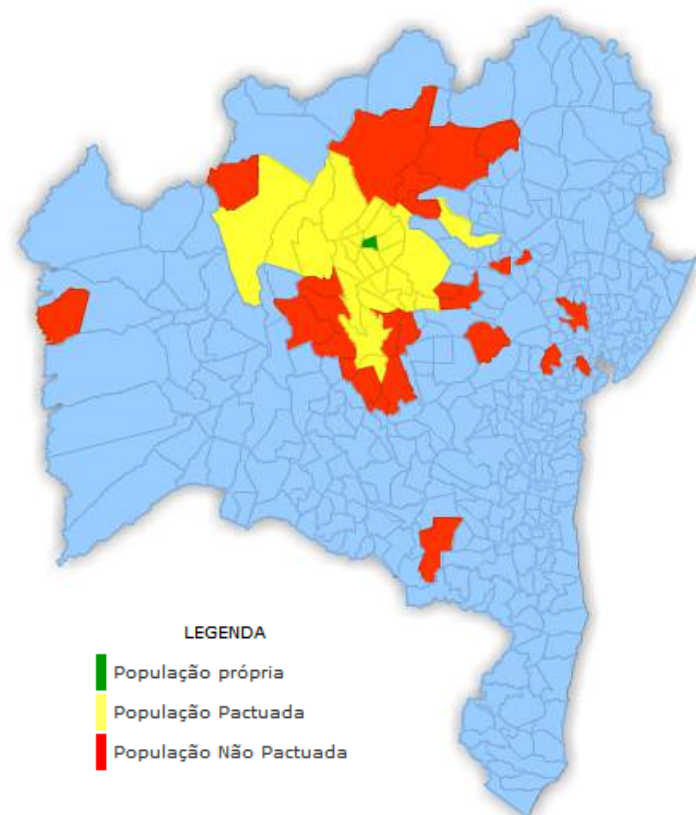
# ESTUDO UNIDADES DA REDE PRÓPRIA

## PRODUÇÃO HOSPITALAR POR UNIDADE EXECUTORA

**MACRORREGIÃO:** CENTRO-NORTE

**MUNICÍPIO:** IRECÊ

**UNIDADE:** HOSPITAL REGIONAL DR MARIO DOURADO SOBRINHO



Obs.1: Distribuição do atendimento :

Caráter do Atendimento	Por Quantitativo Físico / Financeiro								% Total Prod.
	Pop. Própria		Pop. Pactuada		Pop. Não Pactuada		TOTAL		
	Físico	Financeiro	Físico	Financeiro	Físico	Financeiro	Físico	Financeiro	
ELETIVO	1	208,94	2	1.338,58	-	-	3	1.547,52	0,04%
URGÊNCIA	1.924	1.420.942,38	4.665	4.134.756,46	286	319.625,77	6.875	5.875.324,61	99,96%
<b>TOTAL</b>	<b>1.925</b>	<b>1.421.151,32</b>	<b>4.667</b>	<b>4.136.095,04</b>	<b>286</b>	<b>319.625,77</b>	<b>6.878</b>	<b>5.876.872,13</b>	<b>100%</b>

Percentual de Execução Atendimento (%)					
Pop. Própria		Pop. Pactuada		Pop. Não Pactuada	
Físico	Financeiro	Físico	Financeiro	Físico	Financeiro
27,99	24,18	67,85	70,38	4,16	5,44

Percentual Pactuação PPI (%)			
Pop. Própria		Pop. Pactuada	
Físico	Financeiro	Físico	Financeiro
44,40	41,41	55,60	58,59

Obs.2: Total de **32 Municípios Pactuados** na PPI/2010.

Obs.3: Total de **63 Municípios Atendidos** na Unidade Executora. Esse volume corresponde ao atendimento de **27 Municípios Pactuados** e **35 Municípios Não Pactuados**.



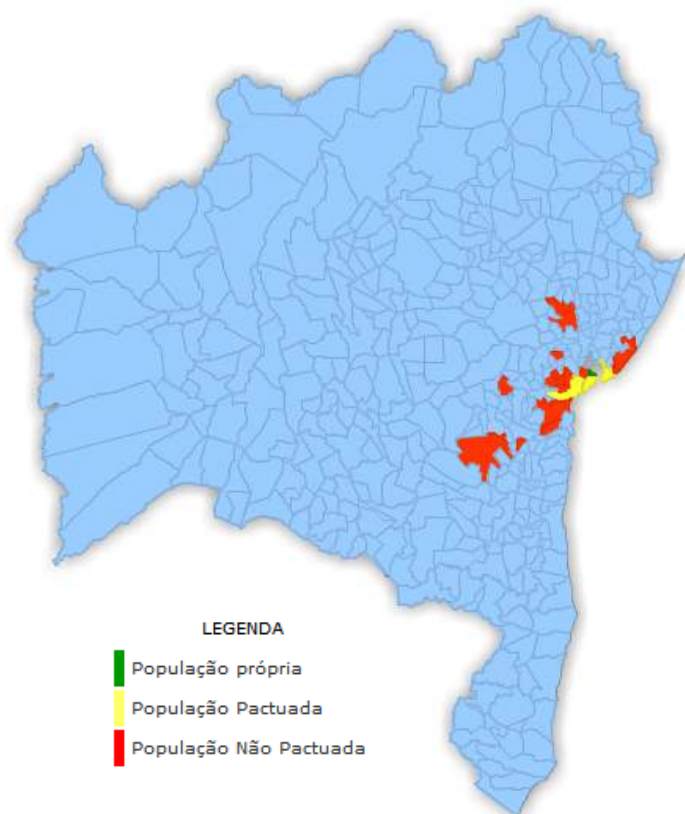
# ESTUDO UNIDADES DA REDE PRÓPRIA

## PRODUÇÃO HOSPITALAR POR UNIDADE EXECUTORA

**MACRORREGIÃO:** LESTE

**MUNICÍPIO:** ITAPARICA

**UNIDADE:** HOSPITAL GERAL DE ITAPARICA



Obs.1: Distribuição do atendimento :

Caráter do Atendimento	Por Quantitativo Físico / Financeiro								% Total Prod.
	Pop. Própria		Pop. Pactuada		Pop. Não Pactuada		TOTAL		
	Físico	Financeiro	Físico	Financeiro	Físico	Financeiro	Físico	Financeiro	
ELETIVO	-	-	-	-	-	-	-	-	-
URGÊNCIA	1.346	397.230,89	1.638	471.164,53	87	22.958,42	3.071	891.353,84	100%
<b>TOTAL</b>	<b>1.346</b>	<b>397.230,89</b>	<b>1.638</b>	<b>471.164,53</b>	<b>87</b>	<b>22.958,42</b>	<b>3.071</b>	<b>891.353,84</b>	<b>100%</b>

Percentual de Execução Atendimento (%)					
Pop. Própria		Pop. Pactuada		Pop. Não Pactuada	
Físico	Financeiro	Físico	Financeiro	Físico	Financeiro
43,83	44,56	53,34	52,86	2,83	2,58

Percentual Pactuação PPI (%)			
Pop. Própria		Pop. Pactuada	
Físico	Financeiro	Físico	Financeiro
52,74	52,56	47,26	47,44

Obs.2: Total de **04 Municípios Pactuados** na PPI/2010.

Obs.3: Total de **23 Municípios Atendidos** na Unidade Executora. Esse volume corresponde ao atendimento de **04 Municípios Pactuados** e **19 Municípios Não Pactuados**.

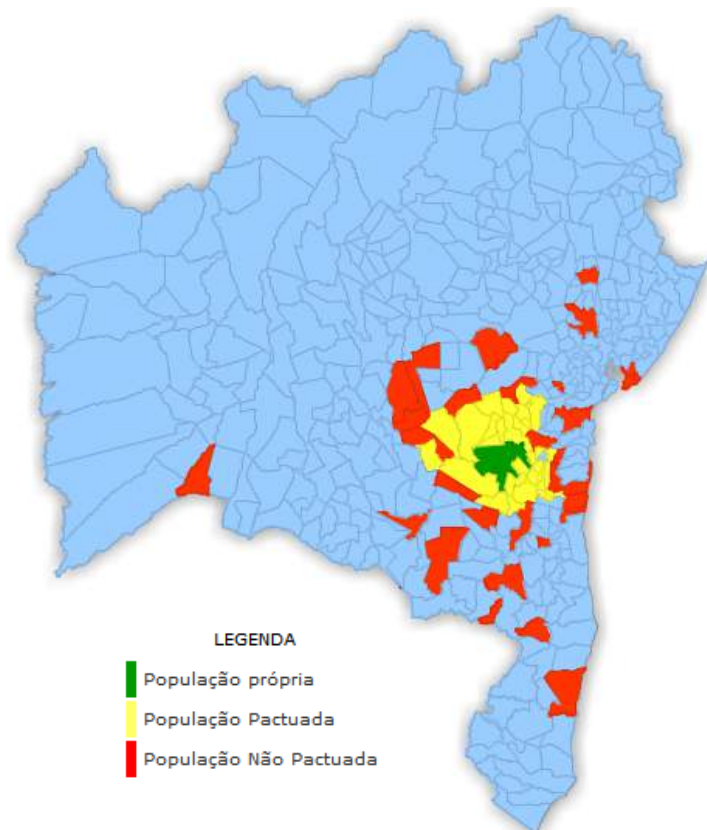
# ESTUDO UNIDADES DA REDE PRÓPRIA

## PRODUÇÃO HOSPITALAR POR UNIDADE EXECUTORA

**MACRORREGIÃO: SUL**

**MUNICÍPIO: JEQUIÉ**

**UNIDADE: HOSPITAL GERAL PRADO VALADARES**



Obs.1: Distribuição do atendimento :

Caráter do Atendimento	Por Quantitativo Físico / Financeiro								% Total Prod.
	Pop. Própria		Pop. Pactuada		Pop. Não Pactuada		TOTAL		
	Físico	Financeiro	Físico	Financeiro	Físico	Financeiro	Físico	Financeiro	
ELETIVO	1	323,78	3	1.222,97	-	-	4	1.546,75	0,07%
URGÊNCIA	3.583	2.547.123,24	1.761	1.523.110,35	111	113.322,94	5.455	4.183.556,53	99,93%
<b>TOTAL</b>	<b>3.584</b>	<b>2.547.447,02</b>	<b>1.764</b>	<b>1.524.333,32</b>	<b>111</b>	<b>113.322,94</b>	<b>5.459</b>	<b>4.185.103,28</b>	<b>100%</b>

Percentual de Execução Atendimento (%)					
Pop. Própria		Pop. Pactuada		Pop. Não Pactuada	
Físico	Financeiro	Físico	Financeiro	Físico	Financeiro
65,65	60,87	32,31	36,42	2,03	2,71

Percentual Pactuação PPI (%)			
Pop. Própria		Pop. Pactuada	
Físico	Financeiro	Físico	Financeiro
59,46	58,41	40,54	41,59

Obs.2: Total de **36 Municípios Pactuados** na PPI/2010.

Obs.3: Total de **82 Municípios Atendidos** na Unidade Executora. Esse volume corresponde ao atendimento de **31 Municípios Pactuados** e **49 Municípios Não Pactuados**.

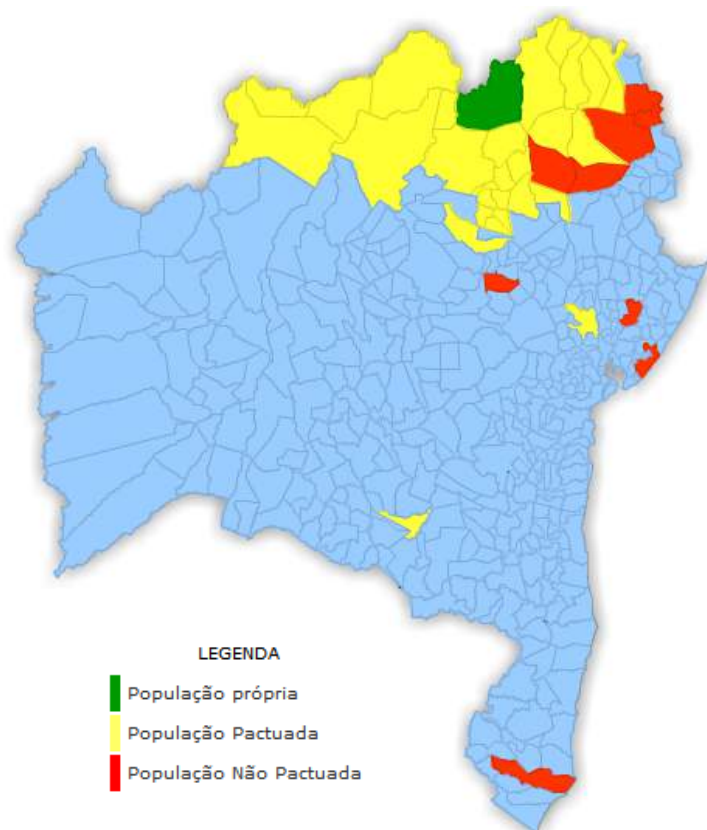
# ESTUDO UNIDADES DA REDE PRÓPRIA

## PRODUÇÃO HOSPITALAR POR UNIDADE EXECUTORA

**MACRORREGIÃO:** NORTE

**MUNICÍPIO:** JUAZEIRO

**UNIDADE:** HOSPITAL REGIONAL DE JUAZEIRO



LEGENDA

- População própria
- População Pactuada
- População Não Pactuada

Obs.1: Distribuição do atendimento :

Caráter do Atendimento	Por Quantitativo Físico / Financeiro								% Total Prod.
	Pop. Própria		Pop. Pactuada		Pop. Não Pactuada		TOTAL		
	Físico	Financeiro	Físico	Financeiro	Físico	Financeiro	Físico	Financeiro	
ELETIVO	36	70.363,95	18	50.006,66	18	37.082,85	72	157.453,46	1%
URGÊNCIA	2.662	3.050.801,30	1.039	1.562.233,86	1.233	1.473.991,13	4.934	6.087.026,29	99%
<b>TOTAL</b>	<b>2.698</b>	<b>3.121.165,25</b>	<b>1.057</b>	<b>1.612.240,52</b>	<b>1.251</b>	<b>1.511.073,98</b>	<b>5.006</b>	<b>6.244.479,75</b>	<b>100%</b>

Percentual de Execução Atendimento (%)					
Pop. Própria		Pop. Pactuada		Pop. Não Pactuada	
Físico	Financeiro	Físico	Financeiro	Físico	Financeiro
53,90	49,98	21,11	25,82	24,99	24,20

Percentual Pactuação PPI (%)			
Pop. Própria		Pop. Pactuada	
Físico	Financeiro	Físico	Financeiro
68,54	64,25	31,46	35,75

Obs.2: Total de **33 Municípios Pactuados** na PPI/2010.

Obs.3: Total de **82 Municípios Atendidos** na Unidade Executora. Esse volume corresponde ao atendimento de **29 Municípios Pactuados** e **52 Municípios Não Pactuados**.

# ESTUDO UNIDADES DA REDE PRÓPRIA

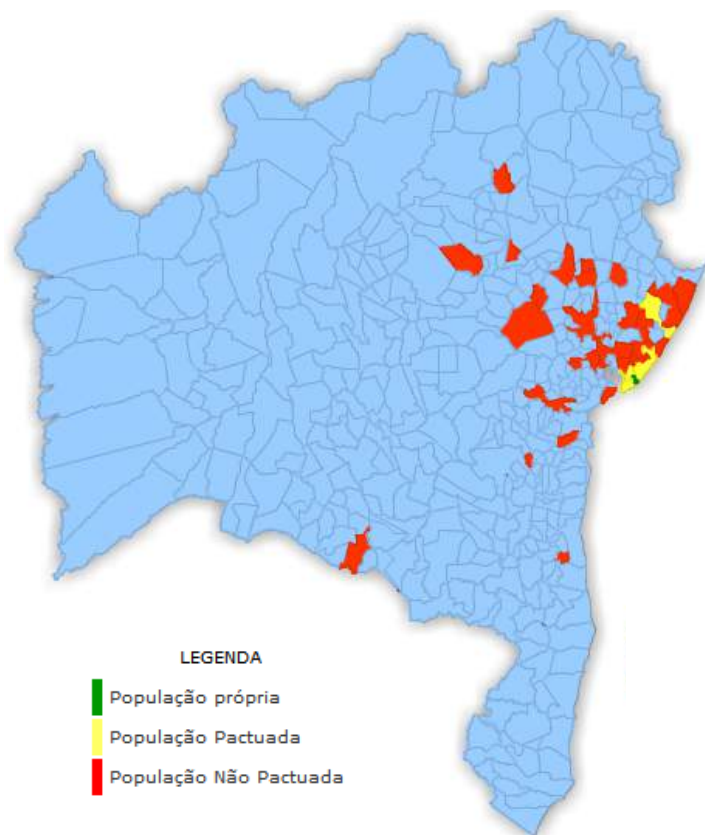
## PRODUÇÃO HOSPITALAR POR UNIDADE EXECUTORA

**MACRORREGIÃO:** LESTE

**MUNICÍPIO:** LAURO DE FREITAS

**UNIDADE:** HOSPITAL GERAL MENANDRO DE FARIA

Obs.1: Distribuição do atendimento :



Caráter do Atendimento	Por Quantitativo Físico / Financeiro								% Total Prod.
	Pop. Própria		Pop. Pactuada		Pop. Não Pactuada		TOTAL		
	Físico	Financeiro	Físico	Financeiro	Físico	Financeiro	Físico	Financeiro	
ELETIVO	6	2.549,27	9	6.443,46	-	-	15	8.992,73	0,30%
URGÊNCIA	2.883	2.033.813,62	2.046	1.474.627,95	73	59.854,19	5.002	3.568.295,76	99,70%
<b>TOTAL</b>	<b>2.889</b>	<b>2.036.362,89</b>	<b>2.055</b>	<b>1.481.071,41</b>	<b>73</b>	<b>59.854,19</b>	<b>5.017</b>	<b>3.577.288,49</b>	<b>100%</b>

Percentual de Execução Atendimento (%)					
Pop. Própria		Pop. Pactuada		Pop. Não Pactuada	
Físico	Financeiro	Físico	Financeiro	Físico	Financeiro
57,58	56,92	40,96	41,40	1,46	1,67

Percentual Pactuação PPI (%)			
Pop. Própria		Pop. Pactuada	
Físico	Financeiro	Físico	Financeiro
82,28	81,82	17,72	18,18

Obs.2: Total de **06 Municípios Pactuados** na PPI/2010.

Obs.3: Total de **39 Municípios Atendidos** na Unidade Executora. Esse volume corresponde ao atendimento de **05 Municípios Pactuados** e **33 Municípios Não Pactuados**.

# ESTUDO UNIDADES DA REDE PRÓPRIA

## PRODUÇÃO HOSPITALAR POR UNIDADE EXECUTORA

**MACRORREGIÃO:** EXTREMO SUL

**MUNICÍPIO:** PORTO SEGURO

**UNIDADE:** HOSPITAL REGIONAL DEPUTADO LUIS EDUARDO MAGALHAES

Obs.1: Distribuição do atendimento :

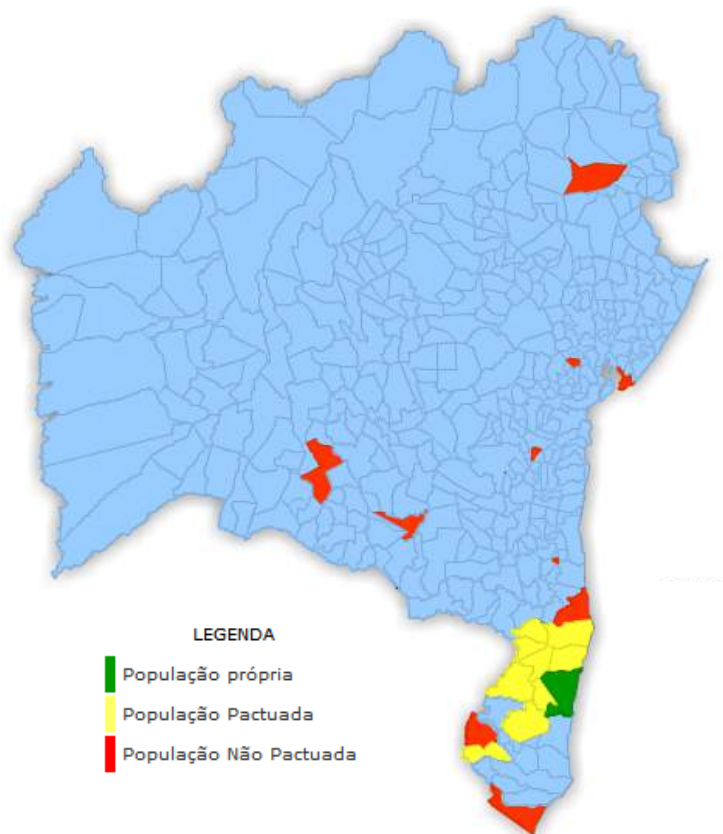
Caráter do Atendimento	Por Quantitativo Físico / Financeiro								% Total Prod.
	Pop. Própria		Pop. Pactuada		Pop. Não Pactuada		TOTAL		
	Físico	Financeiro	Físico	Financeiro	Físico	Financeiro	Físico	Financeiro	
ELETIVO	20	13.274,74	4	7.928,35	-	-	24	21.203,09	0,42%
URGÊNCIA	4.836	4.300.665,86	811	987.214,64	50	67.785,46	5.697	5.355.665,96	99,58%
<b>TOTAL</b>	<b>4.856</b>	<b>4.313.940,60</b>	<b>815</b>	<b>995.142,99</b>	<b>50</b>	<b>67.785,46</b>	<b>5.721</b>	<b>5.376.869,05</b>	<b>100%</b>

Percentual de Execução Atendimento (%)					
Pop. Própria		Pop. Pactuada		Pop. Não Pactuada	
Físico	Financeiro	Físico	Financeiro	Físico	Financeiro
84,88	80,23	14,25	18,51	0,87	1,26

Percentual Pactuação PPI (%)			
Pop. Própria		Pop. Pactuada	
Físico	Financeiro	Físico	Financeiro
78,00	74,06	22,00	25,94

Obs.2: Total de **14 Municípios Pactuados** na PPI/2010.

Obs.3: Total de **37 Municípios Atendidos** na Unidade Executora. Esse volume corresponde ao atendimento de **11 Municípios Pactuados** e **26 Municípios Não Pactuados**.



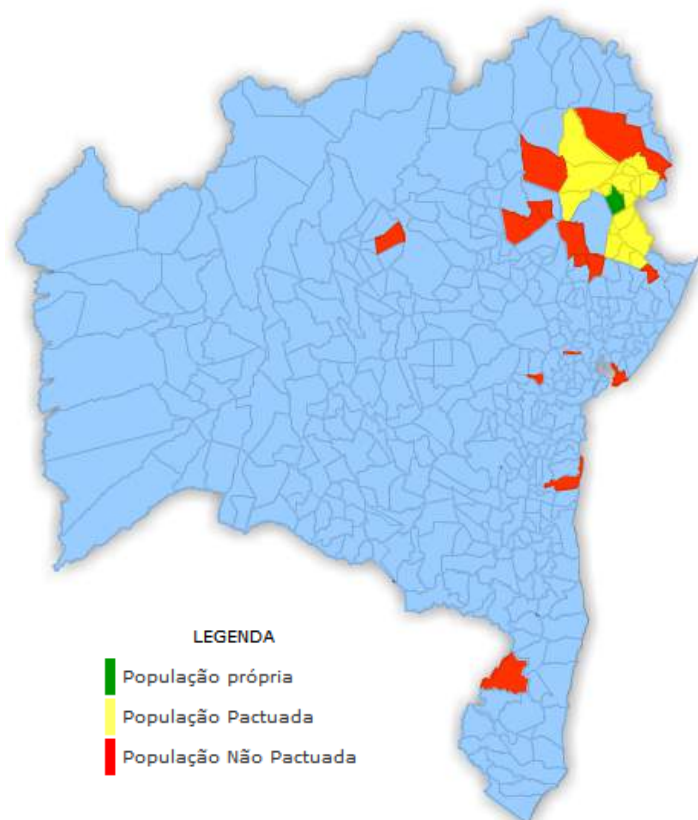
# ESTUDO UNIDADES DA REDE PRÓPRIA

## PRODUÇÃO HOSPITALAR POR UNIDADE EXECUTORA

**MACRORREGIÃO:** NORDESTE

**MUNICÍPIO:** RIBEIRA DO POMBAL

**UNIDADE:** HOSPITAL GERAL SANTA TEREZA



Obs.1: Distribuição do atendimento :

Caráter do Atendimento	Por Quantitativo Físico / Financeiro								% Total Prod.
	Pop. Própria		Pop. Pactuada		Pop. Não Pactuada		TOTAL		
	Físico	Financeiro	Físico	Financeiro	Físico	Financeiro	Físico	Financeiro	
<b>ELETIVO</b>	22	10.546,93	15	7.850,23	-	-	<b>37</b>	<b>18.397,16</b>	1%
<b>URGÊNCIA</b>	1.477	643.344,97	1.140	508.538,60	33	12.341,93	<b>2.650</b>	<b>1.164.225,50</b>	99%
<b>TOTAL</b>	<b>1.499</b>	<b>653.891,90</b>	<b>1.155</b>	<b>516.388,83</b>	<b>33</b>	<b>12.341,93</b>	<b>2.687</b>	<b>1.182.622,66</b>	<b>100%</b>

Percentual de Execução Atendimento (%)					
Pop. Própria		Pop. Pactuada		Pop. Não Pactuada	
Físico	Financeiro	Físico	Financeiro	Físico	Financeiro
55,79	55,29	42,98	43,66	1,23	1,04

Percentual Pactuação PPI (%)			
Pop. Própria		Pop. Pactuada	
Físico	Financeiro	Físico	Financeiro
34,26	33,09	65,74	66,91

Obs.2: Total de **27 Municípios Pactuados** na PPI/2010.

Obs.3: Total de **35 Municípios Atendidos** na Unidade Executora. Esse volume corresponde ao atendimento de **20 Municípios Pactuados** e **15 Municípios Não Pactuados**.



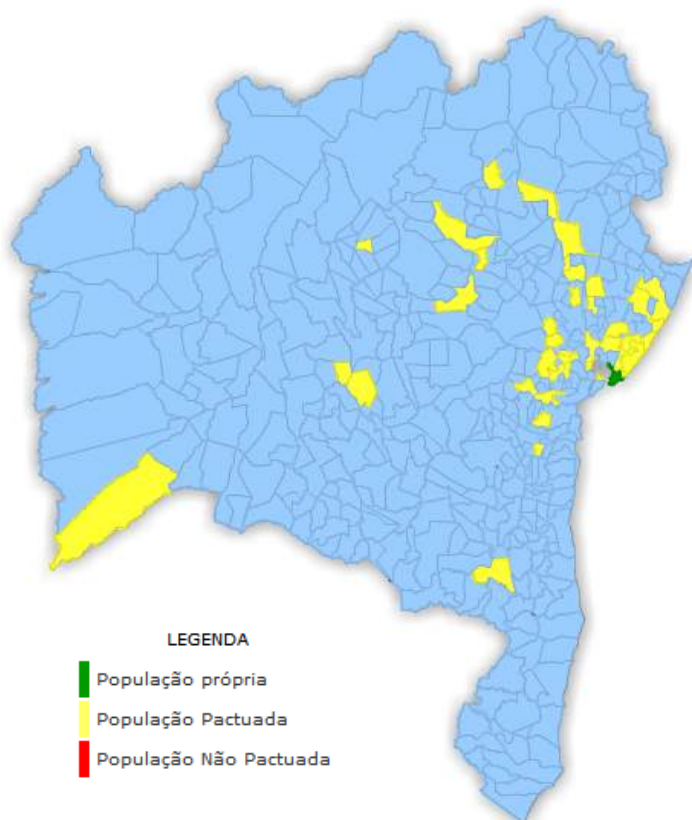
# ESTUDO UNIDADES DA REDE PRÓPRIA

## PRODUÇÃO HOSPITALAR POR UNIDADE EXECUTORA

**MACRORREGIÃO:** LESTE

**MUNICÍPIO:** SALVADOR

**UNIDADE:** HOSPITAL ALAYDE COSTA



Obs.1: Distribuição do atendimento :

Caráter do Atendimento	Por Quantitativo Físico / Financeiro								% Total Prod.
	Pop. Própria		Pop. Pactuada		Pop. Não Pactuada		TOTAL		
	Físico	Financeiro	Físico	Financeiro	Físico	Financeiro	Físico	Financeiro	
ELETIVO	-	-	-	-	-	-	-	-	-
URGÊNCIA	1.287	3.316.019,95	154	534.951,43	-	-	1.441	3.850.971,38	100%
TOTAL	1.287	3.316.019,95	154	534.951,43	-	-	1.441	3.850.971,38	100%

Percentual de Execução Atendimento (%)					
Pop. Própria		Pop. Pactuada		Pop. Não Pactuada	
Físico	Financeiro	Físico	Financeiro	Físico	Financeiro
89,31	86,11	10,69	13,89	-	-

Percentual Pactuação PPI (%)			
Pop. Própria		Pop. Pactuada	
Físico	Financeiro	Físico	Financeiro
81,45	78,00	18,55	22,00

Obs.2: Total de **365 Municípios Pactuados** na PPI/2010.

Obs.3: Total de **35 Municípios Atendidos** na Unidade Executora. Esse volume corresponde ao atendimento de **20 Municípios Pactuados** e **0 Municípios Não Pactuados**.



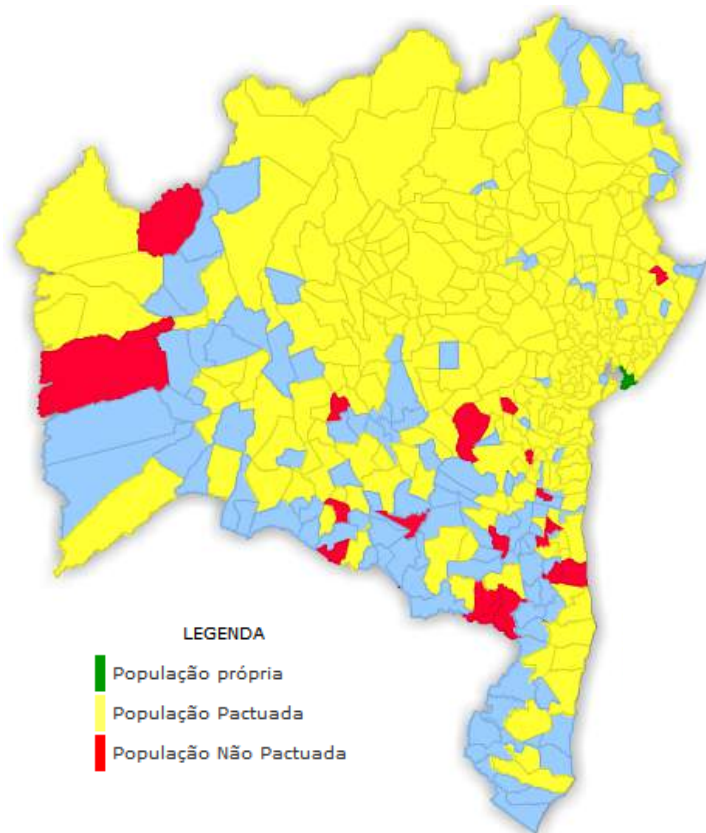
# ESTUDO UNIDADES DA REDE PRÓPRIA

## PRODUÇÃO HOSPITALAR POR UNIDADE EXECUTORA

**MACRORREGIÃO:** LESTE

**MUNICÍPIO:** SALVADOR

**UNIDADE:** HOSPITAL ANA NERY



Obs.1: Distribuição do atendimento :

Caráter do Atendimento	Por Quantitativo Físico / Financeiro								% Total Prod.
	Pop. Própria		Pop. Pactuada		Pop. Não Pactuada		TOTAL		
	Físico	Financeiro	Físico	Financeiro	Físico	Financeiro	Físico	Financeiro	
ELETIVO	4.847	17.324.195,10	3.162	15.514.064,95	71	426.425,97	8.080	33.264.686,02	100%
URGÊNCIA	-	-	-	-	-	-	-	-	-
<b>TOTAL</b>	<b>4.847</b>	<b>17.324.195,10</b>	<b>3.162</b>	<b>15.514.064,95</b>	<b>71</b>	<b>426.425,97</b>	<b>8.080</b>	<b>33.264.686,02</b>	<b>100%</b>

Percentual de Execução Atendimento (%)					
Pop. Própria		Pop. Pactuada		Pop. Não Pactuada	
Físico	Financeiro	Físico	Financeiro	Físico	Financeiro
59,99	52,08	39,13	46,64	0,88	1,28

Percentual Pactuação PPI (%)			
Pop. Própria		Pop. Pactuada	
Físico	Financeiro	Físico	Financeiro
81,45	78,00	18,55	22,00

Obs.2: Total de **365 Municípios Pactuados** na PPI/2010.

Obs.3: Total de **315 Municípios Atendidos** na Unidade Executora. Esse volume corresponde ao atendimento de **285 Municípios Pactuados** e **30 Municípios Não Pactuados**.

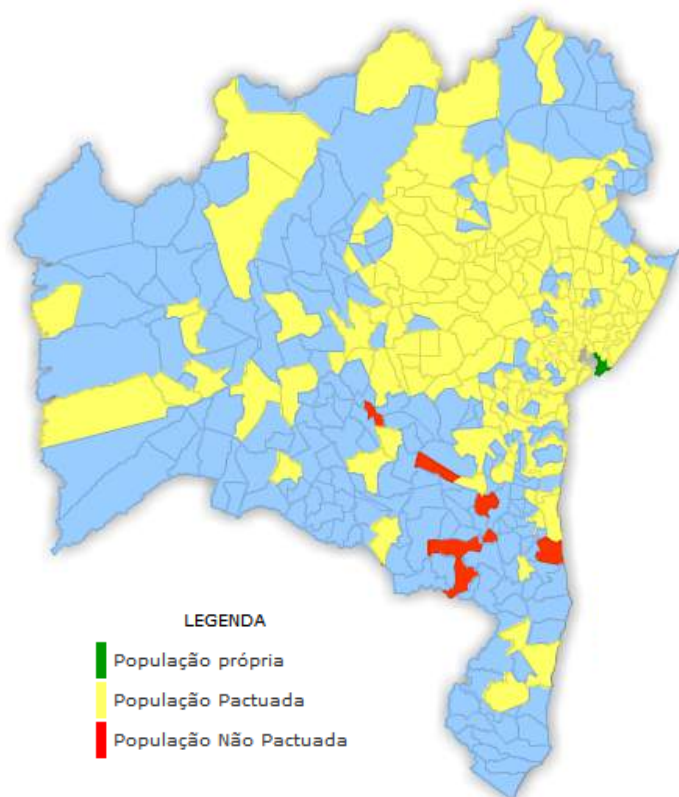
# ESTUDO UNIDADES DA REDE PRÓPRIA

## PRODUÇÃO HOSPITALAR POR UNIDADE EXECUTORA

**MACRORREGIÃO:** LESTE

**MUNICÍPIO:** SALVADOR

**UNIDADE:** HOSPITAL DO SUBURBIO



Obs.1: Distribuição do atendimento :

Caráter do Atendimento	Por Quantitativo Físico / Financeiro								% Total Prod.
	Pop. Própria		Pop. Pactuada		Pop. Não Pactuada		TOTAL		
	Físico	Financeiro	Físico	Financeiro	Físico	Financeiro	Físico	Financeiro	
ELETIVO	-	-	-	-	-	-	-	-	-
URGÊNCIA	13.146	22.342.419,49	2.716	5.286.830,16	21	43.570,71	15.883	27.672.820,36	100%
<b>TOTAL</b>	<b>13.146</b>	<b>22.342.419,49</b>	<b>2.716</b>	<b>5.286.830,16</b>	<b>21</b>	<b>43.570,71</b>	<b>15.883</b>	<b>27.672.820,36</b>	<b>100%</b>
Percentual de Execução Atendimento (%)									
Pop. Própria		Pop. Pactuada		Pop. Não Pactuada					
Físico	Financeiro	Físico	Financeiro	Físico	Financeiro				
82,77	80,74	17,10	19,10	0,13	0,16				

Percentual Pactuação PPI (%)			
Pop. Própria		Pop. Pactuada	
Físico	Financeiro	Físico	Financeiro
81,45	78,00	18,55	22,00

Obs.2: Total de **365 Municípios Pactuados** na PPI/2010.

Obs.3: Total de **203 Municípios Atendidos** na Unidade Executora. Esse volume corresponde ao atendimento de **194 Municípios Pactuados** e **08 Municípios Não Pactuados**.

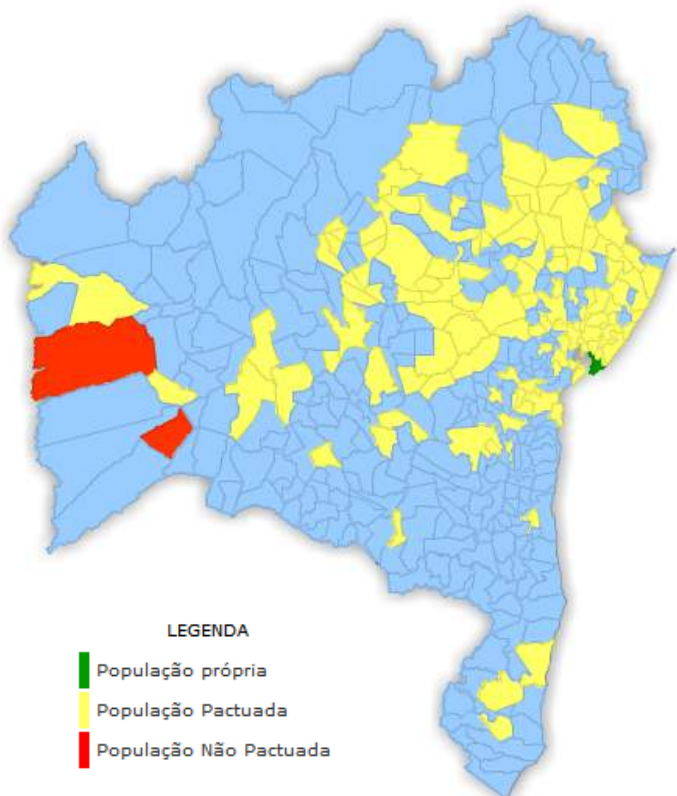
# ESTUDO UNIDADES DA REDE PRÓPRIA

## PRODUÇÃO HOSPITALAR POR UNIDADE EXECUTORA

**MACRORREGIÃO:** LESTE

**MUNICÍPIO:** SALVADOR

**UNIDADE:** HOSPITAL ELADIO LASSERRE



Obs.1: Distribuição do atendimento :

Caráter do Atendimento	Por Quantitativo Físico / Financeiro								% Total Prod.
	Pop. Própria		Pop. Pactuada		Pop. Não Pactuada		TOTAL		
	Físico	Financeiro	Físico	Financeiro	Físico	Financeiro	Físico	Financeiro	
<b>ELETIVO</b>	66	36.338,84	16	11.516,08	-	-	82	47.854,92	1%
<b>URGÊNCIA</b>	4.802	1.937.469,26	719	352.173,90	7	3.414,59	5.528	2.293.057,75	99%
<b>TOTAL</b>	<b>4.868</b>	<b>1.973.808,10</b>	<b>735</b>	<b>363.689,98</b>	<b>7</b>	<b>3.414,59</b>	<b>5.610</b>	<b>2.340.912,67</b>	<b>100%</b>

Percentual de Execução Atendimento (%)					
Pop. Própria		Pop. Pactuada		Pop. Não Pactuada	
Físico	Financeiro	Físico	Financeiro	Físico	Financeiro
86,77	84,32	13,10	15,54	0,12	0,15

Percentual Pactuação PPI (%)			
Pop. Própria		Pop. Pactuada	
Físico	Financeiro	Físico	Financeiro
81,45	78,00	18,55	22,00

Obs.2: Total de **365 Municípios Pactuados** na PPI/2010.

Obs.3: Total de **129 Municípios Atendidos** na Unidade Executora. Esse volume corresponde ao atendimento de **124 Municípios Pactuados** e **05 Municípios Não Pactuados**.

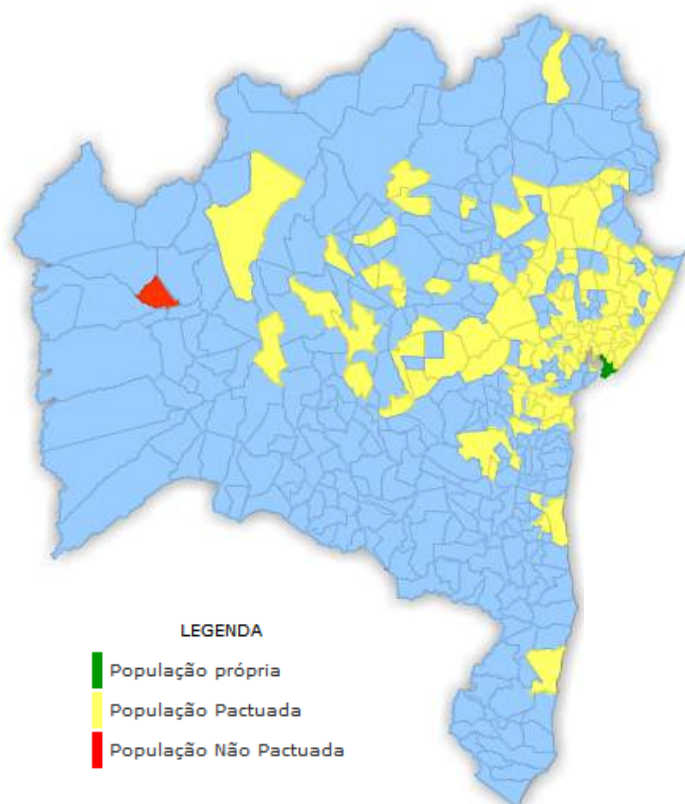
# ESTUDO UNIDADES DA REDE PRÓPRIA

## PRODUÇÃO HOSPITALAR POR UNIDADE EXECUTORA

**MACRORREGIÃO:** LESTE

**MUNICÍPIO:** SALVADOR

**UNIDADE:** HOSPITAL ESPECIALIZADO COUTO MAIA



Obs.1: Distribuição do atendimento :

Caráter do Atendimento	Por Quantitativo Físico / Financeiro								% Total Prod.
	Pop. Própria		Pop. Pactuada		Pop. Não Pactuada		TOTAL		
	Físico	Financeiro	Físico	Financeiro	Físico	Financeiro	Físico	Financeiro	
<b>ELETIVO</b>	1.002	957.567,56	364	361.868,51	3	2.211,37	1.369	1.321.647,44	99,85%
<b>URGÊNCIA</b>	2	744,08	-	-	-	-	2	744,08	0,15%
<b>TOTAL</b>	<b>1.004</b>	<b>958.311,64</b>	<b>364</b>	<b>361.868,51</b>	<b>3</b>	<b>2.211,37</b>	<b>1.371</b>	<b>1.322.391,52</b>	<b>100%</b>

Percentual de Execução Atendimento (%)					
Pop. Própria		Pop. Pactuada		Pop. Não Pactuada	
Físico	Financeiro	Físico	Financeiro	Físico	Financeiro
73,23	72,47	26,55	27,36	0,22	0,17

Percentual Pactuação PPI (%)			
Pop. Própria		Pop. Pactuada	
Físico	Financeiro	Físico	Financeiro
81,45	78,00	18,55	22,00

Obs.2: Total de **365 Municípios Pactuados** na PPI/2010.

Obs.3: Total de **113 Municípios Atendidos** na Unidade Executora. Esse volume corresponde ao atendimento de **110 Municípios Pactuados** e **03 Municípios Não Pactuados**.

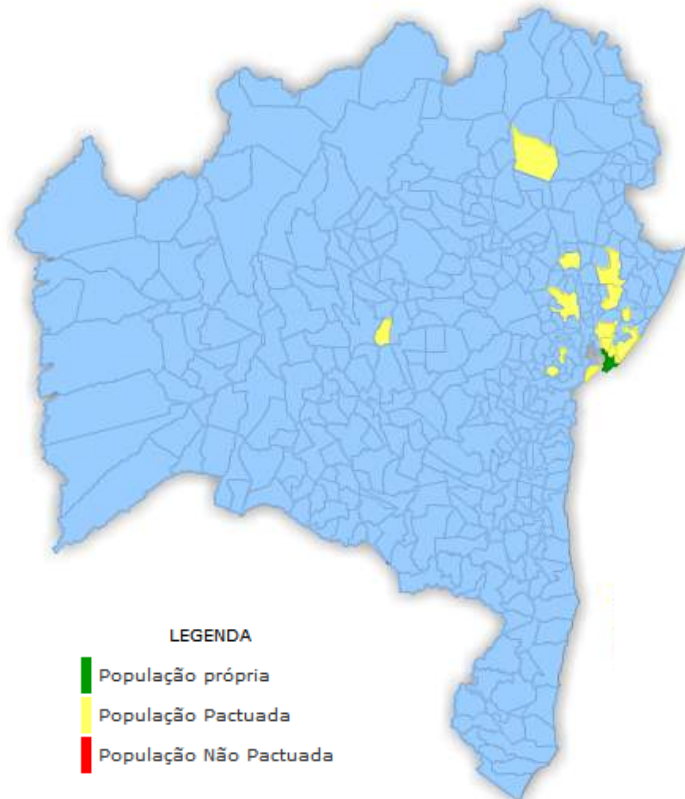
# ESTUDO UNIDADES DA REDE PRÓPRIA

## PRODUÇÃO HOSPITALAR POR UNIDADE EXECUTORA

**MACRORREGIÃO:** LESTE

**MUNICÍPIO:** SALVADOR

**UNIDADE:** HOSPITAL ESPECIALIZADO MARIO LEAL



Obs.1: Distribuição do atendimento :

Caráter do Atendimento	Por Quantitativo Físico / Financeiro								% Total Prod.
	Pop. Própria		Pop. Pactuada		Pop. Não Pactuada		TOTAL		
	Físico	Financeiro	Físico	Financeiro	Físico	Financeiro	Físico	Financeiro	
<b>ELETIVO</b>	-	-	-	-	-	-	-	-	-
<b>URGÊNCIA</b>	403	353.872,21	72	62.126,43	4	2.882,66	479	418.881,30	100%
<b>TOTAL</b>	403	353.872,21	72	62.126,43	4	2.882,66	479	418.881,30	100%

Percentual de Execução Atendimento (%)					
Pop. Própria		Pop. Pactuada		Pop. Não Pactuada	
Físico	Financeiro	Físico	Financeiro	Físico	Financeiro
84,13	84,48	15,03	14,83	0,84	0,69

Percentual Pactuação PPI (%)			
Pop. Própria		Pop. Pactuada	
Físico	Financeiro	Físico	Financeiro
81,45	78,00	18,55	22,00

Obs.2: Total de **365 Municípios Pactuados** na PPI/2010.

Obs.3: Total de **18 Municípios Atendidos** na Unidade Executora. Esse volume corresponde ao atendimento de **16 Municípios Pactuados** e **02 Municípios Não Pactuados**.



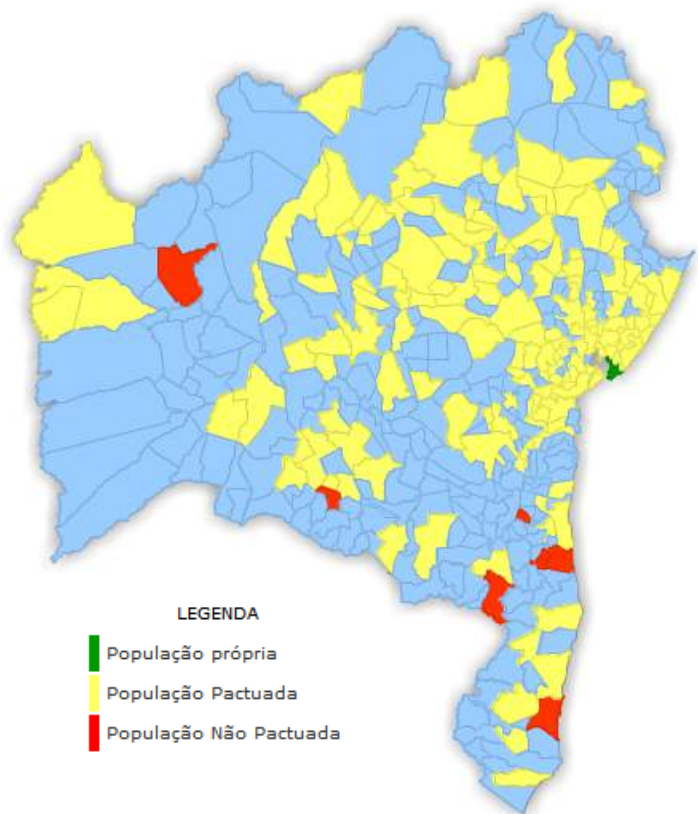
# ESTUDO UNIDADES DA REDE PRÓPRIA

## PRODUÇÃO HOSPITALAR POR UNIDADE EXECUTORA

**MACRORREGIÃO:** LESTE

**MUNICÍPIO:** SALVADOR

**UNIDADE:** HOSPITAL ESPECIALIZADO OCTAVIO MANGABEIRA



Obs.1: Distribuição do atendimento :

Caráter do Atendimento	Por Quantitativo Físico / Financeiro								% Total Prod.
	Pop. Própria		Pop. Pactuada		Pop. Não Pactuada		TOTAL		
	Físico	Financeiro	Físico	Financeiro	Físico	Financeiro	Físico	Financeiro	
<b>ELETIVO</b>	1.828	2.955.187,27	650	1.276.542,08	18	76.032,39	<b>2.496</b>	<b>4.307.761,74</b>	100%
<b>URGÊNCIA</b>	-	-	-	-	-	-			-
<b>TOTAL</b>	<b>1.828</b>	<b>2.955.187,27</b>	<b>650</b>	<b>1.276.542,08</b>	<b>18</b>	<b>76.032,39</b>	<b>2.496</b>	<b>4.307.761,74</b>	<b>100%</b>

Percentual de Execução Atendimento (%)					
Pop. Própria		Pop. Pactuada		Pop. Não Pactuada	
Físico	Financeiro	Físico	Financeiro	Físico	Financeiro
73,24	68,60	26,04	29,63	0,72	1,77

Percentual Pactuação PPI (%)			
Pop. Própria		Pop. Pactuada	
Físico	Financeiro	Físico	Financeiro
81,45	78,00	18,55	22,00

Obs.2: Total de **365 Municípios Pactuados** na PPI/2010.

Obs.3: Total de **169 Municípios Atendidos** na Unidade Executora. Esse volume corresponde ao atendimento de **159 Municípios Pactuados** e **10 Municípios Não Pactuados**.

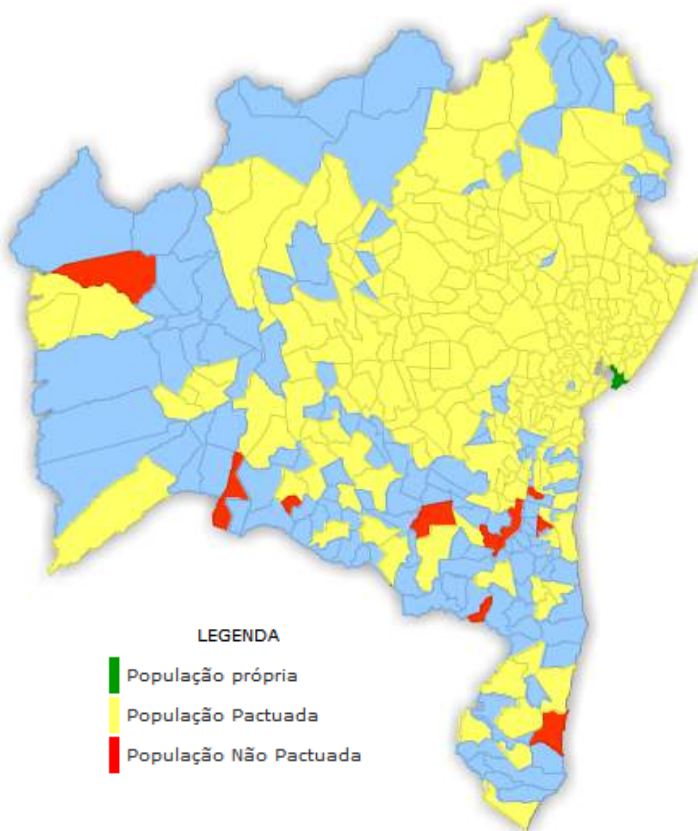
# ESTUDO UNIDADES DA REDE PRÓPRIA

## PRODUÇÃO HOSPITALAR POR UNIDADE EXECUTORA

**MACRORREGIÃO:** LESTE

**MUNICÍPIO:** SALVADOR

**UNIDADE:** HOSPITAL GERAL DO ESTADO



Obs.1: Distribuição do atendimento :

Caráter do Atendimento	Por Quantitativo Físico / Financeiro								% Total Prod.
	Pop. Própria		Pop. Pactuada		Pop. Não Pactuada		TOTAL		
	Físico	Financeiro	Físico	Financeiro	Físico	Financeiro	Físico	Financeiro	
<b>ELETIVO</b>	3	1.138,12	4	2.439,97	-	-	7	3.578,09	0,06%
<b>URGÊNCIA</b>	7.183	8.901.831,84	3.840	6.443.208,23	42	118.654,91	<b>11.065</b>	15.463.694,98	99,94%
<b>TOTAL</b>	<b>7.186</b>	<b>8.902.969,96</b>	<b>3.844</b>	<b>6.445.648,20</b>	<b>42</b>	<b>118.654,91</b>	<b>11.072</b>	<b>15.467.273,07</b>	<b>100%</b>

Percentual de Execução Atendimento (%)					
Pop. Própria		Pop. Pactuada		Pop. Não Pactuada	
Físico	Financeiro	Físico	Financeiro	Físico	Financeiro
64,90	57,56	34,72	41,67	0,38	0,77

Percentual Pactuação PPI (%)			
Pop. Própria		Pop. Pactuada	
Físico	Financeiro	Físico	Financeiro
81,45	78,00	18,55	22,00

Obs.2: Total de **365 Municípios Pactuados** na PPI/2010.

Obs.3: Total de **298 Municípios Atendidos** na Unidade Executora. Esse volume corresponde ao atendimento de **270 Municípios Pactuados** e **28 Municípios Não Pactuados**.



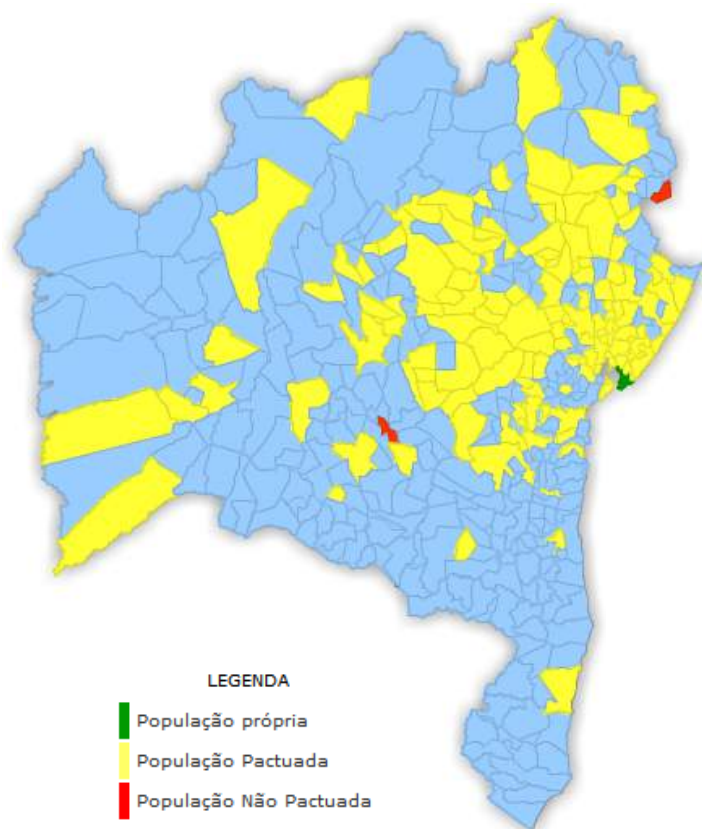
# ESTUDO UNIDADES DA REDE PRÓPRIA

## PRODUÇÃO HOSPITALAR POR UNIDADE EXECUTORA

**MACRORREGIÃO:** LESTE

**MUNICÍPIO:** SALVADOR

**UNIDADE:** HOSPITAL GERAL ERNESTO SIMOES FILHO



Obs.1: Distribuição do atendimento :

Caráter do Atendimento	Por Quantitativo Físico / Financeiro								% Total Prod.
	Pop. Própria		Pop. Pactuada		Pop. Não Pactuada		TOTAL		
	Físico	Financeiro	Físico	Financeiro	Físico	Financeiro	Físico	Financeiro	
<b>ELETIVO</b>	4	3.547,96	-	-	-	-	4	3.547,96	0,07%
<b>URGÊNCIA</b>	5.291	5.687.037,24	545	708.382,96	15	16.608,93	5.851	6.412.029,13	99,93%
<b>TOTAL</b>	5.295	5.690.585,20	545	708.382,96	15	16.608,93	5.825	6.415.577,09	100%

Percentual de Execução Atendimento (%)					
Pop. Própria		Pop. Pactuada		Pop. Não Pactuada	
Físico	Financeiro	Físico	Financeiro	Físico	Financeiro
90,44	88,70	9,31	11,04	0,26	0,26

Percentual Pactuação PPI (%)			
Pop. Própria		Pop. Pactuada	
Físico	Financeiro	Físico	Financeiro
81,45	78,00	18,55	22,00

Obs.2: Total de **365 Municípios Pactuados** na PPI/2010.

Obs.3: Total de **144 Municípios Atendidos** na Unidade Executora. Esse volume corresponde ao atendimento de **140 Municípios Pactuados** e **04 Municípios Não Pactuados**.

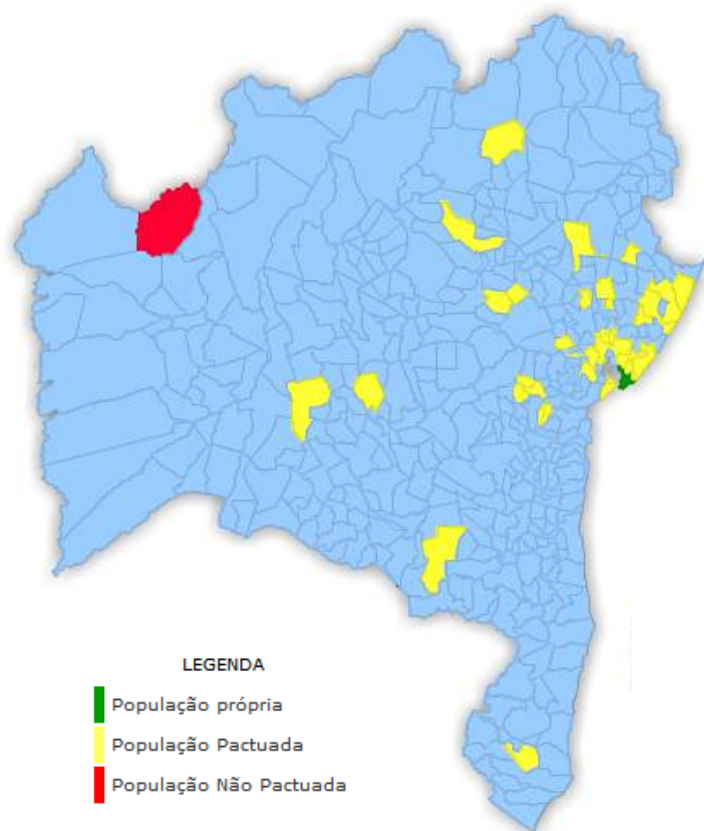
# ESTUDO UNIDADES DA REDE PRÓPRIA

## PRODUÇÃO HOSPITALAR POR UNIDADE EXECUTORA

**MACRORREGIÃO:** LESTE

**MUNICÍPIO:** SALVADOR

**UNIDADE:** HOSPITAL GERAL JOAO BATISTA CARIBE



Obs.1: Distribuição do atendimento :

Caráter do Atendimento	Por Quantitativo Físico / Financeiro								% Total Prod.
	Pop. Própria		Pop. Pactuada		Pop. Não Pactuada		TOTAL		
	Físico	Financeiro	Físico	Financeiro	Físico	Financeiro	Físico	Financeiro	
<b>ELETIVO</b>	10	3.489,95	-	-	-	-	10	3.489,95	0,52%
<b>URGÊNCIA</b>	1.829	598.096,56	78	22.191,02	3	557,93	1.910	620.845,51	99,48%
<b>TOTAL</b>	<b>1.839</b>	<b>601.586,51</b>	<b>78</b>	<b>22.191,02</b>	<b>3</b>	<b>557,93</b>	<b>1.920</b>	<b>624.335,46</b>	<b>100%</b>

Percentual de Execução Atendimento (%)					
Pop. Própria		Pop. Pactuada		Pop. Não Pactuada	
Físico	Financeiro	Físico	Financeiro	Físico	Financeiro
95,78	96,36	4,06	3,55	0,16	0,09

Percentual Pactuação PPI (%)			
Pop. Própria		Pop. Pactuada	
Físico	Financeiro	Físico	Financeiro
81,45	78,00	18,55	22,00

Obs.2: Total de **365 Municípios Pactuados** na PPI/2010.

Obs.3: Total de **42 Municípios Atendidos** na Unidade Executora. Esse volume corresponde ao atendimento de **40 Municípios Pactuados** e **02 Municípios Não Pactuados**.

# ESTUDO UNIDADES DA REDE PRÓPRIA

## PRODUÇÃO HOSPITALAR POR UNIDADE EXECUTORA

**MACRORREGIÃO:** LESTE

**MUNICÍPIO:** SALVADOR

**UNIDADE:** HOSPITAL GERAL ROBERTO SANTOS

Obs.1: Distribuição do atendimento :

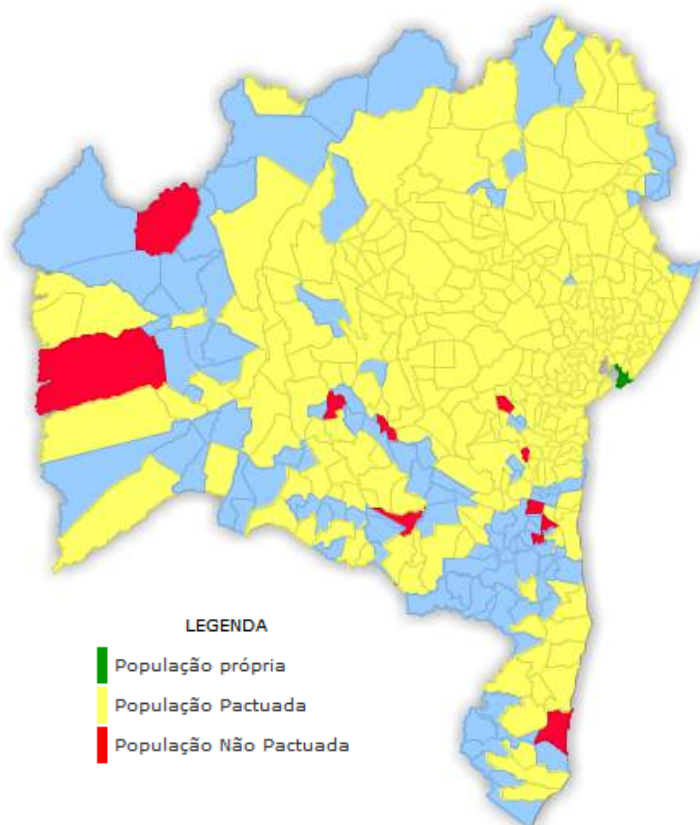
Caráter do Atendimento	Por Quantitativo Físico / Financeiro								% Total Prod.
	Pop. Própria		Pop. Pactuada		Pop. Não Pactuada		TOTAL		
	Físico	Financeiro	Físico	Financeiro	Físico	Financeiro	Físico	Financeiro	
<b>ELETIVO</b>	17	50.142,43	12	18.727,97	-	-	29	68.870,40	0,18%
<b>URGÊNCIA</b>	11.472	24.124.555,23	4.603	13.245.527,86	32	58.386,95	16.107	37.428.470,04	99,82%
<b>TOTAL</b>	<b>11.489</b>	<b>24.174.697,66</b>	<b>4.615</b>	<b>13.264.255,83</b>	<b>32</b>	<b>58.386,95</b>	<b>16.136</b>	<b>37.497.340,44</b>	<b>100%</b>

Percentual de Execução Atendimento (%)					
Pop. Própria		Pop. Pactuada		Pop. Não Pactuada	
Físico	Financeiro	Físico	Financeiro	Físico	Financeiro
71,20	64,47	28,60	35,37	0,20	0,16

Percentual Pactuação PPI (%)			
Pop. Própria		Pop. Pactuada	
Físico	Financeiro	Físico	Financeiro
81,45	78,00	18,55	22,00

Obs.2: Total de **365 Municípios Pactuados** na PPI/2010.

Obs.3: Total de **322 Municípios Atendidos** na Unidade Executora. Esse volume corresponde ao atendimento de **301 Municípios Pactuados** e **21 Municípios Não Pactuados**.



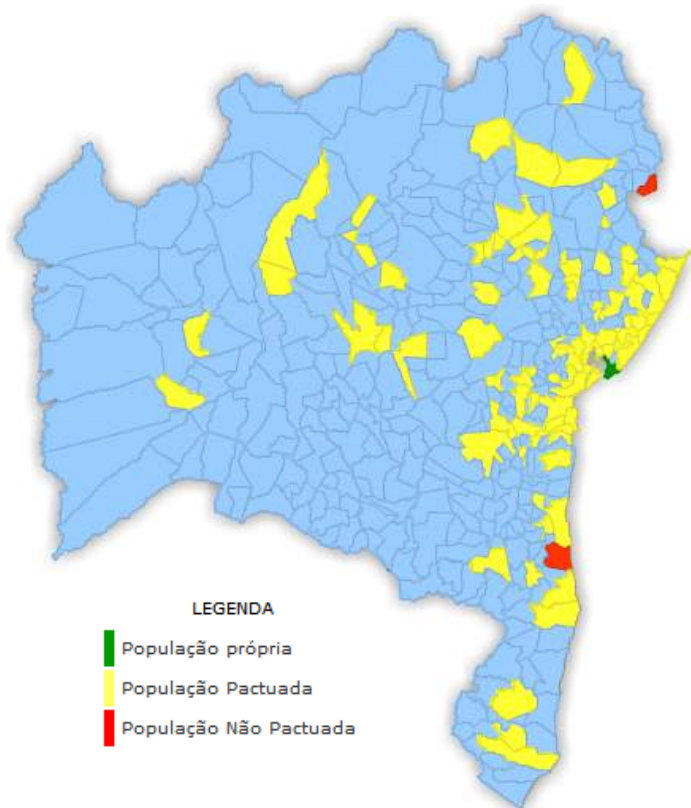
# ESTUDO UNIDADES DA REDE PRÓPRIA

## PRODUÇÃO HOSPITALAR POR UNIDADE EXECUTORA

**MACRORREGIÃO:** LESTE

**MUNICÍPIO:** SALVADOR

**UNIDADE:** HOSPITAL JULIANO MOREIRA



Obs.1: Distribuição do atendimento :

Caráter do Atendimento	Por Quantitativo Físico / Financeiro								% Total Prod.
	Pop. Própria		Pop. Pactuada		Pop. Não Pactuada		TOTAL		
	Físico	Financeiro	Físico	Financeiro	Físico	Financeiro	Físico	Financeiro	
ELETIVO	-	-	-	-	-	-	-	-	-
URGÊNCIA	1.641	1.318.182,23	492	364.469,26	5	4.237,03	2.138	1.686.888,52	100%
<b>TOTAL</b>	<b>1.641</b>	<b>1.318.182,23</b>	<b>492</b>	<b>364.469,26</b>	<b>5</b>	<b>4.237,03</b>	<b>2.138</b>	<b>1.686.888,52</b>	<b>100%</b>

Percentual de Execução Atendimento (%)					
Pop. Própria		Pop. Pactuada		Pop. Não Pactuada	
Físico	Financeiro	Físico	Financeiro	Físico	Financeiro
76,75	78,14	23,01	21,61	0,23	0,25

Percentual Pactuação PPI (%)			
Pop. Própria		Pop. Pactuada	
Físico	Financeiro	Físico	Financeiro
81,45	78,00	18,55	22,00

Obs.2: Total de **365 Municípios Pactuados** na PPI/2010.

Obs.3: Total de **95 Municípios Atendidos** na Unidade Executora. Esse volume corresponde ao atendimento de **93 Municípios Pactuados** e **02 Municípios Não Pactuados**.

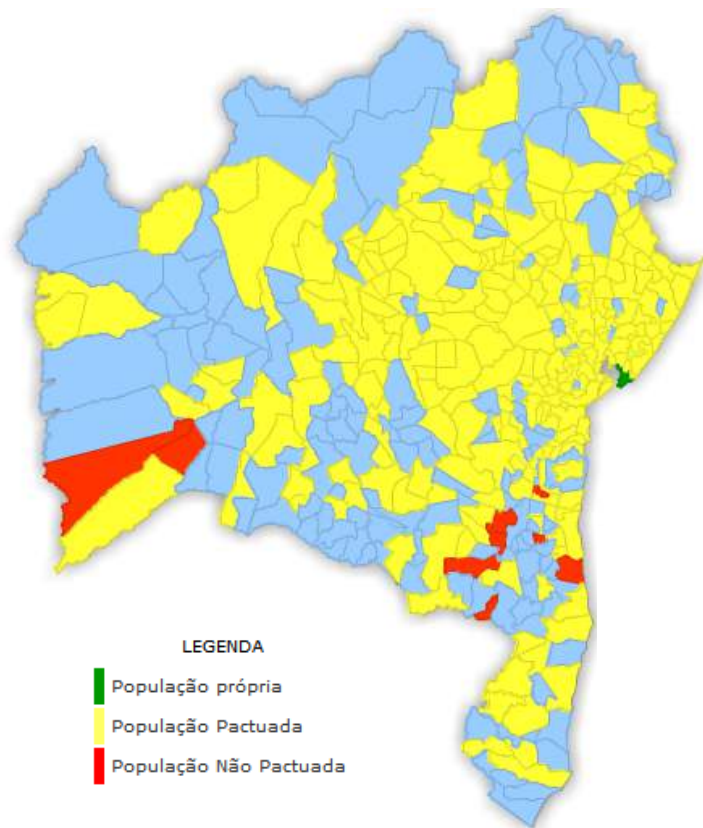
# ESTUDO UNIDADES DA REDE PRÓPRIA

## PRODUÇÃO HOSPITALAR POR UNIDADE EXECUTORA

**MACRORREGIÃO:** LESTE

**MUNICÍPIO:** SALVADOR

**UNIDADE:** HOSPITAL MANOEL VICTORINO



Obs.1: Distribuição do atendimento :

Caráter do Atendimento	Por Quantitativo Físico / Financeiro								% Total Prod.
	Pop. Própria		Pop. Pactuada		Pop. Não Pactuada		TOTAL		
	Físico	Financeiro	Físico	Financeiro	Físico	Financeiro	Físico	Financeiro	
ELETIVO	10	2.147,03	9	7.570,07	-	-	19	9.717,10	0,40%
URGÊNCIA	2.055	1.982.826,05	2.658	3.144.002,73	59	73.324,53	4.772	5.200.153,31	99,60%
<b>TOTAL</b>	<b>2.065</b>	<b>1.984.973,08</b>	<b>2.667</b>	<b>3.151.572,80</b>	<b>59</b>	<b>73.324,53</b>	<b>4.791</b>	<b>5.209.870,41</b>	<b>100%</b>

Percentual de Execução Atendimento (%)					
Pop. Própria		Pop. Pactuada		Pop. Não Pactuada	
Físico	Financeiro	Físico	Financeiro	Físico	Financeiro
43,10	38,10	55,67	60,49	1,23	1,41

Percentual Pactuação PPI (%)			
Pop. Própria		Pop. Pactuada	
Físico	Financeiro	Físico	Financeiro
81,45	78,00	18,55	22,00

Obs.2: Total de **365 Municípios Pactuados** na PPI/2010.

Obs.3: Total de **290 Municípios Atendidos** na Unidade Executora. Esse volume corresponde ao atendimento de **262 Municípios Pactuados** e **28 Municípios Não Pactuados**.



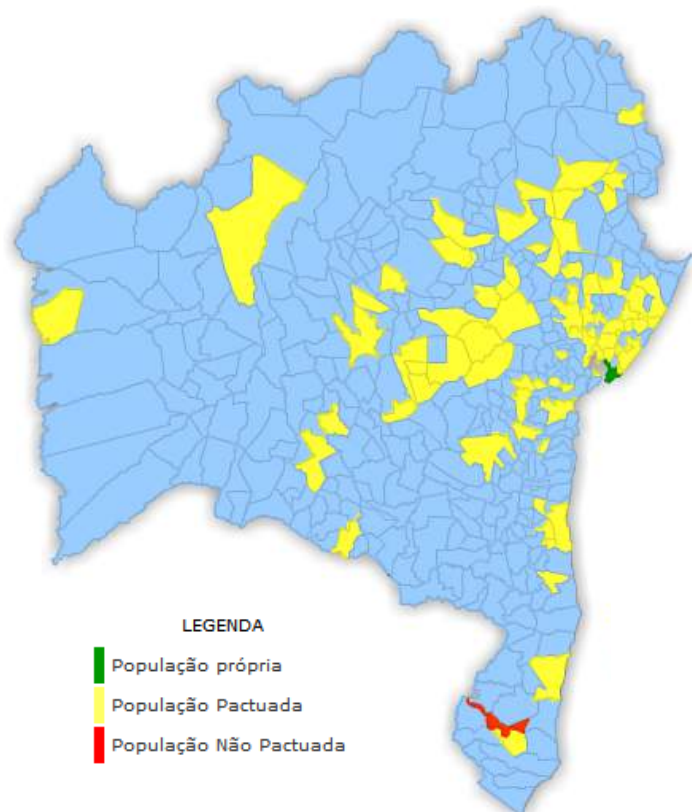
# ESTUDO UNIDADES DA REDE PRÓPRIA

## PRODUÇÃO HOSPITALAR POR UNIDADE EXECUTORA

**MACRORREGIÃO:** LESTE

**MUNICÍPIO:** SALVADOR

**UNIDADE:** HOSPITAL PROFESSOR CARVALHO LUZ



Obs.1: Distribuição do atendimento :

Caráter do Atendimento	Por Quantitativo Físico / Financeiro								% Total Prod.
	Pop. Própria		Pop. Pactuada		Pop. Não Pactuada		TOTAL		
	Físico	Financeiro	Físico	Financeiro	Físico	Financeiro	Físico	Financeiro	
ELETIVO	-	-	-	-	-	-	-	-	-
URGÊNCIA	387	562.287,01	311	367.706,26	7	9.983,84	705	939.977,11	100%
<b>TOTAL</b>	<b>387</b>	<b>562.287,01</b>	<b>311</b>	<b>367.706,26</b>	<b>7</b>	<b>9.983,84</b>	<b>705</b>	<b>939.977,11</b>	<b>100%</b>

Percentual de Execução Atendimento (%)					
Pop. Própria		Pop. Pactuada		Pop. Não Pactuada	
Físico	Financeiro	Físico	Financeiro	Físico	Financeiro
54,89	59,82	44,11	39,12	0,99	1,06

Percentual Pactuação PPI (%)			
Pop. Própria		Pop. Pactuada	
Físico	Financeiro	Físico	Financeiro
81,45	78,00	18,55	22,00

Obs.2: Total de **365 Municípios Pactuados** na PPI/2010.

Obs.3: Total de **78 Municípios Atendidos** na Unidade Executora. Esse volume corresponde ao atendimento de **75 Municípios Pactuados** e **03 Municípios Não Pactuados**.

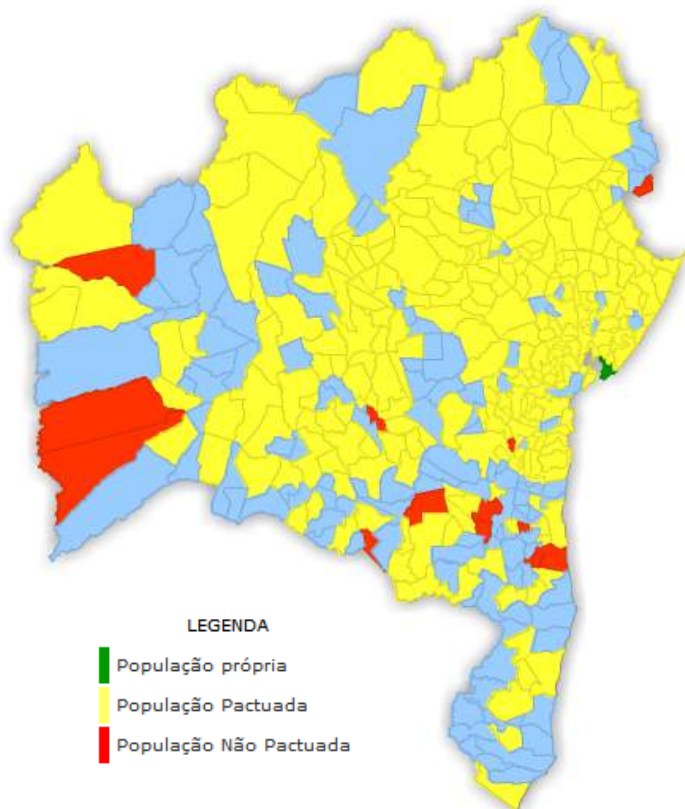
# ESTUDO UNIDADES DA REDE PRÓPRIA

## PRODUÇÃO HOSPITALAR POR UNIDADE EXECUTORA

**MACRORREGIÃO:** LESTE

**MUNICÍPIO:** SALVADOR

**UNIDADE:** HOSPITAL UNIVERSITARIO PROFESSOR EDGARD SANTOS



Obs.1: Distribuição do atendimento :

Caráter do Atendimento	Por Quantitativo Físico / Financeiro								% Total Prod.
	Pop. Própria		Pop. Pactuada		Pop. Não Pactuada		TOTAL		
	Físico	Financeiro	Físico	Financeiro	Físico	Financeiro	Físico	Financeiro	
<b>ELETIVO</b>	3.729	4.820.545,40	2.600	3.200.734,79	59	66.372,54	6.388	8.087.652,73	99,98%
<b>URGÊNCIA</b>	1	1.739,29	-	-	-	-	1	1.739,29	0,02%
<b>TOTAL</b>	<b>3.730</b>	<b>4.822.284,69</b>	<b>2.600</b>	<b>3.200.734,79</b>	<b>59</b>	<b>66.372,54</b>	<b>6.389</b>	<b>8.089.392,02</b>	<b>100%</b>

Percentual de Execução Atendimento (%)					
Pop. Própria		Pop. Pactuada		Pop. Não Pactuada	
Físico	Financeiro	Físico	Financeiro	Físico	Financeiro
58,38	59,61	40,69	39,57	0,92	0,82

Percentual Pactuação PPI (%)			
Pop. Própria		Pop. Pactuada	
Físico	Financeiro	Físico	Financeiro
81,45	78,00	18,55	22,00

Obs.2: Total de **365 Municípios Pactuados** na PPI/2010.

Obs.3: Total de **309 Municípios Atendidos** na Unidade Executora. Esse volume corresponde ao atendimento de **277 Municípios Pactuados** e **32 Municípios Não Pactuados**.



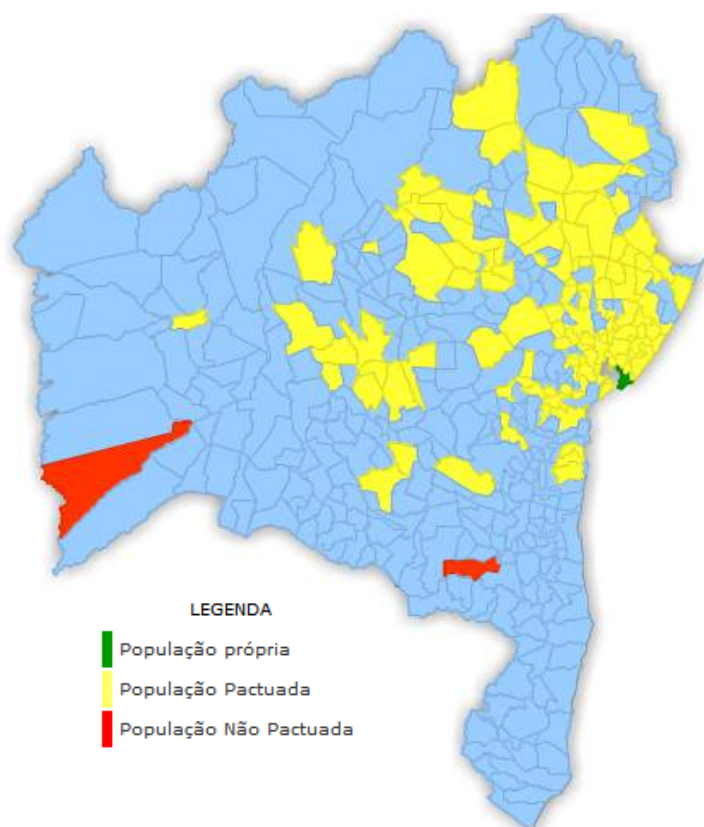
# ESTUDO UNIDADES DA REDE PRÓPRIA

## PRODUÇÃO HOSPITALAR POR UNIDADE EXECUTORA

**MACRORREGIÃO:** LESTE

**MUNICÍPIO:** SALVADOR

**UNIDADE:** INSTITUTO DE PERINATOLOGIA DA BAHIA



Obs.1: Distribuição do atendimento :

Caráter do Atendimento	Por Quantitativo Físico / Financeiro								% Total Prod.
	Pop. Própria		Pop. Pactuada		Pop. Não Pactuada		TOTAL		
	Físico	Financeiro	Físico	Financeiro	Físico	Financeiro	Físico	Financeiro	
<b>ELETIVO</b>	2	197,72	-	-	-	-	2	197,72	0,03%
<b>URGÊNCIA</b>	5.694	3.487.892,27	867	606.167,11	14	6.786,13	<b>6.575</b>	4.100.845,51	99,97%
<b>TOTAL</b>	<b>5.696</b>	<b>3.488.089,99</b>	<b>867</b>	<b>606.167,11</b>	<b>14</b>	<b>6.786,13</b>	<b>6.577</b>	<b>4.101.043,23</b>	<b>100%</b>

Percentual de Execução Atendimento (%)					
Pop. Própria		Pop. Pactuada		Pop. Não Pactuada	
Físico	Financeiro	Físico	Financeiro	Físico	Financeiro
86,60	85,05	13,18	14,78	0,21	0,17

Percentual Pactuação PPI (%)			
Pop. Própria		Pop. Pactuada	
Físico	Financeiro	Físico	Financeiro
81,45	78,00	18,55	22,00

Obs.2: Total de **365 Municípios Pactuados** na PPI/2010.

Obs.3: Total de **127 Municípios Atendidos** na Unidade Executora. Esse volume corresponde ao atendimento de **115 Municípios Pactuados** e **12 Municípios Não Pactuados**.

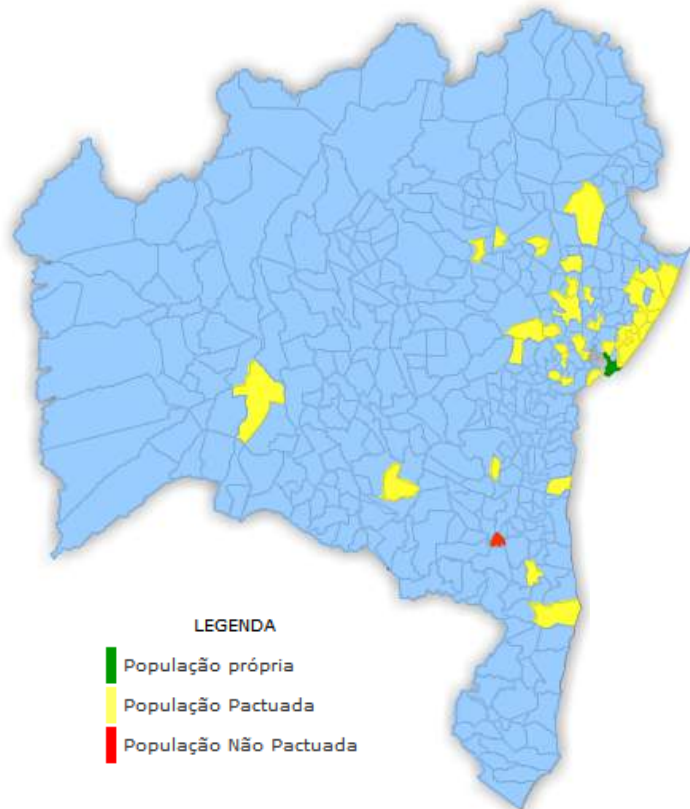
# ESTUDO UNIDADES DA REDE PRÓPRIA

## PRODUÇÃO HOSPITALAR POR UNIDADE EXECUTORA

**MACRORREGIÃO:** LESTE

**MUNICÍPIO:** SALVADOR

**UNIDADE:** MATERNIDADE ALBERT SABIN



Obs.1: Distribuição do atendimento :

Caráter do Atendimento	Por Quantitativo Físico / Financeiro								% Total Prod.
	Pop. Própria		Pop. Pactuada		Pop. Não Pactuada		TOTAL		
	Físico	Financeiro	Físico	Financeiro	Físico	Financeiro	Físico	Financeiro	
<b>ELETIVO</b>	12	5.148,58	1	328,66	-	-	13	5.477,24	0,23%
<b>URGÊNCIA</b>	5.020	2.601.108,06	672	390.085,25	2	1.119,11	5.694	2.992.312,42	99,77%
<b>TOTAL</b>	<b>5.032</b>	<b>2.606.256,64</b>	<b>673</b>	<b>390.413,91</b>	<b>2</b>	<b>1.119,11</b>	<b>5.707</b>	<b>2.997.789,66</b>	<b>100%</b>

Percentual de Execução Atendimento (%)					
Pop. Própria		Pop. Pactuada		Pop. Não Pactuada	
Físico	Financeiro	Físico	Financeiro	Físico	Financeiro
88,17	86,94	11,79	13,02	0,04	0,04

Percentual Pactuação PPI (%)			
Pop. Própria		Pop. Pactuada	
Físico	Financeiro	Físico	Financeiro
81,45	78,00	18,55	22,00

Obs.2: Total de **365 Municípios Pactuados** na PPI/2010.

Obs.3: Total de **39 Municípios Atendidos** na Unidade Executora. Esse volume corresponde ao atendimento de **37 Municípios Pactuados** e **02 Municípios Não Pactuados**.

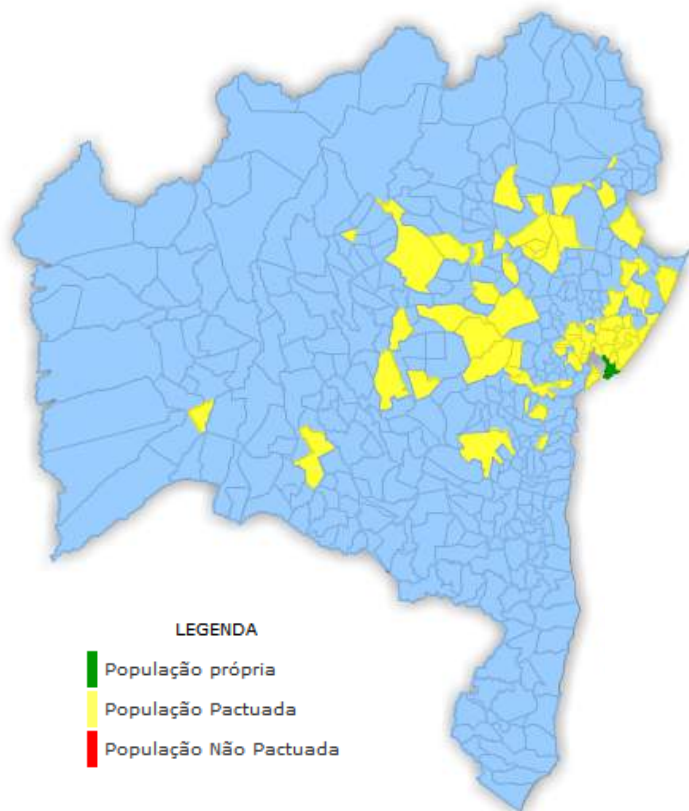
# ESTUDO UNIDADES DA REDE PRÓPRIA

## PRODUÇÃO HOSPITALAR POR UNIDADE EXECUTORA

**MACRORREGIÃO:** LESTE

**MUNICÍPIO:** SALVADOR

**UNIDADE:** MATERNIDADE CLIMERIO DE OLIVEIRA



Obs.1: Distribuição do atendimento :

Caráter do Atendimento	Por Quantitativo Físico / Financeiro								% Total Prod.
	Pop. Própria		Pop. Pactuada		Pop. Não Pactuada		TOTAL		
	Físico	Financeiro	Físico	Financeiro	Físico	Financeiro	Físico	Financeiro	
ELETIVO	2	425,81	1	294,54	-	-	3	720,35	0,06%
URGÊNCIA	4.355	3.606.631,21	364	410.138,07	2	1.432,47	4.721	4.018.201,75	99,94%
<b>TOTAL</b>	<b>4.357</b>	<b>3.607.057,02</b>	<b>365</b>	<b>410.432,61</b>	<b>2</b>	<b>1.432,47</b>	<b>4.724</b>	<b>4.018.922,10</b>	<b>100%</b>

Percentual de Execução Atendimento (%)					
Pop. Própria		Pop. Pactuada		Pop. Não Pactuada	
Físico	Financeiro	Físico	Financeiro	Físico	Financeiro
92,23	89,75	7,73	10,21	0,04	0,04

Percentual Pactuação PPI (%)			
Pop. Própria		Pop. Pactuada	
Físico	Financeiro	Físico	Financeiro
81,45	78,00	18,55	22,00

Obs.2: Total de **365 Municípios Pactuados** na PPI/2010.

Obs.3: Total de **66 Municípios Atendidos** na Unidade Executora. Esse volume corresponde ao atendimento de **64 Municípios Pactuados** e **02 Municípios Não Pactuados**.

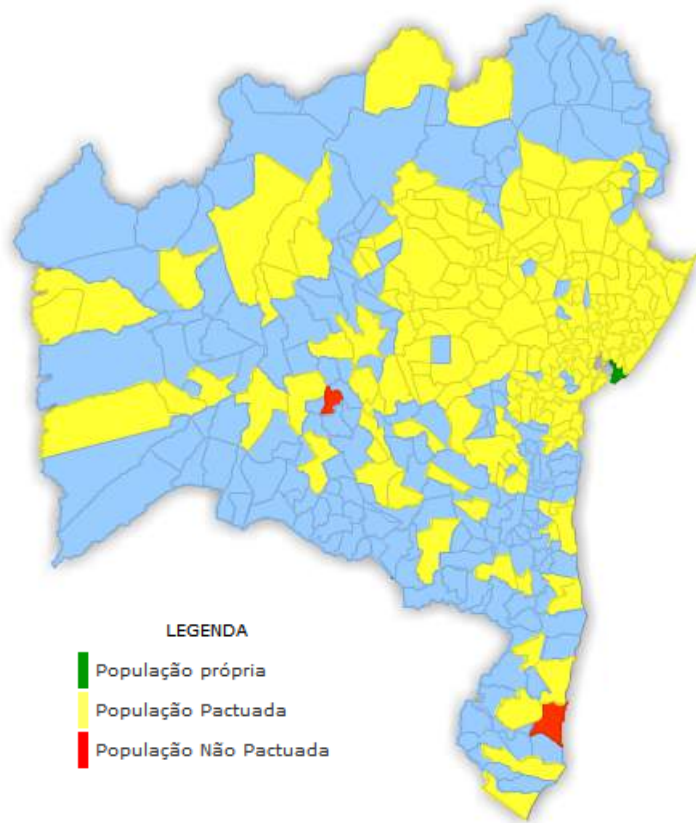
# ESTUDO UNIDADES DA REDE PRÓPRIA

## PRODUÇÃO HOSPITALAR POR UNIDADE EXECUTORA

**MACRORREGIÃO:** LESTE

**MUNICÍPIO:** SALVADOR

**UNIDADE:** MATERNIDADE PROFESSOR JOSE MARIA DE MAGALHAES NETO



Obs.1: Distribuição do atendimento :

Caráter do Atendimento	Por Quantitativo Físico / Financeiro								% Total Prod.
	Pop. Própria		Pop. Pactuada		Pop. Não Pactuada		TOTAL		
	Físico	Financeiro	Físico	Financeiro	Físico	Financeiro	Físico	Financeiro	
ELETIVO	-	-	-	-	-	-	-	-	-
URGÊNCIA	9.652	11.942.306,65	4.256	7.215.038,11	11	15.468,31	13.919	19.172.813,07	100%
<b>TOTAL</b>	<b>9.652</b>	<b>11.942.306,65</b>	<b>4.256</b>	<b>7.215.038,11</b>	<b>11</b>	<b>15.468,31</b>	<b>13.919</b>	<b>19.172.813,07</b>	<b>100%</b>

Percentual de Execução Atendimento (%)					
Pop. Própria		Pop. Pactuada		Pop. Não Pactuada	
Físico	Financeiro	Físico	Financeiro	Físico	Financeiro
69,34	62,29	30,58	37,63	0,08	0,08

Percentual Pactuação PPI (%)			
Pop. Própria		Pop. Pactuada	
Físico	Financeiro	Físico	Financeiro
81,45	78,00	18,55	22,00

Obs.2: Total de **365 Municípios Pactuados** na PPI/2010.

Obs.3: Total de **218 Municípios Atendidos** na Unidade Executora. Esse volume corresponde ao atendimento de **213 Municípios Pactuados** e **05 Municípios Não Pactuados**.

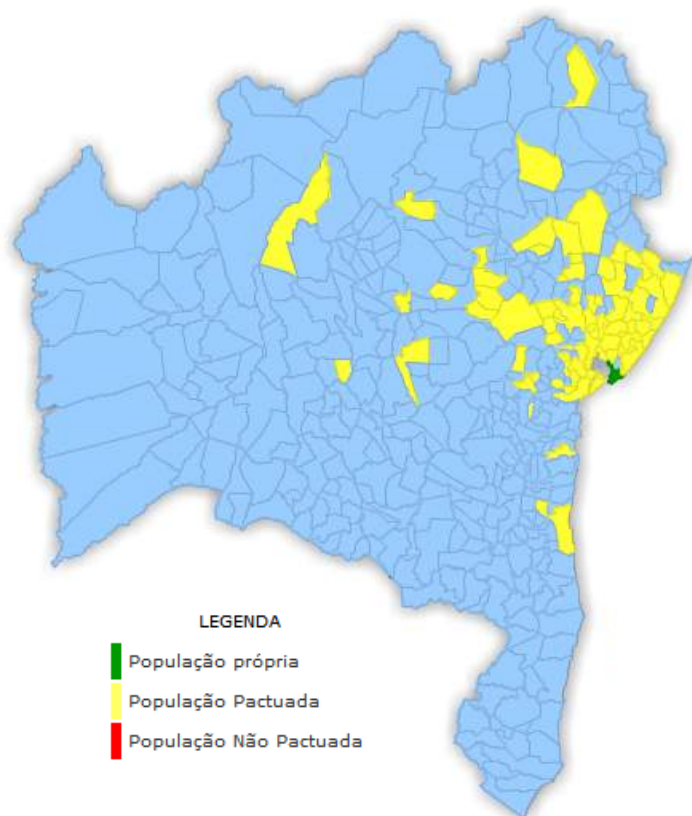
# ESTUDO UNIDADES DA REDE PRÓPRIA

## PRODUÇÃO HOSPITALAR POR UNIDADE EXECUTORA

**MACRORREGIÃO:** LESTE

**MUNICÍPIO:** SALVADOR

**UNIDADE:** MATERNIDADE TSYLLA BALBINO



Obs.1: Distribuição do atendimento :

Caráter do Atendimento	Por Quantitativo Físico / Financeiro								% Total Prod.
	Pop. Própria		Pop. Pactuada		Pop. Não Pactuada		TOTAL		
	Físico	Financeiro	Físico	Financeiro	Físico	Financeiro	Físico	Financeiro	
ELETIVO	6	2.539,72	-	-	-	-	6	2.539,72	0,10%
URGÊNCIA	5.373	2.790.630,08	697	422.283,68	-	-	6.070	3.212.913,76	99,90%
<b>TOTAL</b>	<b>5.379</b>	<b>2.793.169,80</b>	<b>697</b>	<b>422.283,68</b>	<b>-</b>	<b>-</b>	<b>6.076</b>	<b>3.215.453,48</b>	<b>100%</b>

Percentual de Execução Atendimento (%)					
Pop. Própria		Pop. Pactuada		Pop. Não Pactuada	
Físico	Financeiro	Físico	Financeiro	Físico	Financeiro
88,53	86,87	11,47	13,13	-	-

Percentual Pactuação PPI (%)			
Pop. Própria		Pop. Pactuada	
Físico	Financeiro	Físico	Financeiro
81,45	78,00	18,55	22,00

Obs.2: Total de **365 Municípios Pactuados** na PPI/2010.

Obs.3: Total de **74 Municípios Atendidos** na Unidade Executora. Esse volume corresponde ao atendimento de **74 Municípios Pactuados** e **00 Municípios Não Pactuados**.



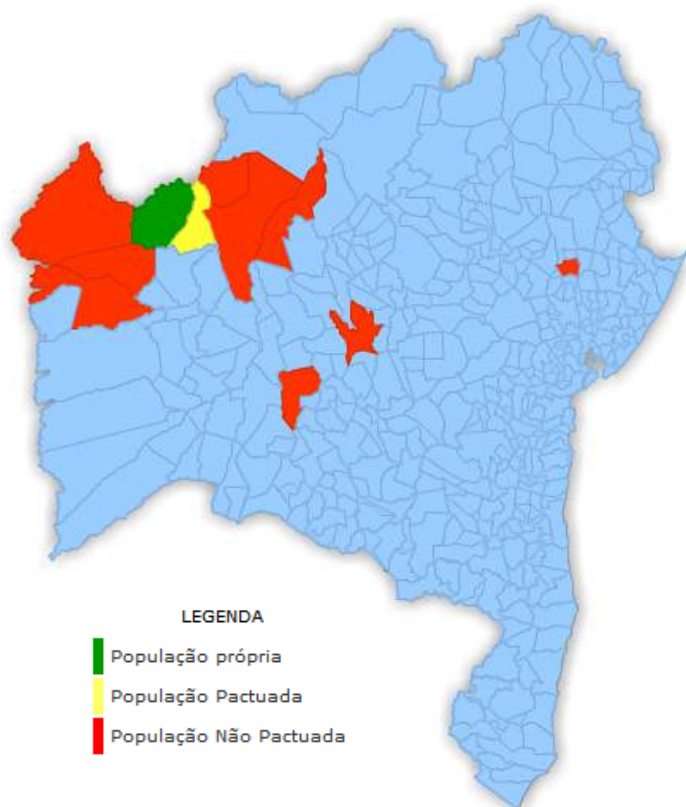
# ESTUDO UNIDADES DA REDE PRÓPRIA

## PRODUÇÃO HOSPITALAR POR UNIDADE EXECUTORA

**MACRORREGIÃO:** OESTE

**MUNICÍPIO:** SANTA RITA DE CÁSSIA

**UNIDADE:** HOSPITAL SANTA RITA DE CASSIA



Obs.1: Distribuição do atendimento :

Caráter do Atendimento	Por Quantitativo Físico / Financeiro								% Total Prod.
	Pop. Própria		Pop. Pactuada		Pop. Não Pactuada		TOTAL		
	Físico	Financeiro	Físico	Financeiro	Físico	Financeiro	Físico	Financeiro	
<b>ELETIVO</b>	131	62.174,68	2	680,63	22	10.811,98	155	73.667,29	8%
<b>URGÊNCIA</b>	1.515	609.176,94	137	50.396,01	36	15.278,72	1.688	674.851,67	92%
<b>TOTAL</b>	<b>1.646</b>	<b>671.351,62</b>	<b>139</b>	<b>51.076,64</b>	<b>58</b>	<b>26.090,70</b>	<b>1.843</b>	<b>748.518,96</b>	<b>100%</b>

Percentual de Execução Atendimento (%)					
Pop. Própria		Pop. Pactuada		Pop. Não Pactuada	
Físico	Financeiro	Físico	Financeiro	Físico	Financeiro
89,31	89,69	7,54	6,82	3,15	3,49

Percentual Pactuação PPI (%)			
Pop. Própria		Pop. Pactuada	
Físico	Financeiro	Físico	Financeiro
85,38	85,60	14,62	14,40

Obs.2: Total de **02 Municípios Pactuados** na PPI/2010.

Obs.3: Total de **15 Municípios Atendidos** na Unidade Executora. Esse volume corresponde ao atendimento de **02 Municípios Pactuados** e **13 Municípios Não Pactuados**.



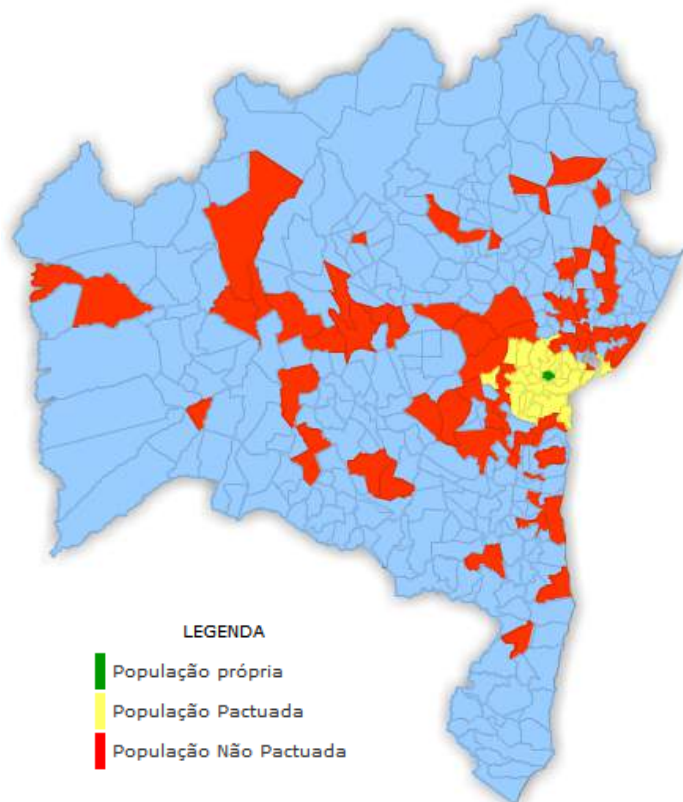
# ESTUDO UNIDADES DA REDE PRÓPRIA

## PRODUÇÃO HOSPITALAR POR UNIDADE EXECUTORA

**MACRORREGIÃO:** LESTE

**MUNICÍPIO:** SANTO ANTÔNIO DE JESUS

**UNIDADE:** HOSPITAL REGIONAL DE SANTO ANTONIO DE JESUS



**LEGENDA**

- População própria
- População Pactuada
- População Não Pactuada

Obs.1: Distribuição do atendimento :

Caráter do Atendimento	Por Quantitativo Físico / Financeiro								% Total Prod
	Pop. Própria		Pop. Pactuada		Pop. Não Pactuada		TOTAL		
	Físico	Financeiro	Físico	Financeiro	Físico	Financeiro	Físico	Financeiro	
<b>ELETIVO</b>	43	12.448,14	52	21.712	17	5.563	112	39.723,14	1%
<b>URGÊNCIA</b>	4.535	2.186.957,34	3.495	2.216.952	1.003	860.801	9.033	5.264.710,34	99%
<b>TOTAL</b>	<b>4.578</b>	<b>2.199.405,48</b>	<b>3.547</b>	<b>2.238.663,79</b>	<b>1.020</b>	<b>866.363,73</b>	<b>9.145</b>	<b>5.304.433,00</b>	<b>100%</b>

Percentual de Execução Atendimento (%)					
Pop. Própria		Pop. Pactuada		Pop. Não Pactuada	
Físico	Financeiro	Físico	Financeiro	Físico	Financeiro
50,06	41,46	38,79	42,20	11,15	16,33

Percentual Pactuação PPI (%)			
Pop. Própria		Pop. Pactuada	
Físico	Financeiro	Físico	Financeiro
55,42	53,96	44,58	46,04

Obs.2: Total de **33 Municípios Pactuados** na PPI/2010.

Obs.3: Total de **116 Municípios Atendidos** na Unidade Executora. Esse volume corresponde ao atendimento de **30 Municípios Pactuados** e **86 Municípios Não Pactuados**.

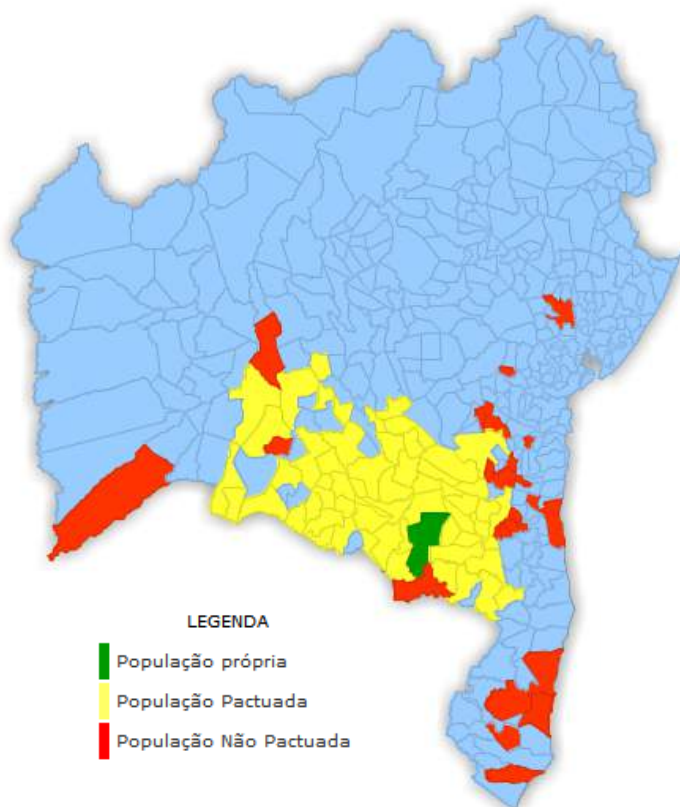
# ESTUDO UNIDADES DA REDE PRÓPRIA

## PRODUÇÃO HOSPITALAR POR UNIDADE EXECUTORA

**MACRORREGIÃO:** SUDOESTE

**MUNICÍPIO:** VITÓRIA DA CONQUISTA

**UNIDADE:** HOSPITAL ESPECIALIZADO AFRANIO PEIXOTO



Obs.1: Distribuição do atendimento :

Caráter do Atendimento	Por Quantitativo Físico / Financeiro								% Total Prod.
	Pop. Própria		Pop. Pactuada		Pop. Não Pactuada		TOTAL		
	Físico	Financeiro	Físico	Financeiro	Físico	Financeiro	Físico	Financeiro	
<b>ELETIVO</b>	-	-	-	-	-	-	-	-	-
<b>URGÊNCIA</b>	252	204.060,00	177	151.050,00	49	42.807,00	478	397.917,00	100%
<b>TOTAL</b>	252	204.060,00	177	151.050,00	49	42.807,00	478	397.917,00	100%

Percentual de Execução Atendimento (%)					
Pop. Própria		Pop. Pactuada		Pop. Não Pactuada	
Físico	Financeiro	Físico	Financeiro	Físico	Financeiro
52,72	51,28	37,03	37,96	10,25	10,76

Percentual Pactuação PPI (%)			
Pop. Própria		Pop. Pactuada	
Físico	Financeiro	Físico	Financeiro
58,63	55,01	41,37	44,99

Obs.2: Total de **84 Municípios Pactuados** na PPI/2010.

Obs.3: Total de **92 Municípios Atendidos** na Unidade Executora. Esse volume corresponde ao atendimento de **60 Municípios Pactuados** e **32 Municípios Não Pactuados**.

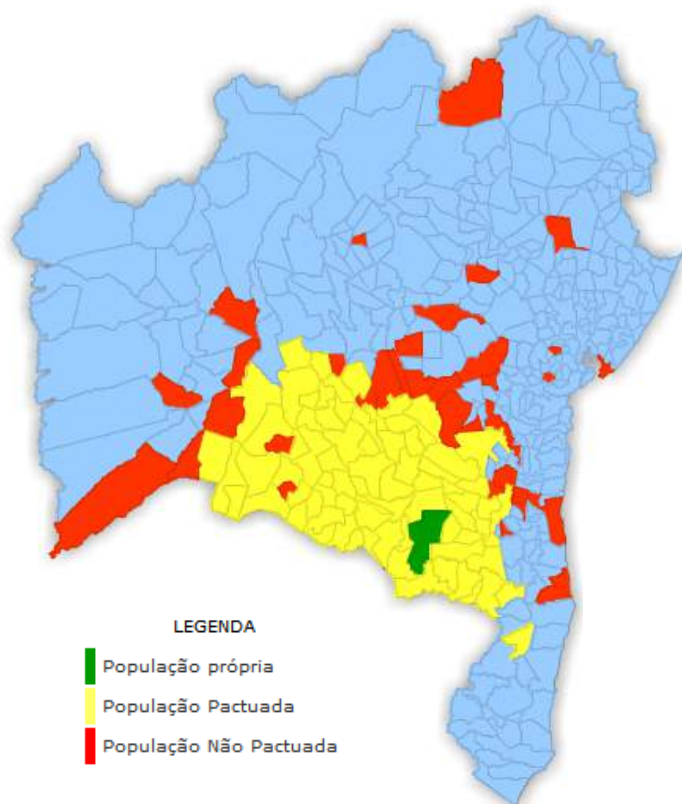
# ESTUDO UNIDADES DA REDE PRÓPRIA

## PRODUÇÃO HOSPITALAR POR UNIDADE EXECUTORA

**MACRORREGIÃO:** SUDOESTE

**MUNICÍPIO:** VITÓRIA DA CONQUISTA

**UNIDADE:** HOSPITAL GERAL DE VITORIA DA CONQUISTA



Obs.1: Distribuição do atendimento :

Caráter do Atendimento	Por Quantitativo Físico / Financeiro								% Total Prod.
	Pop. Própria		Pop. Pactuada		Pop. Não Pactuada		TOTAL		
	Físico	Financeiro	Físico	Financeiro	Físico	Financeiro	Físico	Financeiro	
ELETIVO	-	-	-	-	-	-	-	-	-
URGÊNCIA	4.521	4.886.771,60	3.476	4.833.764,68	157	259.349,25	8.154	9.979.885,53	100%%
<b>TOTAL</b>	<b>4.521</b>	<b>4.886.771,60</b>	<b>3.476</b>	<b>4.833.764,68</b>	<b>157</b>	<b>259.349,25</b>	<b>8.154</b>	<b>9.979.885,53</b>	<b>100%</b>

Percentual de Execução Atendimento (%)					
Pop. Própria		Pop. Pactuada		Pop. Não Pactuada	
Físico	Financeiro	Físico	Financeiro	Físico	Financeiro
55,45	48,97	42,63	48,44	1,93	2,60

Percentual Pactuação PPI (%)			
Pop. Própria		Pop. Pactuada	
Físico	Financeiro	Físico	Financeiro
58,63	55,01	41,37	44,99

Obs.2: Total de **84 Municípios Pactuados** na PPI/2010.

Obs.3: Total de **134 Municípios Atendidos** na Unidade Executora. Esse volume corresponde ao atendimento de **77 Municípios Pactuados** e **57 Municípios Não Pactuados**.

# METODOLOGIA ESTUDO

- Foi utilizado a produção Hospitalar dos Hospitais Estaduais de Média e Alta (setembro/2014 a agosto/2015) com financiamento MAC, por caráter de atendimento (Fonte: Tabwin/Tabsih) e;
- Avaliação Municípios Pactuados por Referência (Fonte: [www1.saude.ba.gov.br/obr\\_PPI](http://www1.saude.ba.gov.br/obr_PPI)).

# CONSIDERAÇÕES

- Dificuldade em identificar os valores alocados da PPI para as unidades, considerando que o Quadro 7 (SISMAC) define o valor total a ser remanejado do Teto do Município para o Teto do Estado, referente aos estabelecimento que estão sob Gestão Estadual;
- Os valores de Ajustes e Reserva Técnica não estão programados por Tipo de Serviço e por Gestor;

# CONSIDERAÇÕES

- Recurso alocados em **AJUSTES**:
  - Recursos para Hospitais Públicos de Referência
    - Programados: R\$ 19.000.000,00
    - Alocados em municípios com hospitais estaduais: R\$ 14.000.000,00
    - Quanto deste recurso está destinado a Amb. e hospitalar?
    - Qual o valor de cada unidade e de cada gestor?
    - Ex.: Vitória da Conquista, Feira de Santana;
  - Recursos **RT** – Contratos Globais que tem alocado R\$ 29.500.000,00, e está na mesma situação acima. Ex.: Salvador tem 14.800.000,00 sem definição do gestor;
- Recurso alocados em **RESERVA TÉCNICA**:
  - Não está programado por gestor. Ex.: Programada em Salvador (Portarias que aportam recursos mas não define unidade/gestor);



**OBRIQADO!!!!**

