



SITUAÇÃO DA QUALICITO NA BAHIA

Diretoria de Atenção Especializada
Coordenação de Redes de Apoio Especializado



CENÁRIO BA - R. DE LABORATÓRIOS QUALICITO

112 LABORATÓRIOS

88 HABILITADOS

- 87 Tipo I
- 01 Tipo II

DESSES

- 27 **SEM** produção
- 59 com produção
- 01 hab. 09/2023 (HEM)

24 NÃO HABILITADOS

59 HABILITADOS COM PRODUÇÃO

- ✓ 04 Laboratórios: 1 a 1.000 lâminas
- ✓ 20 Laboratórios: 1.001 e 5.000 lâminas
- ✓ 15 Laboratórios: 5.001 e 10.000 lâminas
- ✓ 10 Laboratórios: 10.001 e 14.999 lâminas
- ✓ 10 Laboratórios: acima 15.000 lâminas (incentivo/ano)

24 NÃO HABILITADOS

- ✓ 12 Laboratórios: 1 a 1.000 lâminas
- ✓ 09 Laboratórios: 1.001 e 5.000 lâminas
- ✓ 03 Laboratórios: 5.001 e 10.000 lâminas

SOL. DE HABILITAÇÃO:

- Juazeiro
- Amargosa
- HAS

DIAGNÓSTICO DO CÂNCER DO COLO DO ÚTERO

COLETA DE PAPANICOLAU E-SUS/SISAB

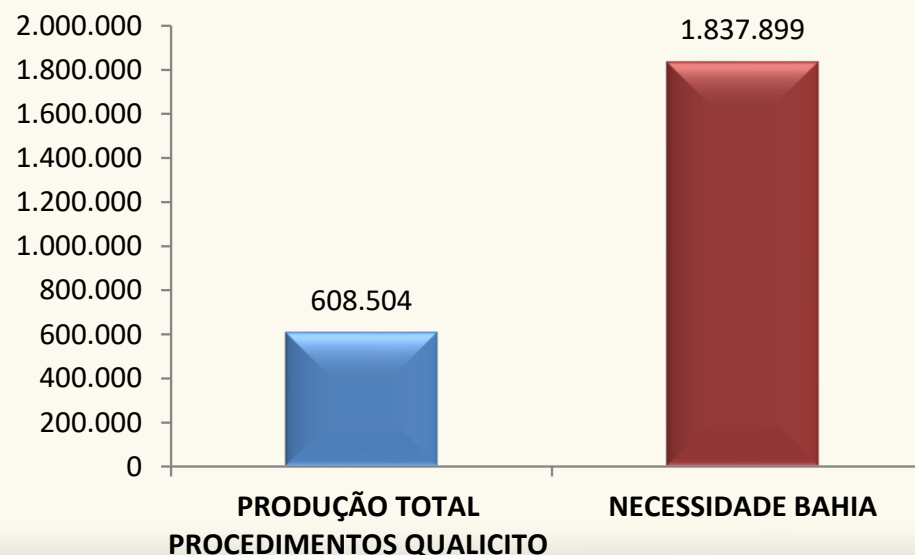
- 02.01.02.003-3 Coleta de Material do Colo de Útero para Exame Citopatológico

ANÁLISE DA LÂMINA SISCAN

- 02.03.01.001-9 Exame Citopatológico Cervico Vaginal/Microflora
- 02.03.01.008-6 Exame Citopatológico Cervico Vaginal/Microflora



EXEME CITOPATOLÓGICO PRODUÇÃO X NECESSIDADE

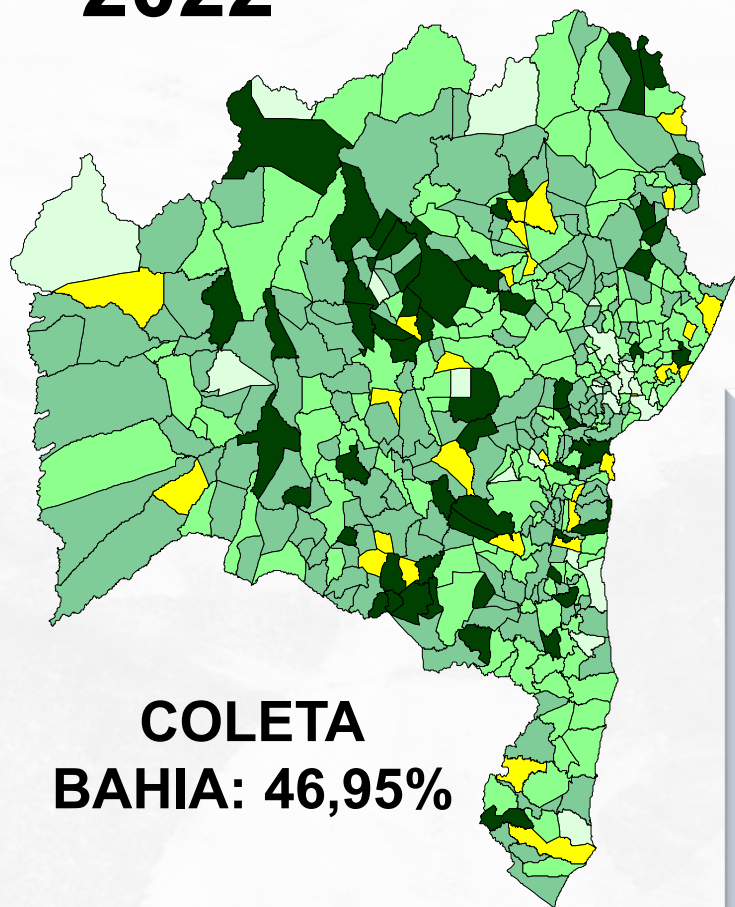


DADOS BAHIA:

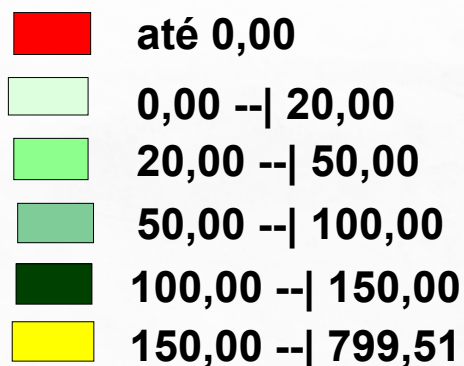
- População Feminina entre 25 e 64 anos: 4.167.572
- Parâmetro: Necessidade de exames citopatológicos nessa população: 1.837.899
- Necessidade de laboratórios com produção mínima de 15.000 lâminas: 123

% DE COLETAS REGISTRADAS NO E-SUS/SISAB

2022



% DE COLETA EFETUADA NA POP FEM RASTREIO – 25 a 64 anos (SISAB)



REGISTROS: N° de Unidades e % de coleta

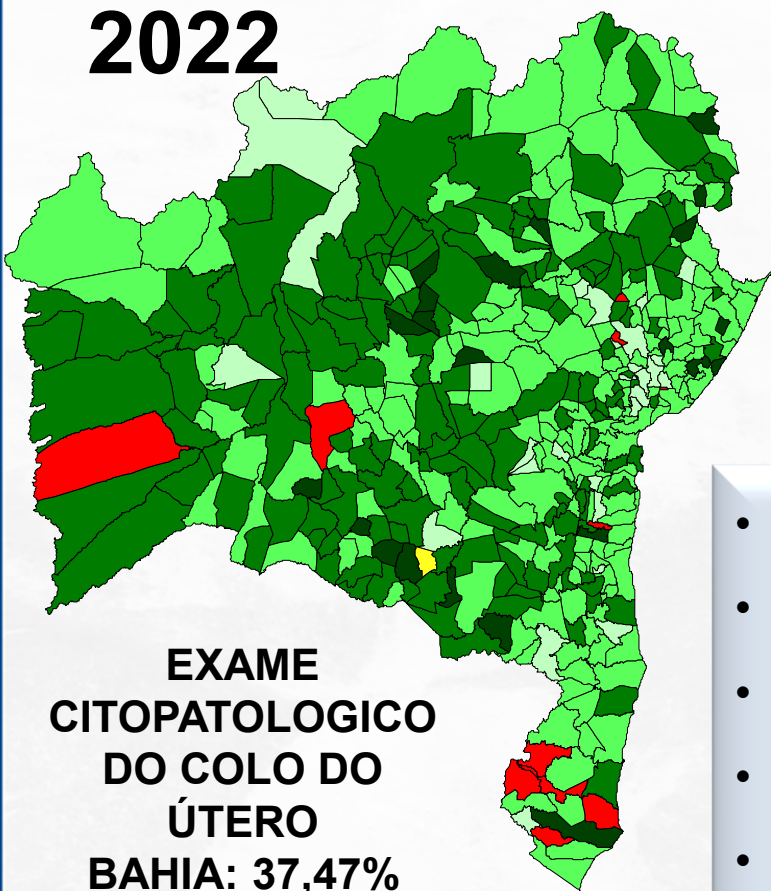


- 01 (0,24%) não registrou coleta de papanicolau no SISAB.
- 22 (5,28%) menos de 20% das coletas.
- 142 (34,05%) entre 20% a 50% das coletas.
- 170 (40,77%) entre 50% a 100% das coletas.
- 55 (13,19%) entre 100% a 150% das coletas.
- 27 (6,47%) entre 150% a 799,56% das coletas.

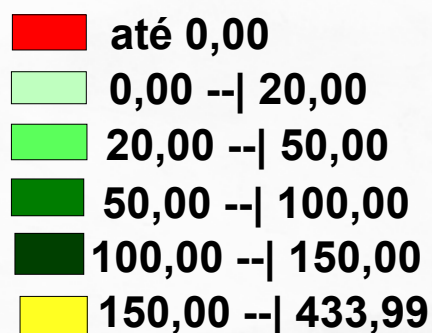
Fonte: SISAB

% DE EXAMES DE CITOLOGIA DO COLO DO ÚTERO REGISTRADOS - SISCAN

2022



**% DE EXAMES (LEITURA) EFETUADOS PARA POP FEM
RASTREIO**



**REGISTROS: N° de
Laboratórios e % de exames
(Lâminas analisadas)**



- 12 (2,88%) não registraram exames de cito de colo no SISCAN.
- 28 (6,71%) menos de 20% dos exames.
- 192 (46,04%) entre 20% a 50% dos exames
- 164 (39,33%) entre 50% a 100% dos exames.
- 21 (5,04%) entre 100% a 150% dos exames.
- 01 (0,24) fez 433,99% dos exames.

SITUAÇÃO DA REDE QUALICITO: R. JUAZEIRO

01 LAB
Produção: 5.070
lâminas
Necessidade: 02



EXAMES CITOPATOLÓGICOS - QUALICITO (LEITURA DE LÂMINAS)					
EXECUTOR: JUAZEIRO (HISTOTEC)					
MUNICÍPIO	Pop. Total Feminina	Pop. Feminina (25 a 64 anos)	Citopatológico o Rastreamento o	Citopatológico o Diagnóstico	Necessidade Citopatológico o
Juazeiro	113.316	58.207	23.166	2.503	25.670,00
Campo Alegre de Lourdes	14.291	7.292	2.902	314	3.216,00
Abaré	10.156	4.943	1.967	213	2.180,00
Sobradinho	11.828	5.898	2.347	254	2.602,00
TOTAL	149.591	76.340	30.383	3.283	32.367,00

EXAMES CITOPATOLÓGICOS - QUALICITO (LEITURA DE LÂMINAS)					
EXECUTOR: REMANSO (LABOCLIR)					
MUNICÍPIO	Pop. Total Feminina	Pop. Feminina (25 a 64 anos)	Citopatológico Rastreamento	Citopatológico Diagnóstico	Necessidade Citopatológico
Remanso	20.782	10.540	4.195	453	4.649
Casa Nova	36.071	17.769	7.072	764	7.837
Curaçá	17.057	8.261	3.288	355	3.644
Pilão Arcado	17.390	8.496	3.381	365	3.747
Sento Sé	20.211	9.543	3.798	410	4.209
Sobradinho	11.828	5.898	2.347	254	2.602
TOTAL	123.339	60.507	24.082	2.602	25.387



01 LAB
Produção: 8.510
lâminas
Necessidade: 02

SITUAÇÃO DA REDE QUALICITO: R. STº ANTÔNIO DE JESUS

02 LAB
01 c/ produção: 5.384
01 SEM produção
Necessidade: 01



EXAMES CITOPATOLÓGICOS - QUALICITO (LEITURA DE LÂMINAS)					
EXECUTOR: SANTO ANTÔNIO DE JESUS (Consultório EL Shaddai)					
MUNICÍPIO	Pop. Total Feminina	Pop. Feminina (25 a 64 anos)	Citopatológico Rastreamento	Citopatológico Diagnóstico	Necessidade Citopatológico
Santo Antônio de Jesus	55.063	31.229	12.429	1.343	13.772
TOTAL	55.063	31.229	12.429	1.343	13.772

EXAMES CITOPATOLÓGICOS - QUALICITO (LEITURA DE LÂMINAS)					
EXECUTOR: CASTRO ALVES (Clínica e Laboratório LABOPREV)					
MUNICÍPIO	Pop. Total Feminina	Pop. Feminina (25 a 64 anos)	Citopatológico Rastreamento	Citopatológico Diagnóstico	Necessidade Citopatológico
Castro Alves	13.782	6.131	2.440	264	2.704
Conceição do Almeida	8.934	5.268	2.097	227	2.323
Dom Macedo Costa	2.129	1.219	485	52	538
Elísio Medrade	4.137	2.292	912	99	1.011
Itatim	7.406	3.341	1.330	144	1.473
Jaguaribe	17.939	9.520	3.789	409	4.198
Milagres	14.016	7.370	2.933	317	3.250
Muniz Ferreira	3.724	880	350	38	388
Nazaré	14.809	8.097	3.223	348	3.571
Salinas das Margaridas	8.306	1.655	659	71	730
São Miguel das Matas	5.755	3.139	1.249	135	1.384
Varzedo	4.431	2.474	985	106	1.091
TOTAL	105.368	51.386	20.452	2.210	22.661



01 LAB
Produção:
11.677 lâminas
Necessidade: 02



SITUAÇÃO DA REDE QUALICITO: R. STº ANTÔNIO DE JESUS

EXAMES CITOPATOLÓGICOS - QUALICITO (LEITURA DE LÂMINAS)

EXECUTOR: UBAIRA (LABOCITO)

MUNICÍPIO	Pop. Total Feminina	Pop. Feminina (25 a 64 anos)	Citopatológico Rastreamento	Citopatológico Diagnóstico	Necessidade Citopatológico
Amargosa	19.594	10.624	4.228	457	4.685
Cravolândia	2.659	1.429	569	61	630
Jaguaquara	28.207	11.553	4.598	497	5.095
Jiquiriçá	7.234	2.292	912	99	1.011
Laje	7.406	3.834	1.526	165	1.691
Lajedo do Tabocal	4.287	1.227	488	53	541
Mutuipe	11.407	6.327	2.518	272	2.790
Presidente Tancredo Neves	13.969	7.142	2.843	307	3.150
Santa Inês	5.363	2.894	1.152	124	1.276
Ubaíra	9.706	5.139	2.045	221	2.266
TOTAL	109.832	52.461	20.879	2.256	23.135

01 LAB

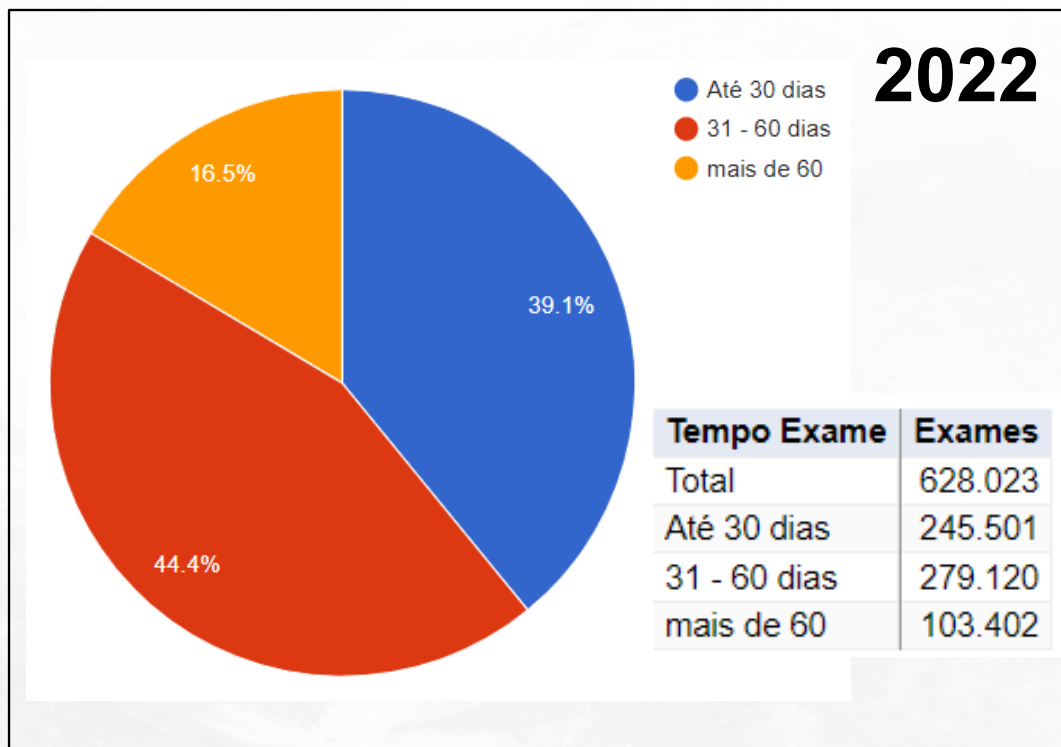
Produção: 9.228 lâminas

Necessidade: 02

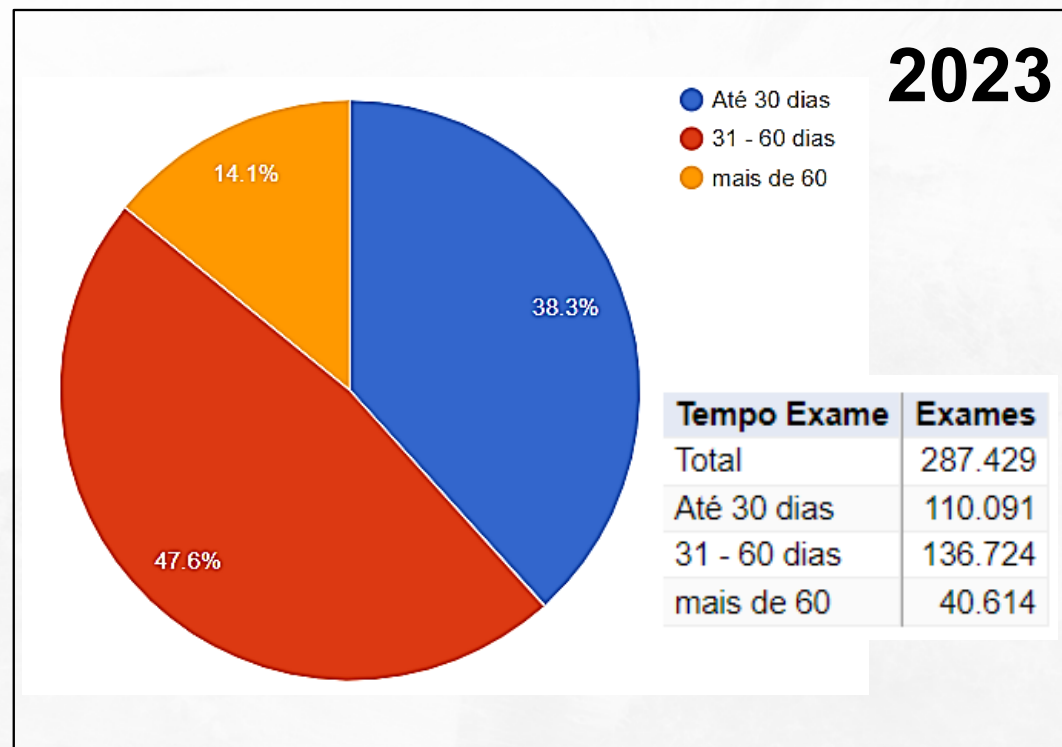


Memória de cálculo: População feminina entre 25 e 64 anos multiplicado por **0,398** para **Citopatológico Cervico Vaginal - Rastreamento** e População feminina entre 25 e 64 anos multiplicado por **0,043** para **Citopatológico Cervico Vaginal**

TEMPO MÉDIO ENTRE A COLETA E LIBERAÇÃO DO EXAME - SISCAN



Em 2022, 39,1% dos laudos foram liberados no SISCAN em até 30 dias (recomendação do NCA/MS para disponibilização dos resultados)

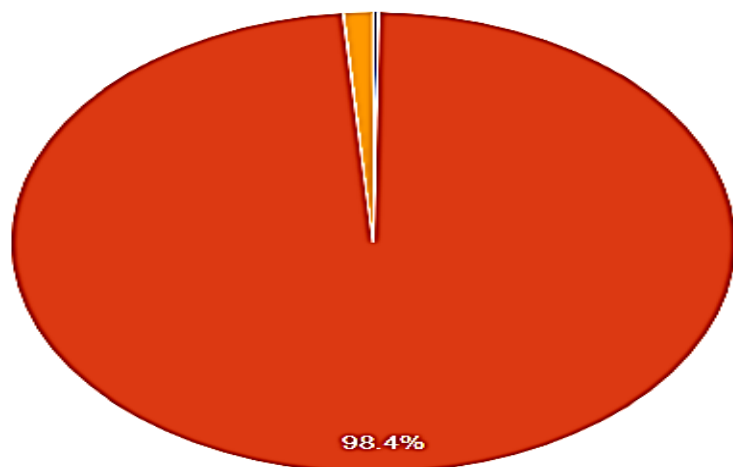


Em 2023, 38,3% dos laudos foram liberados no SISCAN em até 30 dias.

PERCENTUAL DE LÂMINAS INSATISFATÓRIA



2022
INDICADOR: 1,33%



- Rejeitada
- Satisfatória
- Insatisfatória

Adequabilidade	Exames
Total	628.023
Rejeitada	1.444
Satisfatória	618.226
Insatisfatória	8.353

PARÂMETRO PARA ANÁLISE: <5%

03/2023: 1,24%
04/2023: 1,32
05/2023: 1,20
06/2023: 1,16

PROPOSTA

AJUSTAR A REDE DE LABORATÓRIOS QUALICITO:

- ✓ Desabilitação dos 27 Laboratórios de Citopatologia Tipo I sem produção;
- ✓ Posteriormente: discutir e pactuar a reorganização da Rede de Laboratórios de Citopatologia, no Estado.

RELAÇÃO DE LABORATÓRIOS A DESABILITAR



LABORATÓRIO DE CITOPATOLOGIA TIPO I (QUALICITO)

MUNICÍPIO	LABORATÓRIO	CNES	GESTÃO
Salvador	NAP- Núcleo de Anatomia Patológica	7107064	MUNICIPAL
Santo Antônio de Jesus	Labocliv	6345832	MUNICIPAL
Coronel João Sá	Laboratório Municipal de Análises Clínicas	4024915	MUNICIPAL
Alagoinhas	Laboratório Citopatologia Especializado	2650029	MUNICIPAL
Feira de Santana	Citolab	3246124	MUNICIPAL
	Lab Imune	4025458	MUNICIPAL
	Laboratório Ana Rosa	3065898	MUNICIPAL
	Vitalab Medicina Diagnostica	3059839	MUNICIPAL
Serrinha	Laboratório Estrela de Análises Clínicas	3283496	MUNICIPAL
Conceição do Coité	Pró-Femina	2644800	MUNICIPAL
Tucano	Clínica Clara Rios	2644797	MUNICIPAL
Porto Seguro	Exame Laboratório	3531996	MUNICIPAL
Teixeira de Freitas	Laboratório Antunes	2301474	MUNICIPAL
	Vistalab Laboratório de Análises Clínicas	6250459	MUNICIPAL



RELAÇÃO DE LABORATÓRIOS A DESABILITAR

DESABILITAÇÃO DE LABORATÓRIO TIPO I (QUALICITO)

MUNICÍPIO	LABORATÓRIO	CNES	GESTÃO
Paulo Afonso	Labovida	6046053	MUNICIPAL
Luís Eduardo Magalhães	Laboratório Carlos Chagas	6518133	MUNICIPAL
Santa Maria da Vitória	LDC Laboratório	2602768	MUNICIPAL
Bom Jesus da Lapa	Neocenter	7212577	MUNICIPAL
Macaúbas	Bioclínico Medicina Laboratorial	6196349	MUNICIPAL
Livramento de Nossa Senhora	David Pinto- Laboratório de Análises Clínicas	6543537	MUNICIPAL
Itabuna	CAP Centro de Análise e Pesquisas	6958836	MUNICIPAL
	ACI- Análises Clínicas de Itabuna	2470373	MUNICIPAL
	Matter Dei Clínica da Mulher	2698242	MUNICIPAL
	Hospital de Base Luís Eduardo Magalhães	2385171	MUNICIPAL
Jequié	Laboratório de Análises Clínicas Lauro Batista	2400634	MUNICIPAL
Ibirataia	Lab Diagnóstico	2413116	MUNICIPAL
Ilhéus	Laboratório Santa Virgínia	2569469	MUNICIPAL



GOVERNO DO ESTADO



SECRETARIA DA SAÚDE