

REGISTRO DE PREÇOS COMPARTILHADO

MEDICAMENTOS DA
ASSISTÊNCIA FARMACÊUTICA
NA ATENÇÃO BÁSICA



REGISTRO DE PREÇOS COMPARTILHADO

STATUS ATUAL:

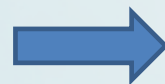
- ✓ 371 Municípios adesos: 89 %
- ✓ 207 Municípios estão realizando aquisições: 61% dos adesos.
- ✓ 233 Medicamentos e insumos em atas de RP disponíveis: 78% (296 + algumas variações)
- ✓ 57 itens ativos, dos 58 itens do elenco estadual: 98%

REGISTRO DE PREÇOS COMPARTILHADO

SEMINÁRIOS E OFICINAS MACRORREGIONAIS

PARTICIPAÇÃO:

- ✓ Seminários – 578 participantes
- ✓ Oficinas – 509 participantes



264 municípios

Municípios alvo: 235

Centro-leste e nordeste: 72 municípios

Sul: 37 municípios

Centro-Norte: 23 municípios

Sudoeste: 47 municípios

Leste: 19 municípios

Norte: 24 municípios

Oeste: 27 municípios

Extremo-Sul: 15 municípios

REGISTRO DE PREÇOS COMPARTILHADO

SEMINÁRIOS E OFICINAS MACRORREGIONAIS

- **Status anterior aos eventos:**
 - ✓ **157 MUNICIPIOS NÃO REALIZARAM AQUISIÇÕES, dos 339 adesos: 46%**
 - ✓ **78 MUNICIPIOS NÃO ADESOS**

- **Status atual:**
 - ✓ **132 MUNICIPIOS NÃO REALIZARAM AQUISIÇÕES, dos 339 adesos: 39%**
 - ✓ **46 MUNICIPIOS NÃO ADESOS**

REGISTRO DE PREÇOS COMPARTILHADO

SEMINÁRIOS E OFICINAS MACRORREGIONAIS

- **Status anterior aos eventos:**
 - ✓ **157 MUNICIPIOS NÃO REALIZARAM AQUISIÇÕES, dos 339 adesos: 46%**
 - ✓ **78 MUNICIPIOS NÃO ADESOS**
- **Status atual:**
 - ✓ **132 MUNICIPIOS NÃO REALIZARAM AQUISIÇÕES, dos 339 adesos: 39%**
 - ✓ **46 MUNICIPIOS NÃO ADESOS**

**32 novas adesões,
totalizando 371
municípios adesos e
25 municípios iniciaram
as
compras**

REGISTRO DE PREÇOS COMPARTILHADO

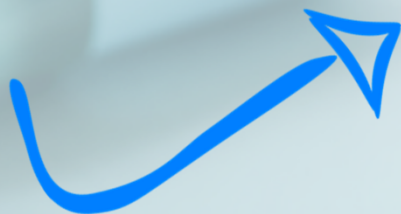
NOVAS ADESÕES APROVADAS:

1. CAMPO ALEGRE DE LOURDES
2. ITIÚBA

REGISTRO DE PREÇOS COMPARTILHADO

NOVAS ADESÕES APROVADAS:

1. CAMPO ALEGRE DE LOURDES
2. ITIÚBA

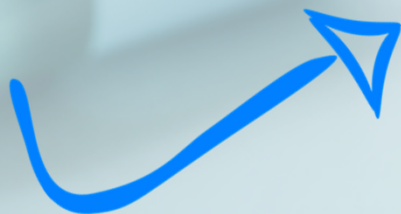


Planejamento anual SIMPAS, de outubro a janeiro (todos)

REGISTRO DE PREÇOS COMPARTILHADO

NOVAS ADESÕES APROVADAS:

1. CAMPO ALEGRE DE LOURDES
2. ITIÚBA



Planejamento anual SIMPAS, de outubro a janeiro (todos)

**Novos adesos (Planejar setembro)
44 novos itens outubro/novembro**

Registro de Preços Compartilhado

rp.compartilhado@saude.ba.gov.br
(71) 3115-4374

