



Regionalização

Triênio 2021 - 2023

CIB – BA – 07.12.2023



FASE
1

Planejamento das ações estruturantes para o desenvolvimento do projeto



FASE
2

Diagnóstico e análise situacional da regionalização e do PRI nas MRS



FASE
3

Análise de situação de saúde e identificação de prioridades sanitárias nas MRS



FASE
4

Análise e organização dos pontos de atenção da RAS para a Programação Macrorregional



FASE
5

Elaboração do Plano Regional de Macrorregião de Saúde (PRMS) e aprimoramento da governança macrorregional



FASE
6

Monitoramento do Plano Regional de Macrorregião de Saúde (PRMS) e avaliação do PRI

Entrada do Projeto Regionalização – HAOC – julho/2021

Projeto estadual da PT nº 1.812/2020

1º (2018/2020) Triênio Projeto Regionalização – Macrorregião Interestadual de Saúde do Vale do Médio São Francisco – Pernambuco e Bahia – Macro PEBA

Caderno de estado de saúde da população
Escolha da prioridade sanitária para a macrorregião

FASE
2

OBJETIVO GERAL

Realizar diagnóstico e análise da situação da regionalização e do PRI nas MRS envolvidas, com aproximação da coordenação do projeto, técnicos e gestores das SES, do COSEMS e da SEMS, promovendo alinhamento conceitual dos elementos teóricos-metodológicos de base previstos para o projeto.

Instituição do Grupo Técnico de Trabalho Macrorregional (GTTM)



Resolução CIB
06/2022

Oficina presencial para
alinhamento dos GTTM –
julho/2023

Instituição do Grupo Condutor Estadual



Resolução CIB/BA nº 073/2022
- Aprova ad referendum a
alteração da composição do
Grupo Condutor Estadual
(GCE) da Rede de Atenção à
Saúde do Estado da Bahia.

FASE
3

OBJETIVO GERAL

Elaborar análise de situação de saúde e identificar as prioridades sanitárias que orientarão o desenvolvimento do PRI nas MRS vinculadas ao projeto, com oficina de alinhamento conceitual e de reflexão da prática sobre os elementos teórico-metodológicos pertinentes a esta fase, com apoio teórico-metodológico dos HE à equipe de execução do projeto.

**Instrumentalização para
análise da situação de saúde**



Complementação
dos dados da
Análise de
Situação de Saúde

**Instrumentalização para
análise da capacidade
instalada**



Caderno de
Capacidade
instalada

Identificação de prioridades sanitárias

Oficina presencial para
discussão da capacidade
instalada, apresentação
do Modelo de Atenção
para a prioridade
sanitária, e validação dos
objetivos (julho/agosto –
2022)

FASE
4

Instrumentalização para desenvolvimento do desenho da RAS (definição de competências dos pontos de atenção, sistemas de apoio e logísticos)



Discussões técnicas dos Modelos para Organização da Rede de Atenção à Saúde da Bahia da Prioridade Sanitária das macrorregiões (Materna e Infantil, Atenção ao Câncer, HAS e DM)

Oficina presencial para modelagem da RAS

Elaboração da parametrização e programação assistencial para os pontos de atenção da RAS

Apoio à elaboração de proposta de composição, atribuições, competências e atividades do CEGRAS

OBJETIVO GERAL

Analisar estruturas, vazios assistenciais, insuficiências, fragilidades e sobreposições dos pontos de atenção diante das necessidades identificadas para elaborar a organização dos pontos de atenção para a programação macrorregional de ações e serviços de saúde nos territórios, orientada pelas prioridades sanitárias definidas nos MRS participantes do projeto, com apoio teórico-metodológico dos HE.

FASE
5

Elaboração de DOMI



Oficina presencial para
validar a primeira versão
dos Objetivos (DOMI)
(julho/agosto – 2022)

OBJETIVO
GERAL

Elaborar o PRMS,
orientado pelas
diretrizes do PRI, e
instrumentalizar a
equipe de execução do
projeto para aprimorar
a governança nas MRS
participantes, com apoio
técnico-metodológicos
dos HE.

Sistematização da proposta
do PRMS

Definição das diretrizes para
o Plano Macrorregional
(Oficinas remotas –
outubro/2021)

FASE 5

OBJETIVO GERAL

Elaborar o PRMS, orientado pelas diretrizes do PRI, e instrumentalizar a equipe de execução do projeto para aprimorar a governança nas MRS participantes, com apoio técnico-metodológicos dos HE.

Orientação técnica e metodológica ao GCE e GTM para fomentar que sejam promovidos os ajustes necessários nos instrumentos de gestão dos entes federados envolvidos, visando a implementação do PRMS

Instrumentalização para a implementação e institucionalização do Comitê Executivo de Governança da RAS

FASE



Painel de indicadores elaborado em cada MRS

OBJETIVO GERAL

Efetuar monitoramento do PRMS e avaliar o PRI da MRS, com instrumentalização do GCE e GTM do projeto e apoio teórico-metodológico dos HE.

Sistematização de monitoramento do painel de indicadores – inclusive com proposta de estrutura operacional e de relatório técnico – elaborada e adotada em cada MRS



Oficina presencial para discussão da capacidade instalada, apresentação do Modelo de Atenção para a prioridade sanitária, e validação dos objetivos (julho/agosto – 2022)





Oficina presencial para discussão da capacidade instalada, apresentação do Modelo de Atenção para a prioridade sanitária, e validação dos objetivos (julho/agosto – 2022)





**Oficina presencial para discussão da capacidade instalada,
apresentação do Modelo de Atenção para a prioridade sanitária,
e validação dos objetivos (julho/agosto – 2022)**



Oficinas presenciais 2023



Oficinas presenciais 2023



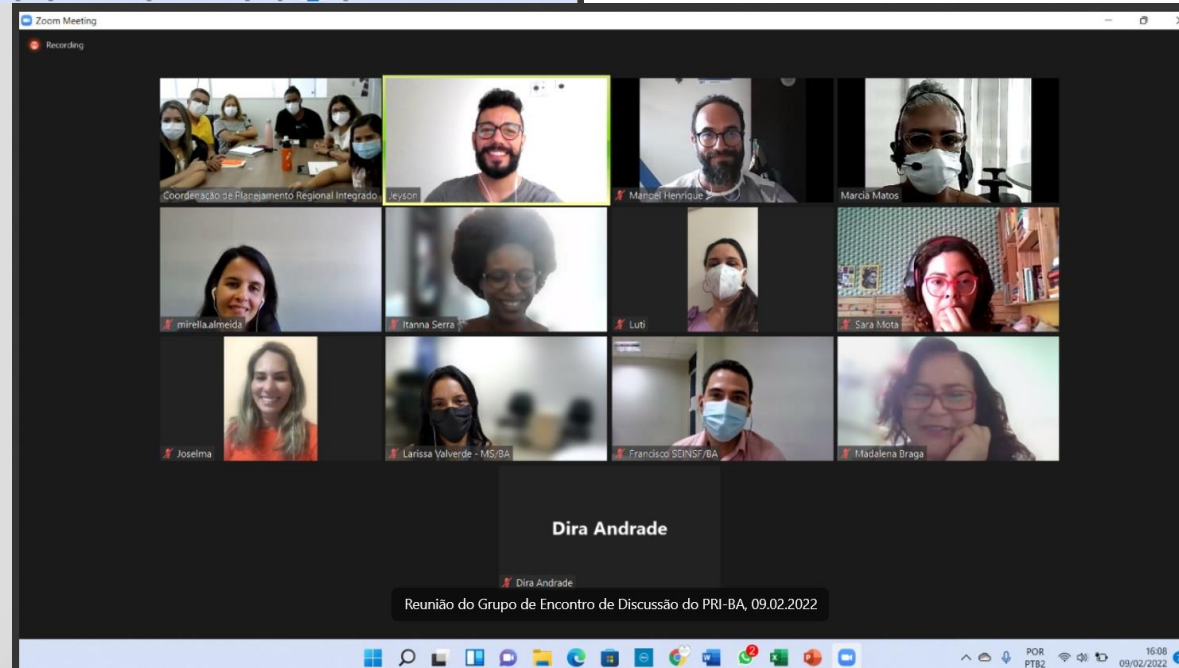
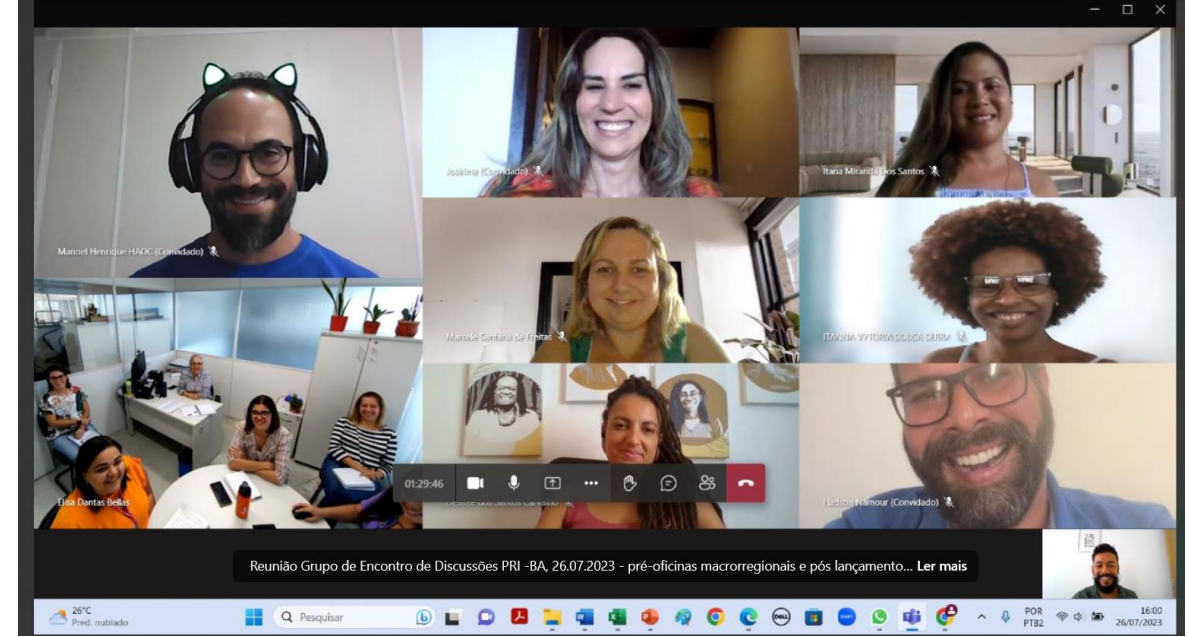
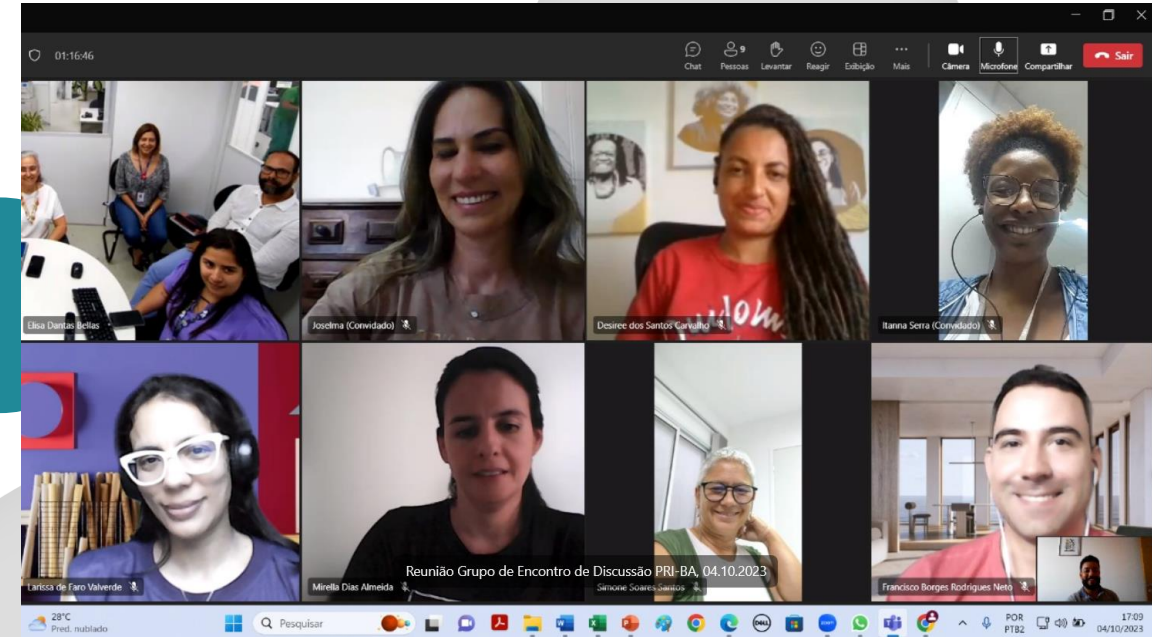


Oficinas presenciais 2023



Oficinas presenciais 2023







Seminário – Projeto Regionalização triênio 2021-2023 – Brasília – novembro/2023





Itanna Vytoria Sousa Serra

Jeyson Murayama

Joselma Alves da Silva

Manoel Henrique de Miranda Pereira





OSWALDO CRUZ
HOSPITAL ALEMÃO

Obrigado!

Hospital Alemão Oswaldo Cruz
Diretoria-executiva de Sustentabilidade e
Responsabilidade Social



regionalizacao@haoc.com.br



(11) 3549-1736