

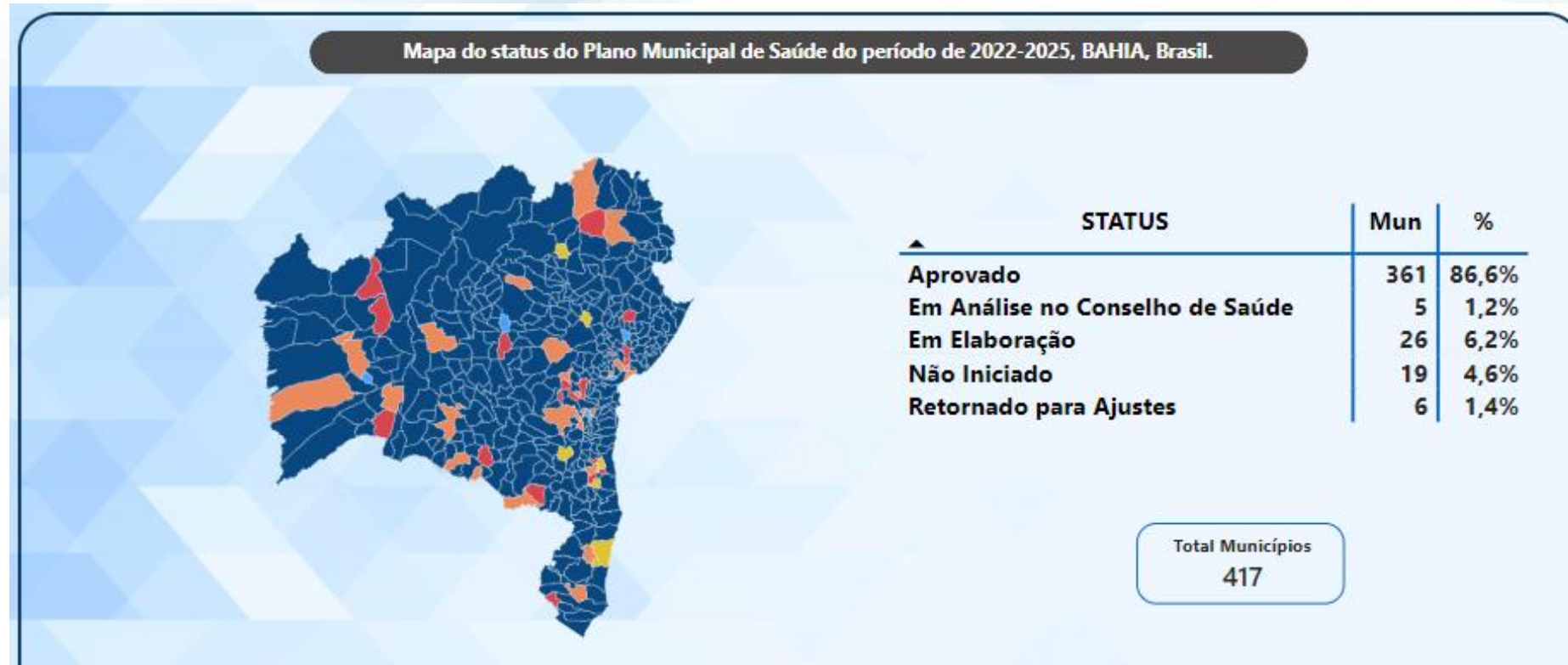
# DIGISUS Gestor

## Módulo Planejamento



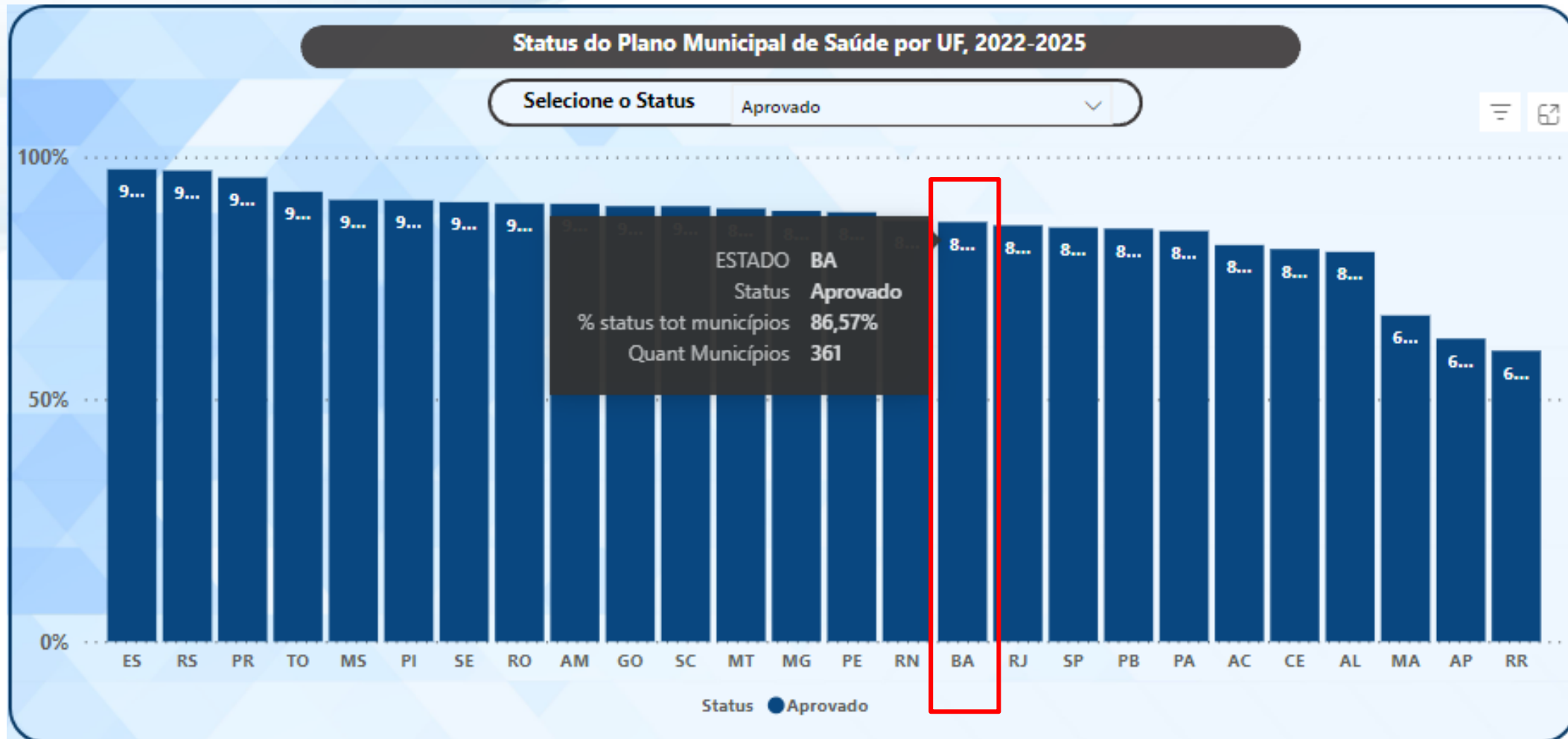
SECRETARIA  
DA SAÚDE

# CENARIO ATUAL - BAHIA



Fonte: APG/COPLAN. Dados coletados em 20/02/2024

# CENÁRIO NACIONAL PMS 2022-2025 - APROVADO



Fonte: DGMP. Dados coletados em 20/02/2024

# PMS 2022 – 2025 NÃO INICIADO

REGIÃO	MACRORREGIÃO	MUNICÍPIO
Serrinha	CENTRO-LESTE	AGUA FRIA
Seabra		LENCOIS

REGIÃO	MACRORREGIÃO	MUNICÍPIO
Teixeira de Freitas	EXTREMO SUL	LAJEDAO

REGIÃO	MACRORREGIÃO	MUNICÍPIO
Cruz das Almas	LESTE	GOVERNADOR MANGABEIRA
Salvador		SANTO AMARO
Salvador		SAUBARA
Santo Antônio de Jesus		UBAIRA

REGIÃO	MACRORREGIÃO	MUNICÍPIO
Juazeiro	NORTE	UAUA

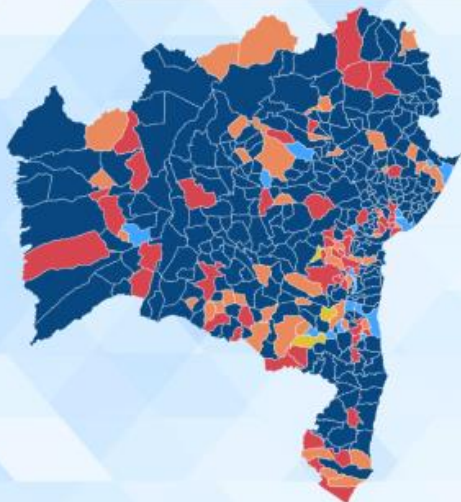
REGIÃO	MACRORREGIÃO	MUNICÍPIO
Guanambi	SUDOESTE	CARINHANHA
Vitória da Conquista		PRESIDENTE JANIO QUADROS
Vitória da Conquista		RIBEIRAO DO LARGO

REGIÃO	MACRORREGIÃO	MUNICÍPIO
Itabuna	SUL	BARRO PRETO
Itabuna		BUERAREMA
Jequié		IRAJUBA
Jequié		ITAQUARA
Jequié		ITIRUCU
Itabuna		JUSSARI

REGIÃO	MACRORREGIÃO	MUNICÍPIO
Barreiras	OESTE	MANSIDAO
Barreiras		WANDERLEY

# CENÁRIO ATUAL - BAHIA

Mapa do status da Programação Anual de Saúde do período de 2022, BAHIA, Brasil.

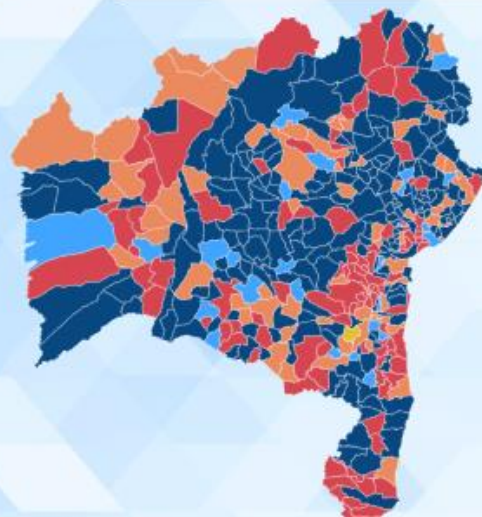


STATUS	Mun	%
Aprovado	297	71,2%
Não Iniciado	54	12,9%
Em Elaboração	47	11,3%
Em Análise no Conselho de Saúde	16	3,8%
Retornado para Ajustes	3	0,7%

Total Municípios  
417

Fonte: APG/COPLAN. Dados coletados em 20/02/2024

Mapa do status da Programação Anual de Saúde do período de 2023, BAHIA, Brasil.

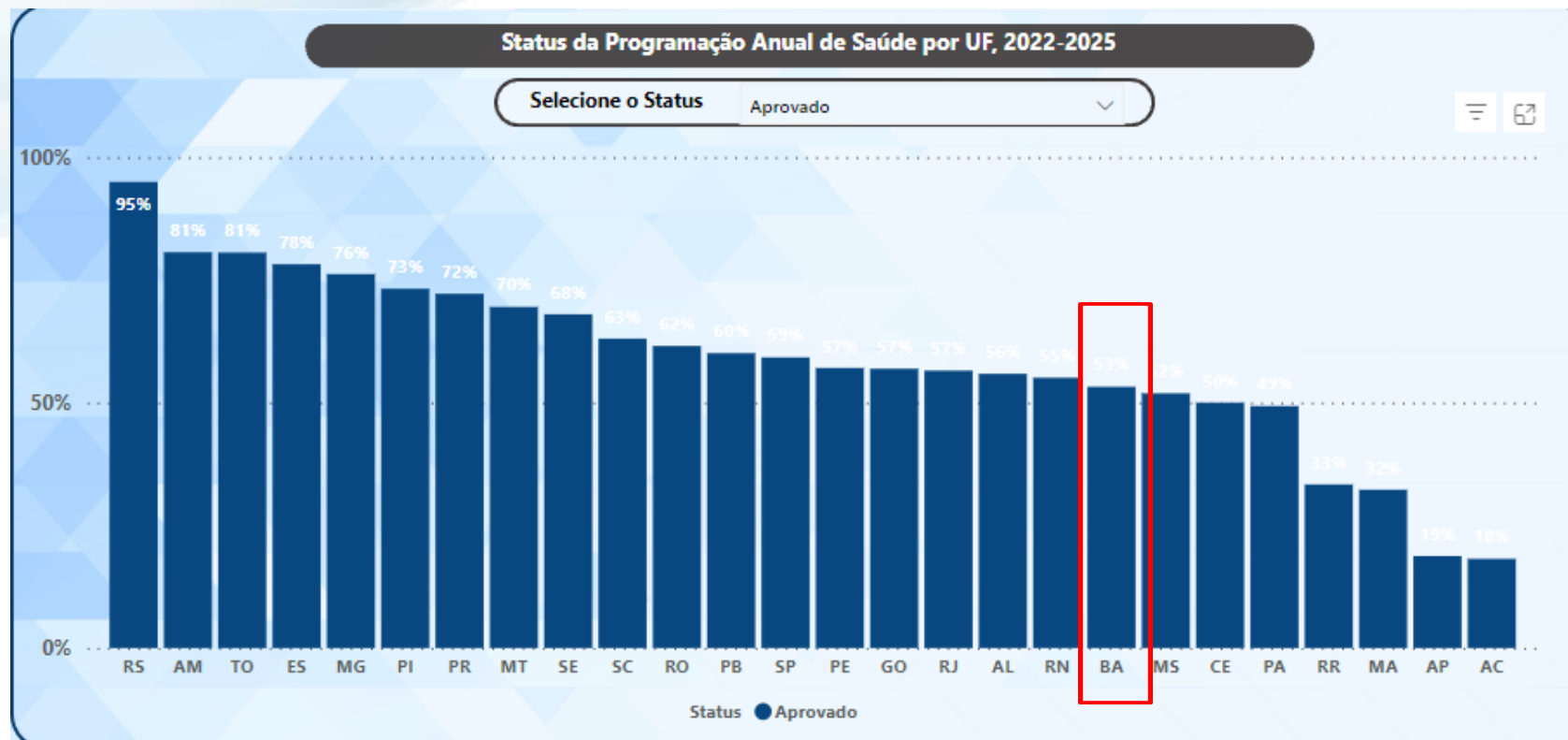


STATUS	Mun	%
Aprovado	222	53,2%
Não Iniciado	103	24,7%
Em Elaboração	65	15,6%
Em Análise no Conselho de Saúde	26	6,2%
Retornado para Ajustes	1	0,2%

Total Municípios  
417

Fonte: APG/COPLAN. Dados coletados em 20/02/2024

# CENÁRIO NACIONAL PAS 2022 - APROVADO



Fonte: DGMP. Dados coletados em 20/02/2024

# ORIENTAÇÕES



## FIQUE ATENTO

- > Nada pode ir para o orçamento sem estar no Plano Municipal de Saúde e nada será executado na saúde se não estiver previsto no orçamento<sup>2</sup>.
- > Saiba que uma exigência frequente, durante ações de auditoria, é a solicitação do Plano Municipal de Saúde para análise e avaliação do auditor, portanto é importante garantir que este chegue às mãos do novo gestor.



## FIQUE ATENTO

- > Assegure o cumprimento dos dispositivos da Constituição Federal (art. 198) e da LC 141, a fim de evitar a aplicação das penalidades previstas<sup>2</sup>, como a suspensão de todas as transferências constitucionais<sup>2</sup> e obrigatórias ao município. Além disso, os gestores municipais podem ser alvo de processos judiciais, que podem torná-los inelegíveis.

SIOPS

AUDITORIA

CONSELHO MUNICIPIA DE SAÚDE

# ORIENTAÇÕES

Disponibilizar informações no momento da transição:

- i. Plano Municipal de Saúde de 2021 - 2025;
- ii. Detalhamento das Fontes de Receitas que compõem o Fundo Municipal de Saúde – ex. fontes de arrecadação própria, repasses federais, estaduais, convênios, etc.
- iii. Lei de criação do Fundo Municipal de Saúde;
- iv. Programações Anuais de Saúde de 2021 a 2025;
- v. Cópia dos Relatórios anuais de gestão de 2021 – 2024;
- vi. Relação de todas as contas bancárias do Fundo Municipal de Saúde (contas que movimentou os recursos federais, estaduais, municipais etc);
- vii. Números das contas bancárias, agências e banco, inclusive anexos com demonstrativos dos saldos disponíveis devidamente conciliados;
- viii. Contratos de prestação de serviços vigentes que envolvem recursos do fundo de saúde pagos e a pagar;
- ix. Valores médios mensais recebidos a título de transferências fundo a fundo oriundos do Fundo Nacional de Saúde e do Fundo Estadual de Saúde;
- x. Relação global dos repasses federais com os respectivos valores por blocos por exercício da gestão;
- xi. Valores médios mensais recebidos a título de transferências da contrapartida municipal para fins de cumprimento do mínimo constitucional previsto na Constituição Federal e Lei Complementar nº 141/2012;
- xii. Relação de dívidas;
- xiii. Programação de receitas e dos restos a pagar sujeitos ao art. 42 e parágrafo único da Lei de Responsabilidade Fiscal (LC 101/2000)13;
- xiv. Demonstrativos fiscais – Anexo XII - Relatório Resumido de Execução Orçamentária – RREO.



**OBRIGADA !**

**[apg.digisusba@saude.ba.com.br](mailto:apg.digisusba@saude.ba.com.br)**

**71-3115-4208/4252**



SECRETARIA  
DA SAÚDE