



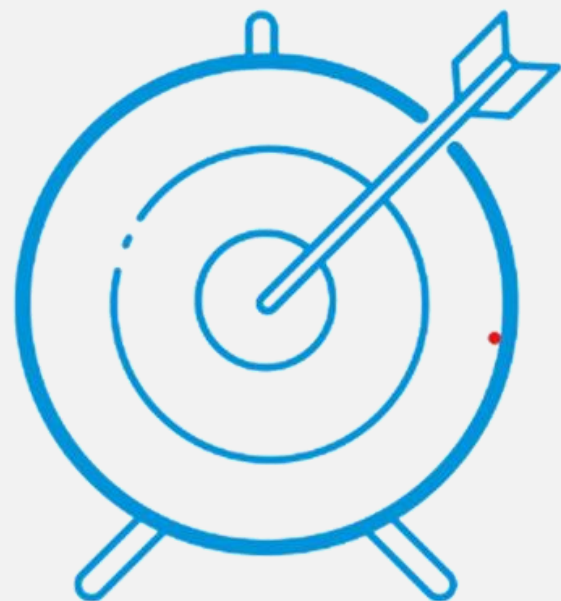
Cenário de aplicação do e-SUS APS no estado da Bahia

Maria Daniela do Carmo da Silva
Técnica de referência de Sistemas Informações em Saúde (e-SUS) – Diretoria
de Atenção Básica DAB -Telessaúde



Objetivos

- Apresentar o cenário de aplicação na APS no estado da Bahia;
- Apresentar os resultados do questionário aplicado nos municípios para estabelecer a conexão com o Centralizador Estadual do e-SUS.



ESTRATÉGIA e-SUS APS



O SISAB, Sistema de Informação da Atenção Básica, é vital para o processamento e disseminação de dados relacionados à Atenção Primária à Saúde (APS), monitorando a adesão aos programas da Política Nacional de Atenção Básica (PNAB) (BRASIL, 2012). A Estratégia e-SUS APS, alinhada à PNIIS, aborda a diversidade de estágios de maturidade digital nas unidades básicas brasileiras, através de dois sistemas principais:

- Prontuário Eletrônico do Cidadão (PEC) e o PEC-CEO para odontologia.
- Complementando, o Sistema de Coleta de Dados Simplificada (CDS) organiza a coleta de dados por meio de fichas de papel com digitação posterior.

ESTRATÉGIA e-SUS APS

CDS



PEC



e-SUS
Atividade
Coletiva



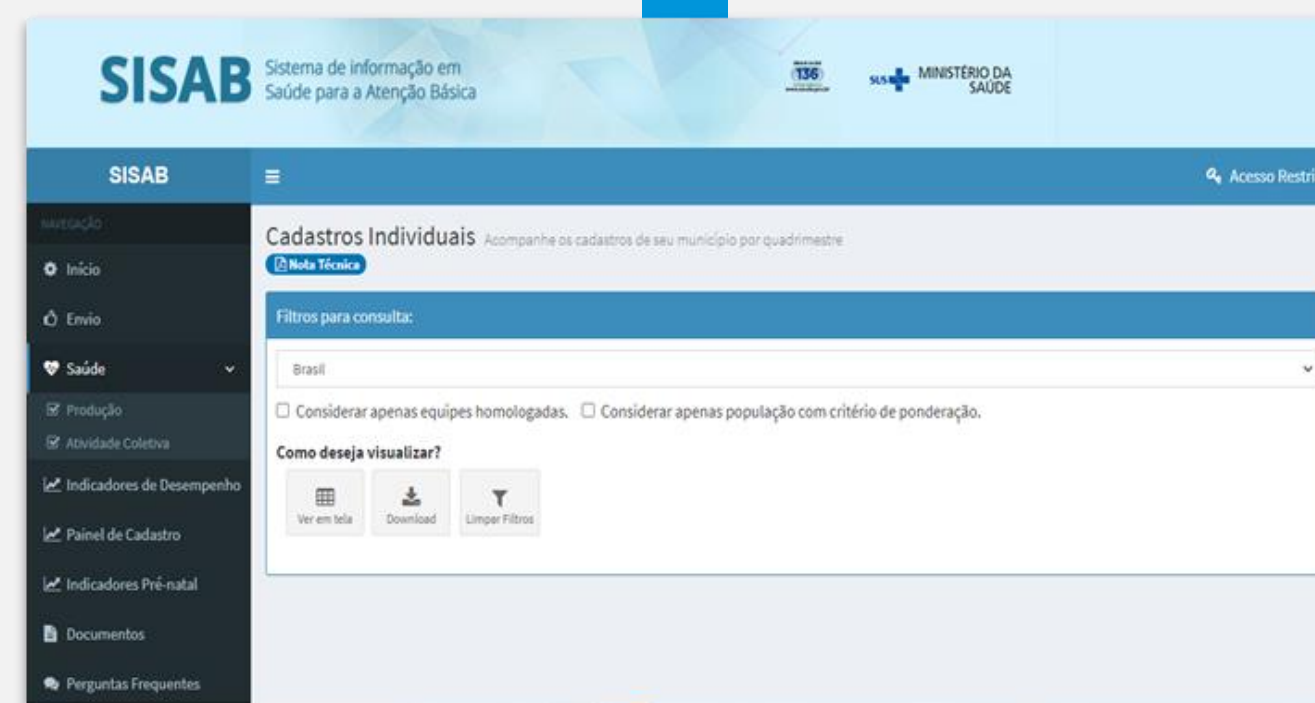
e-SUS
Território



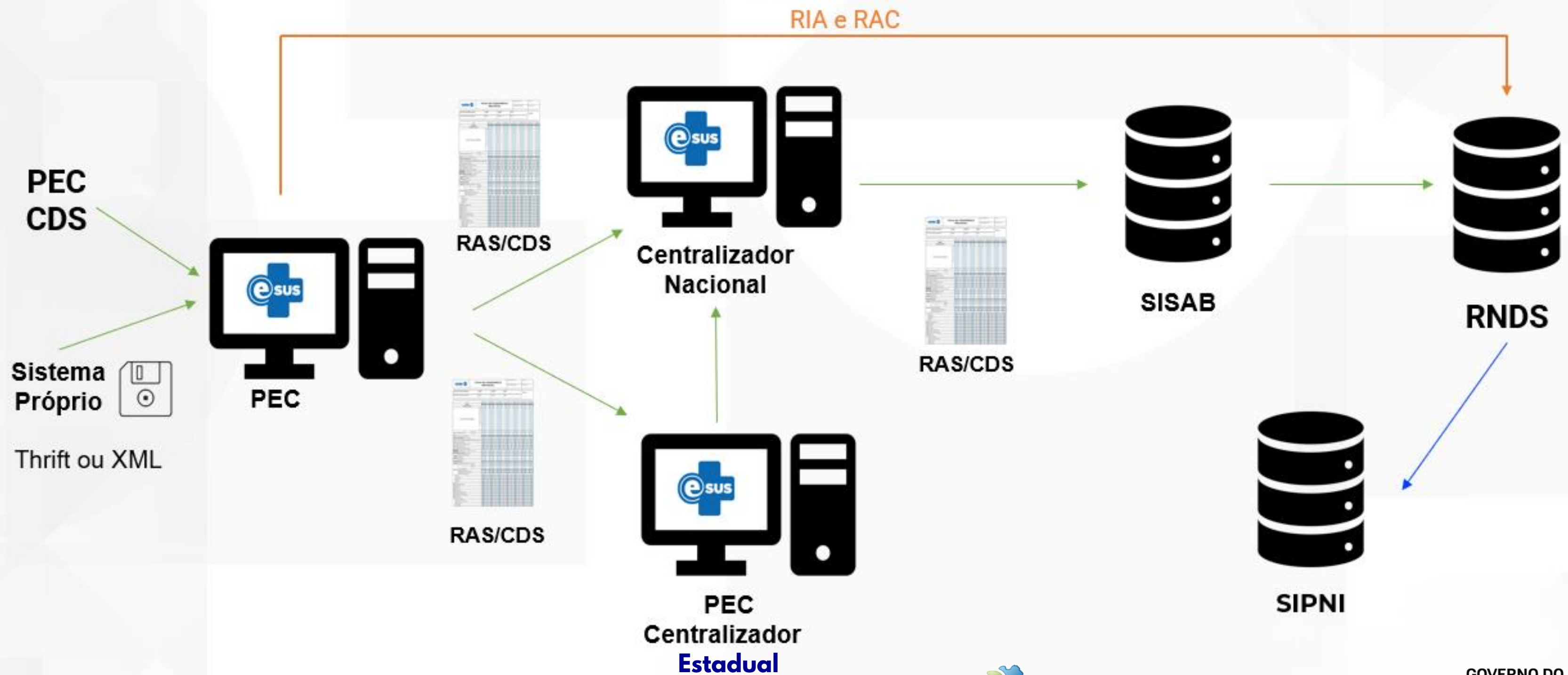
e-SUS
Vacinação

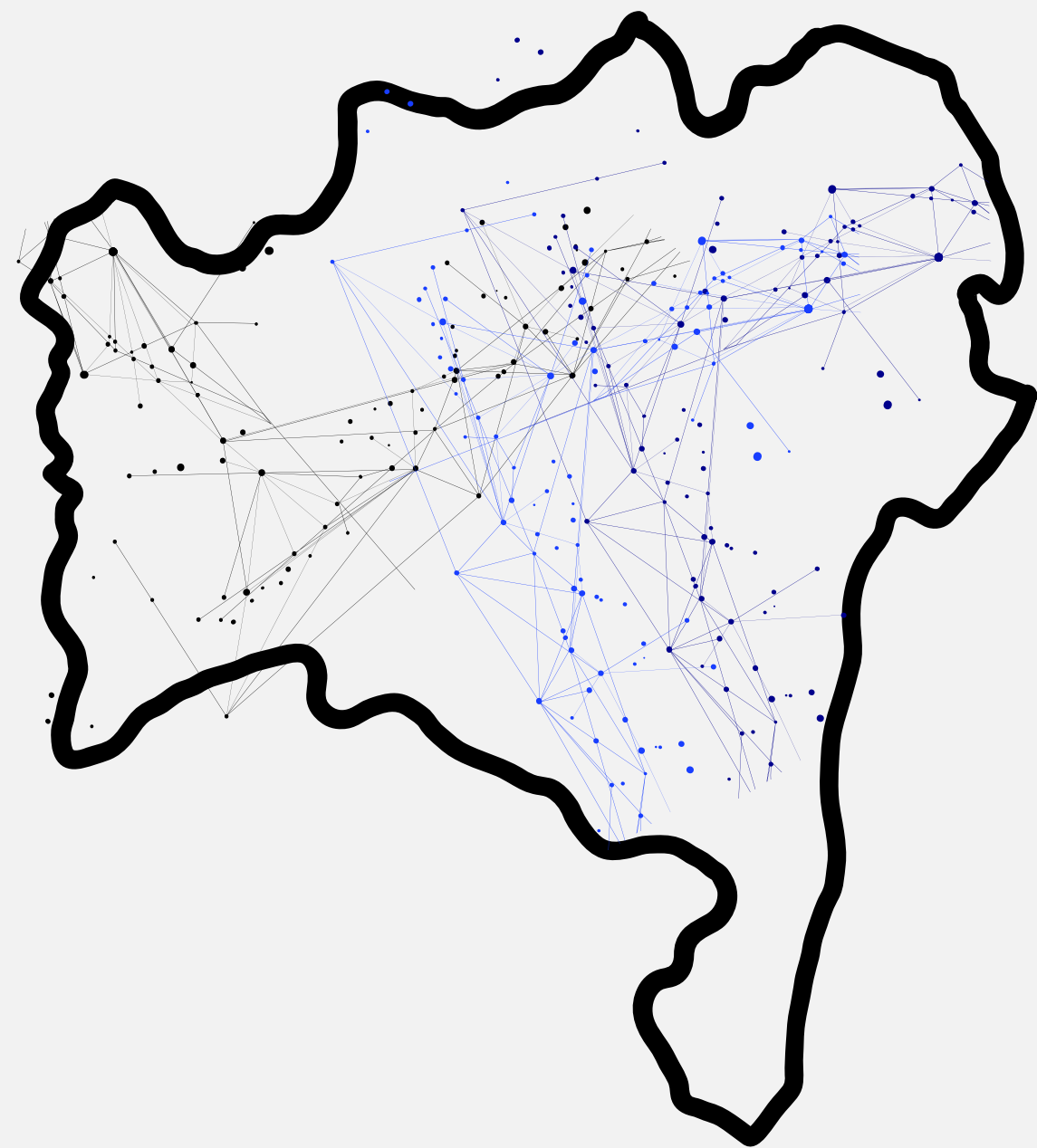


Gestão
e-SUS APS



Estratégia e-SUS APS: Fluxo dos dados





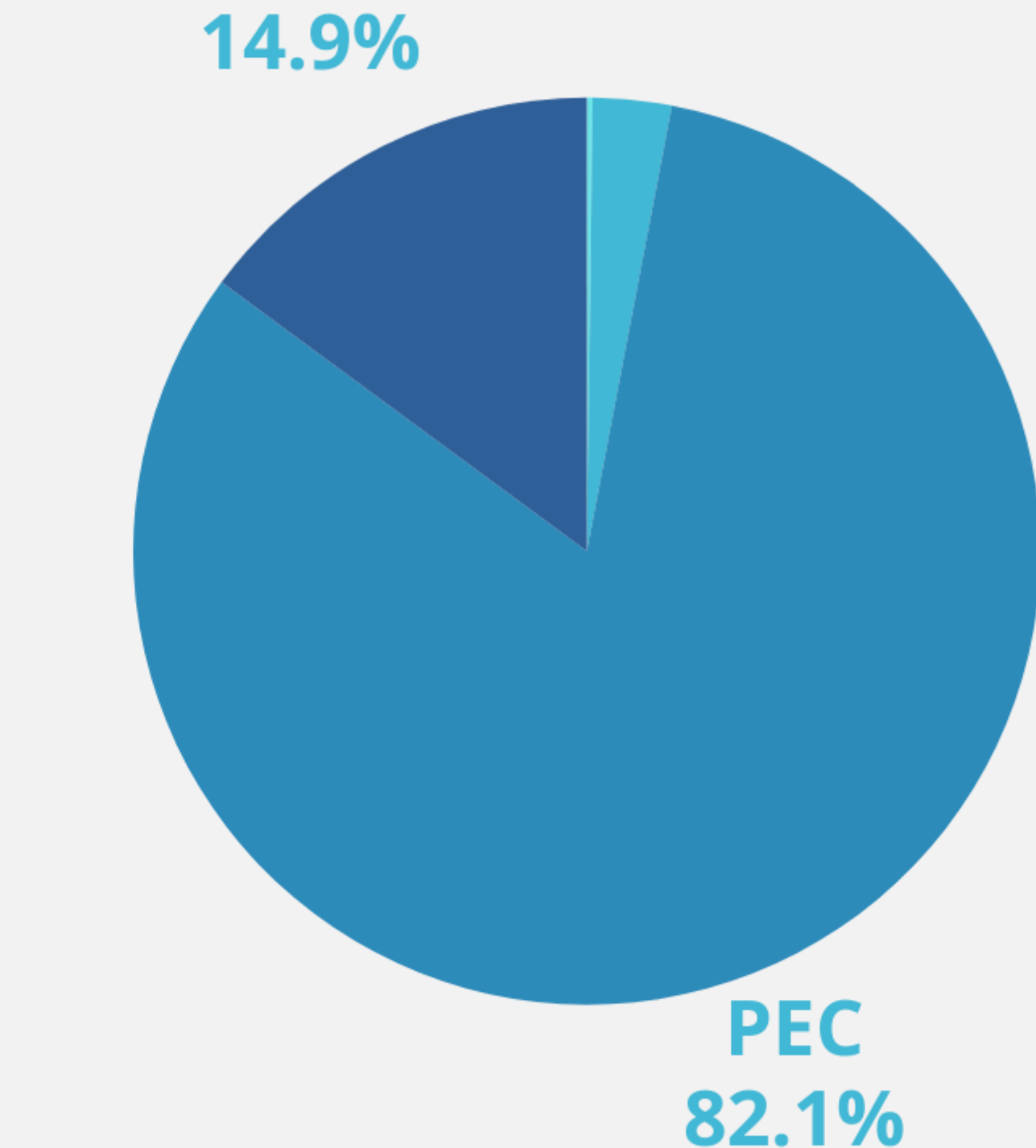
e-SUS APS Cenário de Aplicação



e-SUS APS Cenário de Aplicação - Janeiro 2024

Volume das RAS

- CDS offline
- CDS online
- PEC
- Sistema Próprio



95,2%

Utilizaram o PEC - 397 municípios

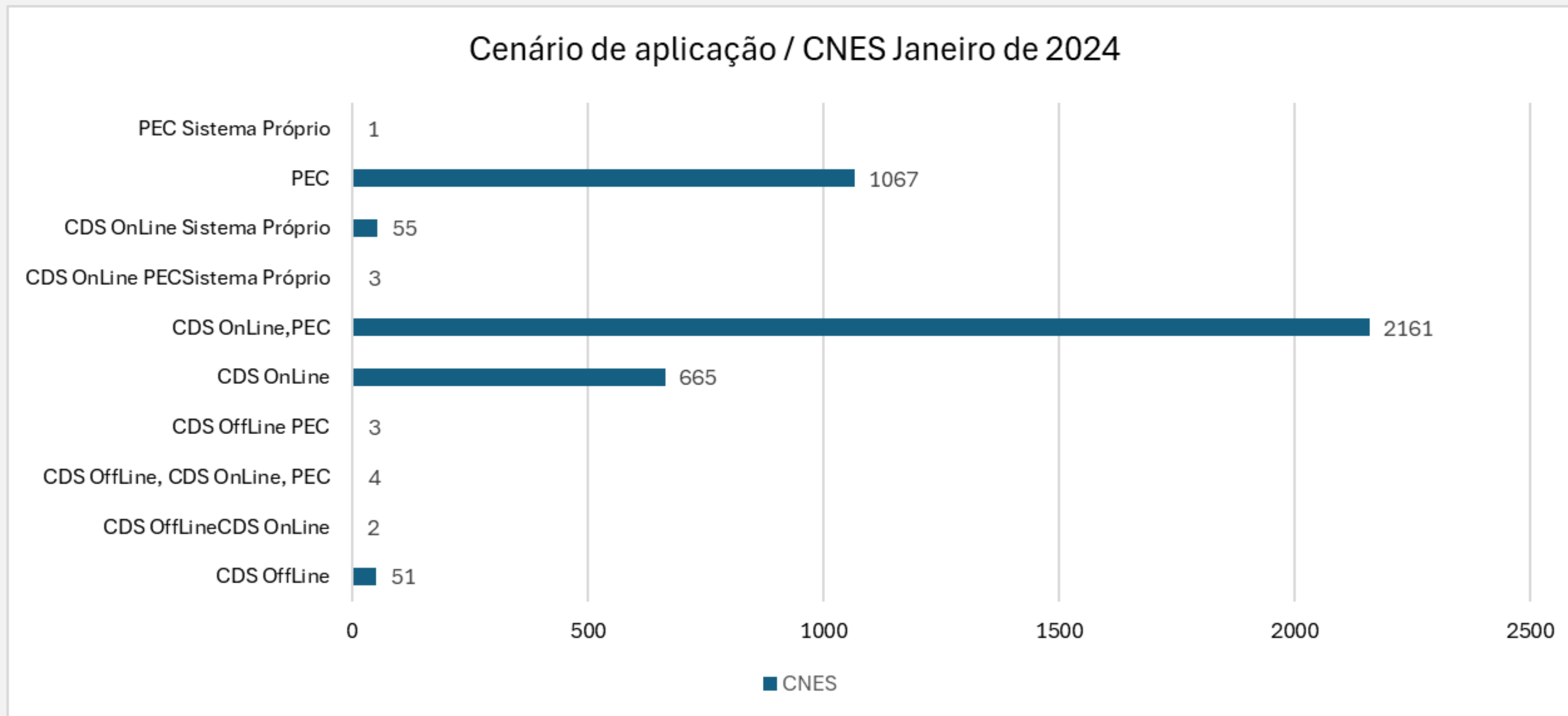
1,9%

Utilizaram a aplicação CDS 8 municípios

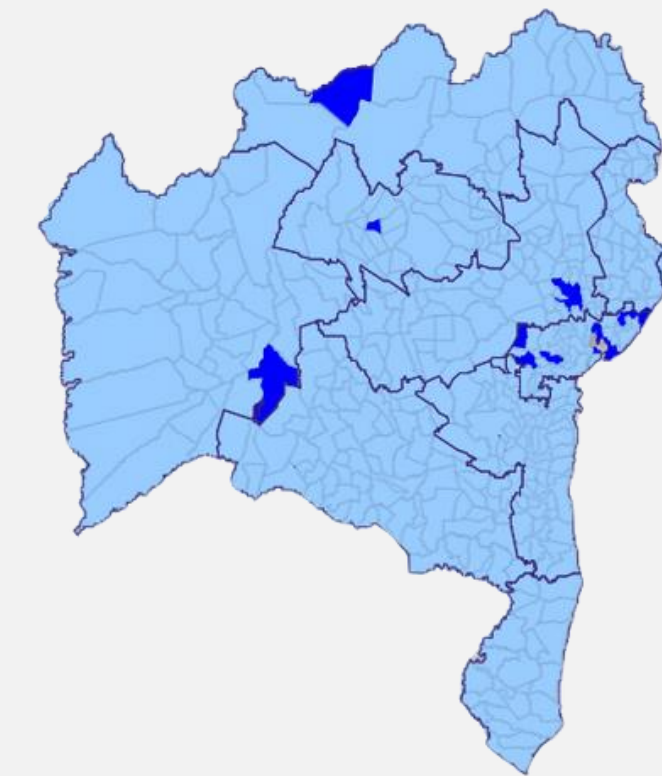
2,9%

Utilizaram Sistema Próprio ou de terceiros -12

e-SUS APS Cenário de Aplicação - Janeiro 2024

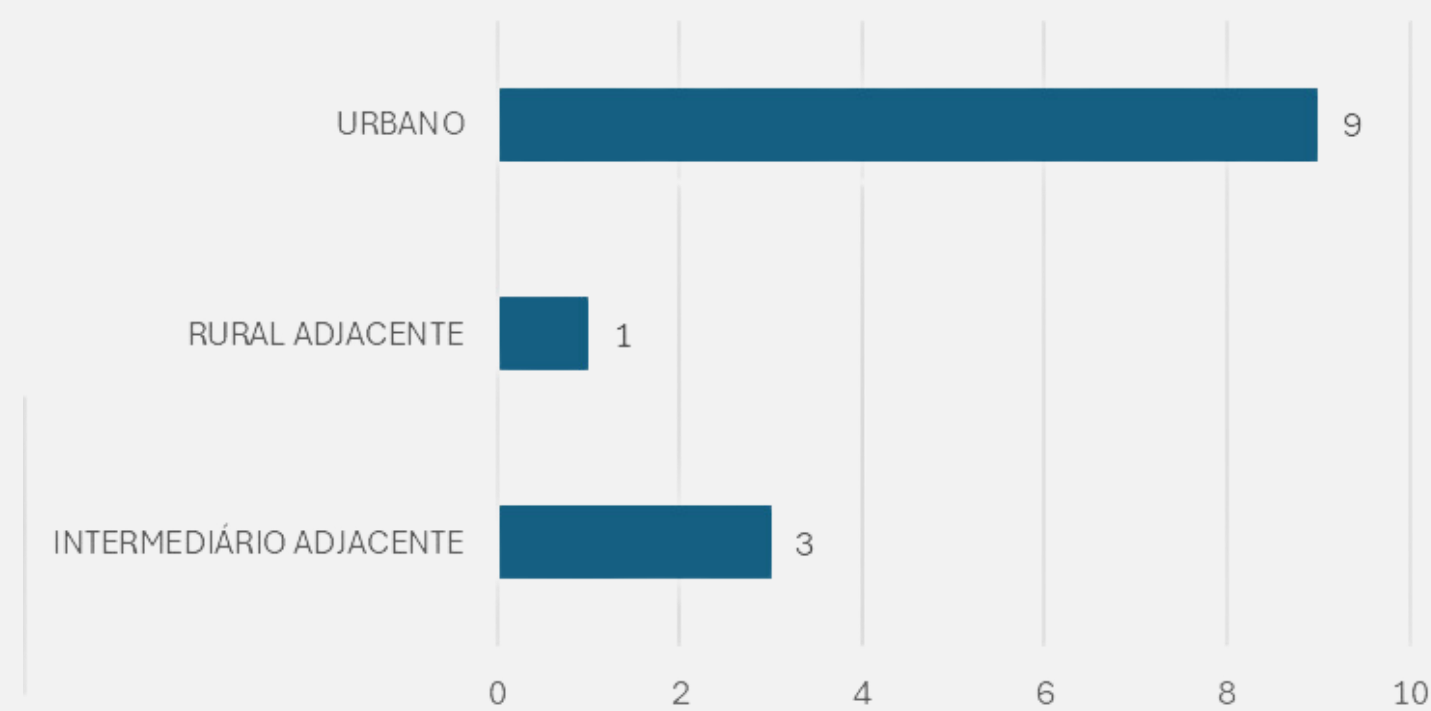


e-SUS APS Cenário de Aplicação - Com Sistema Próprio



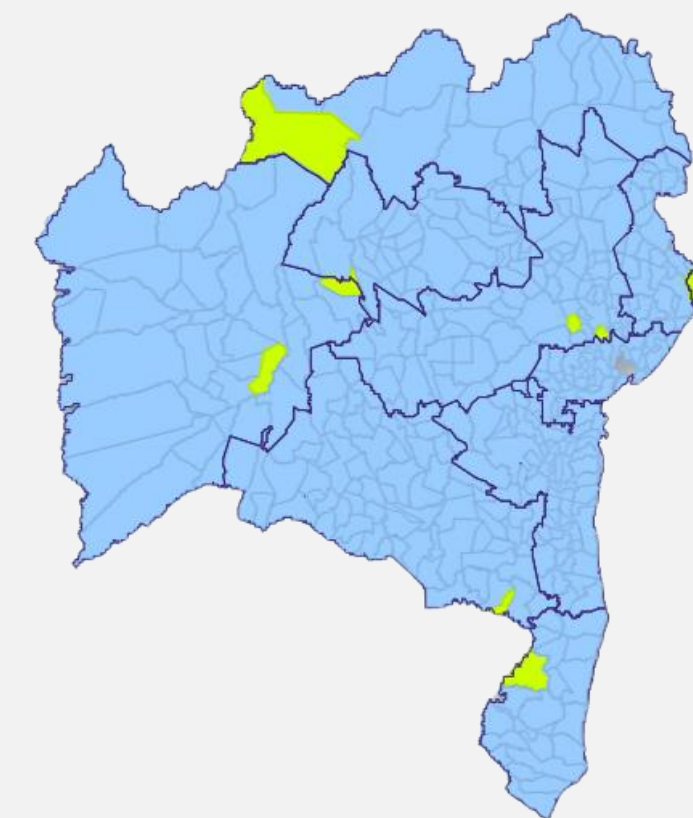
Região de Saúde	Município	População
Santo Antônio de Jesus	Varzedo	8.734
Santo Antônio de Jesus	Itatim	14.588
Salvador	Madre de Deus	21.754
Salvador	Itaparica	22.440
Santo Antônio de Jesus	Amargosa	37.631
Salvador	São Francisco do Conde	40.664
Juazeiro	Remanso	41.324
Camaçari	Mata de São João	47.643
Santa Maria da Vitória	Bom Jesus da Lapa	70.151
Irecê	Irecê	74.050
Santo Antônio de Jesus	Santo Antônio de Jesus	103.204
Feira de Santana	Feira de Santana	624.107
Salvador	Salvador	2.900.319

Contagem de Município por Tipologia

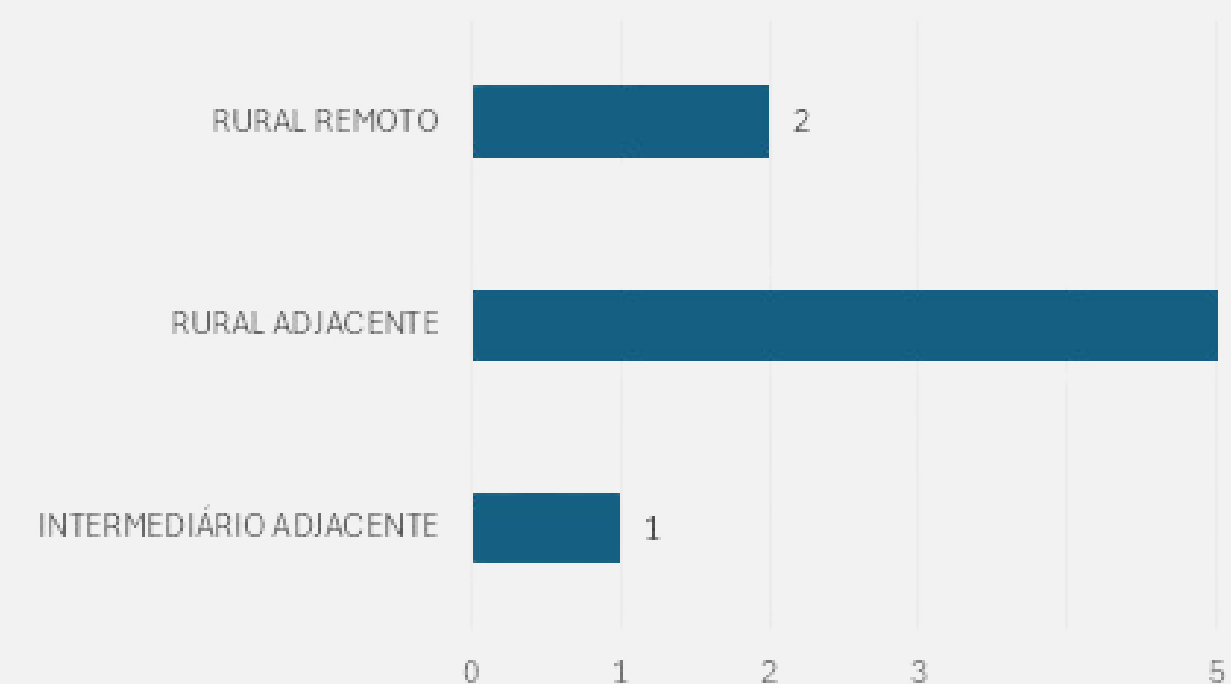


e-SUS APS Cenário de Aplicação - Municípios não informatizados

Região de Saúde	Município	Tipologia
Ibotirama	Ipupiara	RURAL REMOTO
Itapetinga	Maiquinique	RURAL ADJACENTE
Santa Maria da Vitória	Sítio do Mato	RURAL ADJACENTE
Feira de Santana	Ipecaetá	RURAL ADJACENTE
Porto Seguro	Guaratinga	RURAL ADJACENTE
Camaçari	Conde	RURAL ADJACENTE
Juazeiro	Pilão Arcado	RURAL REMOTO
Feira de Santana	São Gonçalo dos Campos	INTERMEDIÁRIO ADJACENTE



Contagem de Municípios por Tipologia

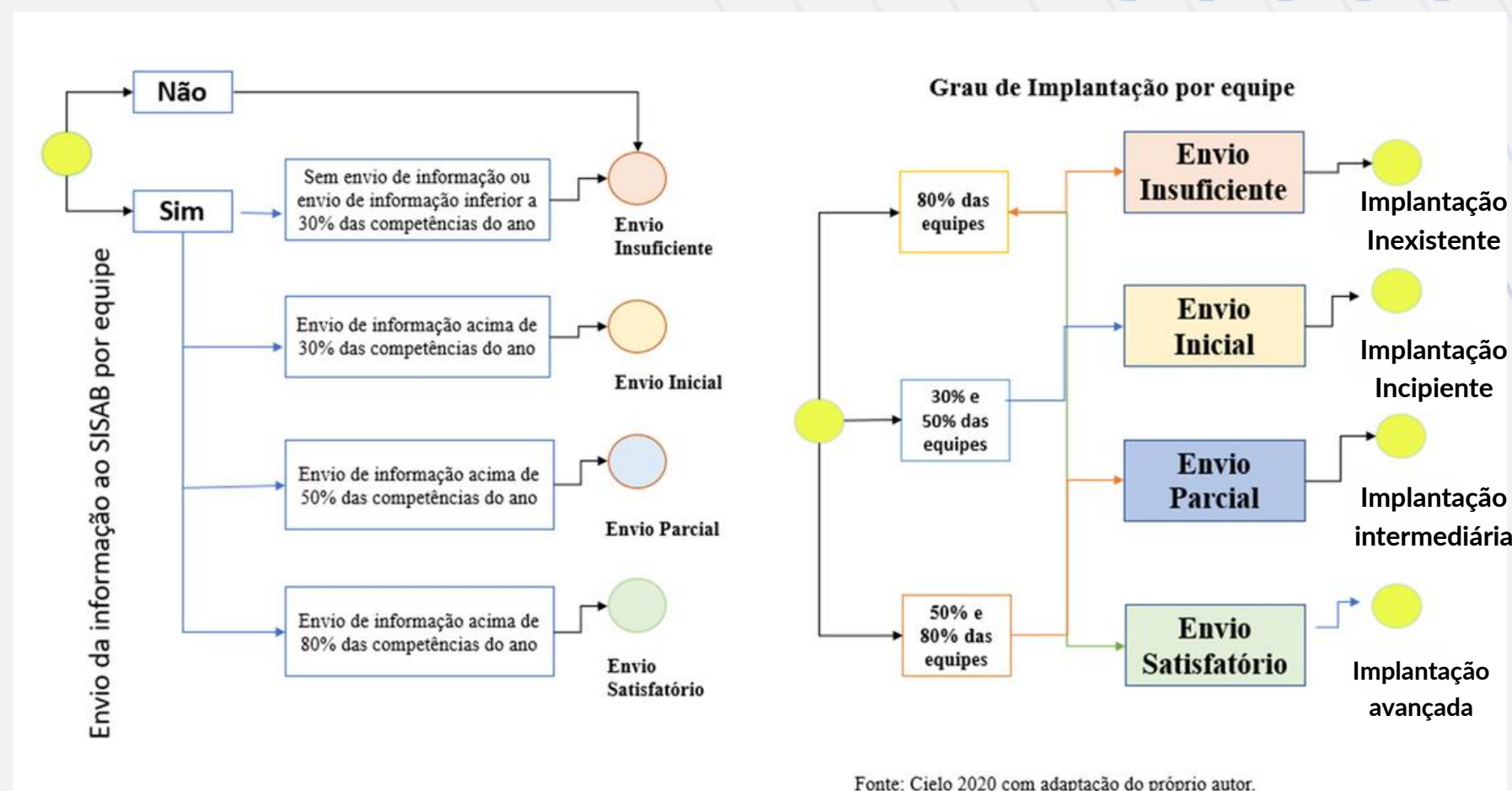


Grau de implantação do e-SUS APS PEC nos municípios do estado da Bahia

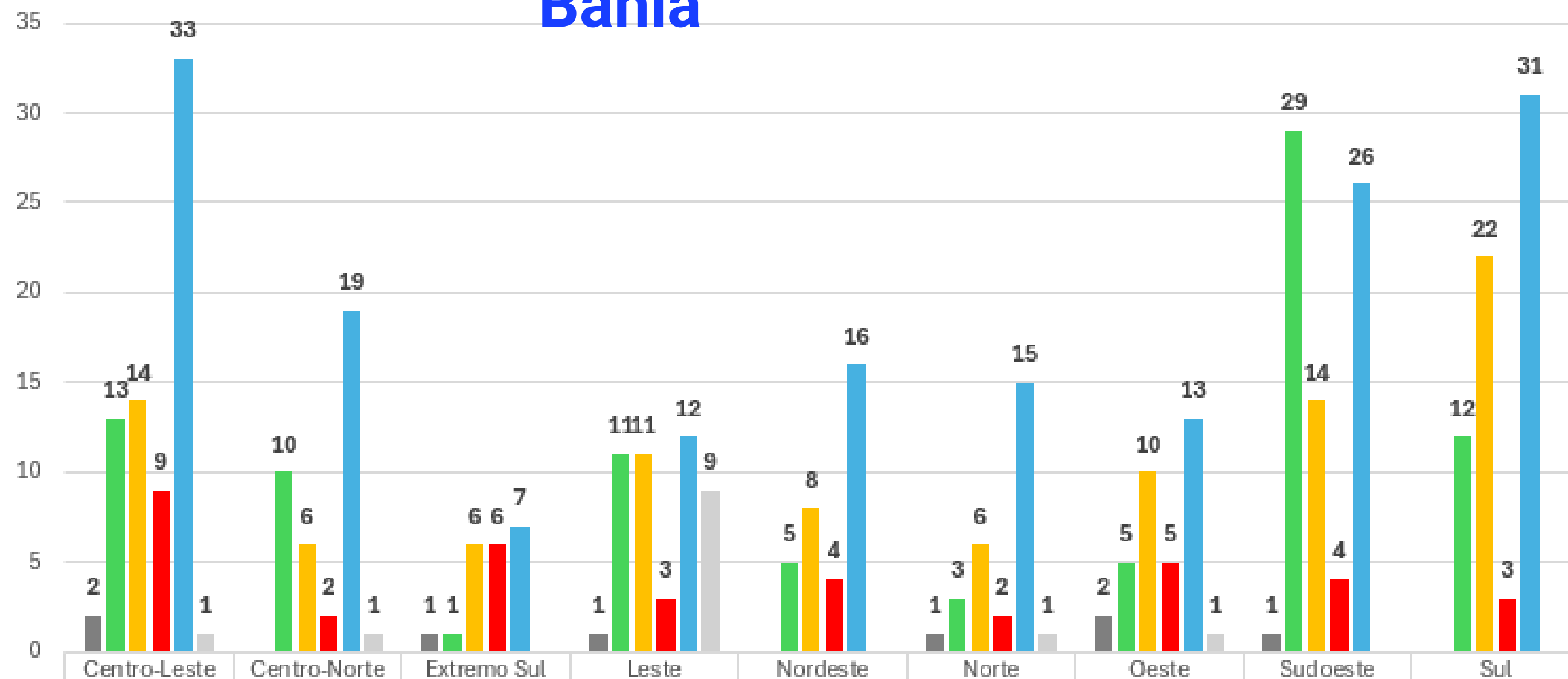
- Modelo de análise desenvolvido por Cielo (2020) para avaliar a implementação do e-SUS APS.
- Nosso objetivo é oferecer uma avaliação do nível de implementação do e-SUS no estado da Bahia

Metodologia: Estudo quantitativo descritivo e exploratório utilizando dados administrativos do período de janeiro a dezembro de 2023, provenientes do SISAB. As variáveis analisadas incluem competência mensal, códigos do IBGE de município, CNES de unidade de saúde, INE de equipe, tipo de equipe, categoria profissional e registros válidos na base nacional. Os tipos de aplicação e fichas examinadas são Atendimento Individual, Ficha de Atendimento Odontológico e Procedimentos.

Fluxograma da análise da implantação da Estratégia e-SUS APS



Cenário de Implantação do e-SUS APS PEC por Macrorregião – Bahia

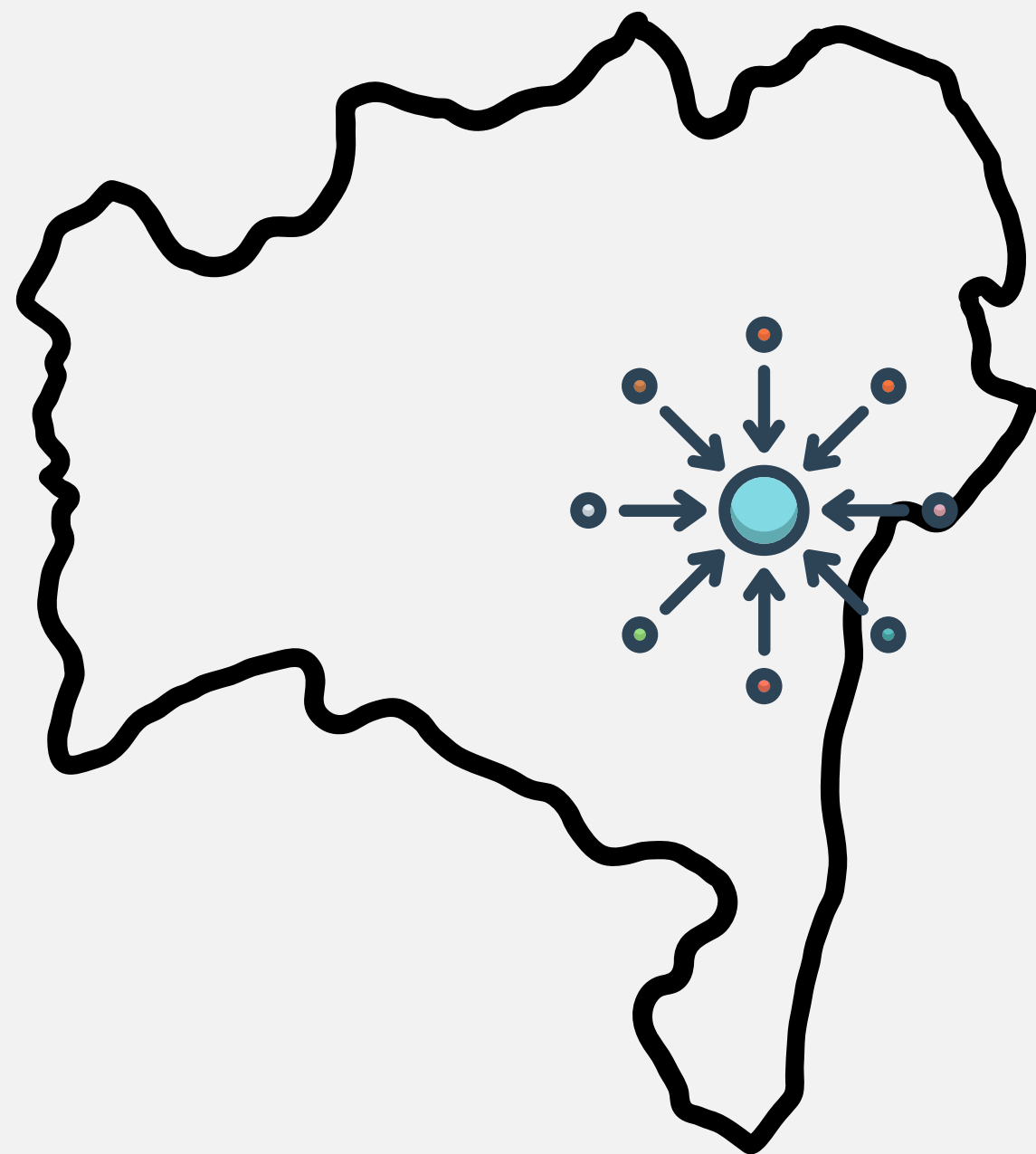


■ CDS	2		1	1		1	2	1	
■ Implantação avançada	13	10	1	11	5	3	5	29	12
■ Implantação Incipiente	14	6	6	11	8	6	10	14	22
■ Implantação Inexistente	9	2	6	3	4	2	5	4	3
■ Implantação intermediária	33	19	7	12	16	15	13	26	31
■ Sistema Próprio	1	1		9		1	1		

Ações fundamentais para gerenciamento do e-SUS APS



- O gerenciamento do sistema de informação é uma responsabilidade da gestão e deve ser integrado ao seu processo de trabalho.
- Para gerenciar os sistemas de informação de forma eficaz, pressupõe ação coordenada entre a gestão da APS e o setor de tecnologia da informação (TI), ou os responsáveis pelos sistemas.
- O monitoramento do sistema de informação deve levar em consideração o cenário municipal de informatização. Cenários com Sistema Próprio e não informatizados precisam de mais atenção.
- É fundamental a gestão municipal ter acesso ao Backup do banco de dados do município;
- Acompanhar as rotinas de envio dos dados é fundamental para garantir que os dados cheguem ao SISAB de forma adequada.
- Acompanhar as publicações do versionamento das aplicações do e-SUS APS é fundamental para o pleno funcionamento do sistema e para a validação dos dados no SISAB.



e-SUS APS

Centralizador Estadual

Bahia



Centralizador Estadual do e-SUS APS - linha do tempo



Aprovação do Centralizador Estadual através da resolução CIB 092/2019



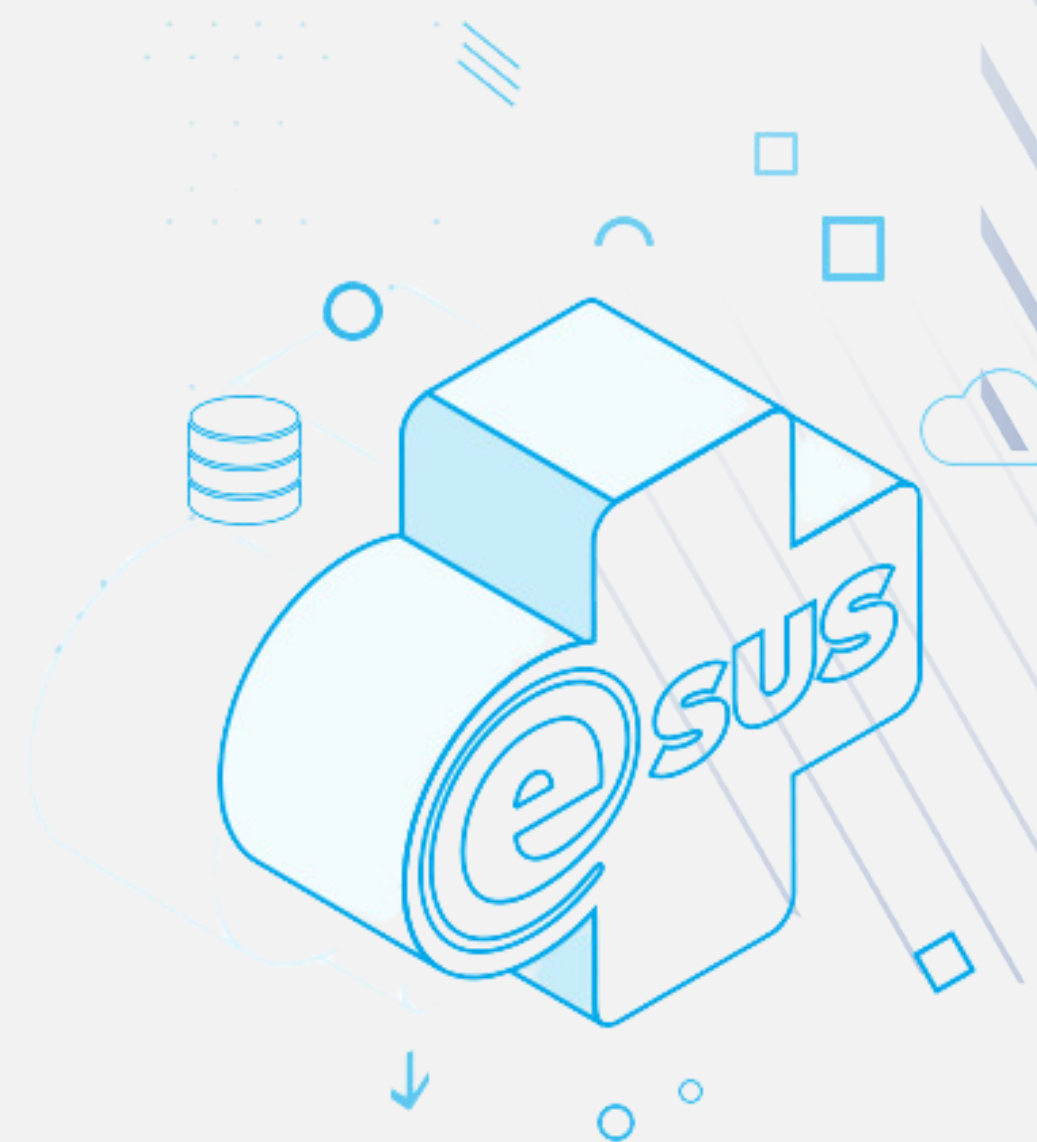
O link de acesso à instalação estadual foi atualizado, seguindo o protocolo de segurança SSL do Ministério da Saúde - 2022.



Foi estabelecido contato com os 417 municípios por meio do Ofício Circular nº 007/2024, que inclui um tutorial e questionário para restabelecer a conexão entre os municípios e o centralizador estadual - 2024

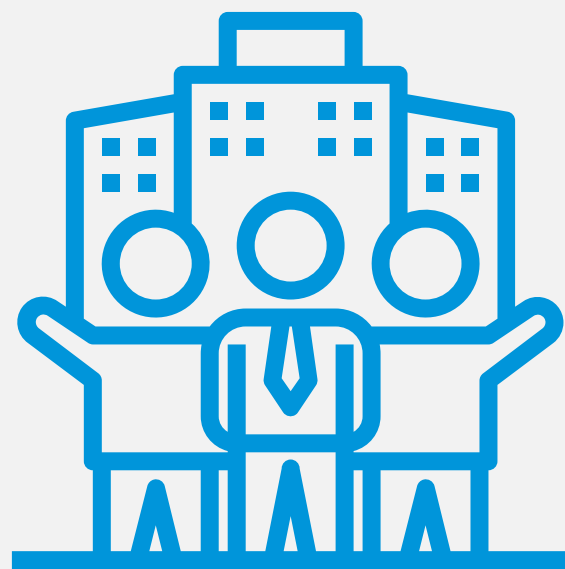
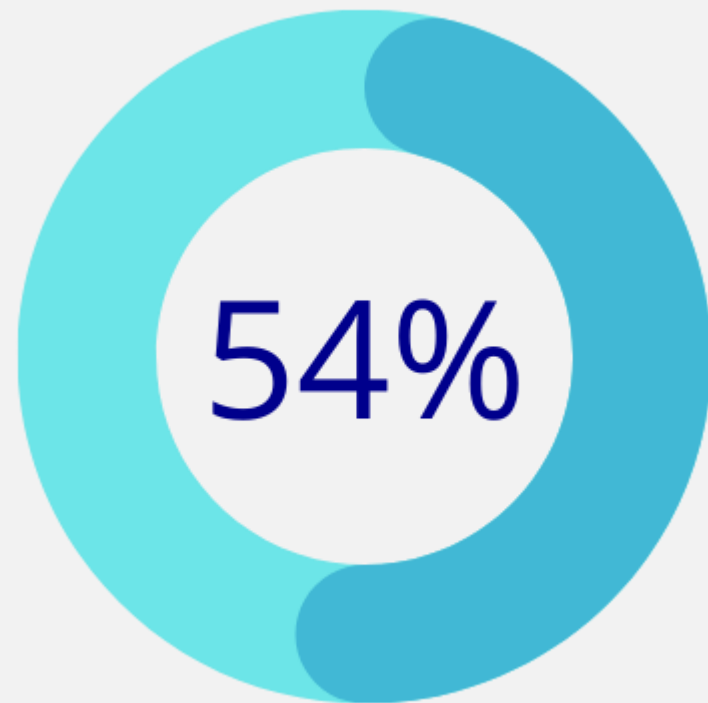


Conexão estabelecida com 180 municípios - momento atual

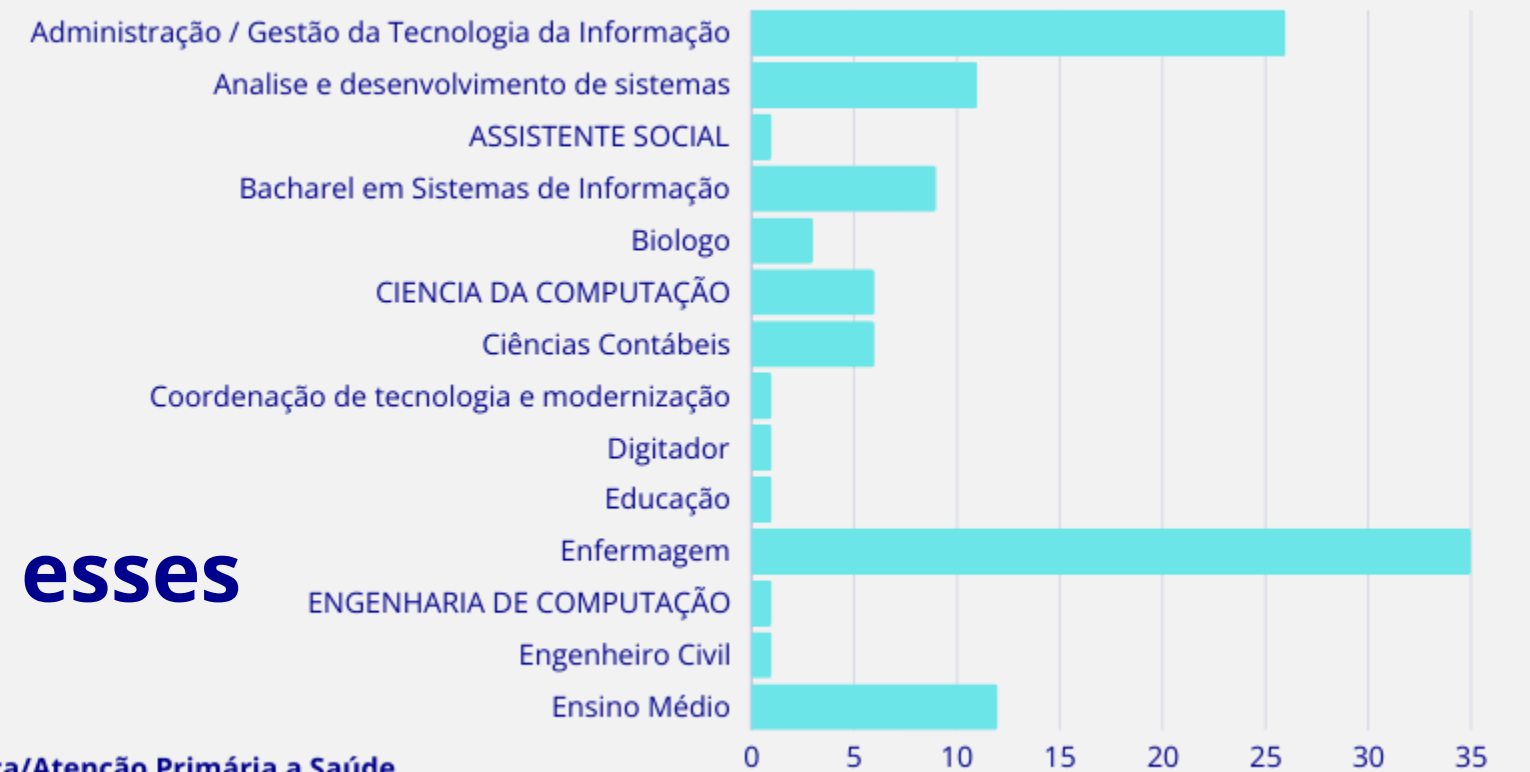


Centralizador Estadual do e-SUS APS - Resultados do Questionário

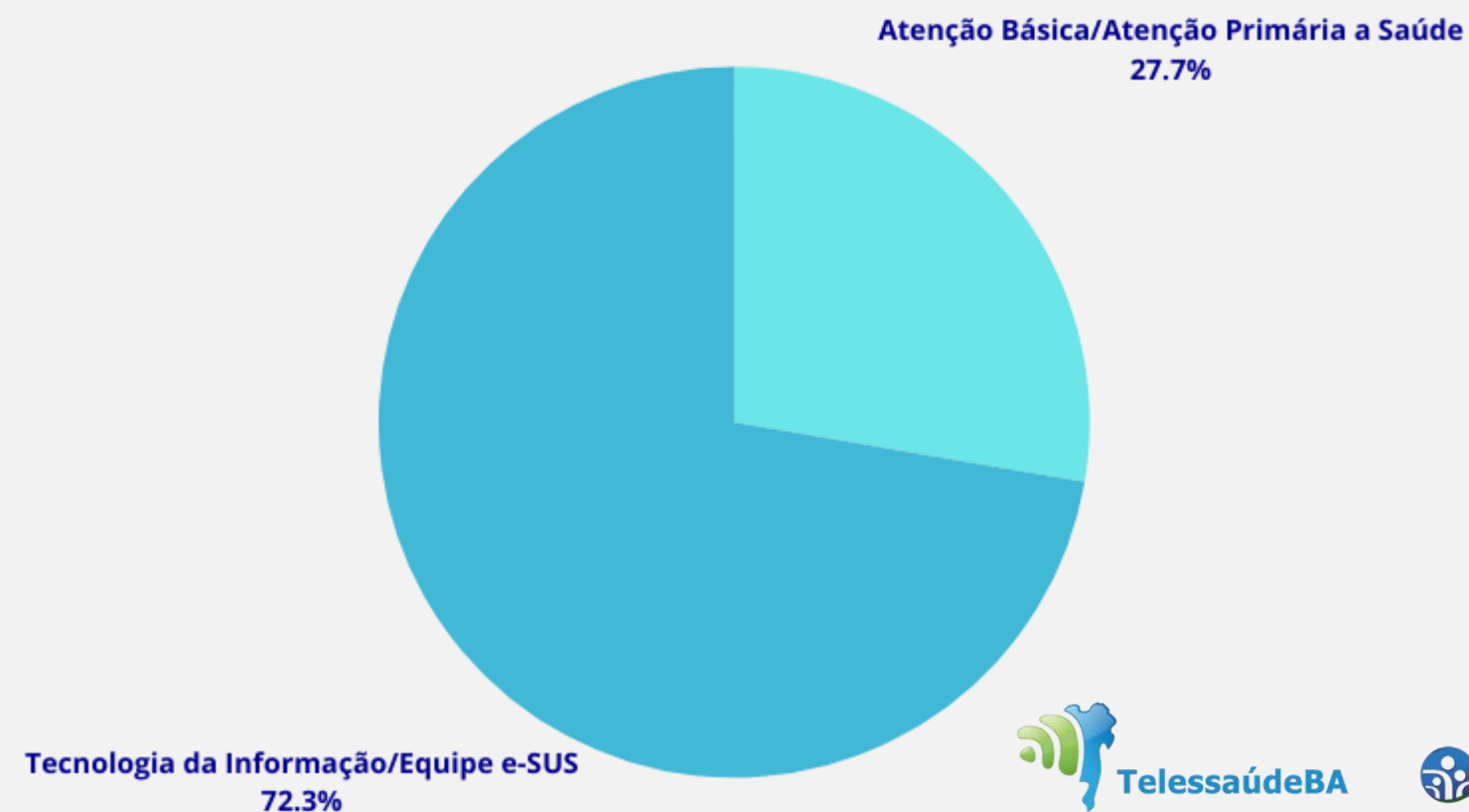
226 Municípios responderam ao Questionário



Quem são esses profissionais?



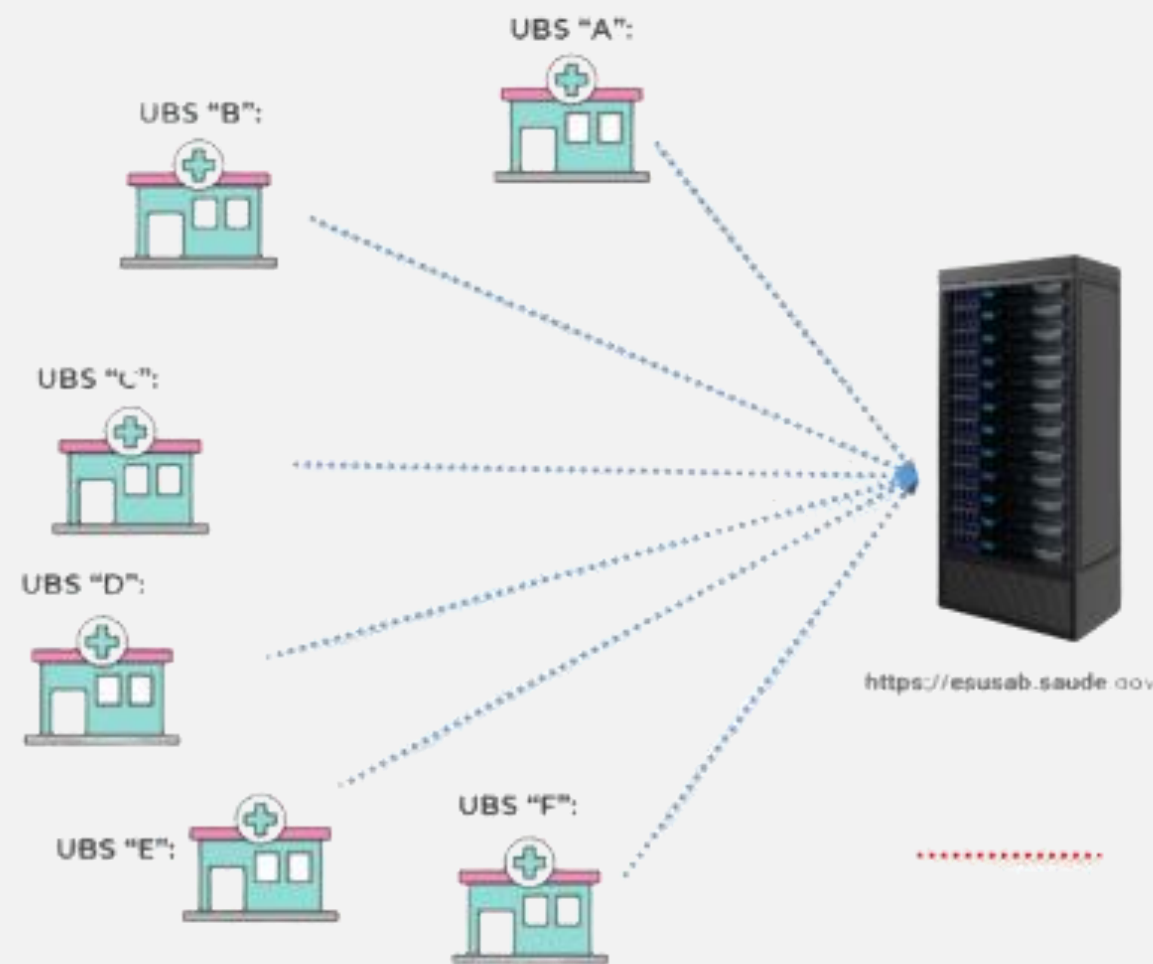
Onde estão atuando esses profissionais?



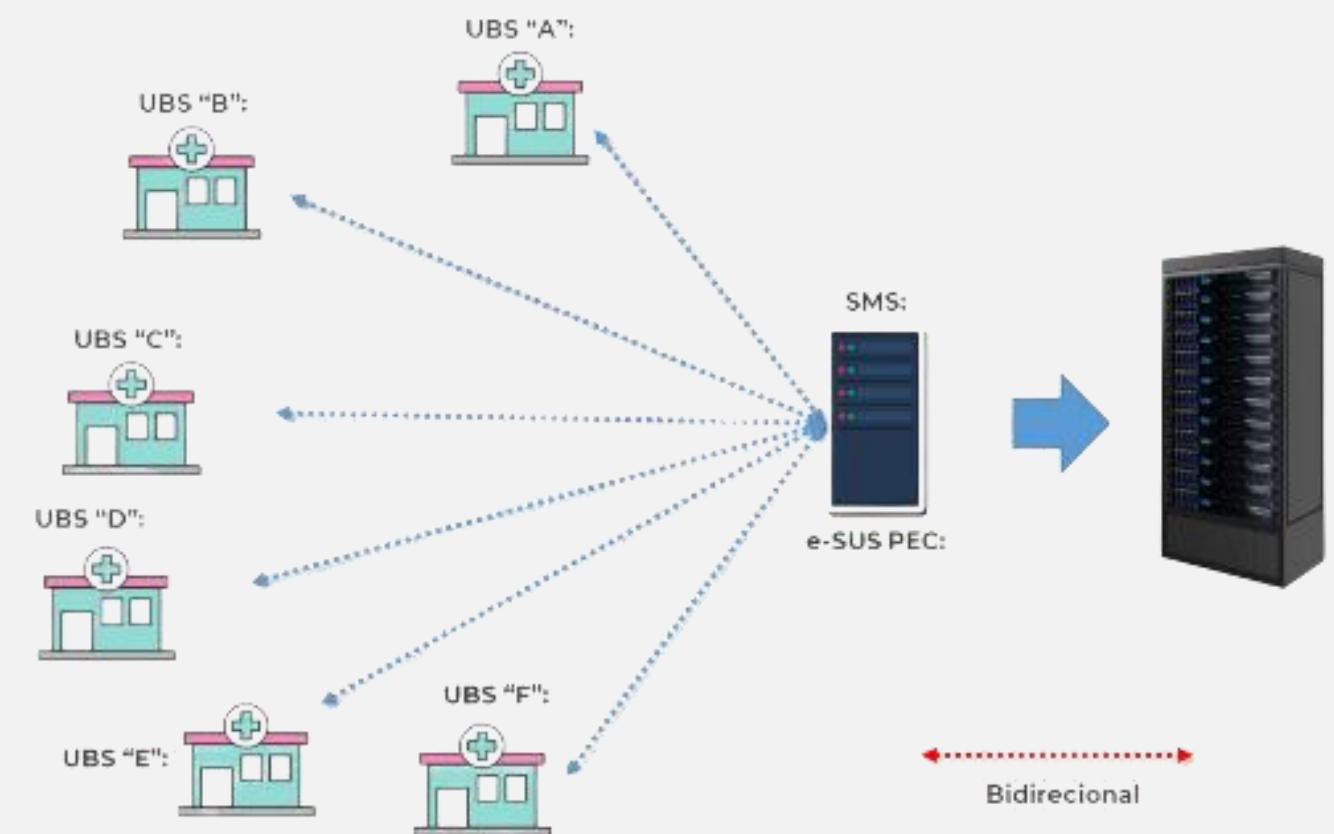
Centralizador Estadual do e-SUS APS - Resultados do Questionário

Cenário de implantação

Arquitetura Descentralizada



Arquitetura Centralizada

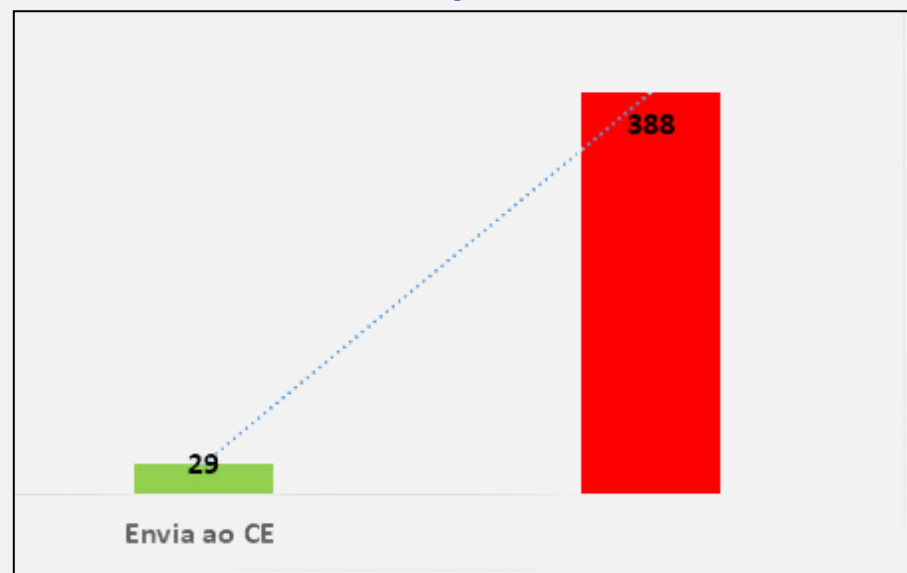


30%

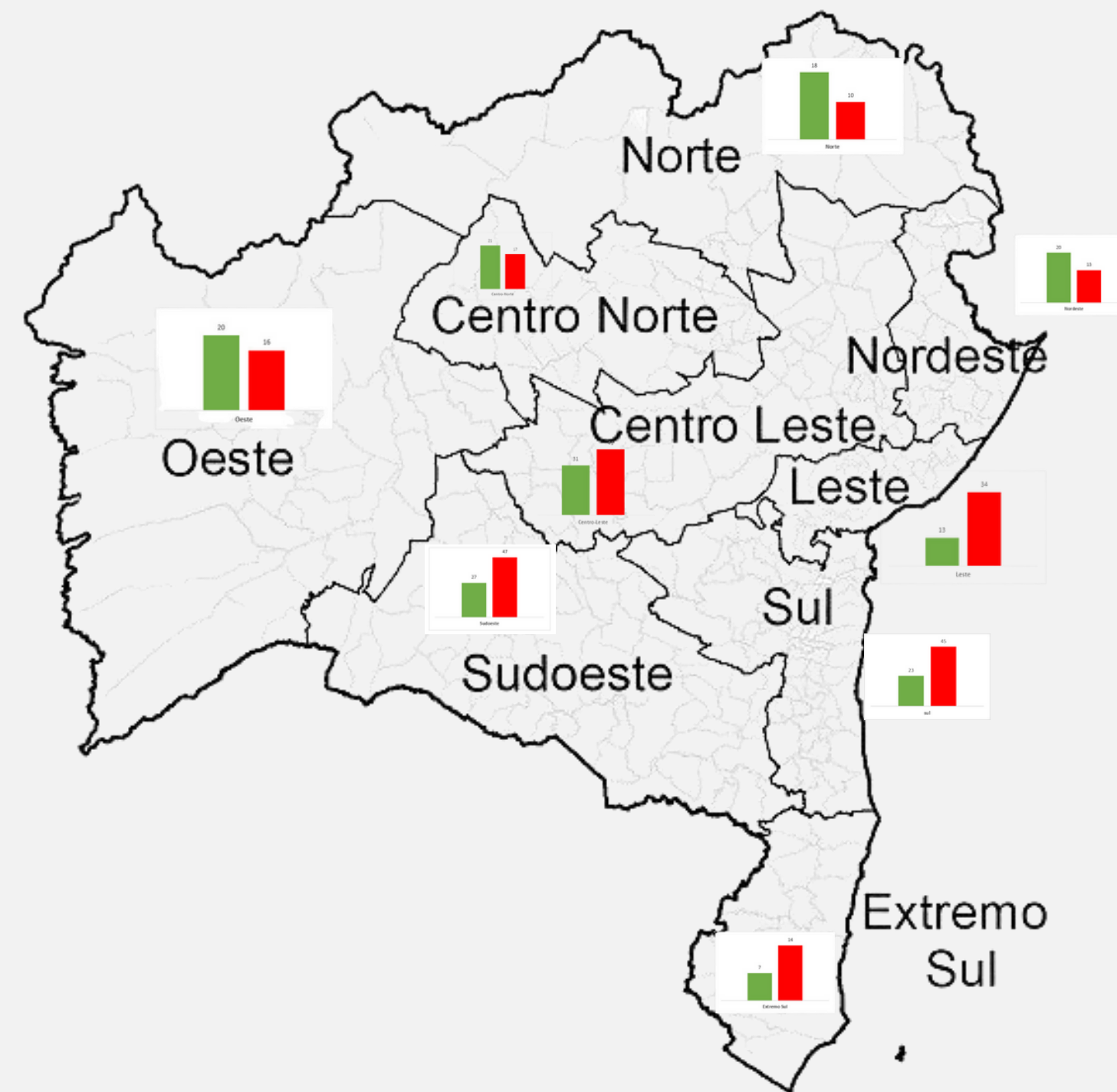
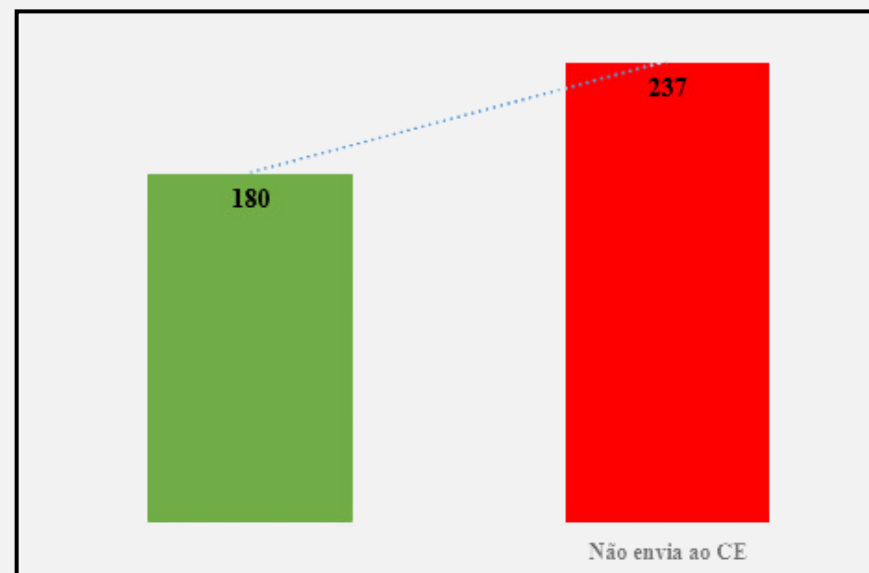
70%



Centralizador Estadual do e-SUS APS - Situação de Recebimento dos dados

Início da Intervenção- Janeiro 2024



Dados atualizados de envio ao Centralizador



-  Números de municípios que enviam Dados ao Centralizador Estadual
-  Número de municípios que não enviam Dados ao Centralizador Estadual

Obrigada!

NÚCLEO TELESSAÚDE BAHIA

Secretaria da Saúde, 4ª Avenida, 400, Centro
Administrativo da Bahia/CAB, 1º andar -
Salvador/BA. Tel.: 3115-9650

